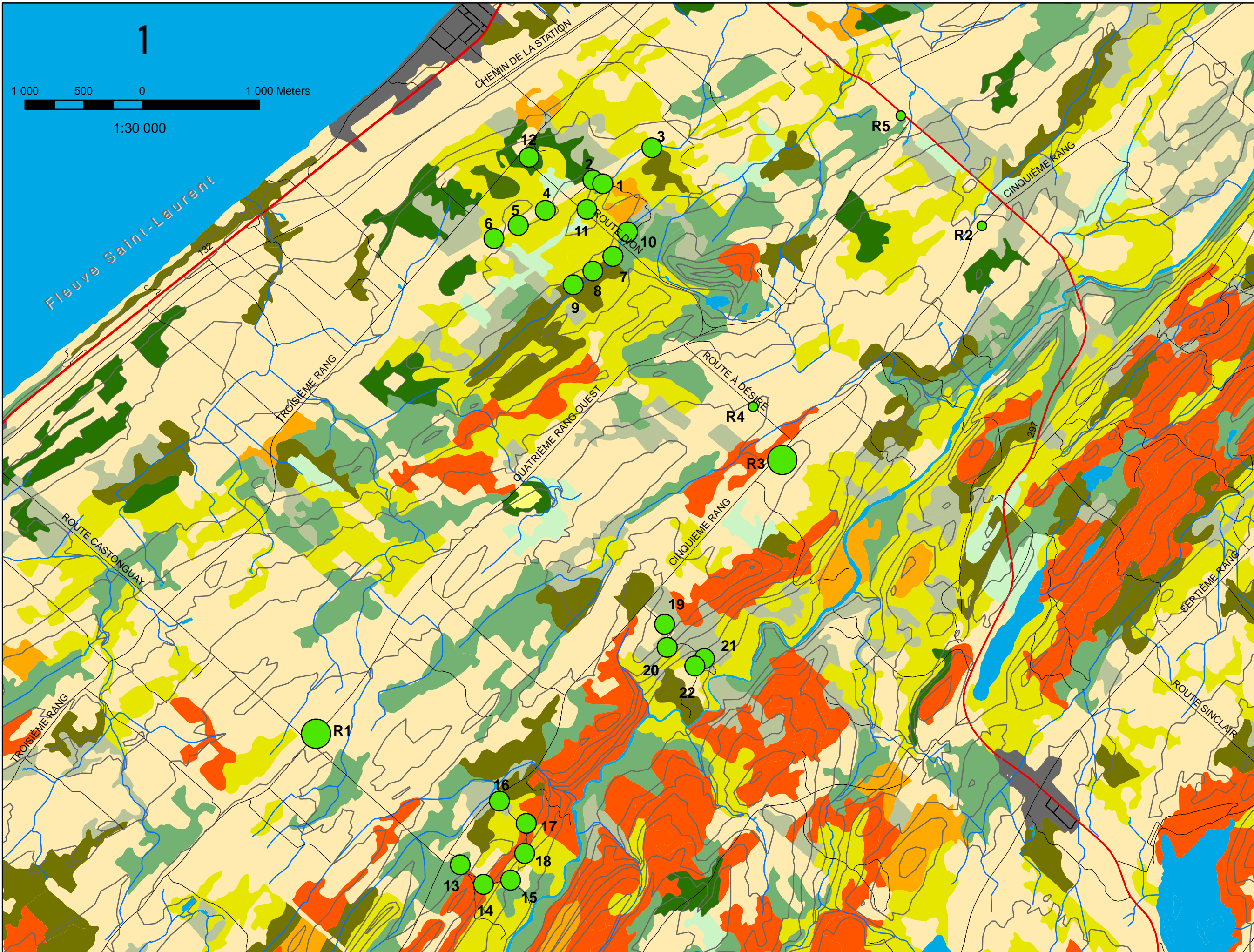


Carte 2.8
Abondance relative des oiseaux observés lors de l'inventaire ornithologique printanier réalisé dans le secteur de Baie-des-Sables entre le 10 mai 2004 et le 10 juin 2004



Légende

- Route principale
- Route
- Cours d'eau
- Plan d'eau

Abondance relative (nbre individus/h)

- 0 - 52
- 53 - 183
- 184 - 467

- Récréotouristique
- Concentration urbaine
- Agricole

Peuplements forestiers

- Régénération
- Érablière à sucre
- Cedrière
- Résineux mixte
- Feuillus mixte
- Bétulaie jaune
- Feuillus intolérants
- Pessière
- Sapinière
- Jeune peuplement