

Parc éolien du Lac-Alfred
Simulation visuelle
9 Sayabec

Panorama original



Simulation visuelle



Localisation du panorama

Route 132 Ouest, Sayabec

X : 290 147 m; Y : 5 380 851 m

MTM zone 6

Date de la prise de vue : 2007-09-20

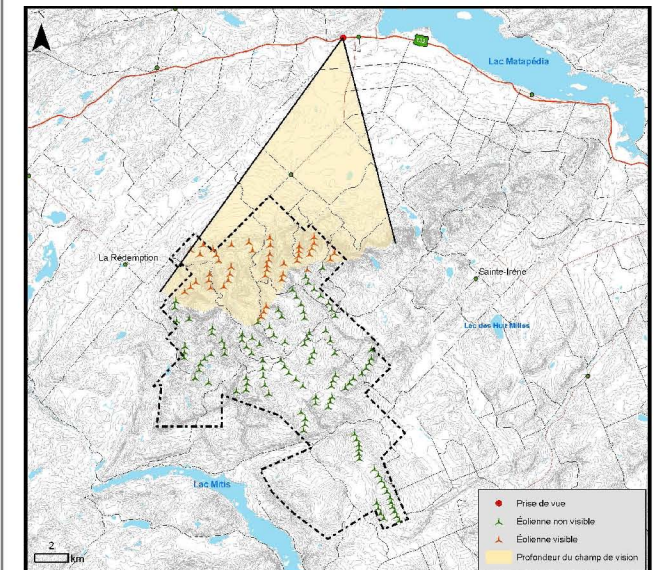
Direction de la photographie : 200°

Distance focale : 50 mm

Distance de l'éolienne la plus rapprochée : 12 km

Distance de l'éolienne la plus éloignée : 18 km

Localisation du parc éolien



Configuration du parc :
LA_y08m09_opti6



Conception :
Charles-Olivier Bienvenu, géog.

Validation :
Francis Caron, B.A.A, M.Env.

13 mars 2009