

Parc éolien du Lac-Alfred  
Simulation visuelle  
7 Pourvoirie de la Seigneurie du Lac Métis



*Panorama original*



*Simulation visuelle*



**Localisation du panorama**

Lac Métis – Rive ouest

Direction nord

X : 286 870 m; Y : 5 346 473 m

MTM zone 6

Date de la prise de vue : 2008-09-04

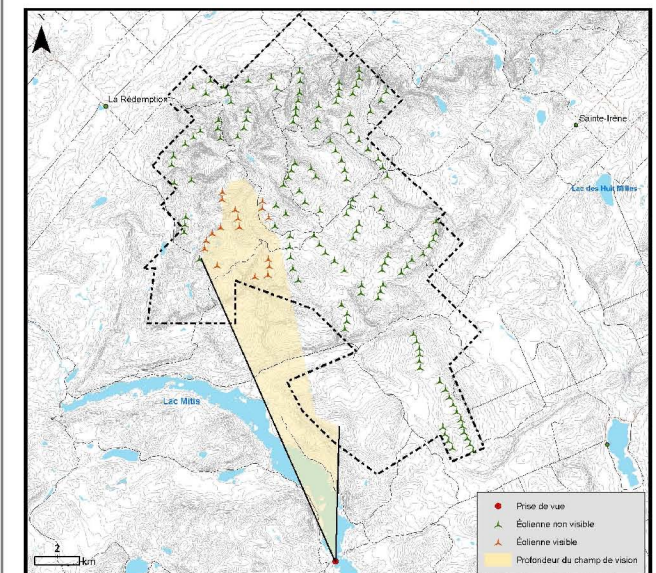
Direction de la photographie : 350°

Distance focale : 50 mm

Distance de l'éolienne la plus rapprochée : 13,1 km

Distance de l'éolienne la plus éloignée : 17,3 km

**Localisation du parc éolien**



Configuration du parc :

LA\_y08m09\_opti6



Conception :  
Charles-Olivier Bienvenue, géog.

Validation :  
Francis Caron, B.A.A, M.Env.

13 mars 2009