

Parc éolien du Lac-Alfred
Simulation visuelle
12 Parc régional Val-d'Irène



Panorama original



Simulation visuelle



Localisation du panorama

Tour d'observation Val-d'Irène
X : 298 727 m; Y : 5 371 079 m
MTM zone 6

Date de la prise de vue : 2008-09-04

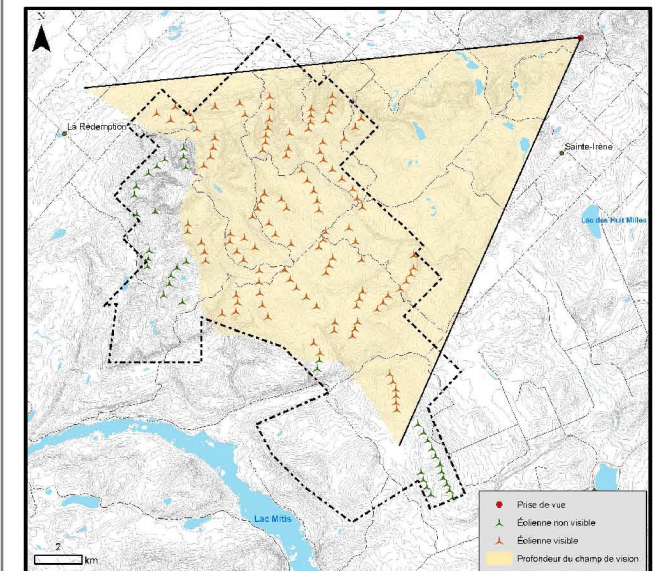
Direction de la photographie : 225°

Distance focale : 50 mm

Distance de l'éolienne la plus rapprochée : 10 km

Distance de l'éolienne la plus éloignée : 19 km

Localisation du parc éolien



Configuration du parc :
LA_y08m09_opti6



Conception :
Charles-Olivier Bienvenue, géog.

Validation :
Francis Caron, B.A.A, M.Env.

13 mars 2009