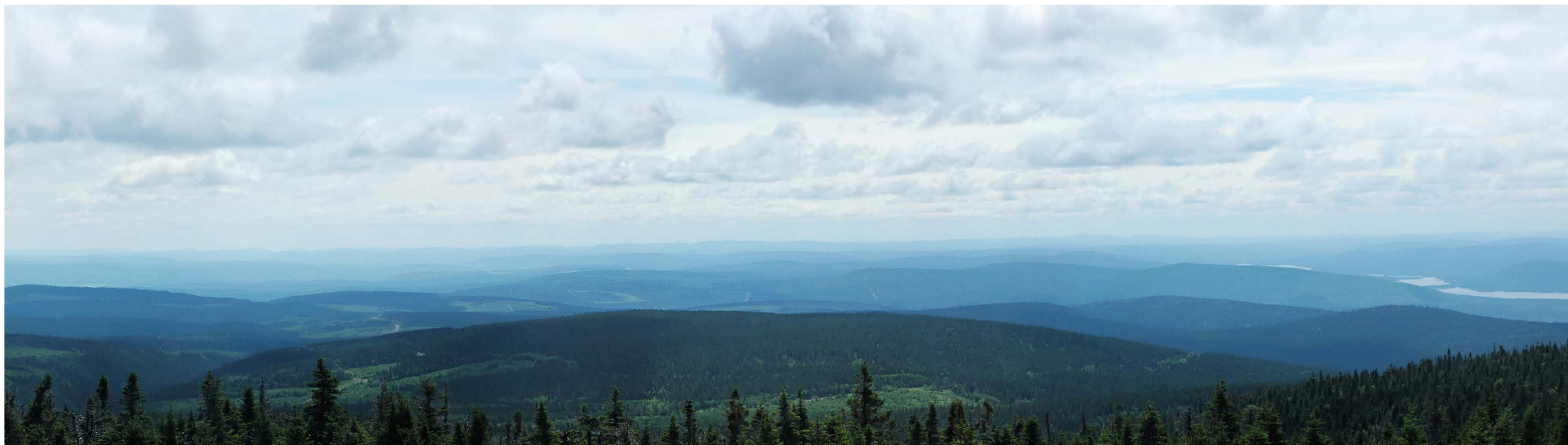


**Parc éolien du Lac-Alfred  
Simulation visuelle  
10 Mont Saint-Pierre**



*Panorama original*

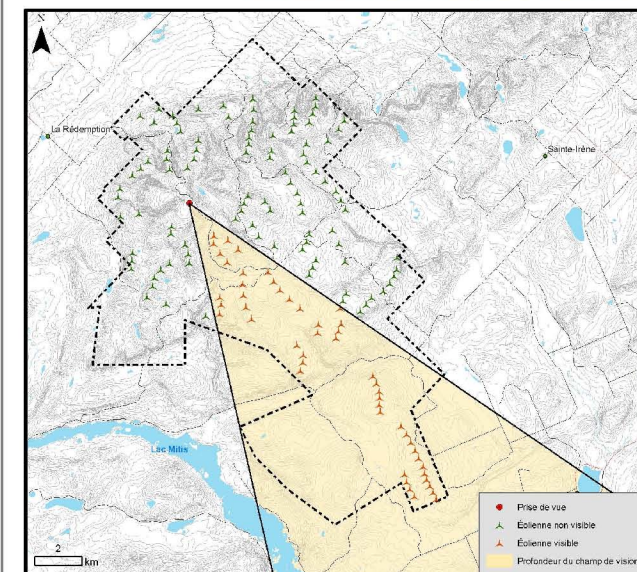


*Simulation visuelle*



**Localisation du panorama**  
Tour d'observation - Mont Saint-Pierre  
TNO Lac-Alfred  
X : 282 702 m; Y : 5 364 491 m  
MTM zone 6  
Date de la prise de vue : 2008-07-22  
Direction de la photographie : 135°  
Distance focale : 50 mm  
Distance de l'éolienne la plus rapprochée : 1,7 km  
Distance de l'éolienne la plus éloignée : 16 km

**Localisation du parc éolien**



Configuration du parc :  
LA\_y08m09\_opti6



Conception :  
Charles-Olivier Bienvenu, géog.

Validation :  
Francis Caron, B.A.A, M.Env.

13 mars 2009