

Parc éolien du Lac-Alfred
Simulation visuelle
1 La Rédemption

Panorama original



Simulation visuelle



Localisation du panorama

Route Massé, La Rédemption

X : 276 748 m; Y : 5 367 464 m

MTM zone 6

Date de la prise de vue : 2007-09-19

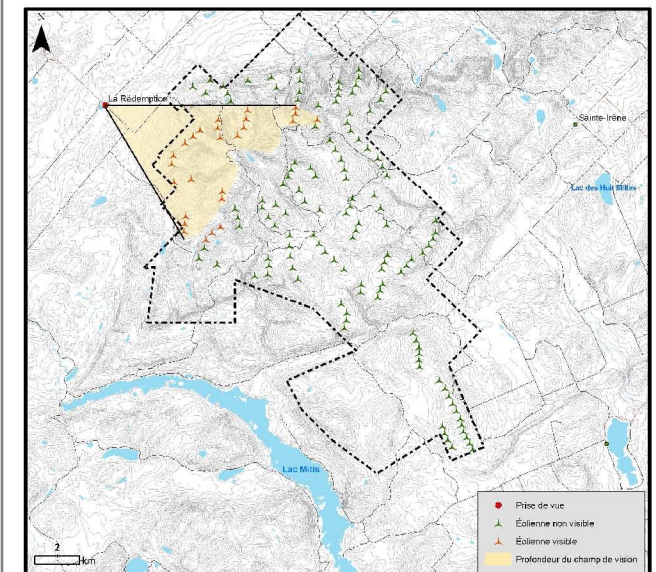
Direction de la photographie : 120°

Distance focale : 50 mm

Distance de l'éolienne la plus rapprochée : 4 km

Distance de l'éolienne la plus éloignée : 10 km

Localisation du parc éolien



Configuration du parc :

LA_y08m09_opti6



Conception :
Charles-Olivier Bienvenue, géog.

Validation :
Francis Caron, B.A.A, M.Env.

13 mars 2009