


Intégration de la production éolienne au réseau de transport

Ligne à 230 kV au Goémon–Mont-Louis–Gros-Morne



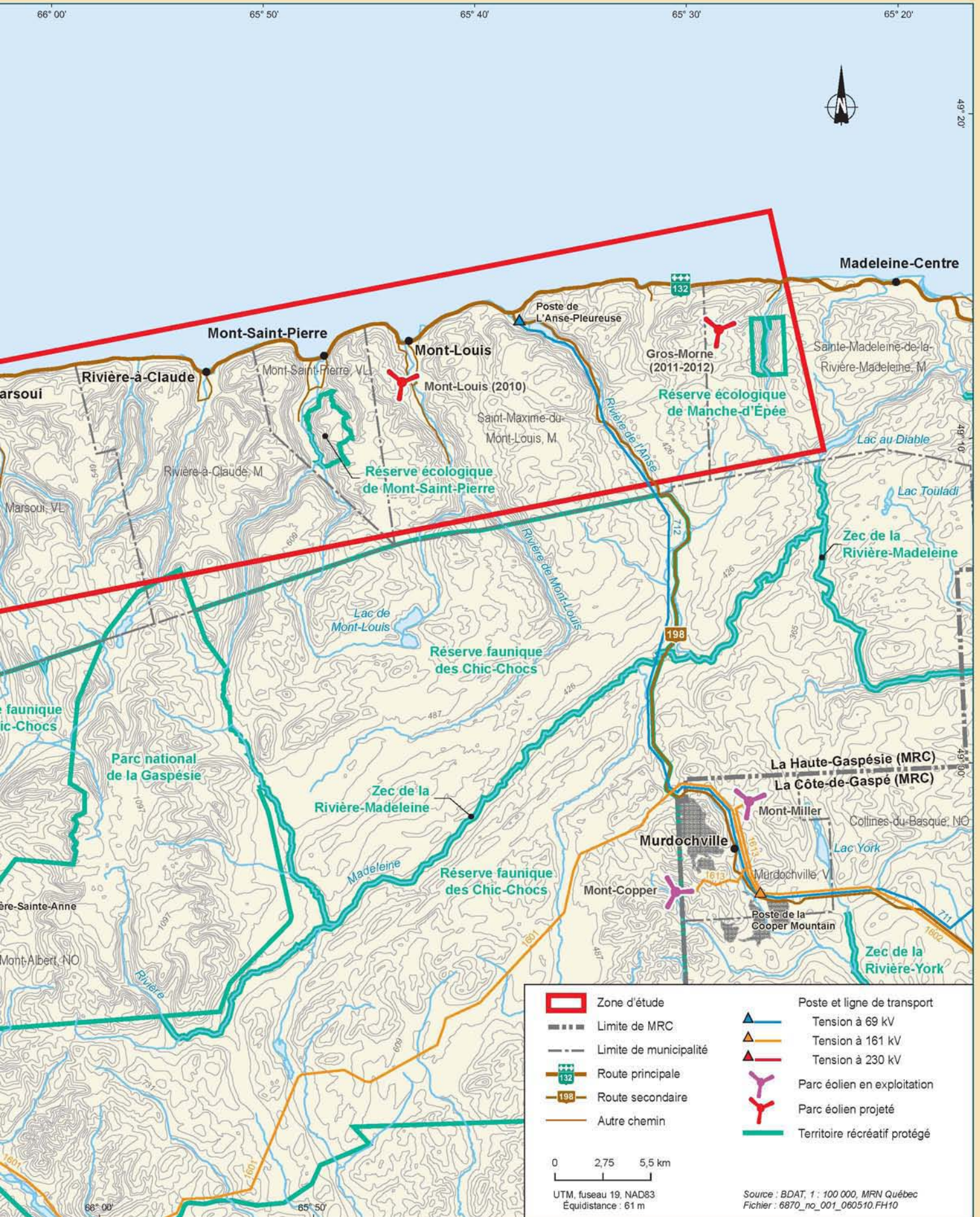
Les parcs éoliens de Mont-Louis, d'une puissance de 100,5 MW, et de Gros-Morne, d'une puissance de 211,5 MW, se trouvent parmi les huit projets retenus dans le cadre du premier appel d'offres d'Hydro-Québec Distribution pour l'achat d'électricité produite à partir d'énergie éolienne.

Pour intégrer la production de ces deux parcs éoliens, Hydro-Québec TransÉnergie doit construire une ligne à 230 kV de 90 km. Le premier tronçon de cette ligne sera biterne (deux circuits), aura une longueur de 75 km et reliera le poste au Goémon, situé à Cap-Chat, au poste du promoteur du parc éolien de Mont-Louis. Ce premier tronçon est requis pour 2010. Par la suite, on construira un second tronçon monoterne, d'une longueur d'environ 15 km, qui servira à raccorder le poste du promoteur du parc éolien de Gros-Morne. Ce second tronçon sera mis en service à l'automne 2011.



Zone d'étude

Hydro-Québec Équipement a délimité une zone d'étude d'environ 90 km de longueur par 15 km de largeur dans laquelle seront élaborés des tracés de ligne. Cette zone d'étude est comprise à l'intérieur des limites de la municipalité régionale de comté de la Haute-Gaspésie. Elle englobe les territoires des municipalités suivantes : Cap-Chat, Sainte-Anne-des-Monts, La Martre, Marsoui, Rivière-à-Claude, Mont-Saint-Pierre, Saint-Maxime-du-Mont-Louis (dont font partie Mont-Louis et Gros-Morne) ainsi que Sainte-Madeleine-de-la-Rivière-Madeleine.



Étapes à venir

Afin d'assurer l'intégration harmonieuse des équipements projetés dans le milieu, Hydro-Québec Équipement réalisera des études techniques, économiques et environnementales à l'intérieur de la zone d'étude. L'entreprise tiendra également des séances d'information et de consultation auprès des publics concernés.

Différents inventaires seront réalisés afin de mieux connaître le milieu et permettre d'élaborer des tracés de ligne qui seront soumis aux publics touchés.

Calendrier des principales activités

Information générale	Printemps 2006
Consultation sur les tracés	Hiver 2007
Information sur le tracé retenu	Été 2007
Demande d'autorisations gouvernementales	Printemps 2008
Tronçon Goémon–Mont-Louis	
Déboisement	Été-automne 2009
Construction	Hiver à été 2010
Mise en service	Août 2010
Tronçon Mont-Louis–Gros-Morne	
Déboisement	Automne 2010
Construction	Printemps-été 2011
Mise en service	Août 2011

Pour plus d'information

La ligne **Info-projets**
1 866 724-1369

Vous pouvez également écrire à :

Daniel Banville
Conseiller – Relations avec le milieu
Direction régionale – Matapédia
Hydro-Québec
355, boul. Saint-Germain Ouest
1^{er} étage
Rimouski (Québec) G5L 3N2
Télécopieur : (418) 724-1371
Courrier électronique :
banville.daniel@hydro.qc.ca

www.hydroquebec.com



Le présent document est recyclable. Il a été imprimé avec des encres végétales sur du papier québécois fait à 100 % de fibres post-consommation désencrées sans chlore.