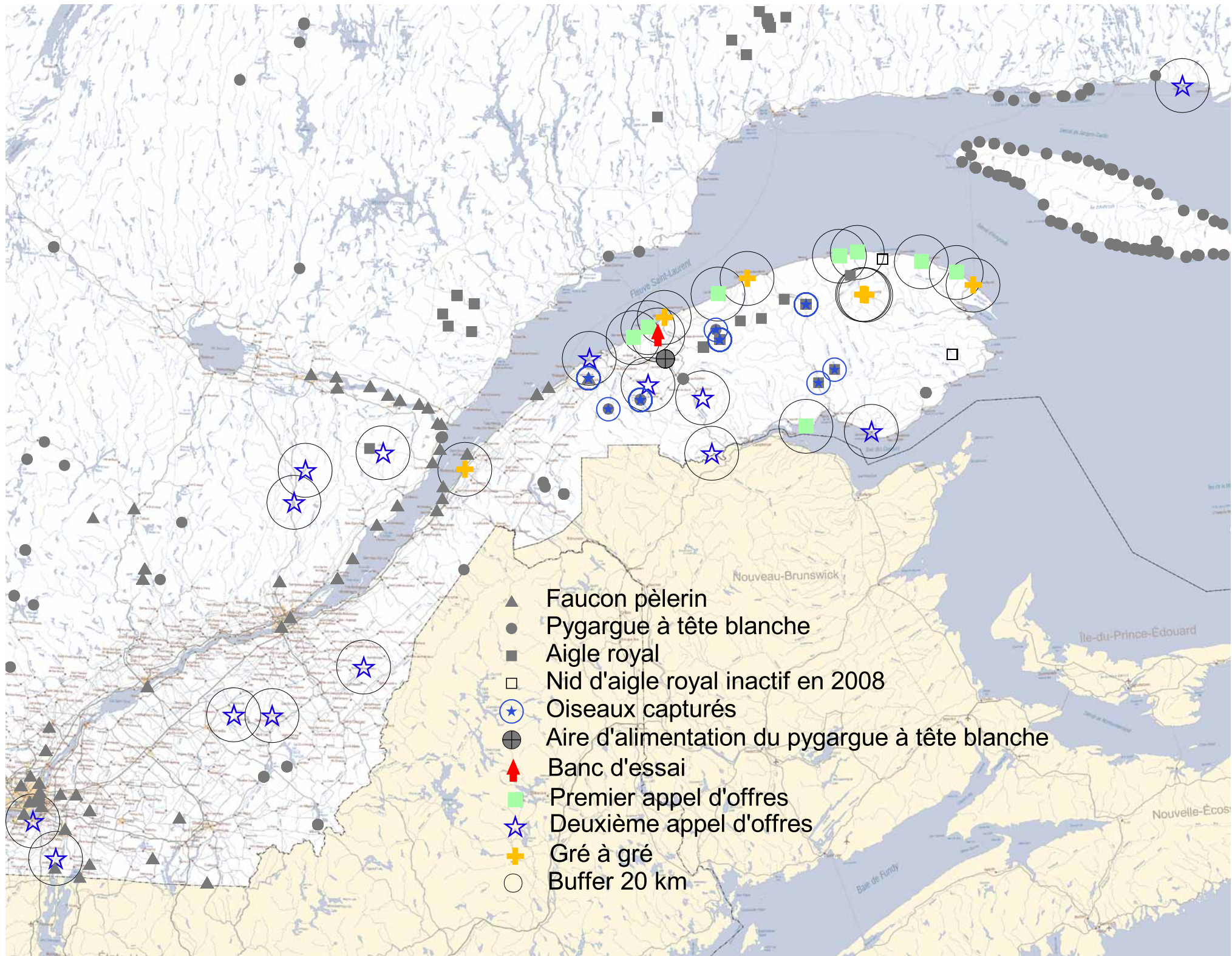
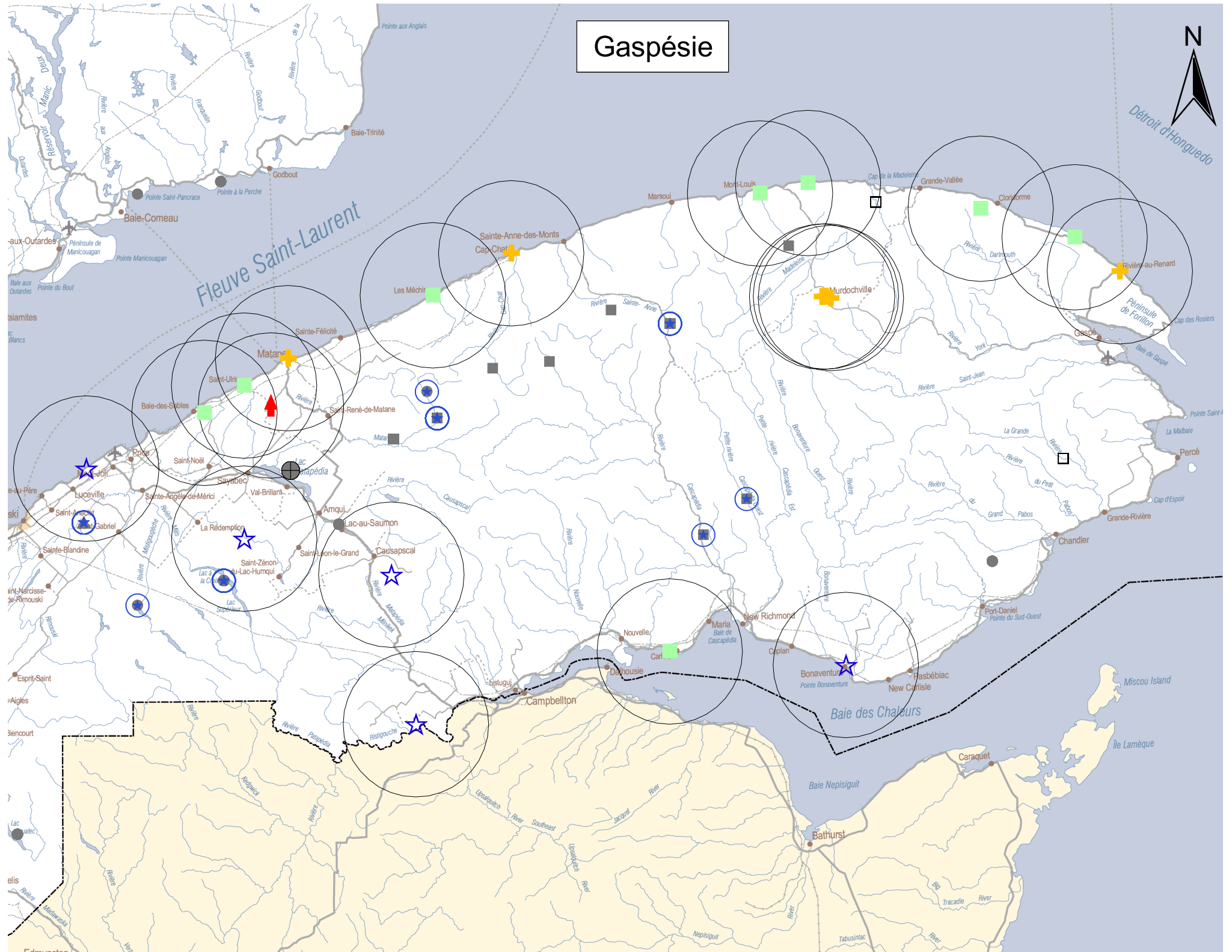
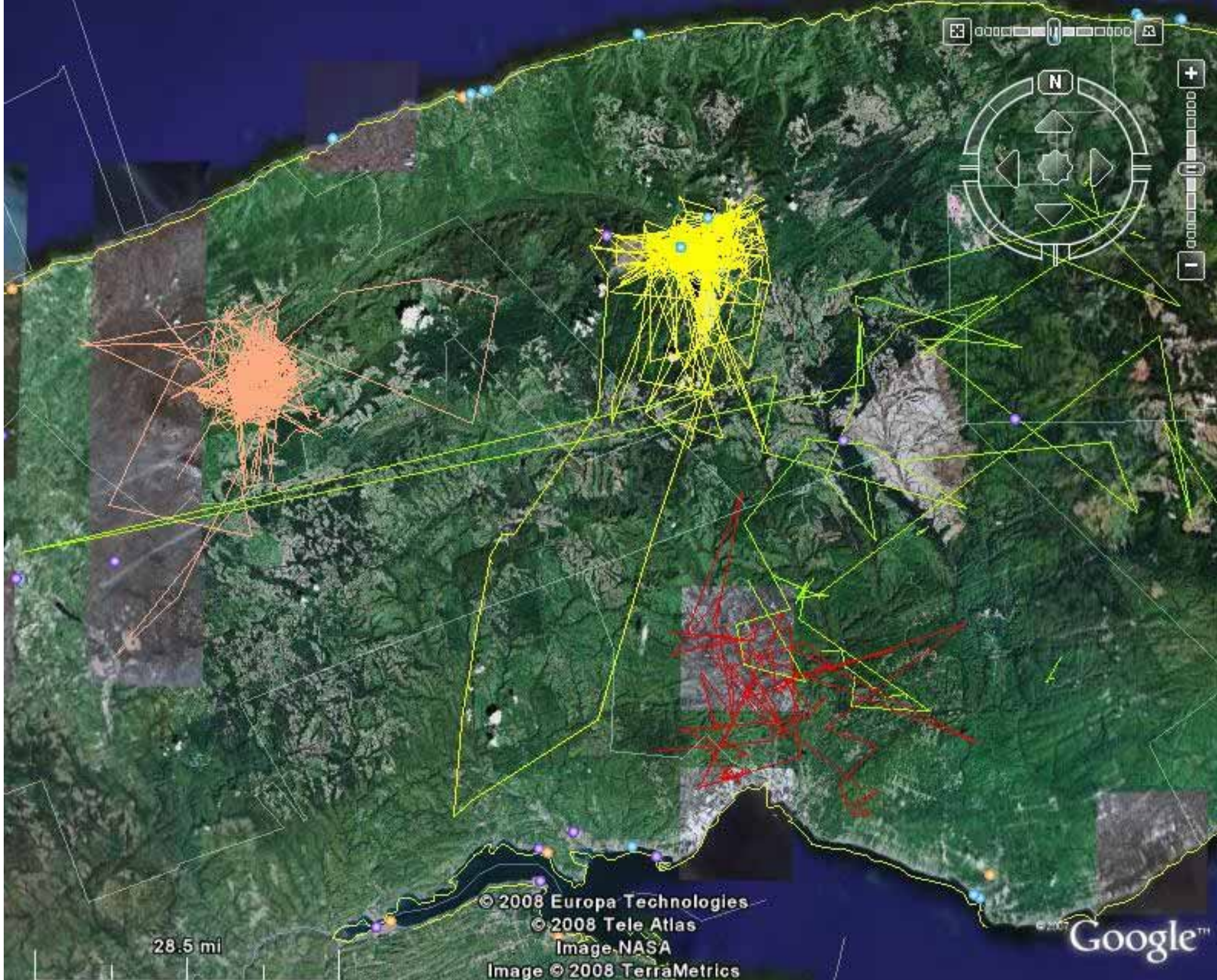


| Espèce | Site | Captures | Domaine vital | Remarque |
|-----------------------|----------------------------------|---------------------------------|----------------------|---|
| Pygargue | Lac des Eaux Mortes | 1 adulte + juvénile | 07-08 | |
| | Lac Métis | 1 adulte + juvénile | 07-08 | |
| | Lac Matapédia | 1 adulte | 07-08 | |
| | Lac au Saumon | 1 adulte + 1 sous-adulte | non | Adulte non reproducteur capturé |
| | Ruisseau des Pitounes | 1 adulte + 1 juvénile | non | Adulte capture à l'automne 07 et émetteur tombé rapidement |
| Aigle royal | Lac Matane | 1 adulte | 07-08 | |
| | Parc Gaspésie | 1 adulte + 1 juvénile | 07-08 | |
| | Casapédia Ouest | 1 adulte | non | Nidification 08 probablement échouée |
| | Mont Pico (route 299) | 1 adulte | 08 | |
| Faucon pèlerin | Neigette | 1 adulte | 08 | |
| | Saint-André-de-Kamouraska | 1 adulte | 08 | |



Gaspésie





© 2008 Europa Technologies
© 2008 Tele Atlas
Image-NASA
Image © 2008 TerraMetrics

Pointeur 48°34'14.39" N 66°13'12.00" O élév. 932 ft Mise au point ||||| 100% Altitude 97.99 mi



© 2008 Europa Technologies
© 2008 Tele Atlas

©2007 Google™

Pointeur 48°24'10.45" N 68°16'40.78" O elev. 763 ft Mise au point ||||| 100%

Altitude 195.34 m

Miscou Island

Fox Island

57 mi