

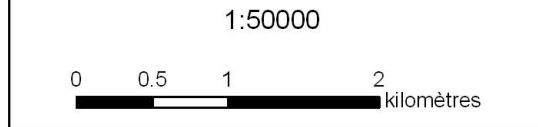
Carte 5.12 Visibilité des éoliennes - nacelles -

- ### Légende
- Éolienne (phase 1)
 - Éolienne (phase 2)
 - Route pavée
 - Ligne électrique
 - Domaine du parc éolien
 - Limite municipale
 - Limite de MRC
 - Plan d'eau

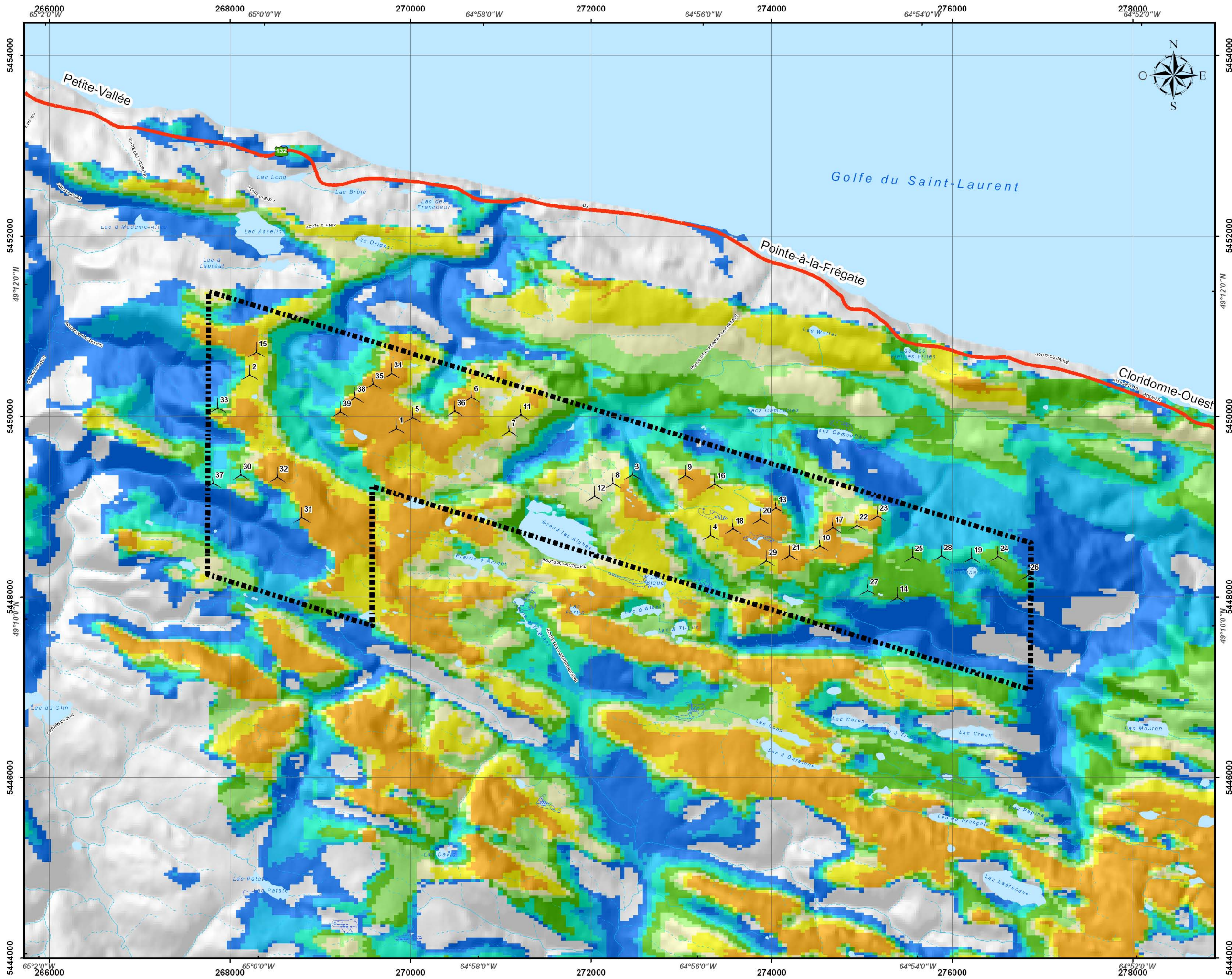
Nombre de nacelles visibles (sans tenir compte de la végétation)

| | |
|--------------|-----------|
| Blue | 1 à 5 |
| Light Blue | 6 à 10 |
| Light Green | 11 à 15 |
| Green | 16 à 20 |
| Light Yellow | 21 à 25 |
| Yellow | 26 à 50 |
| Orange | 51 à 100 |
| Dark Orange | 101 à 141 |

© Gouvernement du Québec, tous droits réservés, 2007
Géobase®
© Sa Majesté la Reine du chef du Canada,
ministère des Ressources naturelles. Tous droits réservés.
Projection: MTM, fuseau 5, NAD83
Sources: BDTQ 1:20 000, MNRF, Géobase, BNDT 1:50 000



Préparée par: **Hélimax Énergie Inc.**
No. layout: L17-127GRM1(IX21111)-20071120-VD
Conception de : Ciprian Curtean, DESS en SIG
Approuvée par : François Tremblay, Ph. D., M. Urb.



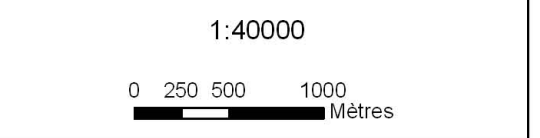
Carte 5.12
Visibilité des éoliennes
- nacelles -

- Légende**
- Éolienne
 - Route nationale pavée
 - Domaine du parc éolien
 - Dénudé humide
 - Plan d'eau
 - Cours d'eau permanent
 - Cours d'eau intermittent

Nombre de nacelles visibles
(sans tenir compte de la végétation)

| | |
|--|---------|
| | 1 à 5 |
| | 6 à 10 |
| | 11 à 15 |
| | 16 à 20 |
| | 21 à 25 |
| | 26 à 30 |
| | 31 à 35 |
| | 36 à 39 |

© Gouvernement du Québec, tous droits réservés, 2007
Géobase®
Projection: MTM, fuseau 5, NAD83
Sources: BDTQ 1:20 000, MNRF, Géobase
L14-127MSC4(IX21134)-(80-6_7)-20080630-VD



Préparée par: HéliMAX Énergie Inc.

Conception de : Ciprian Curtean, DESS en SIG
Approuvée par : Milena Dimitrijevic, M.Sc.