

Parc éolien de Montagne Sèche

Consultation publique

Bureau d'audiences publiques sur l'environnement



Cartier énergie éolienne



Notre équipe

Normand Bouchard, vice-président, énergie éolienne

Yves Garant, analyste en environnement

Jeanne Gaudreault, directrice de projets – Environnement

Luc Leblanc, directeur affaires publiques

Nos consultants

PESCA Environnement

Hélimax Énergie



Parc éolien de Montagne Sèche

*Parc éolien de
Montagne Sèche*

Participation du milieu



*Parc éolien de
Montagne Sèche*

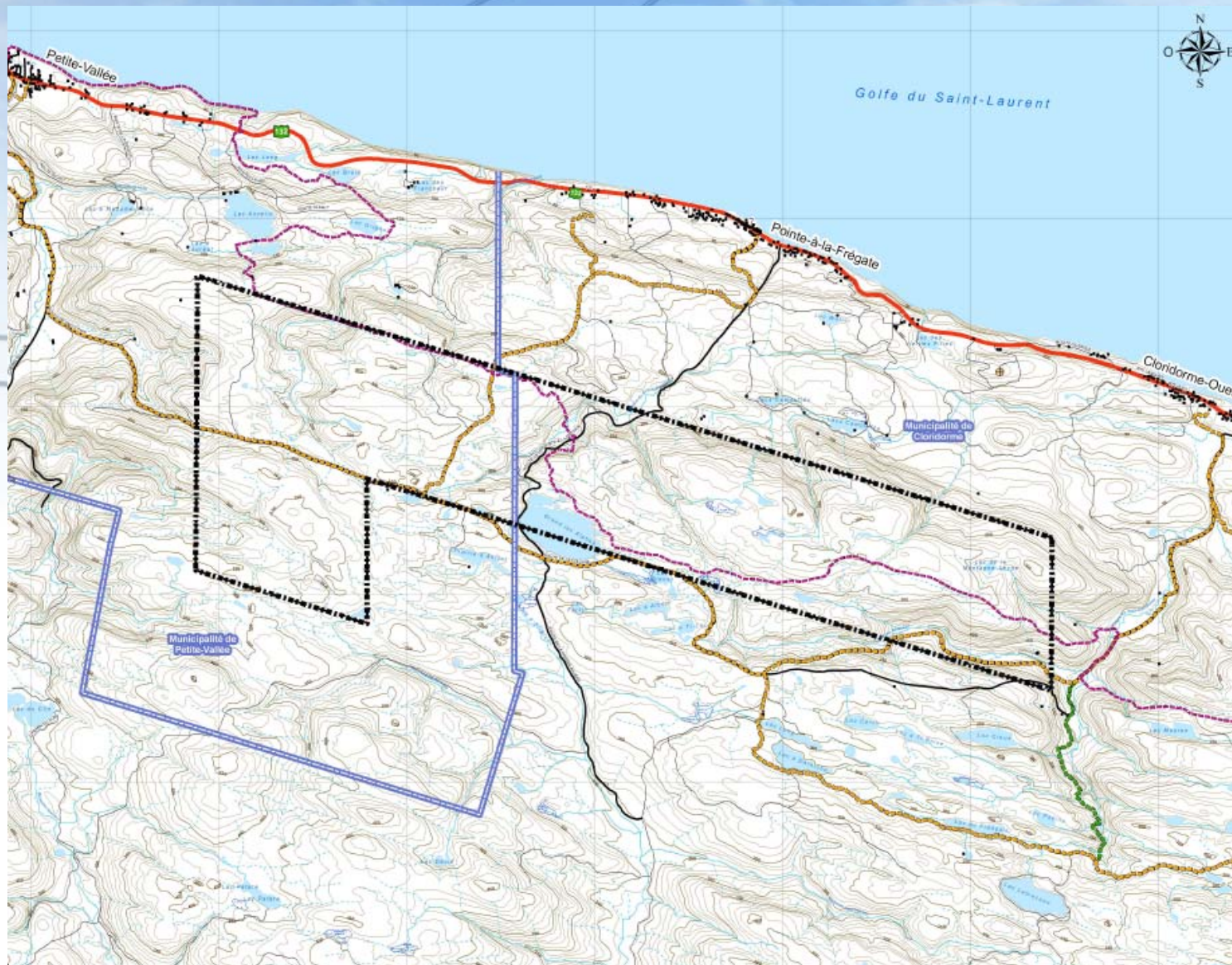
Rencontres avec les organismes du milieu

- Municipalités & MRC
- Association chasse et pêche
- Fédération québécoise de la faune (Gaspésie-Iles)
- Communautés autochtones (secrétariat)
- Exploitant forestier
- Clubs de motoneige et de VTT
- Estran / Agenda 21
- Pourvoirie Beauséjour
- Association touristique de la Gaspésie (ATR)

Portes ouvertes :

- 25 octobre 2007 à la salle municipale de Cloridorme
- 50 personnes présentes
- Hydro-Québec était présent

La localisation du parc éolien de Montagne Sèche



Parc éolien de
Montagne Sèche

Parc éolien de Montagne Sèche

Caractéristiques techniques



Projet	Caractéristique
Superficie du parc	1 747 ha
Puissance nominale du parc	58,5 MW
Éoliennes GE 1,5	39 éoliennes
Hauteur de la tour	80 m
Diamètre du rotor	77 m
Lignes électriques souterraines	19,94 km
Lignes électriques aériennes	4,74 km
Municipalités	<ul style="list-style-type: none">• Cloridorme• Petite-Vallée
Coût du projet	83 millions \$

Retombées économiques

Phase de construction



Création d'emplois 2010 à 2011

150 travailleurs sur le chantier en moyenne

200 travailleurs sur le chantier en période de pointe

Retombées économiques régionales

Contenu régional minimum de 60%

50 820 000 \$ de retombées économiques régionales totales



Retombées économiques

Phase d'exploitation

Description	Total annuel	Durée du projet
Salaires et fournitures	1 365 000 \$	33 165 910 \$
Municipalités	74 500 \$	1 564 500 \$
Total	1 439 500 \$	34 730 410 \$

Critères d'implantation reliés à la configuration du parc éolien de Montagne Sèche



*Parc éolien de
Montagne Sèche*

Critères d'implantation

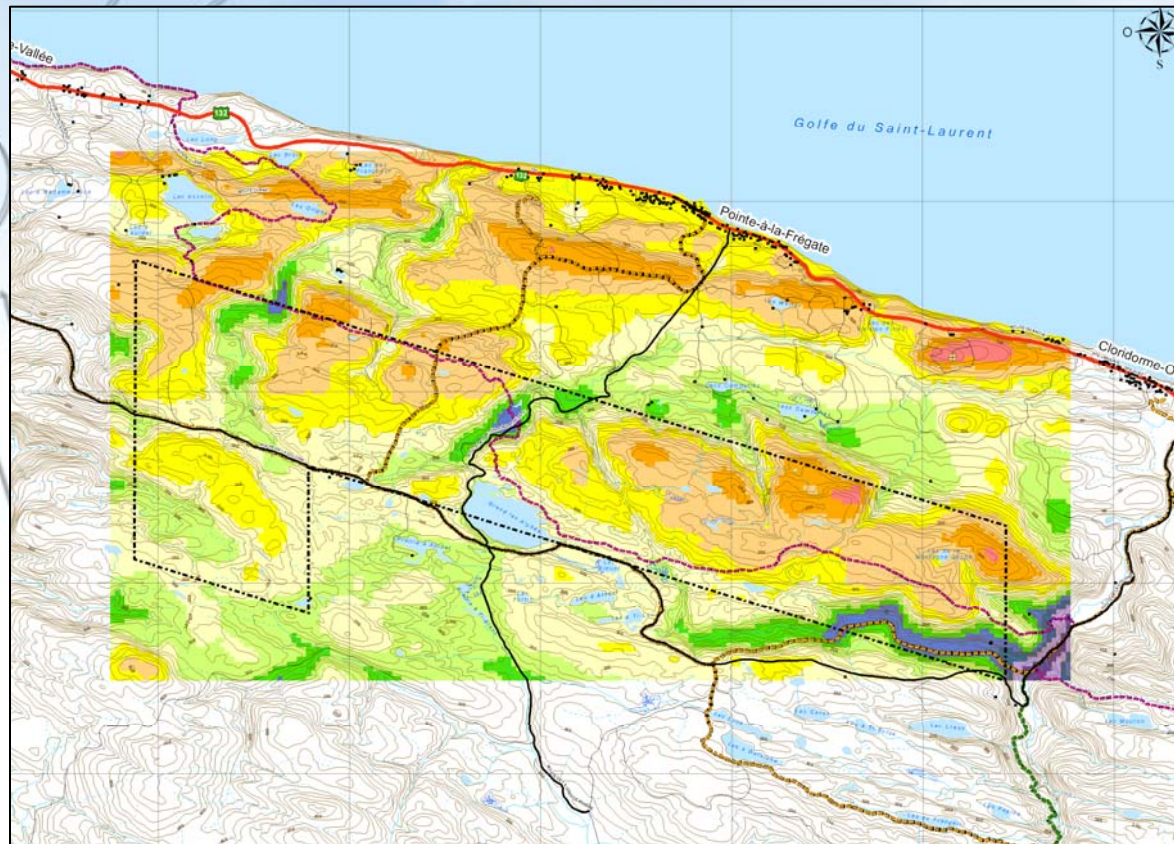
Éléments utilisés:

- Vent
- Milieu humain
- Milieu physique
- Milieu biologique
- Considérations techniques et réglementaires



Application des critères

Vent (ressource éolienne)



Parc éolien de
Montagne Sèche

Critères d'implantation

Critères humains	Zone tampon (m)
Habitation (incluant les chalets)	500
Abri sommaire/camps de chasse	250
Camping du Sentier international des Appalaches	250
Sentier international des Appalaches	200
Sentier VTT	50
Sentier de motoneige	200
Ligne de transport d'énergie	150
Auberge de la pourvoirie Beauséjour	1 500
Site récréotouristique	1 000
Routes 132	1 200



Critères d'implantation



Critères physiques	Zone tampon (m)
Cours d'eau permanents	60
Cours d'eau intermittents	30
Milieux humides	Évités
Sols minces	Évités si possible
Pentes supérieures à 15 %	Évitées

Critères d'implantation



Critères biologiques

Zone tampon (m)

Aires de confinement du cerf de Virginie

Évitées

Cédrières

Évitées si possible

Érablières

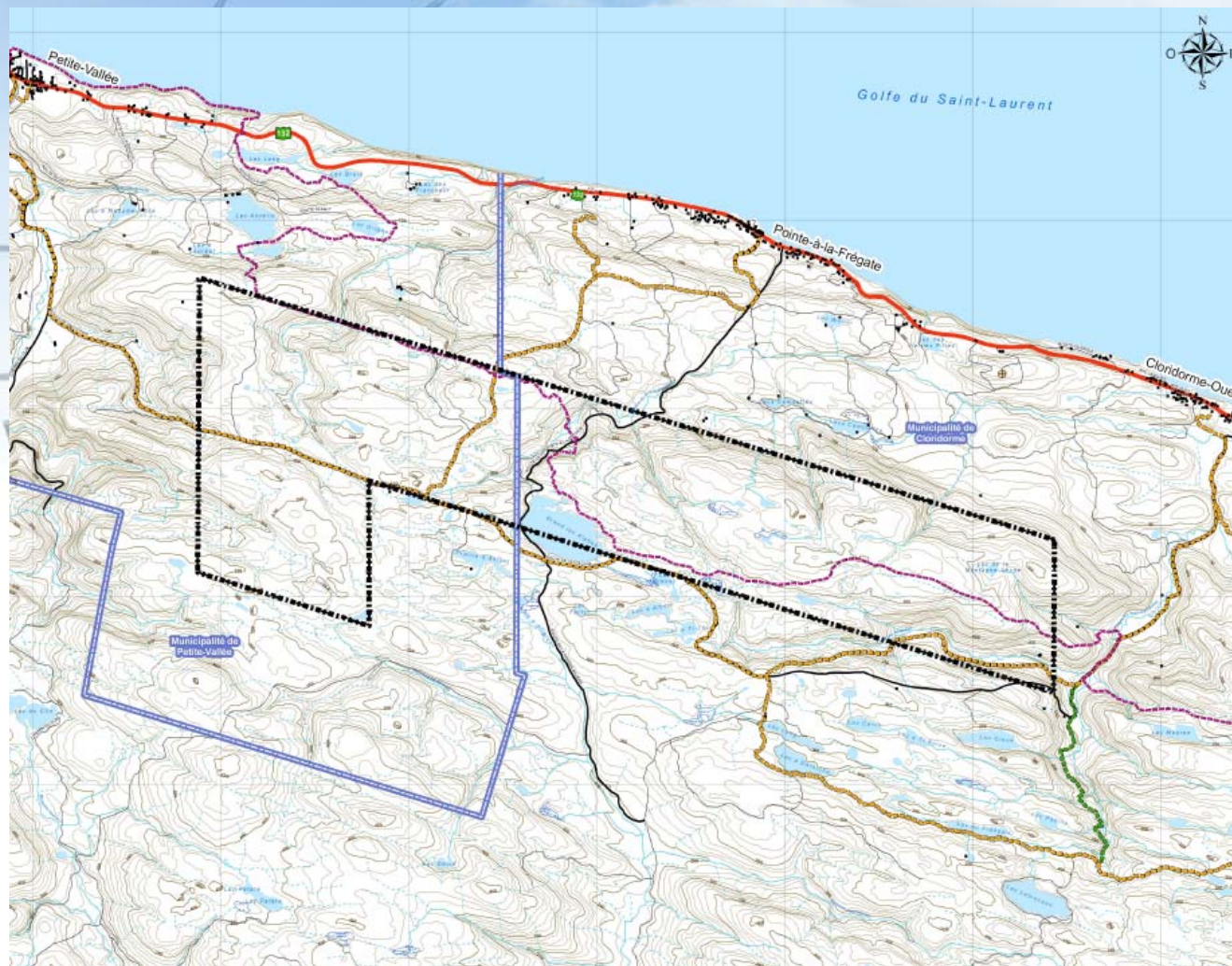
Évitées si possible

Habitats fauniques reconnus

Évités

Application des critères

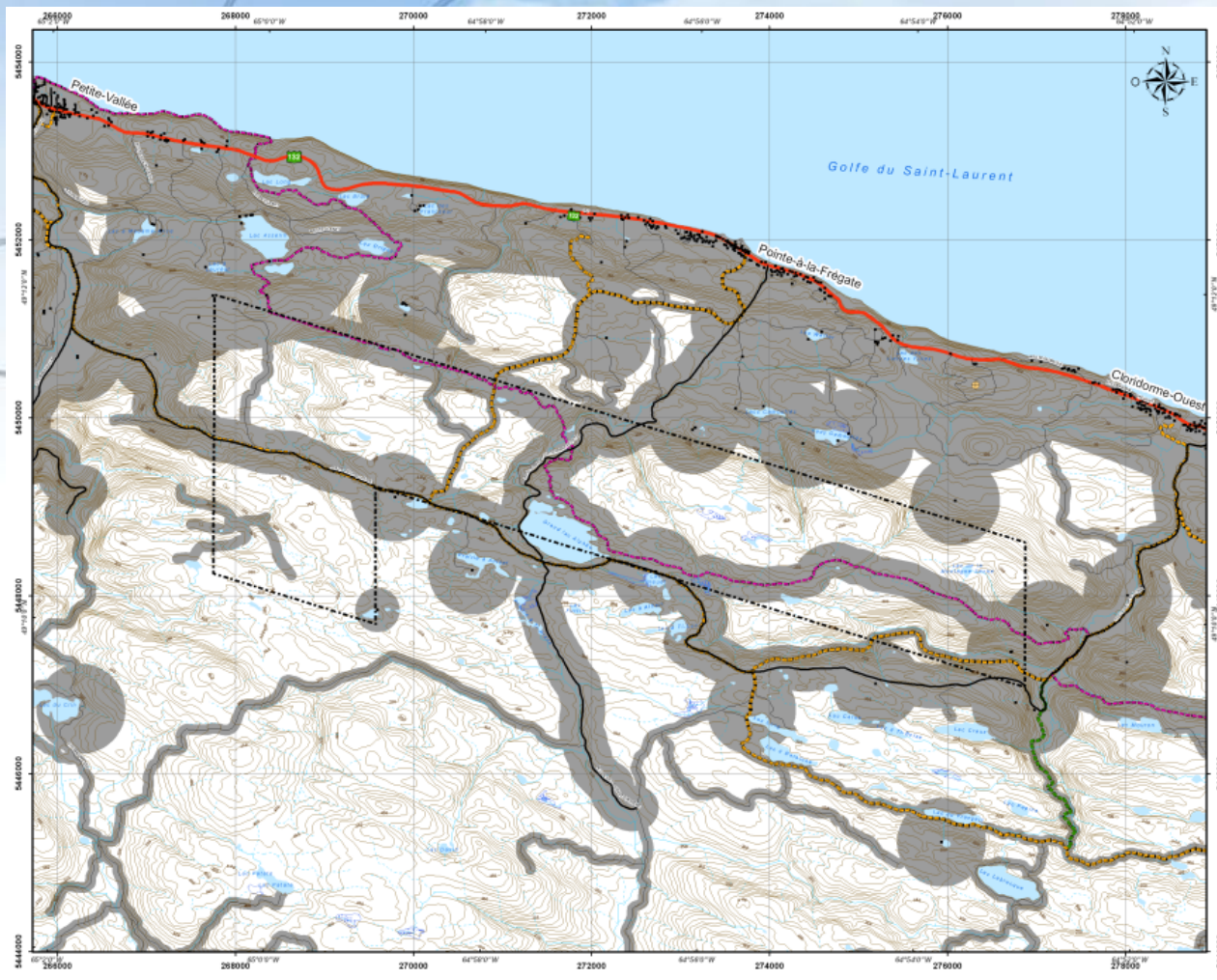
Le territoire



Parc éolien de
Montagne Sèche

Application des critères

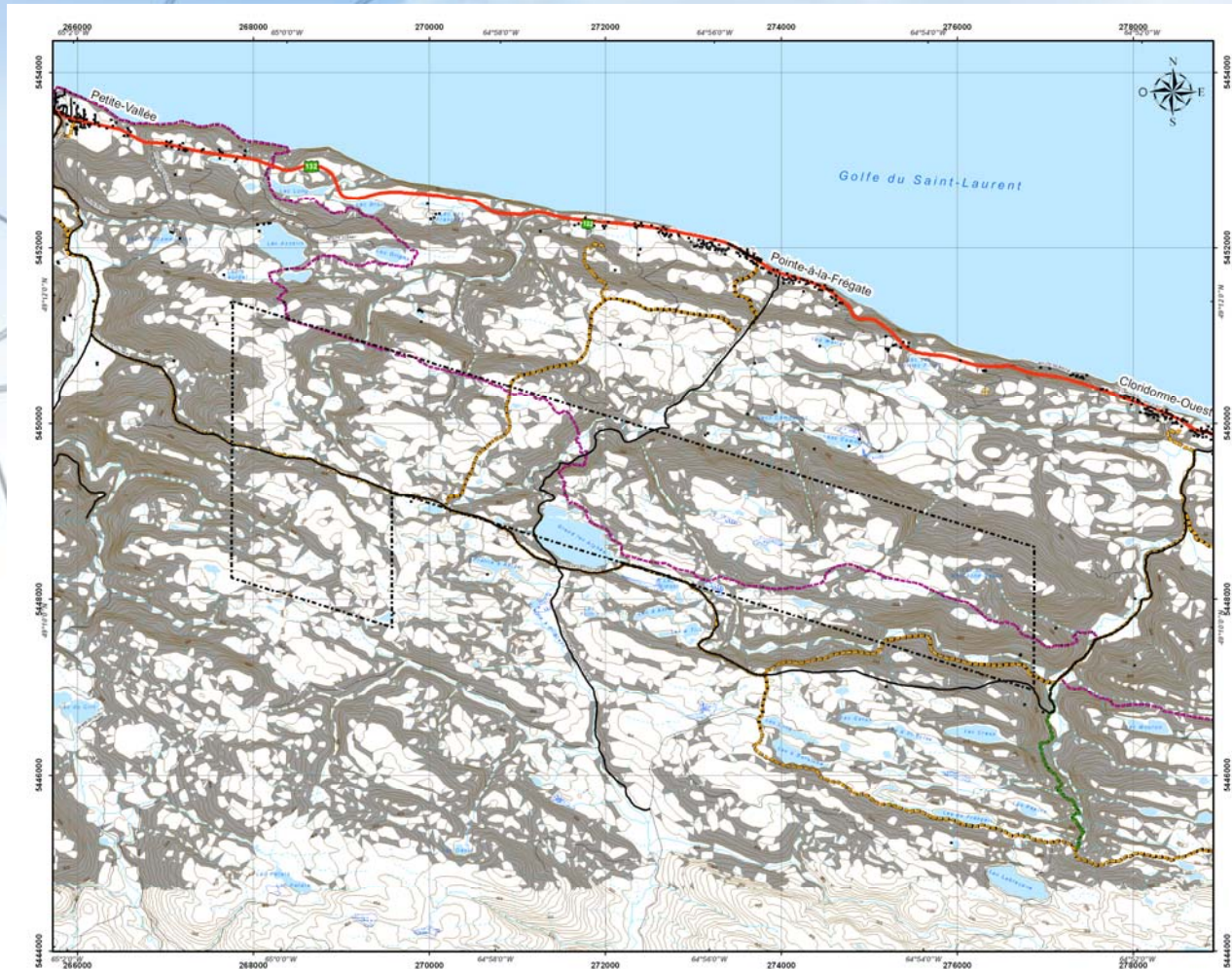
Milieu humain



Parc éolien de
Montagne Sèche

Application des critères

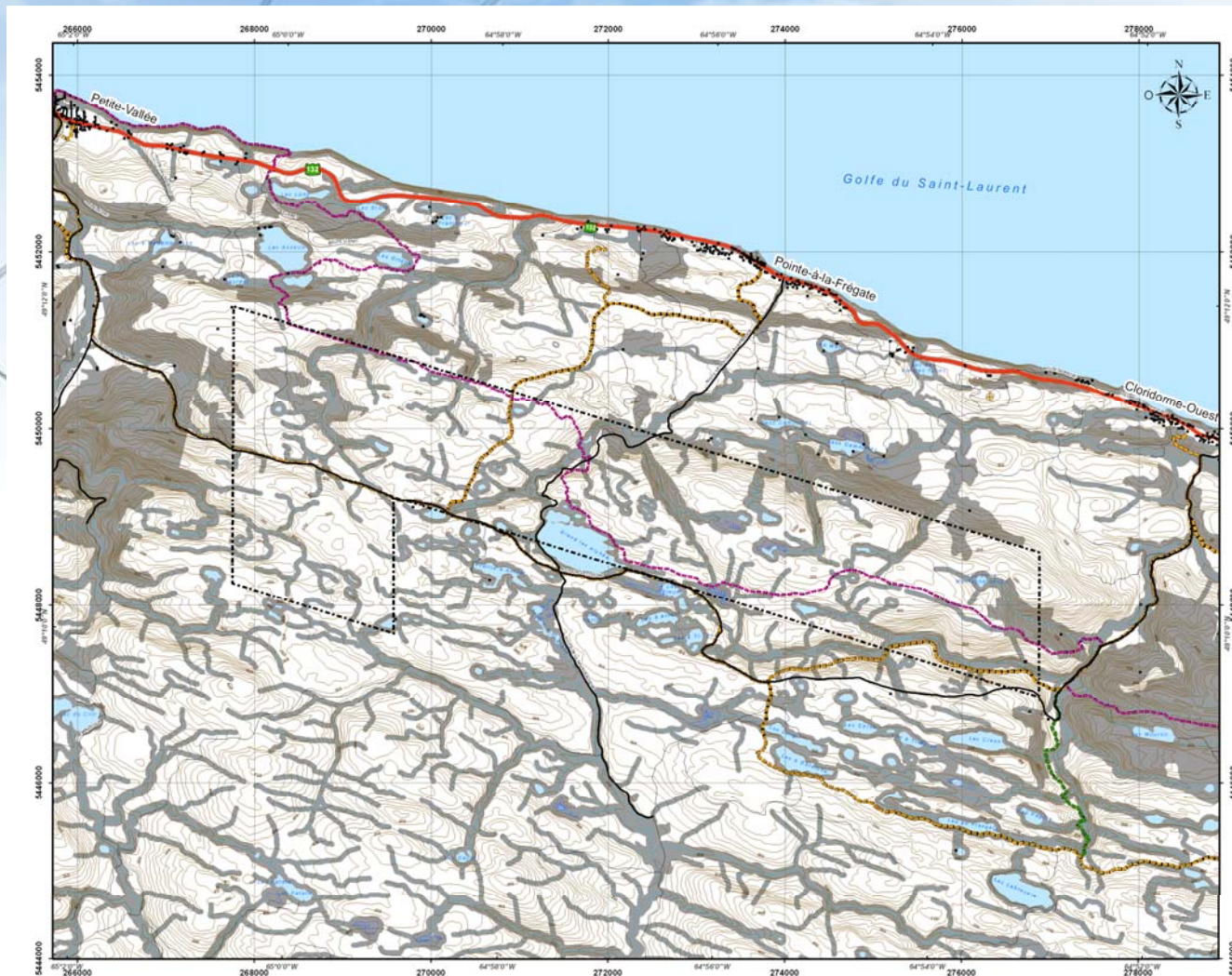
Milieu physique



Parc éolien ae
Montagne Sèche

Application des critères

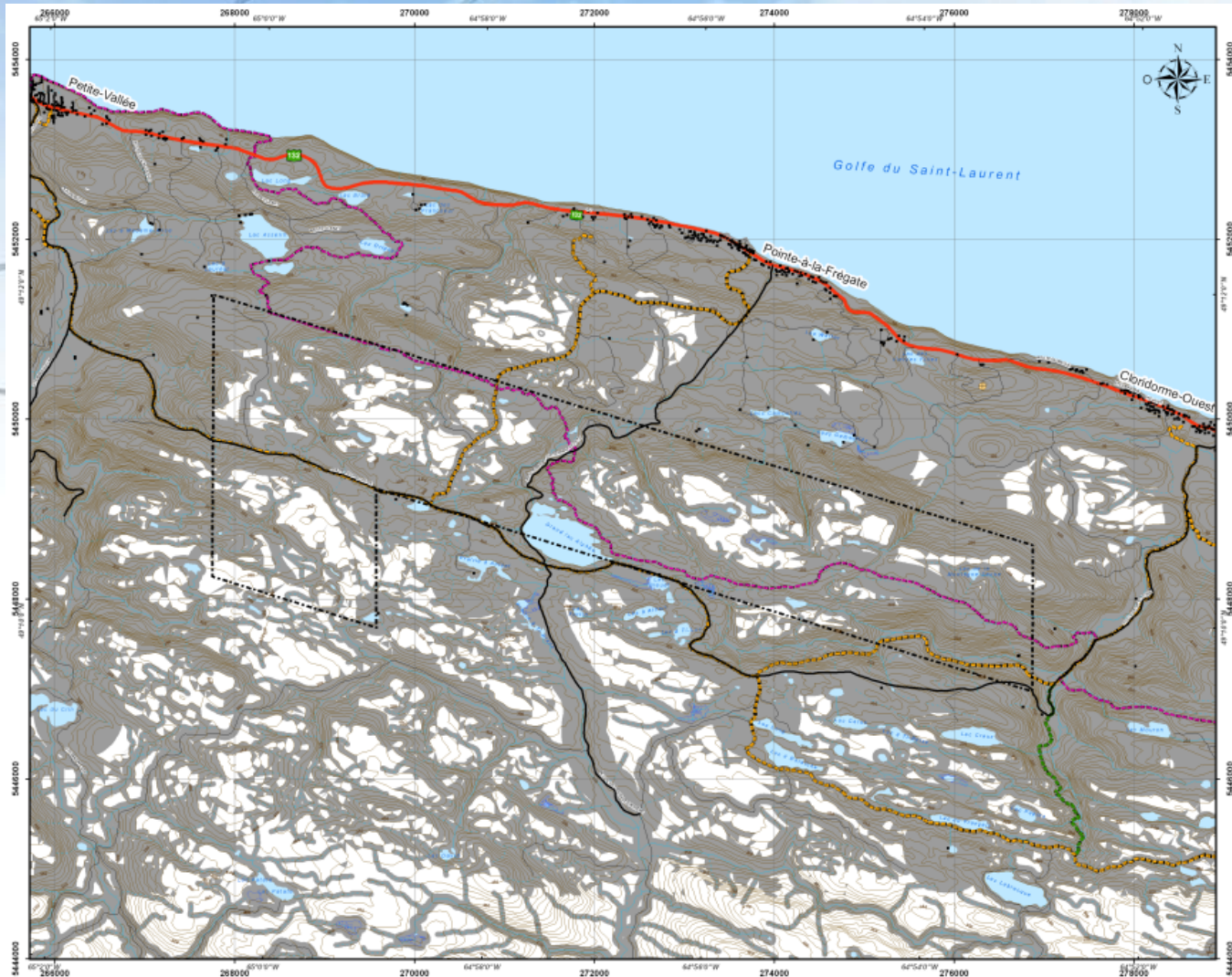
Milieu biologique



Parc éolien de
Montagne Sèche

Application des critères

Ensemble des éléments

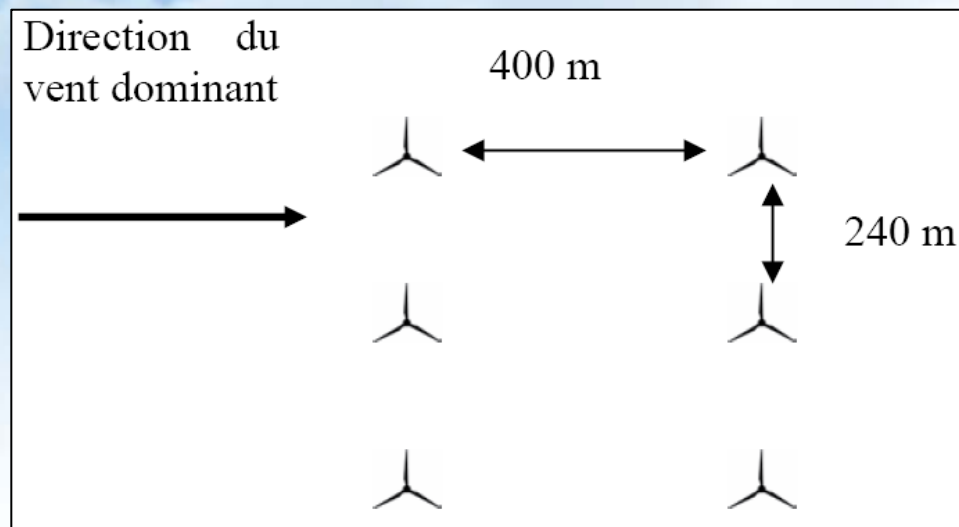


Parc éolien de
Montagne Sèche

Critères d'implantation

Considérations techniques et réglementaires

- Espacement



Réglementation

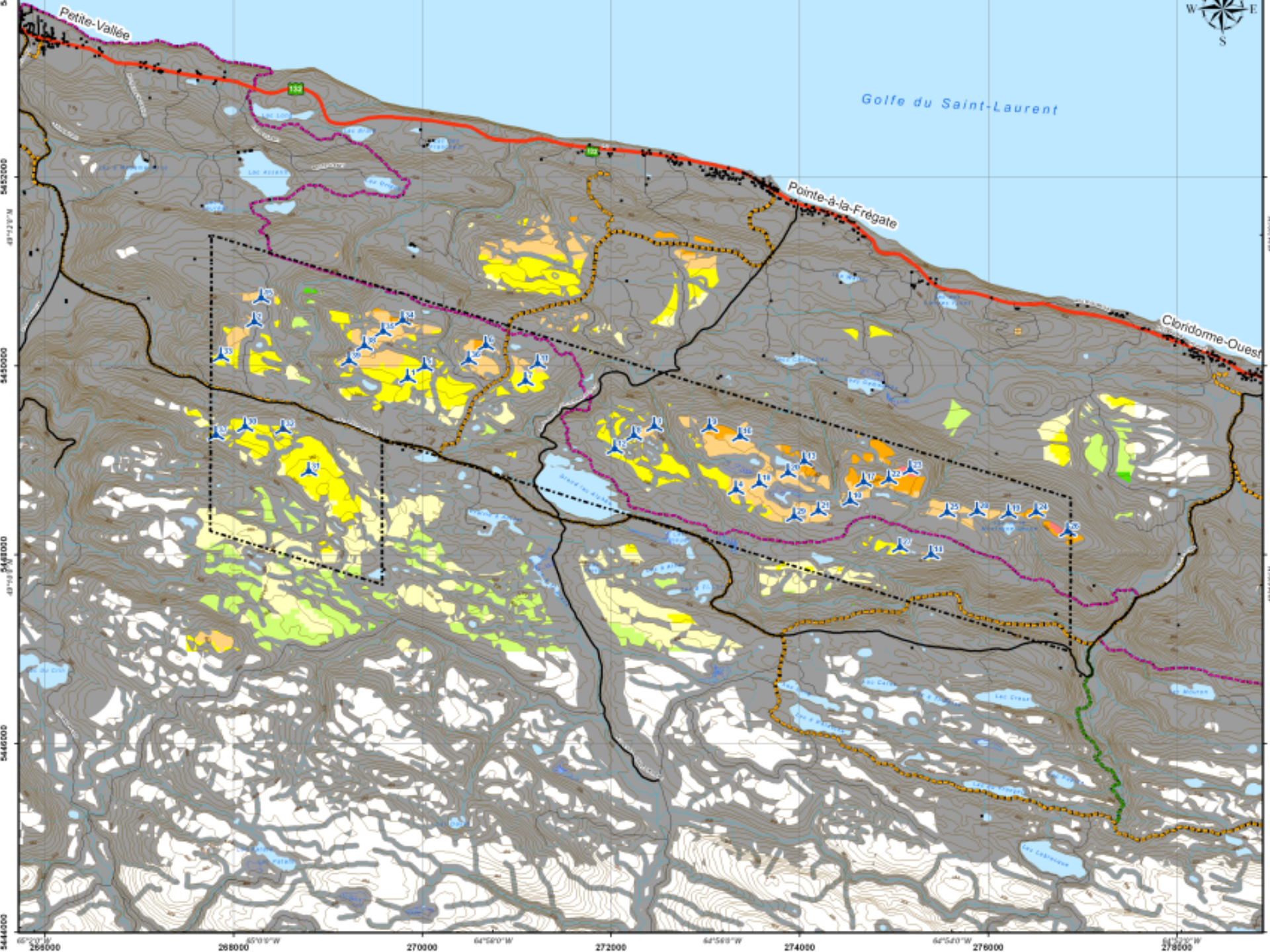
Conformité à la réglementation et aux normes en vigueur

Municipale
Provinciale
Fédérale



Résultat de l'application de l'ensemble des critères

*Parc éolien de
Montagne Sèche*



Activités du projet

Trois phases

- Phase de construction
- Phase d'exploitation
- Phase de démantèlement



Activités du projet

Phase de construction

- Déboisement si nécessaire
- Construction et amélioration des chemins
- Décapage des aires de travail
- Construction des fondations



Activités du projet



Phase de construction (suite)

- Transport des composantes
- Érection des éoliennes
- Mise en place des lignes électriques souterraines et aériennes
- Construction du poste de raccordement



*Parc éolien de
Montagne Sèche*

Activités du projet



Phase d'exploitation

Opération et entretien

- 6 employés
- Bâtiment de services

Utilisation des chemins existants

Contrat de 20 ans avec Hydro-Québec

Fonds de démantèlement de 2 millions \$



Activités du projet

Phase de démantèlement

- Enlèvement des fils électriques enfouis
- Enlèvement des éoliennes
- Arasement à 1 mètre de la base de béton
- Reboisement après entente avec le MRNF et ou propriétaires privés



*Parc éolien de
Montagne Sèche*



Étude d'impact sur l'environnement

*Directive pour la réalisation d'une
étude d'impact sur l'environnement
d'un projet de parc éolien - MDDEP*

Étude d'impact

Composantes du milieu humain

- Contexte socioéconomique
- Utilisation du territoire
- Infrastructures de transport et de services publics
- Systèmes de radiocommunication
- Patrimoine archéologique et culturel
- Climat sonore
- Paysages

Étude d'impact

Composantes du milieu physique

- Conditions atmosphériques (qualité de l'air)
- Eaux de surface
- Eaux souterraines
- Milieux sensibles aux activités humaines (sols minces, pentes fortes, etc.)



Étude d'impact

Composantes du milieu biologique

- Peuplements forestiers
- Peuplements particuliers
- Espèces végétales à statut particulier
- Faune avienne
- Chiroptères (chauves-souris)
- Mammifères terrestres
- Faune aquatique
- Herpétofaune (reptiles)
- Espèces fauniques à statut particulier
- Habitats fauniques reconnus

Éléments considérés dans l'élaboration du projet

Milieu humain

- Arrêter les activités pendant la semaine de la chasse à l'original
- Enfouir les lignes électriques
- Nivelier les chemins afin d'éliminer les ornières et avoir des routes praticables pour les différents utilisateurs



Éléments considérés dans l'élaboration du projet

Milieu physique

- Utiliser des abat-poussières
- Limiter le nombre de traverses de cours d'eau
- Installer des bassins de sédimentation afin de récupérer les eaux de ruissellement



*Parc éolien de
Montagne Sèche*

Éléments considérés dans l'élaboration du projet

Milieu biologique



- Effectuer le déboisement en dehors de la période associée à la nidification des oiseaux (1^{er} mai au 15 août)
- Limiter le déboisement et le décapage
- Laisser la régénération en place suite au déboisement
- Restaurer les aires de travail

Mesures d'atténuation

Milieu humain

Composante	Impact	Mesures d'atténuation	Impact résiduel
Augmentation de densité et ralentissement de la circulation	Moyen	<ul style="list-style-type: none">• Médias• Escortes routières• Plan de transport• Remise en état	Peu important
Interférence potentielle sur la réception des signaux télévisuels	Moyen	<ul style="list-style-type: none">• Programme d'amélioration des signaux	Peu important

Conclusions de l'étude d'impact

Impacts résiduels peu importants sur les milieux physiques et biologiques (sols, eaux de surface, faune, etc)

Impact visuel global faible

Impacts résiduels peu importants sur les systèmes de radiocommunication

Impacts positifs importants sur le plan socioéconomique (création d'emplois, retombées économiques, développement d'expertises spécialisées dans la région et formation de la main d'œuvre)

Suivi environnemental

Programmes de suivi

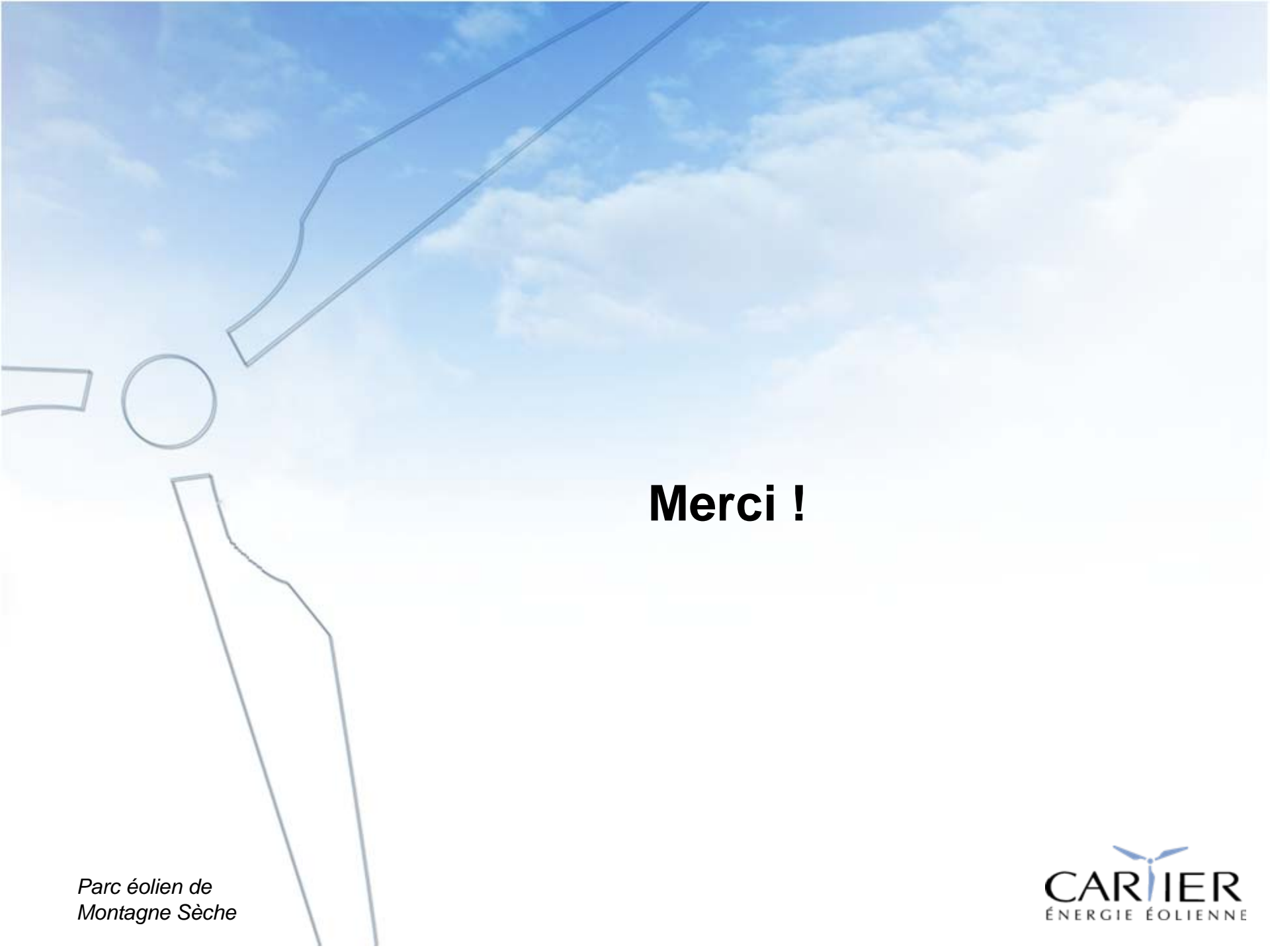
- Les paysages
- Le climat sonore
- La faune avienne (oiseaux)
- Les chiroptères (chauve-souris)
- Les systèmes de télédiffusion

Comité de suivi

Comité de suivi formé d'intervenants locaux :

- Maximiser les retombées économiques,
- Identifier les enjeux
- Intégrer des mesures appropriées.





Merci !