

Programme décennal de dragage d'entretien du havre de Berthier-sur-Mer. Deuxième addenda à l'étude d'impact environnemental.



Dossier 3211-02-268

Corporation du Havre de Berthier-sur-Mer
Octobre 2010

Programme décennal de dragage d'entretien du havre de Berthier-sur-Mer. Deuxième addenda à l'étude d'impact environnemental.

Dossier 3211-02-268

Corporation du Havre de Berthier-sur-Mer
Octobre 2010

Préparé par :

Marc Pelletier

Le présent document répond aux questions supplémentaires émises en octobre 2010 par le Ministère du Développement Durable, de l'Environnement et des Parcs (MDDEP) et adressées au Havre de Berthier-sur-Mer dans le cadre de l'analyse de recevabilité de l'étude d'impact sur l'environnement (EIE) pour le programme décennal de dragage d'entretien du havre de Berthier-sur-Mer.

Afin de tenir compte des limitations en terme de profondeurs d'eau les limites des sites de mise en dépôt potentiel ont été redessinées et les caractéristiques ont été recalculées. La figure 1 présente les nouvelles limites des sites analysés.

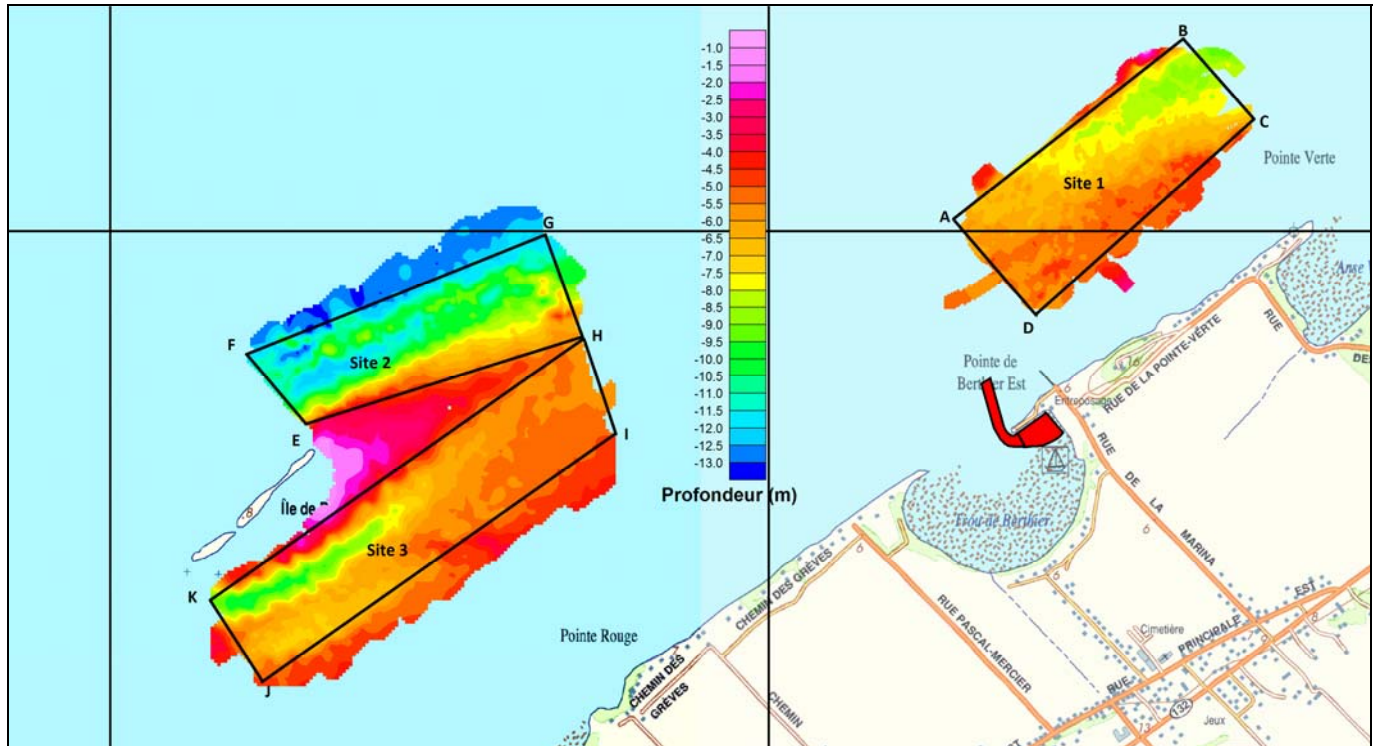


Figure 1 Limites des sites de mise en dépôt analysés.

Le tableau 1 présente les nouvelles caractéristiques volumétriques des 3 sites de mise en dépôt. Seules les zones dont les profondeurs sont supérieures à 5m et inférieures à 12,5m ont été utilisées dans les calculs. Les limites sont présentées dans le même tableau.

Tableau 2. Caractéristiques volumétriques et courantométriques des 3 sites de mise en dépôt.

<i>Site de dépôt</i>	1	2	3
<i>Distance du site de dragage (m)</i>	750	1900	1800
<i>Profondeur moyenne (m)</i>	6,3	6,3	10
<i>Superficie profondeur entre 5 et 12.5 m (m²)</i>	325 000	246 450	350 000
<i>Volume utile disponible (m³)</i>	975 000	739 350	1 750 000
<i>Vitesse maximale (cm/s)</i>	120	120	140
<i>Coins limites</i>	ABCD	EFGH	HIJK

Points	MTMest	MTMNord
A	286627	5199987
B	287249	5200566
C	287467	5200355
D	286824	5199758
E	284600	5199408
F	284425	5199624
G	285321	5199986
H	285446	5199650
I	285509	5199393
J	284460	5198640
K	284314	5198913

Le tableau suivant présente la description des sédiments prélevés et l'effort d'échantillonnage en termes de coups de benne. Les photographies des échantillons des sites de dépôt sont présentées par la suite.

Station	UTM Est	UTM Nord	Description	Nombre de coups de benne
depot1A	367921.04	5199910.43	sable fin à moyen/argile	5
depot1B	368108.47	5199944.68	sable moyen/argile	6
depot1C	368224.67	5200077.32	sable et gravier/argile	5
depot2A	366367.38	5199234.40	sable gravier et cailloux/argile avec moules	12
depot2B	365886.02	5198952.82	graviers moule zébrées/argile compact	6
depot2C	365588.39	5198743.54	sable moules et argile	7
depot3A	366268.77	5199695.92	sable et gravier/argile	12
depot3B	366073.72	5199508.57	sable moyen présence d'argile	8
depot3C	365832.86	5199519.53	sable et gravier/argile	11
drag1	367724.01	5199278.50	Boue (silt et argile) +sable fin	1
drag10	367866.37	5199290.13	Boue (silt et argile) +sable fin	1
drag2	367738.40	5199248.03	Boue (silt et argile) +sable fin	1
drag3	367768.29	5199237.32	Boue (silt et argile) +sable fin	1
drag4	367712.40	5199320.13	Boue (silt et argile) +sable fin	1
drag5	367795.52	5199262.65	Boue (silt et argile) +sable fin	1
drag6	367805.19	5199245.05	Boue (silt et argile) +sable fin	1
drag7	367828.31	5199286.41	Boue (silt et argile) +sable fin	1
drag8	367840.40	5199264.40	Boue (silt et argile) +sable fin	1
drag9	367854.91	5199237.98	Boue (silt et argile) +sable fin	1





