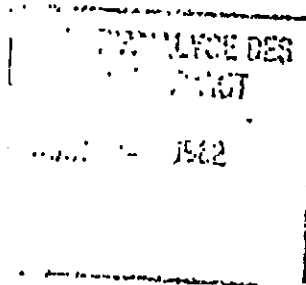


# IMPACT

Le Ministère de l'environnement  
Service d'analyses  
des études d'impact

1982



## Avis de projet

Le processus  
d'évaluation  
et d'examen  
des impacts  
sur l'environnement

Appel

1. Promoteur Ministère des Transports du Québec  
 Adresse 200, Dorchester sud, 1er étage Québec G1K 5Z1  
 No de téléphone (418) 643-6906  
 Responsable du projet pour le promoteur Daniel Waltz, écologiste  
Chef, Service de l'Environnement,  
M.T.Q. (514) 873-4953

2. Consultant du projet pour le promoteur \_\_\_\_\_  
 Adresse \_\_\_\_\_  
 No de téléphone \_\_\_\_\_  
 Responsable du projet pour le consultant \_\_\_\_\_

3. Titre du projet Dragage, rivière des Outaouais. Traverse Oka-Como.  
 \_\_\_\_\_  
 \_\_\_\_\_

4. Localisation du projet  
 Mentionner l'endroit ou les endroits où le projet est susceptible de se réaliser et inscrire les numéros cadastraux (lot et rang). Ajouter en annexe une carte topographique ou cadastrale localisant le projet (en quinze exemplaires)

Le programme de dragage va être effectué dans la rivière des Outaouais  
près des quais de la traverse Oka-Como (carte topographique en annexe 1).

Le quai d'Oka est situé dans la municipalité d'Oka, comté Deux-Montagnes.  
Coordonnées approximatives: 74°05'30"; 45°28'30".

Le quai Como est situé près de la municipalité d'Ildson, comté Vaudreuil.  
Coordonnées approximatives: 74°06'10"; 45°28'30".

\_\_\_\_\_  
 \_\_\_\_\_  
 \_\_\_\_\_

5. Propriété des terrains

Indiquer, s'il y a lieu, le statut de propriété des terrains où la réalisation du projet est prévue et mentionner depuis quand et dans quelles proportions ces terrains sont acquis (ex. propriété privée à 100 pourcent, terrains acquis à 75 pourcent suite aux expropriations, etc.). Ces renseignements pourraient apparaître sur une carte.

Tous les travaux d'excavation ou de dragage se font sur le lit de la

rivière des Outaouais.

6. Objectifs et justification du projet

Mentionner les objectifs du projet et indiquer la cohérence de ceux-ci avec les plans et programme de développement au niveau local, régional ou national. Faire ressortir la problématique qui est à l'origine du projet.

Le projet vise à améliorer les chenaux d'approche de la traversée Oka-Como.

Présentement, l'accumulation de matériel sédimentant dans le chenal et aux abords des quais nuit à l'approche des bacs transportant les véhicules automobiles. En effet, les bacs entrent souvent en contact avec le lit, ce qui rend difficile l'accès aux rives.

De plus, dans le cas de Como, un fossé d'irrigation entraîne une sédimentation de sable dans le chenal d'approche.

7. Description du projet

(phase préparatoire, phase construction, phase exploitation)

Pour chacune des phases, décrire le projet selon les aménagements et constructions prévus (barrage, route, canal, etc.) en indiquant les principales caractéristiques de ceux-ci (superficie, dimensions, capacité, volume, etc.). Mentionner également les divers travaux s'y rattachant (déboisement, appropriation, dynamitage, remblayage, etc.) et, s'il y a lieu, les modalités d'opération ou d'exploitation. Ajouter en annexe tous documents permettant de mieux cerner les caractéristiques du projet (croquis, coupe transversale, etc.)

Dragage ou excavation d'environ 10 000 m<sup>3</sup> ou 15 000 m<sup>3</sup> pour des chenaux de 30 m. ou 45 m. de largeur dont 60% proviendront de la zone à proximité du quai Como. La délimitation des zones de dragage est illustrée sur les cartes bathymétriques présentées à l'annexe 2.

Présentement le M.T.Q. prévoit que le matériel dragué ou excavé sera chargé dans des camions pour être déposé dans un site d'enfouissement.

8. Projets connexes et phases ultérieures

Mentionner si le projet s'inscrit dans un programme à plus long terme où se rattachent certains projets connexes et où il pourrait éventuellement y avoir des phases ultérieures.

En se référant aux expériences antérieures pour cette traverse, ce dragage devrait permettre aux bacs d'avoir un accès facile et sécuritaire pour une période d'au moins 5 à 10 ans.

9. Calendrier de réalisation du projet  
(selon les différentes phases de réalisation)

Le M.T.Q. prévoit améliorer les chenaux d'approche de la traverse Oka-Como durant l'été 1993.

10. Description du milieu

Décrire d'une part l'occupation actuelle du territoire (milieu aquatique, marécage, forêt, zone agricole, milieu urbain, etc.) et, d'autre part, les principales activités humaines (agriculture, récréation, villégiature, économie locale et régionale, etc.) telles qu'elles se présentent avant la réalisation du projet.

Les travaux de dragage se feront à l'intérieur des limites illustrées sur les cartes bathymétriques présentées à l'annexe 2.

Des échantillonnages de sédiments de fond montrent que le matériel est constitué, selon les sites, principalement d'argile et de silt ou de sable.

Les secteurs dragués, particulièrement celui d'Oka sont à proximité d'aires de rassemblement de la sauvagine qui sont utilisées spécialement l'automne.

Les secteurs à proximité des sites de dragage constituent des sites de pêche à travers la glace que ce soit à Como ou à Oka.

Parmi les poissons susceptibles d'être présents dans ce secteur on note la barbotte brune, la perchaude, les meuniers, les dorés et les crapets.

11. Remarques

Inscrire les autres renseignements jugés nécessaires à une meilleure compréhension du projet et au besoin annexer des pages.

A l'annexe 1, est présentée la carte topographique.

Sur les cartes bathymétriques présentées à l'annexe 2 sont illustrées les limites des zones draguées et les sites d'échantillonnage sur les sédiments.

Les résultats d'analyse des sédiments sont présentés à l'annexe 3; les paramètres mesurés sont: la granulométrie, la limite liquide, l'indice de plasticité, l'humidité naturelle et la proportion des divers matériaux (pierre, sable, argile, etc.)

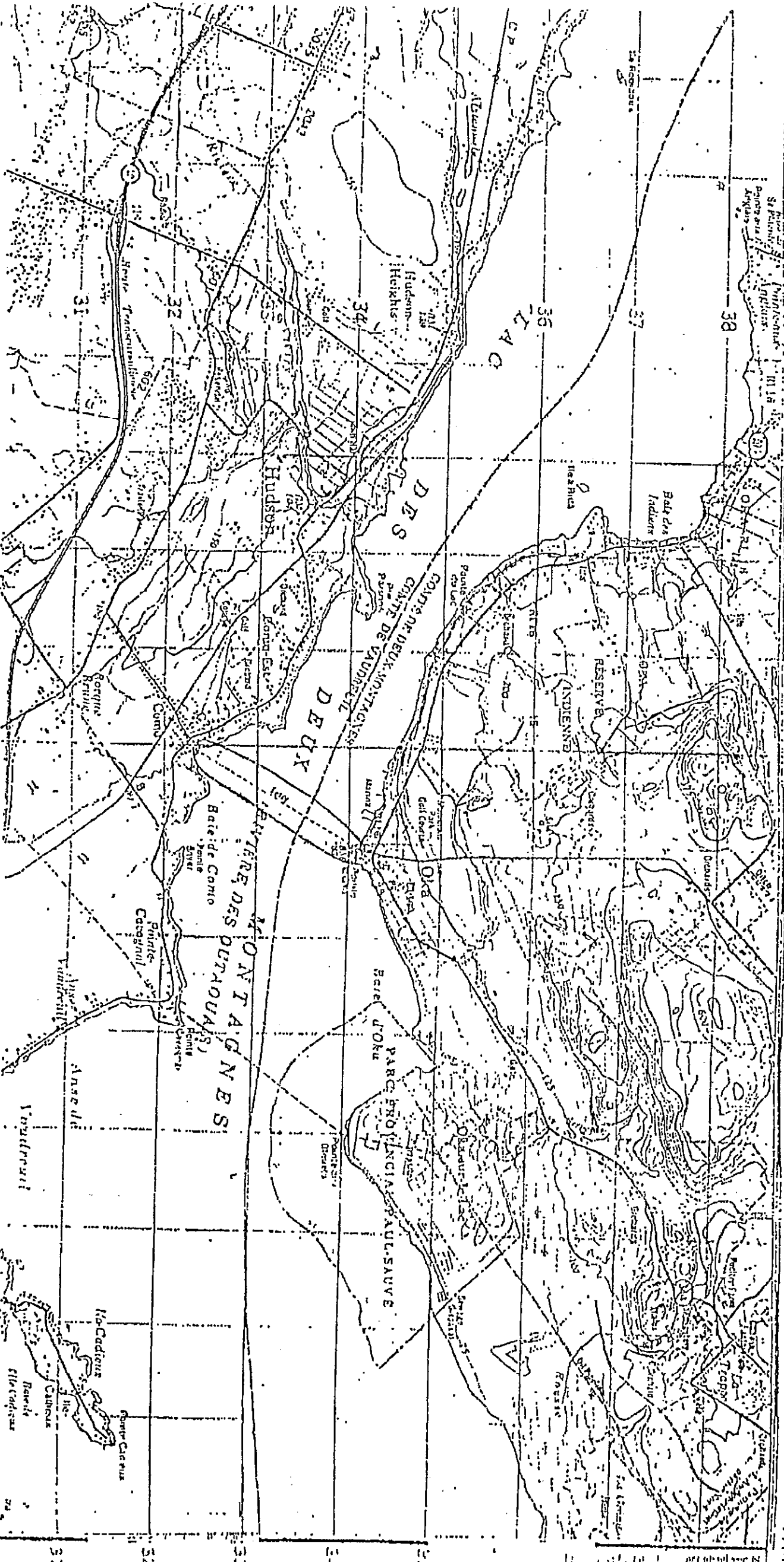
Je certifie que tous les renseignements mentionnés dans le présent avis de projet sont exacts au meilleur de ma connaissance.

Signé le 31 MAI 1982

Par

DANIEL WALTZ

CHEF DU SERVICE DE L'ENVIRONNEMENT  
MINISTÈRE DES TRANSPORTS

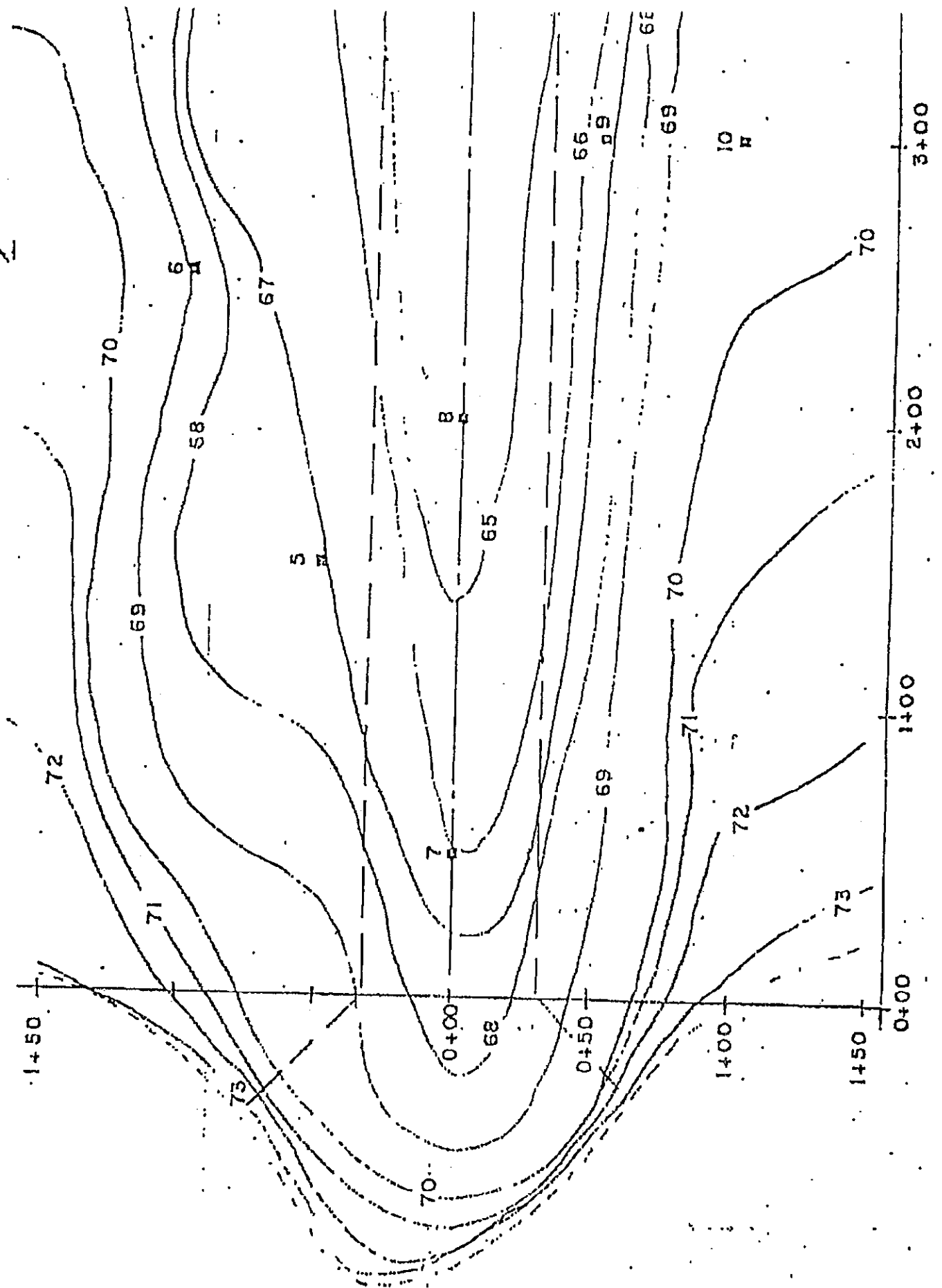


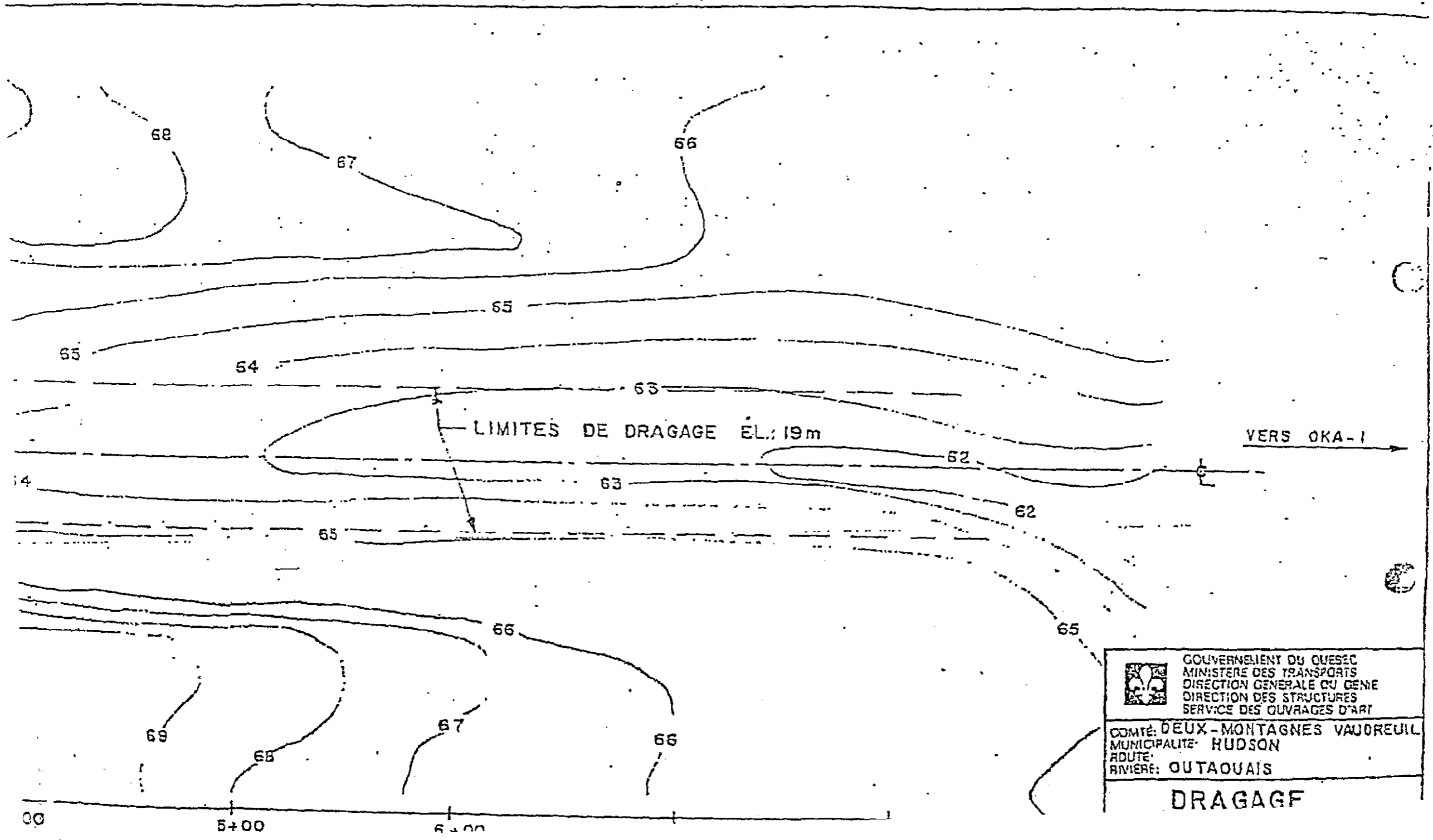





CHENAL DE 30m DONNE: 6000 m<sup>3</sup>  
" " 45m : 9000 m<sup>3</sup>

Z





	GOUVERNEMENT DU QUEBEC MINISTÈRE DES TRANSPORTS DIRECTION GÉNÉRALE DU GÉNIE DIRECTION DES STRUCTURES SERVICE DES OUVRAGES D'ART
	COMTE: DEUX-MONTAGNES VAUDREUIL MUNICIPALITE: HUDSON RDUTE: RIVIERE: OUTAOUAIS
<b>DRAGAGE</b>	