

HISTORIQUE DES NIVEAUX D'EAU DU LAC DES DEUX MONTAGNES

Document présenté au
Bureau d'audiences publiques sur l'environnement

Par la
Direction des évaluations environnementales
Service des projets en milieu hydrique

Données obtenues du Centre d'expertise hydrique du Québec (CEHQ) et
Compilées par Annie Bélanger

En réponse à la demande de la commission chargée du dossier de
dragage du chenal de la traverse entre Hudson et Oka dans le lac des Deux Montagnes

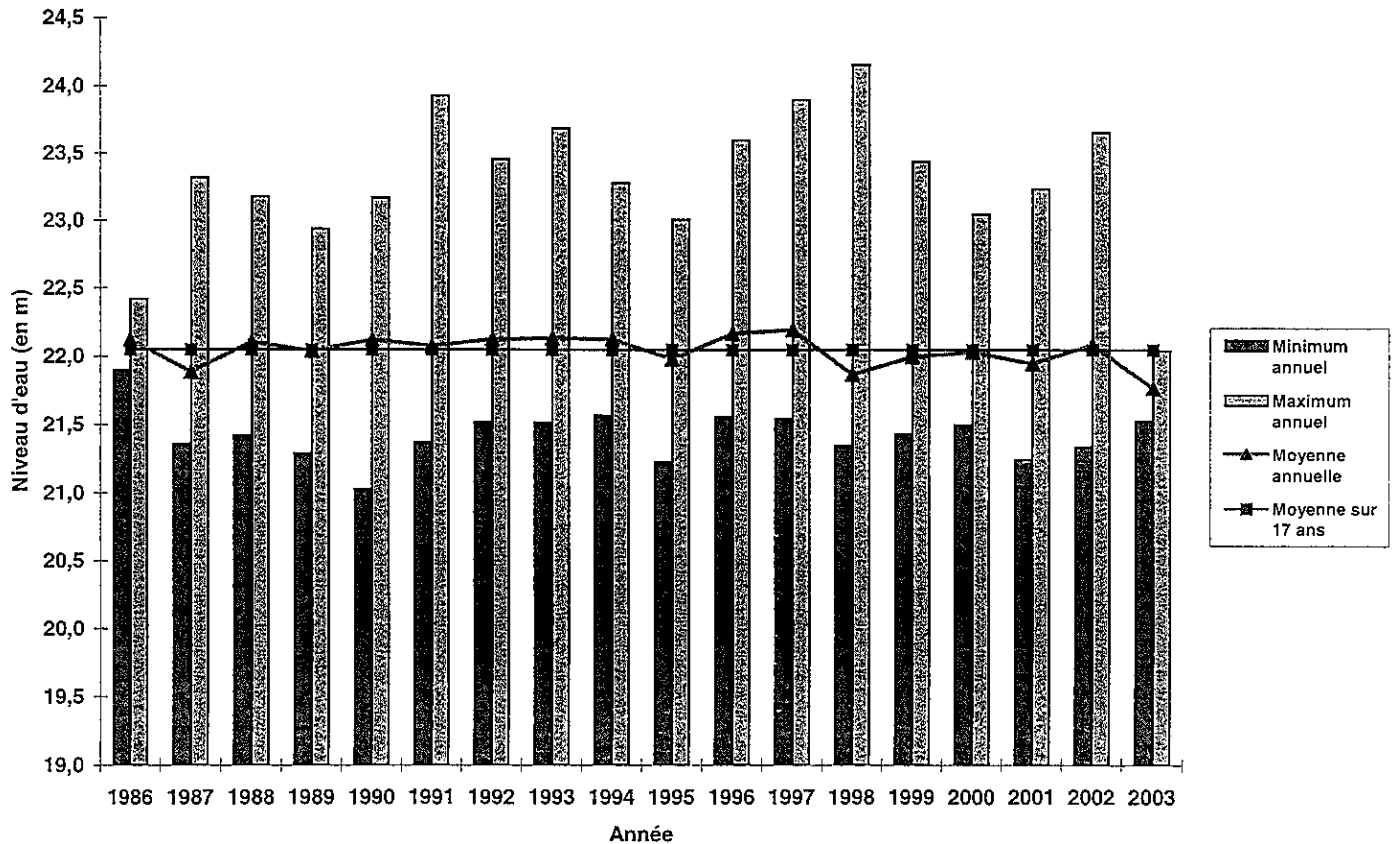
25 avril 2003

Historique des niveaux d'eau du lac des Deux Montagnes (1986 à 2003)

Année	Minimum annuel	Maximum annuel	Moyenne annuelle	Moyenne sur 17 ans
1986	21,9	22,42	22,12	22,05
1987	21,36	23,32	21,89	22,05
1988	21,42	23,18	22,11	22,05
1989	21,29	22,94	22,04	22,05
1990	21,03	23,17	22,12	22,05
1991	21,37	23,93	22,08	22,05
1992	21,52	23,46	22,13	22,05
1993	21,52	23,69	22,13	22,05
1994	21,57	23,28	22,13	22,05
1995	21,23	23,01	21,98	22,05
1996	21,56	23,6	22,17	22,05
1997	21,546	23,9	22,20	22,05
1998	21,351	24,158	21,871	22,05
1999	21,436	23,442	22,000	22,05
2000	21,502	23,048	22,034	22,05
2001	21,249	23,237	21,949	22,05
2002	21,342	23,657	22,086	22,05
2003	21,532	22,045	21,772	22,05

Les données ayant servi à la présente compilation sont les données journalières mesurées à la station de Pointe Calumet - # 043108. Ces valeurs ont été obtenues du Centre d'expertise hydrique du Québec (CEHQ). Il est à noter qu'aucune donnée n'a été prise avant le 10 octobre 1986.

Historique des niveaux d'eau du lac des Deux Montagnes (1986 à 2003)

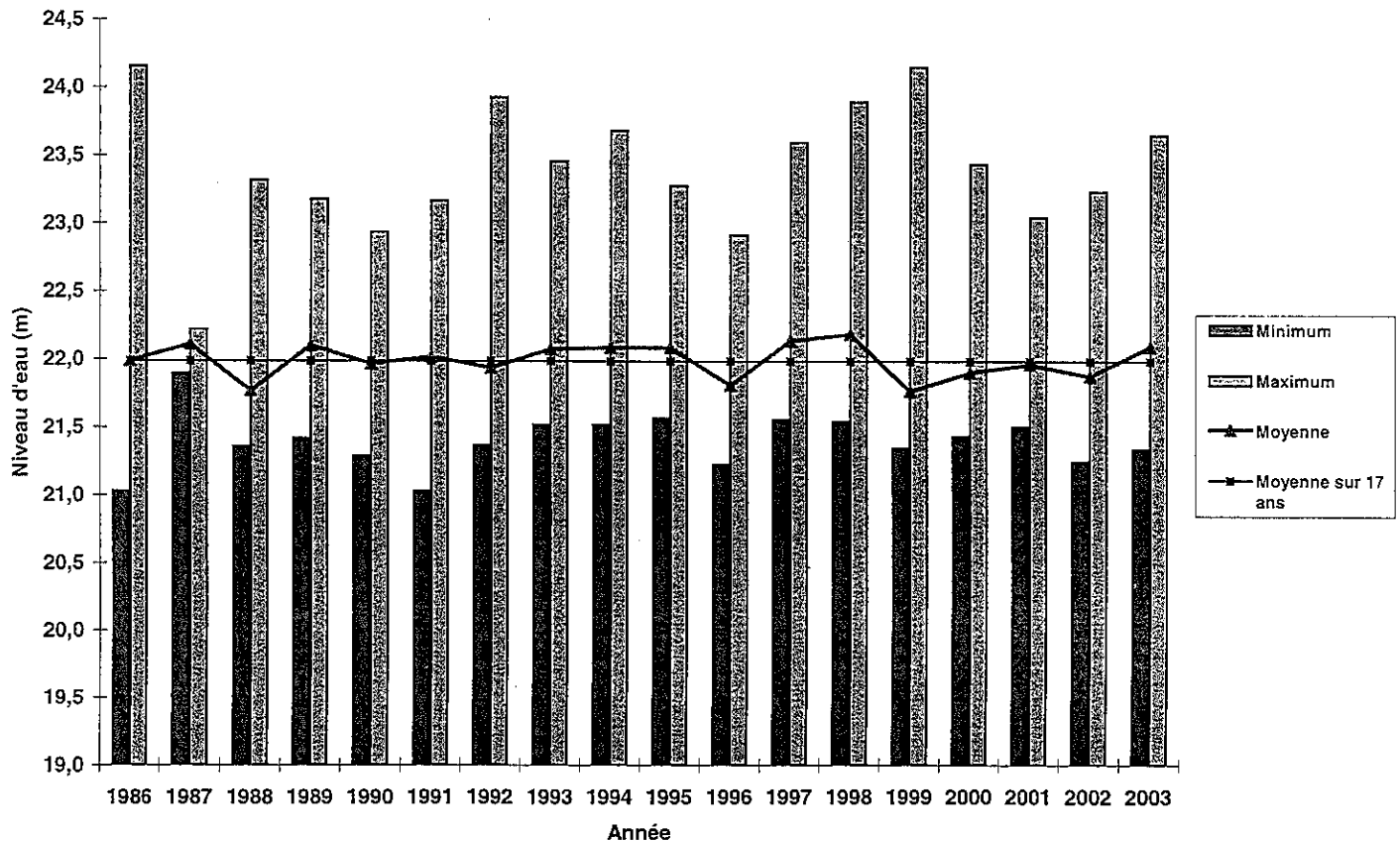


Niveaux d'eau du lac des Deux Montagnes pendant la période d'exploitation du service de traversier (avril à novembre)

Année	Minimum	Maximum	Moyenne	Moyenne sur 17 ans
1986	21,03	24,16	21,99	21,99
1987	21,9	22,22	22,11	21,99
1988	21,36	23,32	21,77	21,99
1989	21,42	23,18	22,10	21,99
1990	21,29	22,94	21,97	21,99
1991	21,03	23,17	22,02	21,99
1992	21,37	23,93	21,94	21,99
1993	21,52	23,46	22,08	21,99
1994	21,52	23,69	22,09	21,99
1995	21,57	23,28	22,09	21,99
1996	21,23	22,92	21,81	21,99
1997	21,56	23,6	22,14	21,99
1998	21,546	23,9	22,18	21,99
1999	21,351	24,158	21,768	21,99
2000	21,436	23,442	21,906	21,99
2001	21,502	23,048	21,967	21,99
2002	21,249	23,237	21,879	21,99
2003	21,342	23,657	22,096	21,99

Les données ayant servi à la présente compilation sont les données journalières mesurées à la station de Pointe Calumet - # 043108. Ces valeurs ont été obtenues du Centre d'expertise hydrique du Québec (CEHQ). Il est à noter qu'aucune donnée n'a été prise avant le 10 octobre 1986.

Niveaux d'eau du lac des Deux Montagnes pendant la période d'exploitation du service de traversier (avril à novembre)



Niveaux d'eau du lac des Deux Montagnes pendant la période estivale (juin à août)

Année	Minimum	Maximum	Moyenne	Moyenne sur 17 ans
1987	21,47	22,08	21,67	21,82
1988	21,42	22,05	21,62	21,82
1989	21,41	22,74	21,90	21,82
1990	21,03	22,25	21,80	21,82
1991	21,37	22,02	21,58	21,82
1992	21,52	22,00	21,70	21,82
1993	21,58	22,35	21,86	21,82
1994	21,77	22,5	22,16	21,82
1995	21,41	22,92	21,79	21,82
1996	21,73	22,57	21,98	21,82
1997	21,61	22,67	21,95	21,82
1998	21,478	22,103	21,726	21,82
1999	21,501	21,983	21,734	21,82
2000	21,729	22,462	21,943	21,82
2001	21,249	22,157	21,597	21,82
2002	21,449	23,463	22,120	21,82

Les données ayant servi à la présente compilation sont les données journalières mesurées à la station de Pointe Calumet - # 043108. Ces valeurs ont été obtenues du Centre d'expertise hydrique du Québec (CEHQ). Il est à noter qu'aucune donnée n'a été prise avant le 10 octobre 1986.

Niveaux d'eau du lac des Deux Montagnes pendant la période estivale (juin à août)

