

Figure 2.3

### Coupe géologique des Îles-de-la-Madeleine

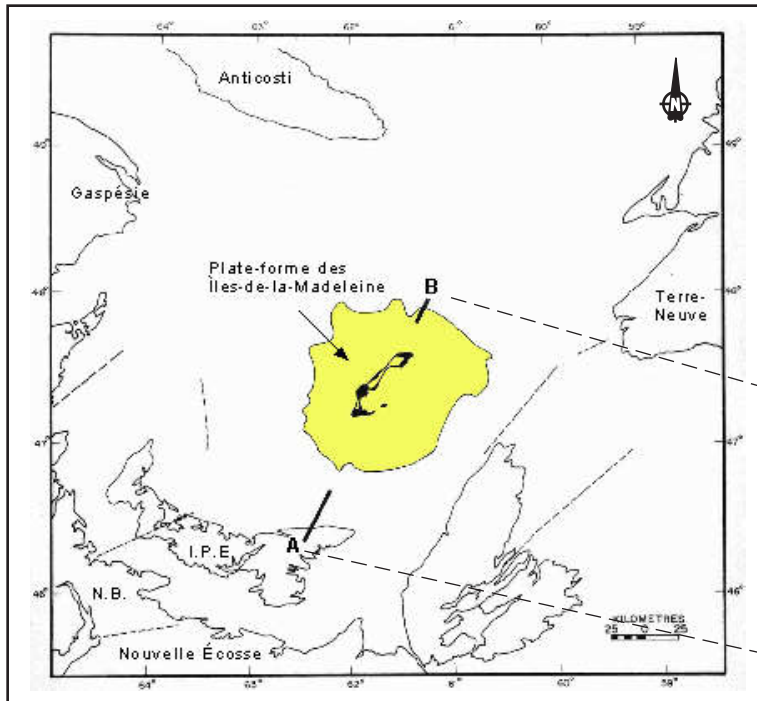
Source:

- Site internet Université Laval, <http://www.ggl.ulaval.ca/personnel/bourque/s2/sel.iles.madeleine.html>.

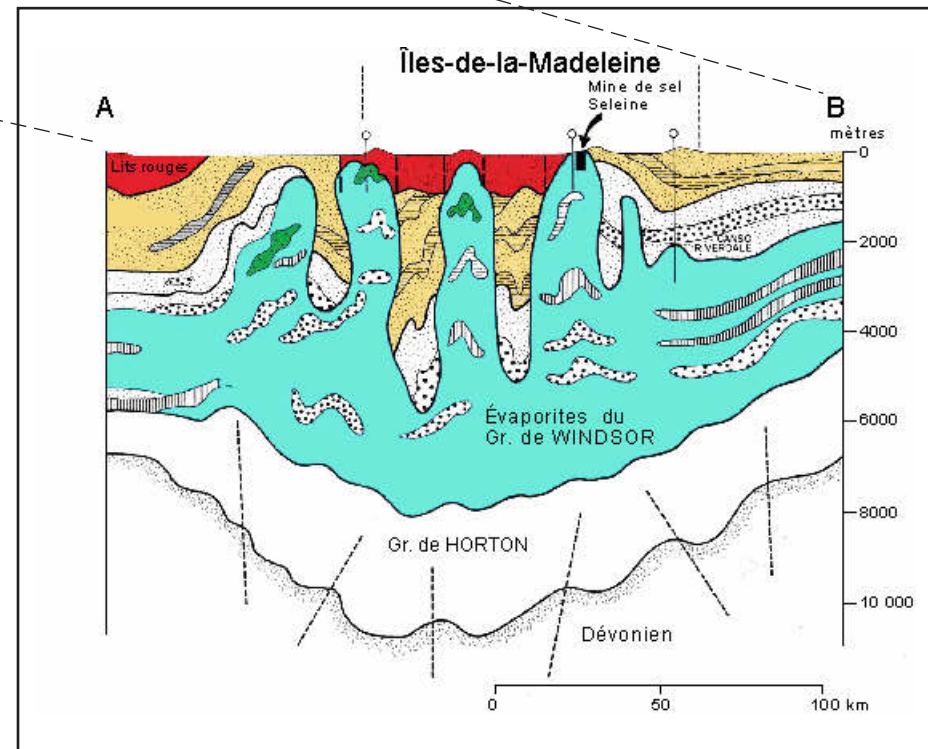
Produit par:

CJB Environnement inc.

Mars 2005



Localisation de la coupe AB



Coupe géologique  
dans l'axe longitudinal