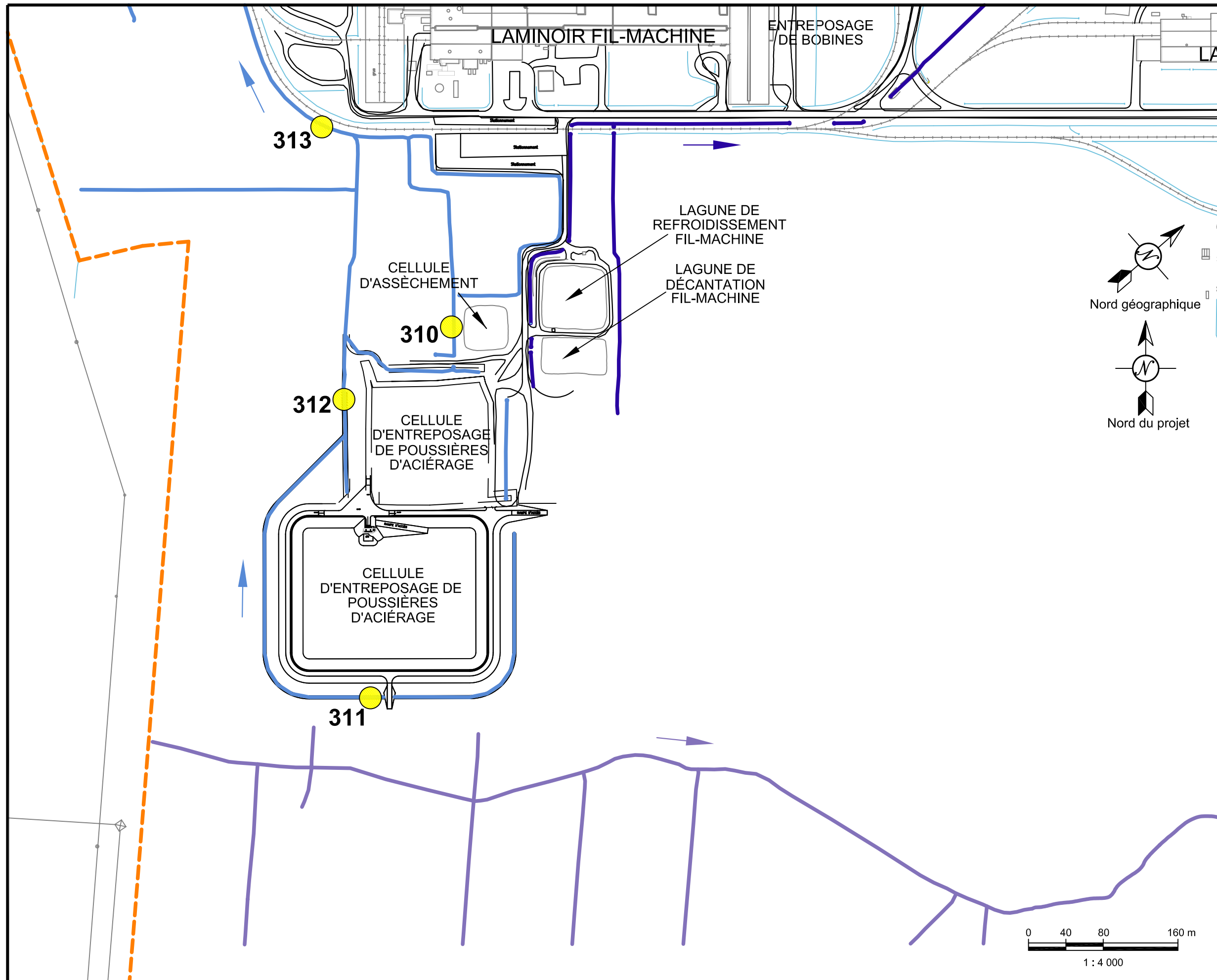


Tableau 1 : Résultats analytiques des échantillons d'eau de surface prélevés le 12 décembre 2006

Paramètre	Critère ⁽¹⁾ (µg/L)	Identification de l'échantillon ⁽²⁾ Résultat d'analyse (µg/L)			
		310	311	312	313
Cadmium	100	<10	<10	<10	<10
Chrome	1 000	<10	<10	<10	<10
Cuivre	1 000	35	<9	<9	<9
Fer	17 000	1 400	1 800	700	600
Mercure	1	<0,1	<0,1	<0,1	<0,1
Nickel	1 000	<10	<10	<10	<10
Plomb	100	<10	<10	<10	<10
Zinc	1 000	80	<20	50	30
Sulfures	2 000	<20	<20	<20	<20
Chlorures	1 500 000	570 000	57 000	66 000	64 000
Dureté	-	330 000	310 000	270 000	290 000
pH	-	8,8	7,0	7,3	7,5

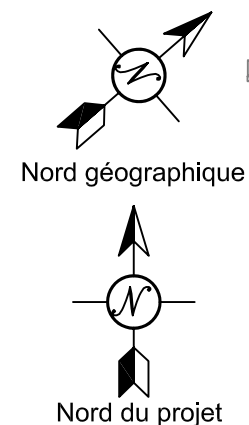
(1) : Normes du Règlement 235-86 de Contrecoeur.

(2) L'emplacement des points d'échantillonnage est montré à la figure de l'Annexe M.



Légende

- Limite de propriété
- Drainage du secteur ouest
- Drainage du secteur est
- Drainage du secteur sud
- Drainage général
- 312 Échantillon d'eau de surface (12 décembre 2006)



Source : - Benoît Péloquin, arpenteur géomètre (10 sept. 1998). Certificat de localisation, Propriété Ispat-Sidbec, Cadastre. Dessins 10-3100-11-046.dwg et 10-3100-11-045.dwg.
 - Gendron Lefebvre et associés, arpenteurs-géomètres (Décembre 1996). Levées topographiques, dessins 10-3100-11-032-01 à 10-3100-11-041-01.dwg
 - Ispat-Sidbec (2006-07-18). Attestation d'assainissement, plan d'aménagement. Dessin 10-3001-11-026.dwg.
 - Michel Dansereau, arpenteur-géomètre (29 juin 2001). Minute 01-3108. Dessin 10-3200-11-019.dwg.
 - Gratien Busque, arpenteur-gomètre (19 oct. 2006). Dessin 1822GM.dwg.
 - G.R.E.B.E. inc. (Novembre 2006). Mittal Canada inc., Complexe de Contrecoeur : inventaires floristiques et fauniques, Rapport final.
 - Solmers (05-12-2006). Emplacement prévu pour les 4 cellules du dépôt définitif de poussières d'aciérage. Dessin 2237 002 Z02 r0.pdf.



DDH Environnement ltée
 505, boul. René-Lévesque Ouest
 8e étage, Montréal (Québec)

MITTAL

**ANNEXE M
 EMPLACEMENT DES
 POINTS D'ÉCHANTILLONNAGE
 D'EAU DE SURFACE - 2006**

**MCI - Complexe de Contrecoeur - Étude d'impact
 Dépôt définitif de poussières d'aciérage**

Préparée par : A.G.	Approuvée par : J.H.
Dessinée par : M.L.	No Projet : 06-049
Date : 18/12/2006	Feuille no. 1 / 1
Échelle : 1 : 4 000	
Document : Mittal-plan-géoréférencé.dwg	

