

206

DA9

Projet d'aménagements hydroélectriques de la Chute-Allard et des Rapides-des-Cœurs

Haut-Saint-Maurice

6211-03-038

Aménagements hydroélectriques de la Chute-Allard et des Rapides-des-Cœurs

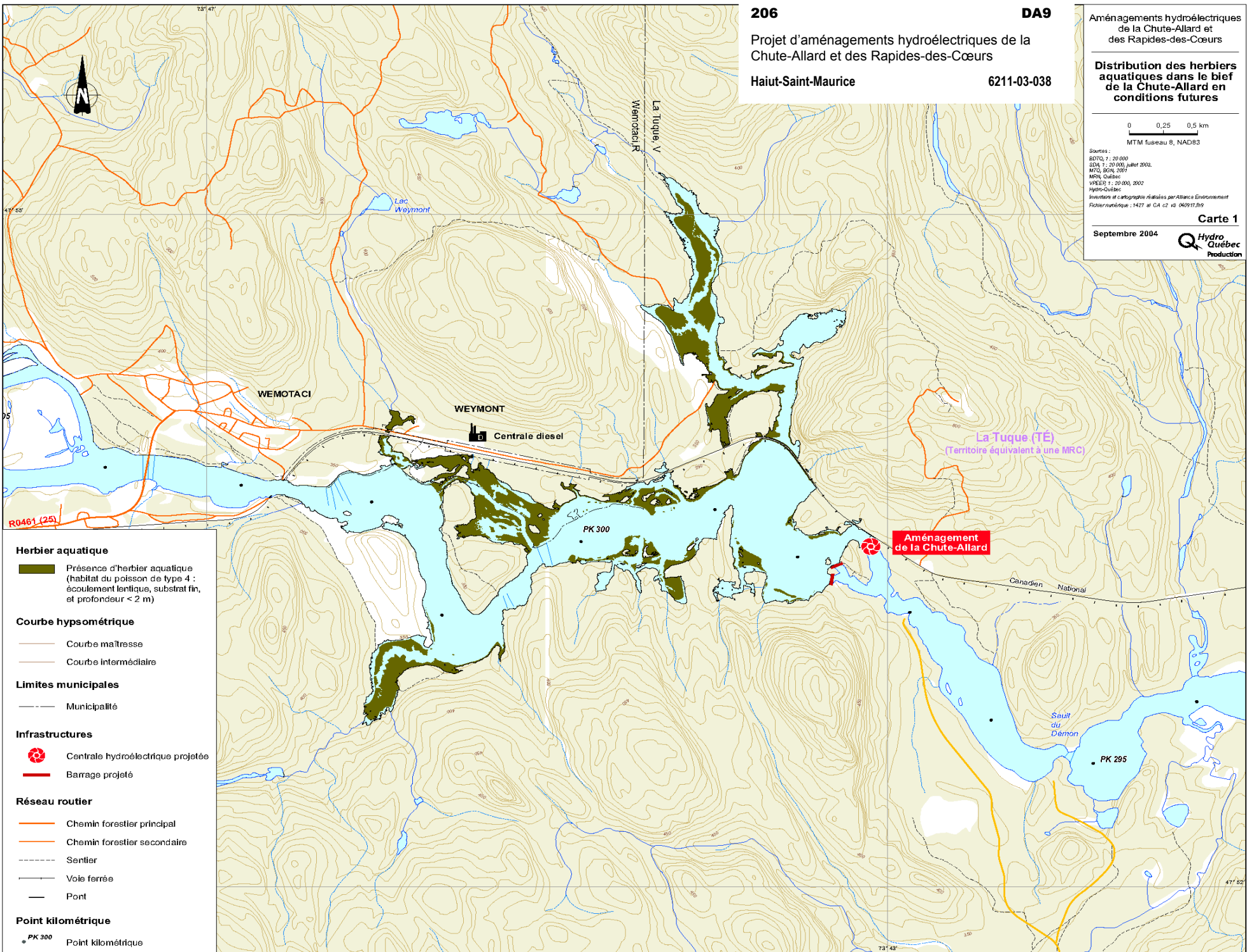
Distribution des herbiers aquatiques dans le bief de la Chute-Allard en conditions futures

0 0,25 0,5 km  
MTM fuseau 8, NAD83

Sources :  
BDV2 : 20 000  
GDA : 20 000, juillet 2003,  
ATD 2004, 2007  
MRN Québec  
VRE2 : 20 000, 2002  
Hydro-Québec  
Inventaire et cartographie réalisés par Alliance Environnement  
Fichier numérique : 1427 et CA c2 v3 040917.DWG

Carte 1

Septembre 2004



**Herbier aquatique**

Présence d'herbier aquatique (habitat du poisson de type 4 : écoulement lentique, substrat fin, et profondeur < 2 m)

**Courbe hypsométrique**

Courbe maîtresse  
 Courbe intermédiaire

**Limites municipales**

Municipalité

**Infrastructures**

Centrale hydroélectrique projetée  
 Barrage projeté

**Réseau routier**

Chemin forestier principal  
 Chemin forestier secondaire  
 Sentier  
 Voie ferrée  
 Pont

**Point kilométrique**

PK 300 Point kilométrique