
No SH-AV-3

Nom du site : Rive est, aval des chutes de Shawinigan



Type : arbustaie

Longueur : 510 m

Largeur : 3 à 7 m

Distance rive : 1 à 4 m

Coordonnées (NAD 27)

amont : 46° 31' 59,51'' N

aval : 46° 31' 44,73'' N

72° 46' 11,47'' O

72° 46' 20,91'' O

Composition spécifique : aulnes rugueux ainsi que *Ilex verticillata*

Remarques :

No SH-AV-4

Nom du site : Rive est, aval de la baie



Type : arbustaie

Longueur : 570 m

Largeur : 2 à 3 m

Distance rive : 1 à 2 m

Coordonnées (NAD 27)

amont : 46° 31' 28'' N

aval : 46° 31' 12'' N

72° 46' 23'' O

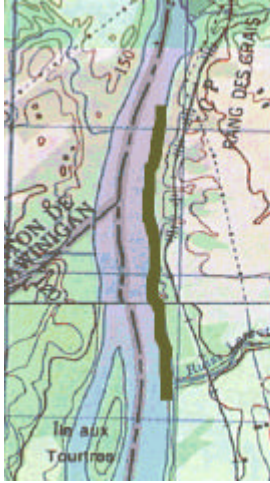
72° 46' 14'' O

Composition spécifique : aulnes

Remarques : talus très escarpé

No SH-AV-5

Nom du site : Rive est, aval ligne électrique



Type : arbustaie

Longueur : 1985 m

Largeur : 2 à 3 m

Distance rive : 0 à 1 m

Coordonnées (NAD 27)

amont : 46° 30' 40,58'' N
72° 46' 19,89'' O

aval : 46° 29' 38,50'' N
72° 46' 19,97'' O

Composition spécifique : aulnes

Remarques : bande discontinue ponctuée d'éboulis

No SH-AV-6

Nom du site : Rive est, aval île aux Tourtes



Type : arbustaie

Longueur : 847 m

Largeur : 2 à 3 m

Distance rive : 0 à 1 m

Coordonnées (NAD 27)

amont : 46° 28' 50,35'' N
72° 46' 27,04'' O

aval : 46° 28' 28,76'' N
72° 46' 10,93'' O

Composition spécifique : aulnes

Remarques : en amont de ce site, le talus riverain est actif tandis que dans la partie aval, le talus est stabilisé par de l'engrènement

No SH-AV-7

Nom du site : Rive ouest, amont pont chemin de fer



Type : arbustaie

Longueur : 1900 m

Largeur : 2 à 3 m

Distance rive : 1 à 3 m

Coordonnées (NAD 27) amont : 46° 28' 57,76" N aval : 46° 28' 10,09" N
72° 46' 41,84" O 72° 46' 17,15" O

Composition spécifique : aulnes

Remarques : discontinu

No SH-AV-8

Nom du site : Rive ouest, aval île aux Tourtes



Type : arbustaie

Longueur : 460 m

Largeur : 2 à 3 m

Distance rive : 0 à 2 m

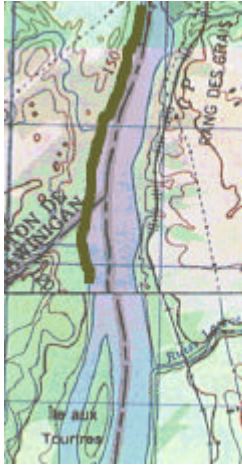
Coordonnées (NAD 27) amont : 46° 29' 17,71" N aval : 46° 29' 08,41" N
72° 46' 47,32" O 72° 46' 43,94" O

Composition spécifique : aulnes

Remarques : discontinu

No SH-AV-9

Nom du site : Rive ouest, amont île aux Tourtes



Type : arbustaie

Longueur : 2250 m

Largeur : 2 à 3 m

Distance rive : 0 m

Coordonnées (NAD 27)

amont : 46° 31' 05,79'' N
72° 46' 21,83'' O

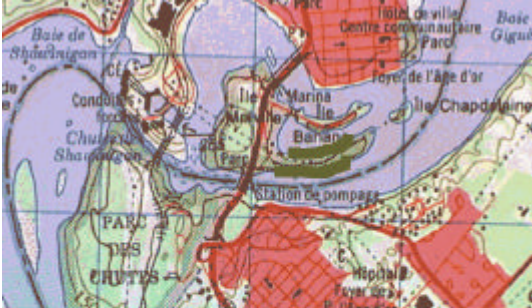
aval : 46° 30' 01,92'' N
72° 46' 36,24'' O

Composition spécifique : aulnes accompagnés de saules et de cornouillers

Remarques : discontinu

No SH-AM-1

Nom du site : Pointe nord-ouest île Banane



Type : arbustaie

Longueur : 635 m Largeur : 2 m Distance rive : 0 m

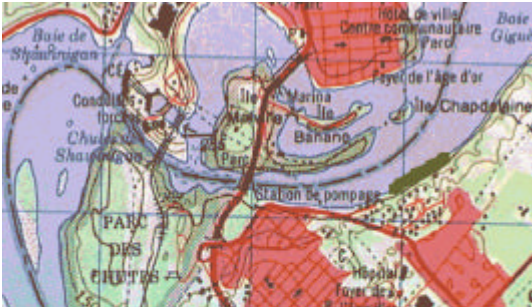
Coordonnées (NAD 27) amont : 46° 32' 03,25'' N aval : 46° 32' 00'' N
72° 45' 01,59'' O 72° 45' 03'' O

Composition spécifique : aulnes accompagnés de myriques baumiers

Remarques :

No SH-AM-2

Nom du site : Rive est, 1^{er} site en amont du barrage



Type : arbustaie

Longueur : 379 m Largeur : 2 à 3 m Distance rive : 0 m

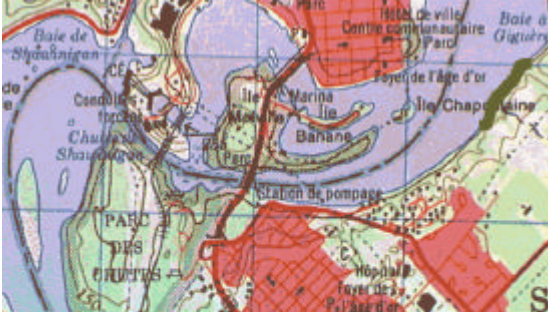
Coordonnées (NAD 27) amont : 46° 31' 54,19'' N aval : 46° 31' 48,04'' N
72° 44' 27,85'' O 72° 44' 42,77'' O

Composition spécifique : aulnes

Remarques :

No SH-AM-3

Nom du site : Rive est, aval de la baie à Giguère



Type : arbustaie

Longueur : 454 m Largeur : 2 à 3 m Distance rive : 0 m

Coordonnées (NAD 27) amont : 46° 32' 12,81'' N aval : 46° 32' 01,63'' N
72° 44' 02,29'' O 72° 44' 14,70'' O

Composition spécifique : aulnes

Remarques : la photo a été prise au site SH-AM-5 mais illustre le type représentatif rencontré à la station SH-AM-3

No SH-AM-4

Nom du site : Baie à Giguère



Type : milieu humide

Longueur : 170 m Largeur : 5 à 10 m Distance rive : 0 m

Coordonnées (NAD 27) fond de la baie : 46° 32' 25'' N
72° 43' 49'' O

Composition spécifique : marais à scirpes et quenouilles

Remarques :

No SH-AM-5

Nom du site : Rive est, amont de la baie à Giguère



Type : arbustaie

Longueur : 283 m

Largeur : 2 à 4 m

Distance rive : 0 à 2 m

Coordonnées (NAD 27) amont : 46° 32' 34,03'' N aval : 46° 32' 23'' N
72° 43' 55,91'' O 72° 43' 53'' O

Composition spécifique : myriques baumiers entrecoupés de saules

Remarques :

No SH-AM-6

Nom du site : Rive est, aval de l'île Frigon



Type : milieu humide

Longueur : 500 m

Largeur : 5 à 10 m

Distance rive : 0 m

Coordonnées (NAD 27) amont : 46° 32' 45,76'' N aval : 46° 32' 34,18'' N
72° 43' 51,44'' O 72° 43' 54,43'' O

Composition spécifique : marais riverain à scirpes

Remarques :

No SH-AM-7

Nom du site : Baie de l'île Frigon



Type : arbustaie

Coordonnées (NAD 27) amont : 46° N
72° O

Longueur :

Largeur :

Distance rive :

aval : 46° N
72° O

Composition spécifique :

Remarques : milieu humide déjà répertorié lors d'études antérieures

No SH-AM-8

Nom du site : Aval de l'île Frigon



Type : arbustaie

Coordonnées (NAD 27) amont : 46° 32' 50,75'' N
72° 43' 41,94'' O

Longueur : 175 m

Largeur : 2 à 7 m

Distance rive : 0 m

aval : 46° 32' 49'' N
72° 43' 42'' O

Composition spécifique : aulnes parsemés de myriques baumiers

Remarques : marais au milieu

No SH-AM-9

Nom du site : Rive est, face îles Marchesseault



Type : arbustaie

Longueur : 1640 m Largeur : 2 à 3 m Distance rive : 0 m

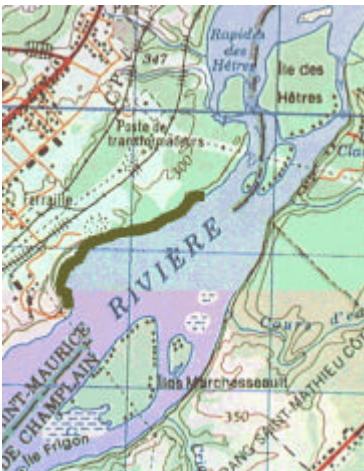
Coordonnées (NAD 27) amont : 46° 33' 52,49'' N aval : 46° 33' 08,73'' N
72° 42' 13,20'' O 72° 42' 53,39'' O

Composition spécifique : aulnes rugueux

Remarques : certains segments discontinus ; offre un potentiel moindre comme habitat pour le poisson

No SH-AM-10

Nom du site : Rive ouest, 1^{er} site en aval de Rapides des Hêtres



Type : arbustaie

Longueur : 1298 m Largeur : 2 à 3 m Distance rive : 0 m

Coordonnées (NAD 27) amont : 46° 34' 02,67'' N aval : 46° 33' 41,36'' N
72° 42' 35,63'' O 72° 43' 21,04'' O

Composition spécifique : aulnes rugueux

Remarques : potentiel faible (arbustaie trop haute, jusqu'à 4 m de distance de la rive) ; erreur de numéro de photo, cette photo devrait porter le numéro 10

No SH-AM-11

Nom du site : Rive ouest, aval rampe mise à l'eau face Îles March



Type : arbustaie

Longueur : 717 m

Largeur : 2 à 3 m

Distance rive : 0 à 1 m

Coordonnées (NAD 27)

amont : 46° 33' 32,85'' N
72° 43' 24,33'' O

aval : 46° 33' 19,46'' N
72° 43' 48,57'' O

Composition spécifique : aulnes accompagnés de cornouillers ainsi que de saules et de myriques

Remarques : très discontinu

No SH-AM-12

Nom du site : Banc de chaux Shawinigan



Type : milieu humide

Longueur : 300 m

Largeur : 4 à 6 m

Distance rive : 0 m

Coordonnées (NAD 27)

amont : 46° 32' 54'' N
72° 44' 08'' O

aval : 46° 32' 50'' N
72° 44' 16'' O

Composition spécifique : herbaïcia riveraine

Remarques :