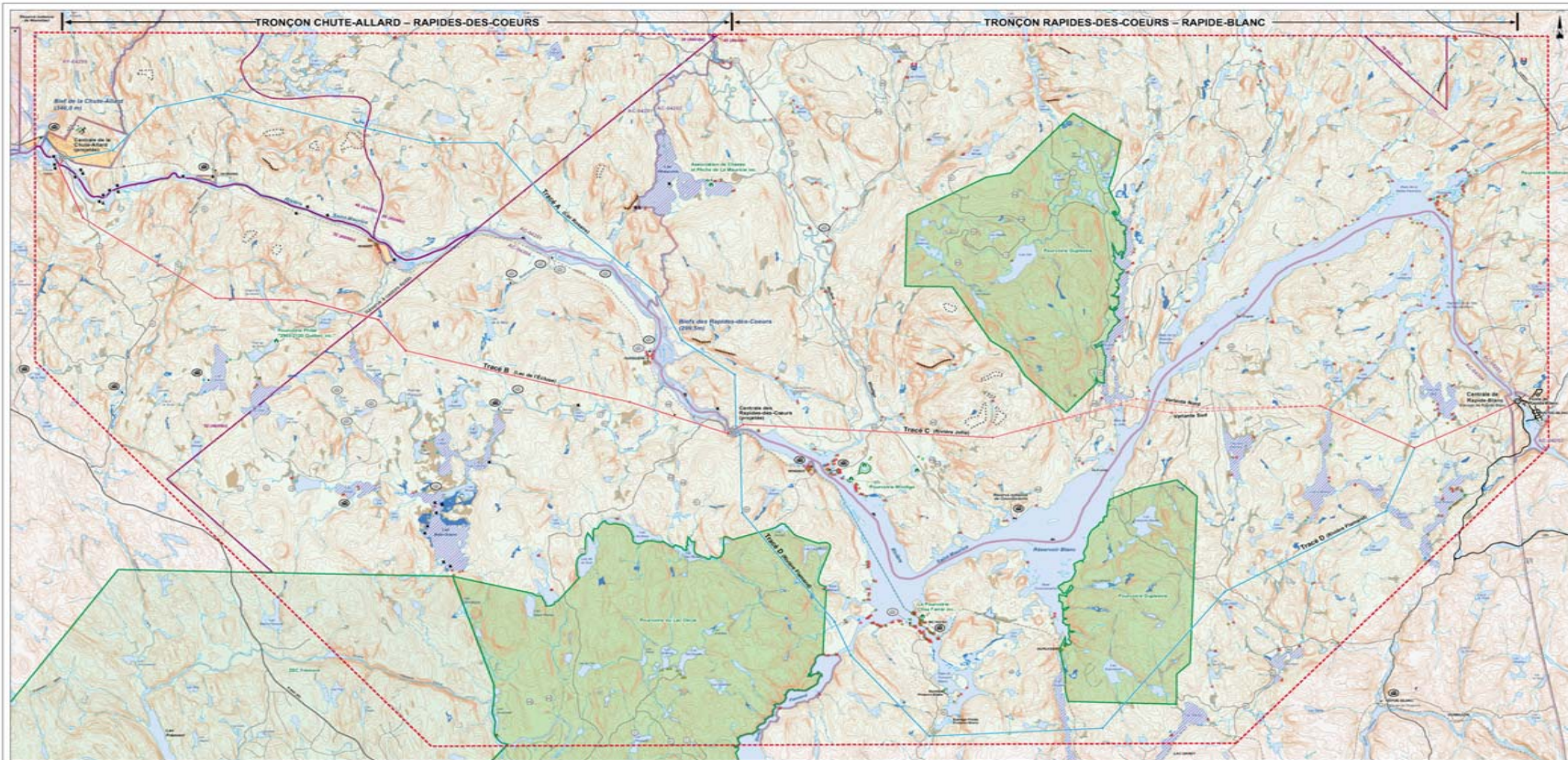


- ◆ Ligne monoterne à 230 kV
- ◆ En deux tronçons distincts de 30 km chacun:
 - Chute-Allard / Rapides-des-Cœurs
 - Rapides-des-Cœurs / Rapide-Blanc
- ◆ Un nouveau départ de ligne sera requis au poste de Rapide-Blanc

Localisation des variantes de tracés des lignes – vue d'ensemble



Avant-projet Ligne - Échéancier

Tracé retenu	Automne 2004
Demande des autorisations	Mars à septembre 2005
Déboisement	Été 2006
Construction	Automne 2006 – printemps 2007
Mise en service	Printemps 2007

Exemple type – pylône d'alignement dans une nouvelle emprise boisée

