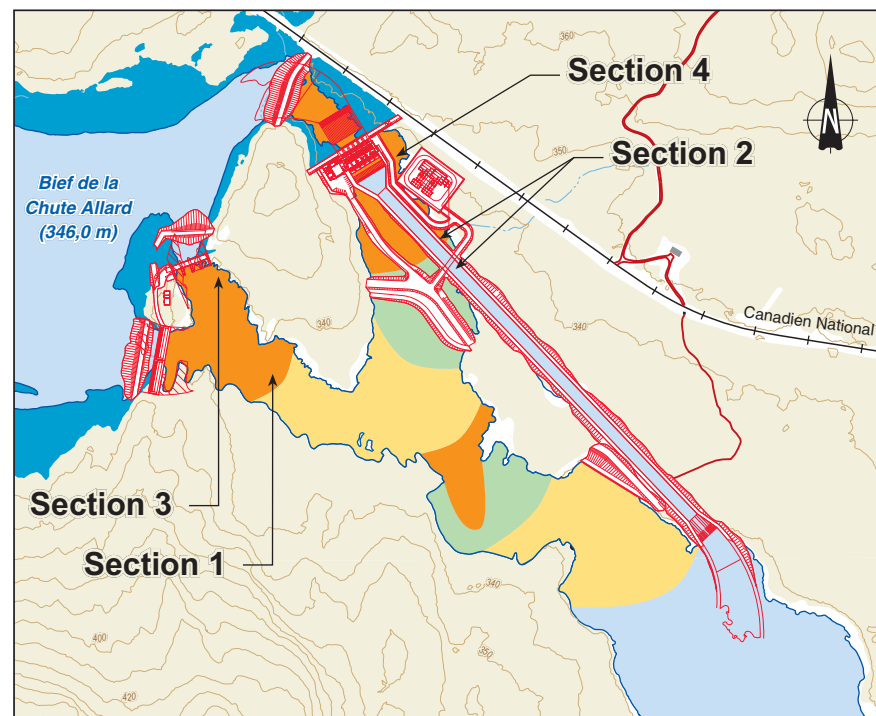
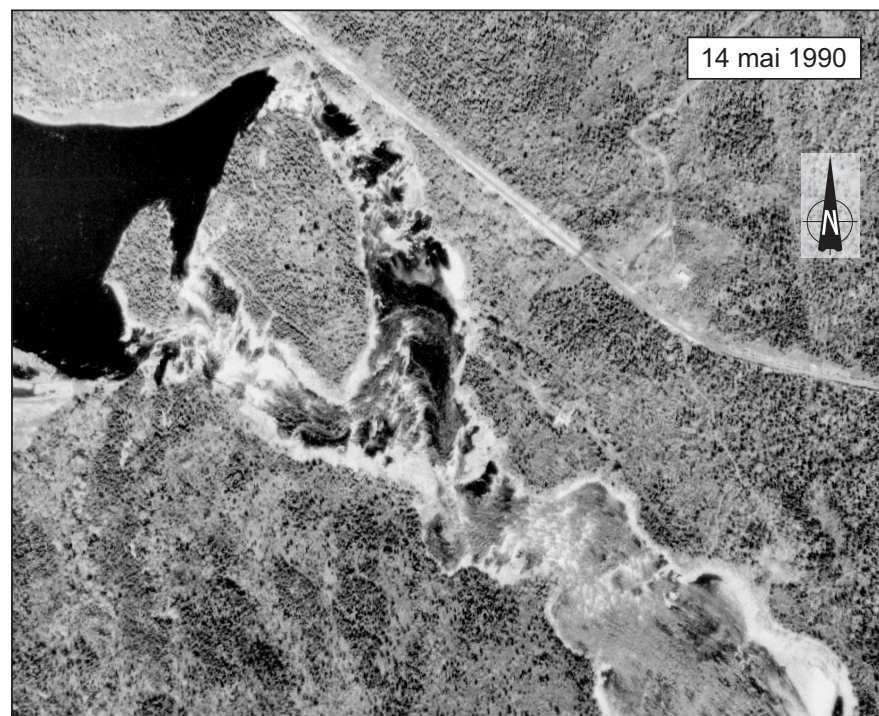


Débit de la rivière Saint-Maurice à la chute Allard le 14 mai 1990 – 215,4 m³/s



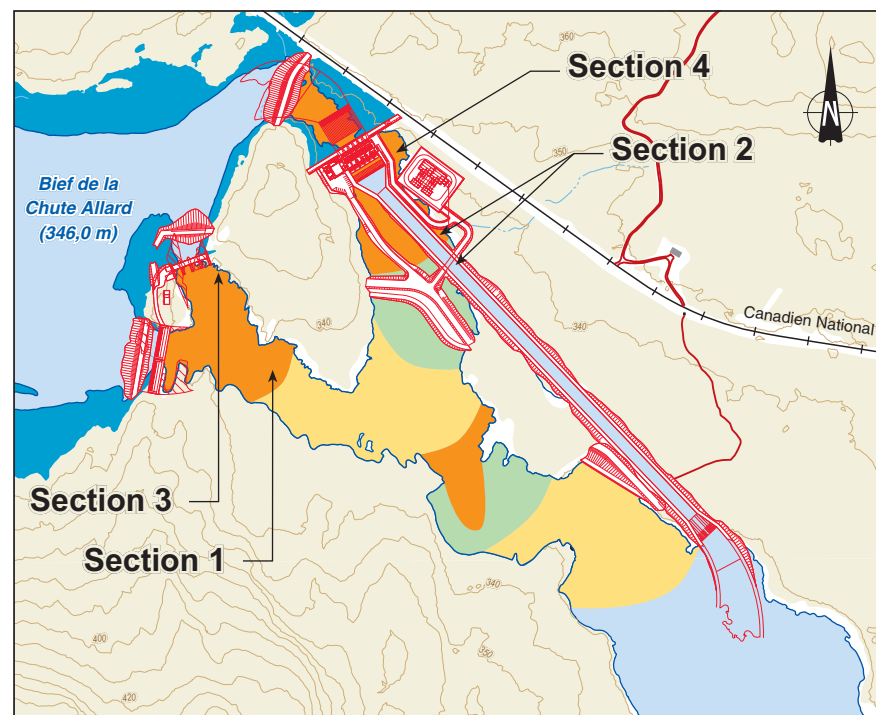
Aménagement de la Chute-Allard

- Bief projeté (vue partielle)
- Rivière d'origine (vue partielle)

Tronçon court-circuité

		Superficie (hectare)
Superficie totale de l'écoulement torrentiel		4,05
■ Écoulement torrentiel :	bras gauche	1,67
	bras droit	1,66
	aval	0,72
Superficie totale de l'écoulement turbulent		6,75
■ Écoulement turbulent	amont	3,35
	aval	3,40
Superficie totale de l'écoulement laminaire-turbulent		2,83
■ Écoulement laminaire-turbulent :	amont	1,75
	aval	1,08
■ ■	Superficie totale du tronçon	13,63

Débit de la rivière Saint-Maurice à la chute Allard le 21 mai 2003 – 165,1 m³/s



Aménagement de la Chute-Allard

- Bief projeté (vue partielle)
- Rivière d'origine (vue partielle)

Tronçon court-circuité

		Superficie (hectare)
Superficie totale de l'écoulement torrentiel		4,05
■ Écoulement torrentiel :	bras gauche	1,67
	bras droit	1,66
	aval	0,72
Superficie totale de l'écoulement turbulent		6,75
■ Écoulement turbulent	amont	3,35
	aval	3,40
Superficie totale de l'écoulement laminaire-turbulent		2,83
■ Écoulement laminaire-turbulent :	amont	1,75
	aval	1,08
■ ■	Superficie totale du tronçon	13,63

Aménagements hydroélectriques de la Chute-Allard et des Rapides-des-Cœurs

Tronçon court-circuité à la chute Allard
Caractéristiques des habitats du poisson

0 100 200 m

MTM fuseau 8, NAD83
Équidistance des courbes : 10 mètres

Sources :
Cartographie, 1 : 2 000, 2003
Photographie aérienne, 1 : 15 000, 14 mai 1990
Orthophoto, 1 : 20 000, 21 mai 2003
Aménagement de la Chute-Allard, 19 avril 2004
Hydro-Québec
Inventaire et cartographie réalisés par Alliance Environnement
Fichier numérique : 1427_all_14-4_040505.fns