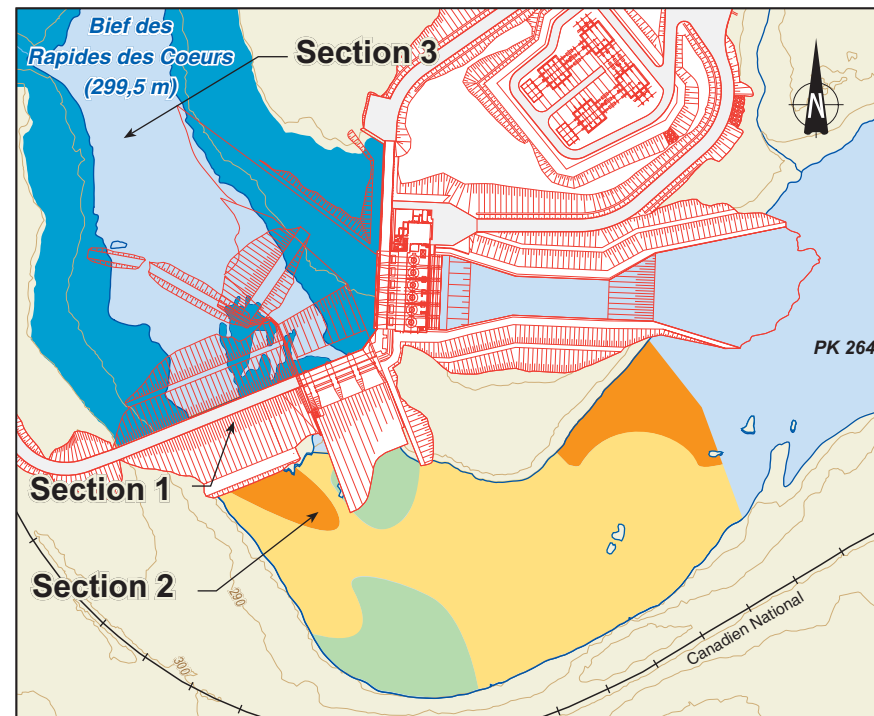
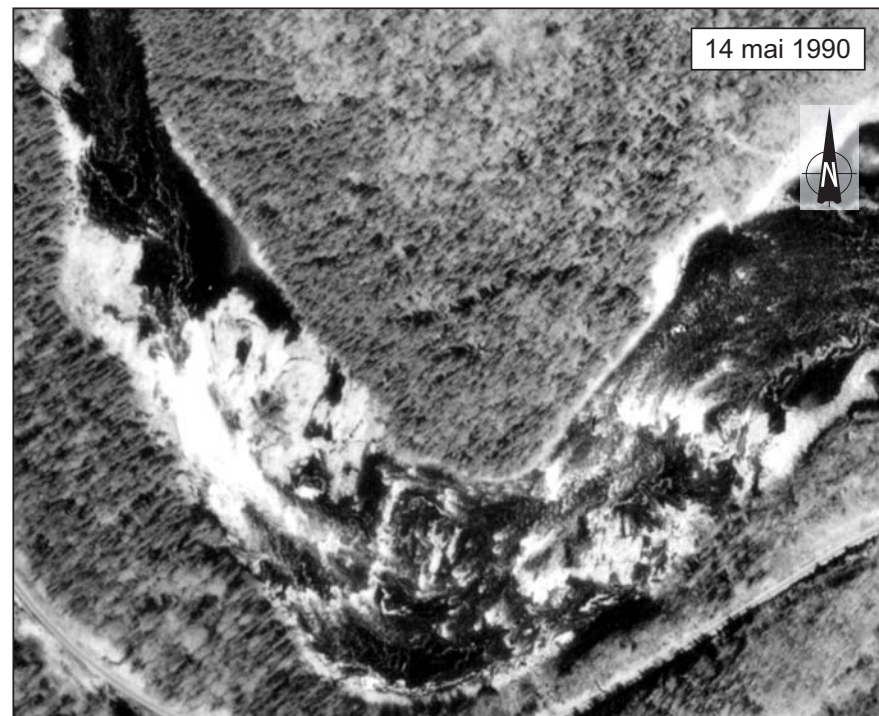


Débit de la rivière Saint-Maurice aux rapides des Cœurs le 14 mai 1990 – 244,8 m<sup>3</sup>/s

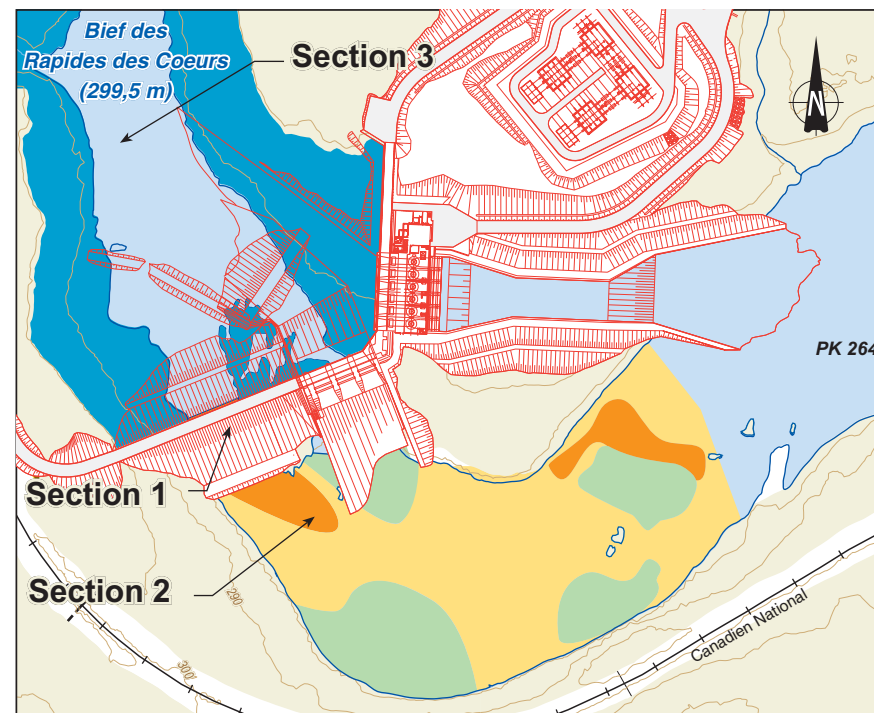
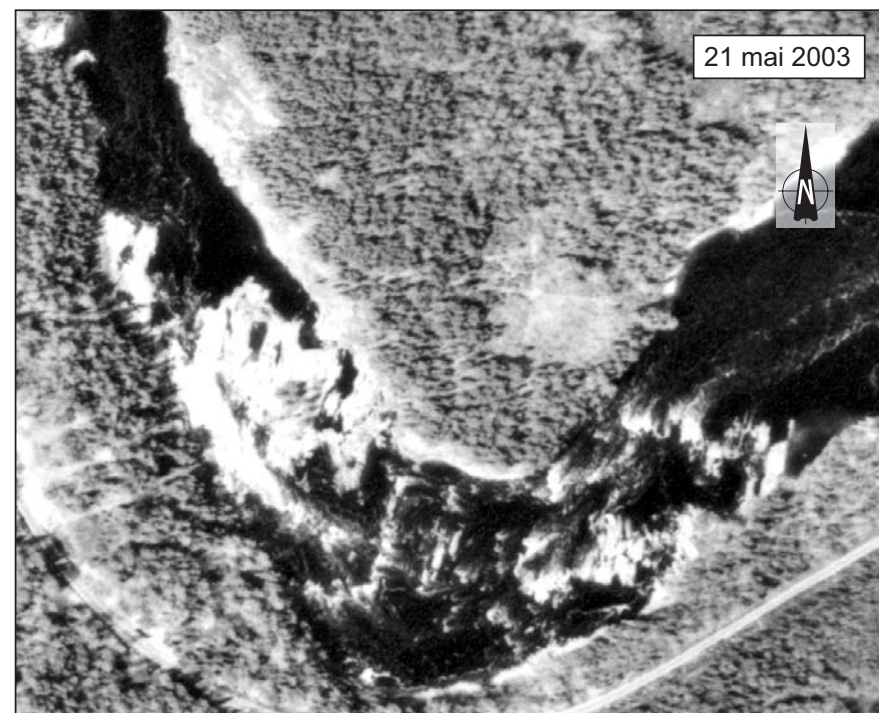


Aménagement des Rapides-des-Cœurs

- Bief projeté (vue partielle)
- Rivière d'origine (vue partielle)

Tronçon court-circuité		Superficie (hectare)	
<b>Superficie totale de l'écoulement torrentiel</b>		<b>0,81</b>	
<span style="color: orange;">■</span> Écoulement torrentiel :	amont	0,39	
	aval	0,42	
<b>Superficie totale de l'écoulement turbulent</b>		<b>2,66</b>	
<span style="color: yellow;">■</span> Écoulement turbulent		2,66	
<b>Superficie totale de l'écoulement laminaire-turbulent</b>		<b>0,58</b>	
<span style="color: green;">■</span> Écoulement laminaire-turbulent :	amont	0,24	
	aval	0,48	
	<b>Superficie totale du tronçon</b>		<b>4,05</b>

Débit de la rivière Saint-Maurice aux rapides des Cœurs le 21 mai 2003 – 205,6 m<sup>3</sup>/s



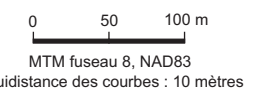
Aménagement des Rapides-des-Cœurs

- Bief projeté (vue partielle)
- Rivière d'origine (vue partielle)

Tronçon court-circuité		Superficie (hectare)
<b>Superficie totale de l'écoulement torrentiel</b>		<b>0,59</b>
<span style="color: orange;">■</span> Écoulement torrentiel :	amont	0,39
	aval	0,20
<b>Superficie totale de l'écoulement turbulent</b>		<b>2,32</b>
<span style="color: yellow;">■</span> Écoulement turbulent		2,32
<b>Superficie totale de l'écoulement laminaire-turbulent</b>		<b>1,14</b>
<span style="color: green;">■</span> Écoulement laminaire-turbulent :	amont - nord	0,24
	amont - sud	0,48
	aval - nord	0,24
	aval - sud	0,18
<b>Superficie totale du tronçon</b>		<b>4,05</b>

Aménagements hydroélectriques de la Chute-Allard et des Rapides-des-Cœurs

Tronçon court-circuité aux rapides des Cœurs  
Caractéristiques des habitats du poisson



Sources :  
Cartographie, 1 : 2 000, 2003  
Photographie aérienne, 1 : 15 000, 14 mai 1990  
Orthophoto, 1 : 20 000, 21 mai 2003  
Aménagement de la Chute-Allard, 19 avril 2004  
Hydro-Québec  
Inventaire et cartographie réalisés par Alliance Environnement, 2004  
Fichier numérique : 1427\_all\_14-5\_040505.fr9