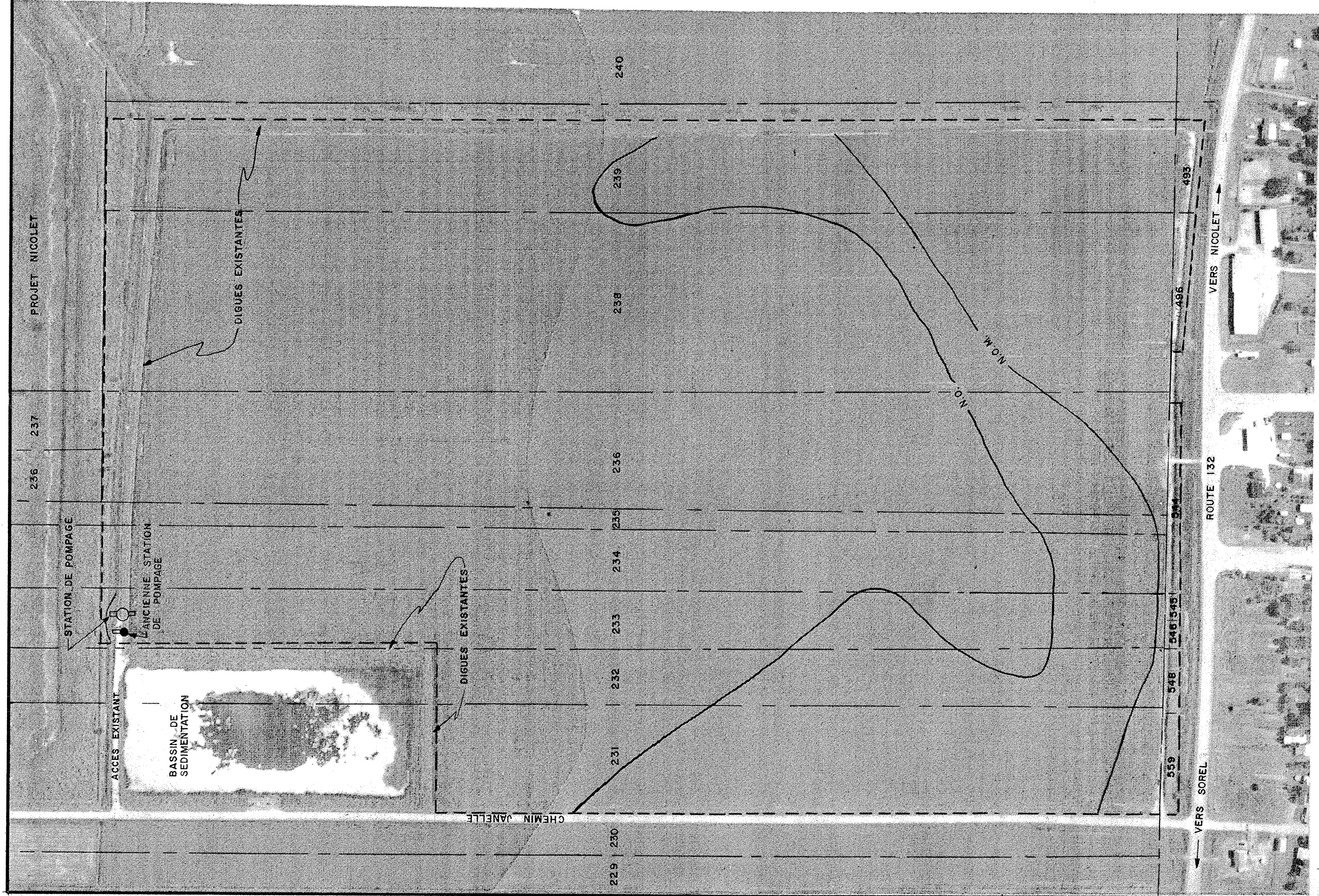
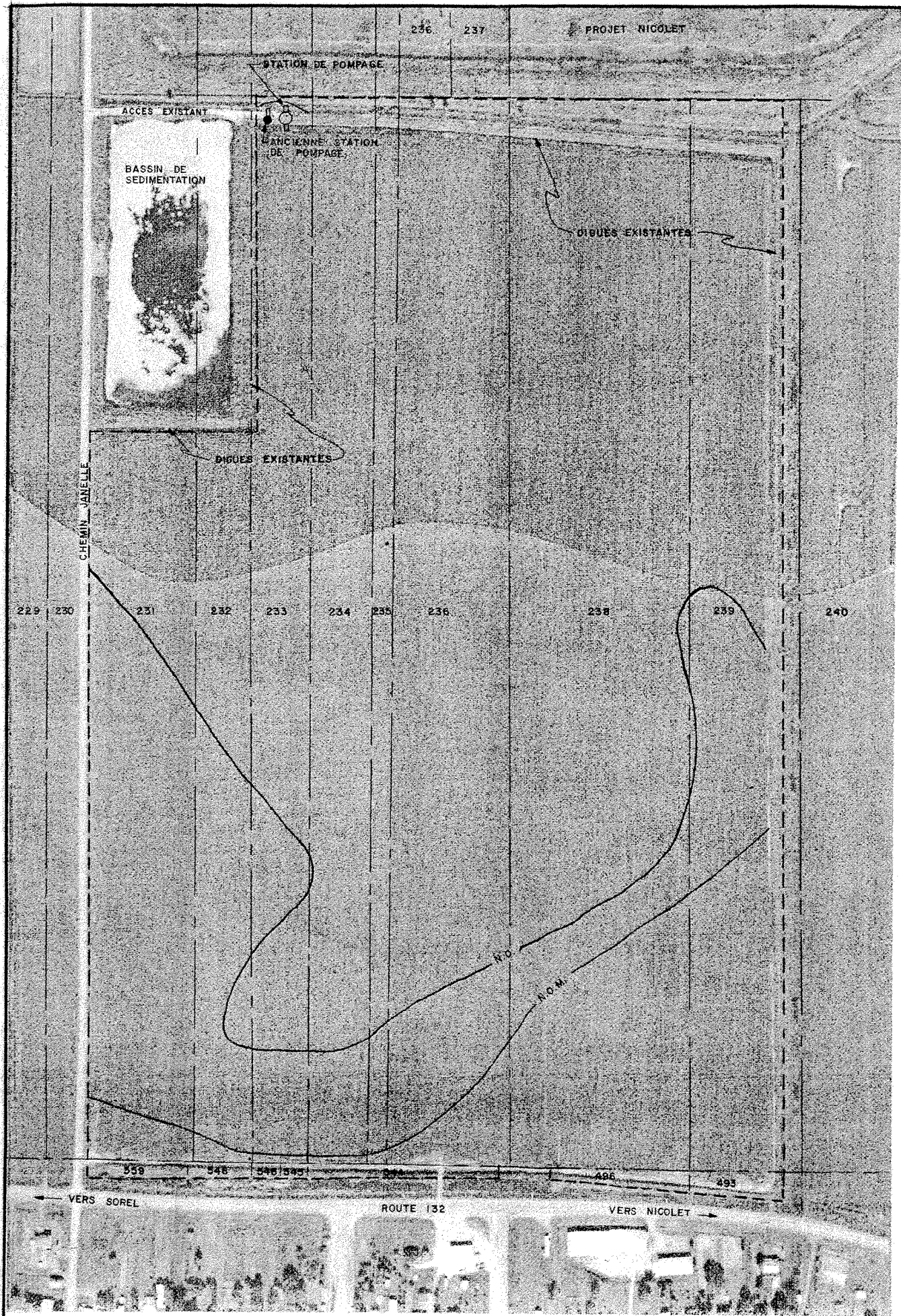


ANNEXE 3

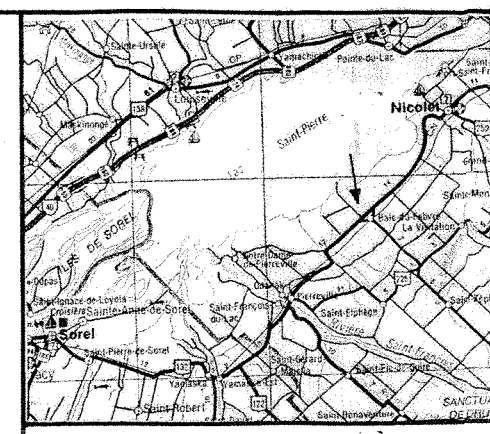
Plan des digues





REFERENCE PHOTO AERIEENNE Q 85945-108 & 174

ECHELLE 1:2000



PLAN DE LOCALISATION
ECHELLE 1:325,000

NOTES GENERALES

- 1- LES ÉLEVATIONS SONT EN MÈTRES ET SONT RELIÉES AU SYSTÈME G.S.C.
- 2- COORDONNÉES MERCATOR 18.6753.51125
- 3- SAUF INDICATION CONTRAIRE TOUTES LES DIMENSIONS SONT EN MILLIMÈTRES LES DIMENSIONS COTÉES ONT PRÉÉANCE SUR LES MESURES À L'ÉCHELLE.
- 4- DÉFINITIONS :
 N.O. : NIVEAU D'OPÉRATION
 N.A. : NIVEAU D'ASSÈCHEMENT
 N.O.M. : NIVEAU D'OPÉRATION MAXIMUM
- 5- SUPERFICIE DÉVELOPPÉE (ha) : 57
- 6- DONNÉES HYDROLOGIQUES :
 BASSIN DE DRAINAGE (ha) : 57
 N.O. (M.) : 6.2
 N.A. (M.) : 4.5
 N.O.M. (M.) : 6.4
 SUPERFICIE AU N.O.M. (ha) : 45
- 7- PROPRIÉTAIRE : SARCEL

LEGENDE

- LIGNE DE LOT —————
- LIMITÉ DE PROPRIÉTÉ - - - - -
- COURBE DE NIVEAU ——— N.O. ———



PLAN GÉNÉRAL ET DE DÉTAIL

PROJET : LONGUE POINTE	REVISION
COMTE : NICOLET	
PAROISSE : SAINT-ANTOINE-DE-LA-BAIE-DU-FEBVRE	
RELEVÉS TOPOGRAPHIQUES : J. DEXTRAZE Tech. & H. THIFFAULT Tech.	
CONCEPT DE BIOLOGIE : N. BERUBE Biologiste	
CONCEPT DE GENIE : S. GAUDREAU Ing.	
DESSIN : J. DEXTRAZE Tech. DATE : 90-08-31	
APPROUVÉ :	
<i>Sylvain Gaudreau</i> DIRECTEUR REGIONAL	
<i>Sylvain Gaudreau</i> BIOLOGISTE PROVINCIAL	
<i>Yves Gaudreau</i> INGENIEUR PROVINCIAL	
<i>Yves Gaudreau</i> DIRECTEUR PROVINCIAL	
PROJET No. 929, 9219	FEUILLE No. 1 DE 4

**TEL QUE
CONSTRUIT**