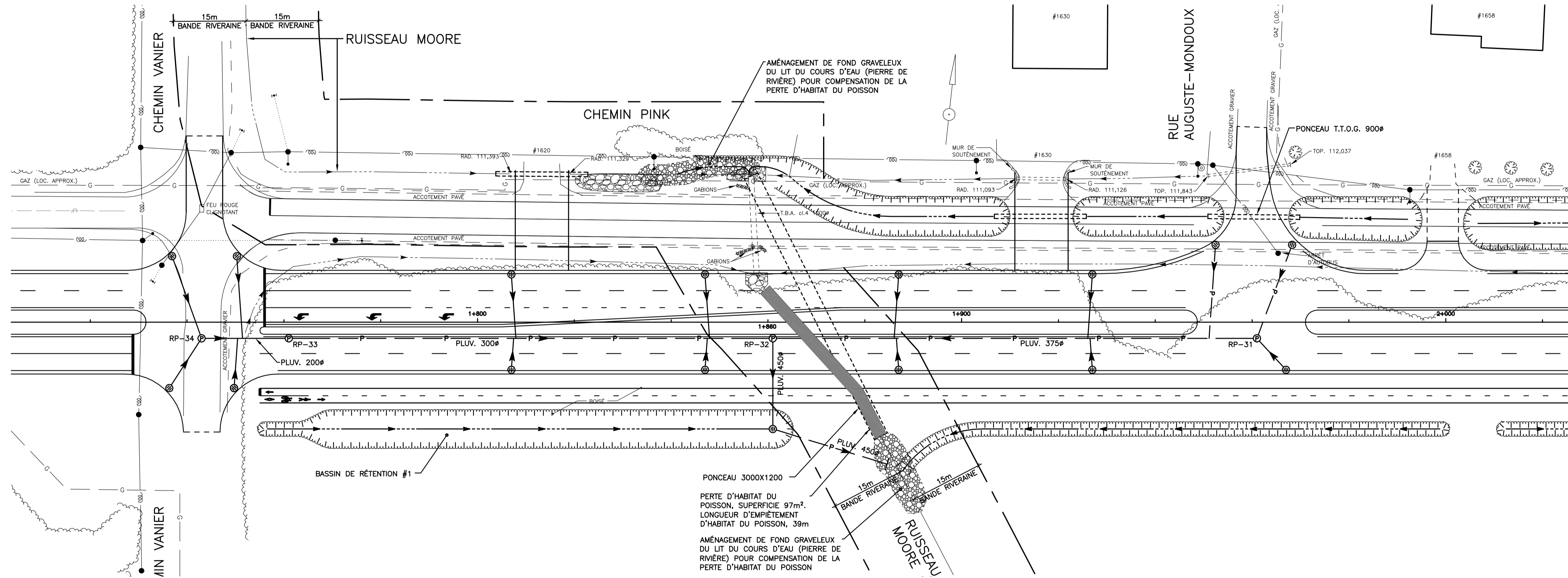


ANNEXE D

Ponceaux des cours d'eau CD1 et CD4.

PLAN DE LOCALISATION, PONCEAU RUISSEAU MOORE



Ce document ne doit pas être utilisé à des fins de construction

AAAA-MM-JJ	Modifications (nature)	Par
	Date d'émission du plan	

Soeau

préparé par: Yves Larochelle
 vérifié par: Jean-François Mouton

Équipe technique

CIMA 0901739
 420 boul. Mackay Est, bureau 201
 Québec (Québec) J6R 1E7
 Téléphone : (514) 663-0294
 Télécopieur : (514) 663-0384
 www.cima.ca

ISQ 9001

Ville de Gatineau

Unité administrative
DIRECTION GÉNÉRALE DE MONTRÉAL ET DE L'OUEST
DIRECTION DE L'OUTAOUAIS
 Service des Projets

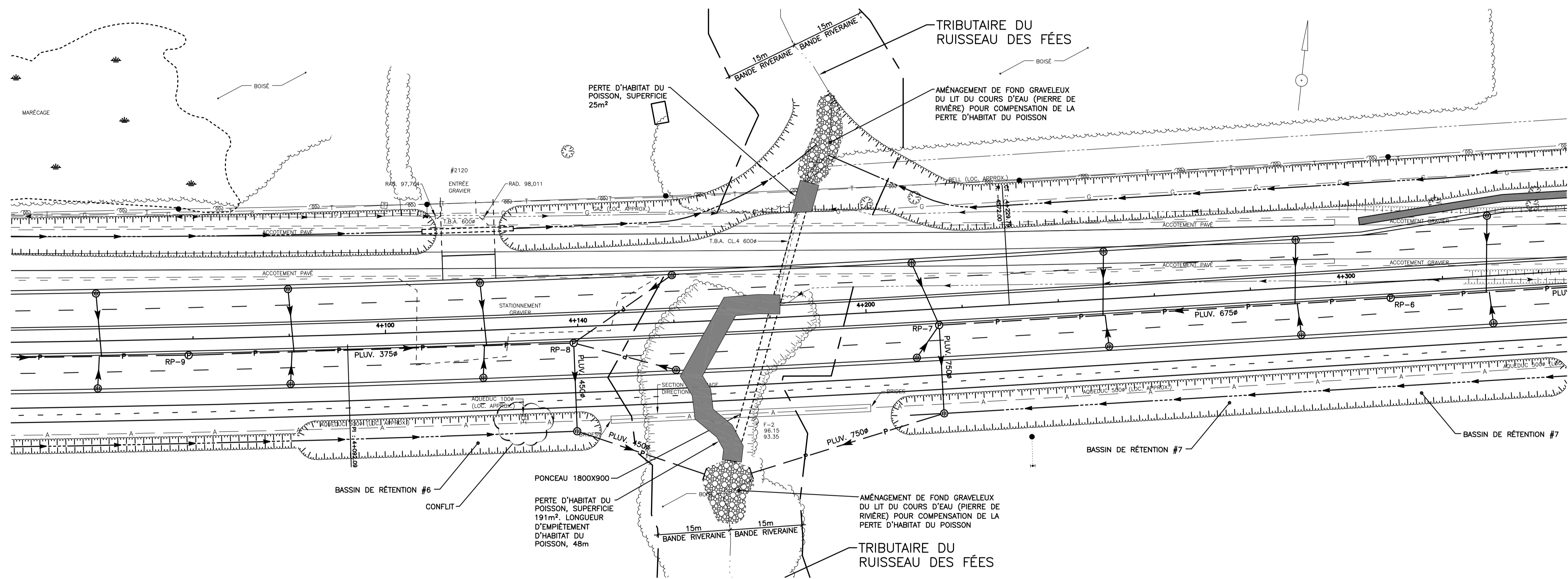
Titre
CHEMIN PINK – PLAN DE LOCALISATION, PONCEAU RUISSEAU MOORE

Échelles
 horizontale: 1:500
 verticale: -

Identification technique: ENV-02

Identification de regroupement

PLAN DE LOCALISATION, PONCEAU TRIBUTAIRE DU RUISSEAU DES FÉES



Ce document ne doit pas être utilisé à des fins de construction

AAAA-MM-JJ	Modifications (nature)	Par
	Date d'émission du plan	

Soeau

préparé par: Yves Larochelle
 vérifié par: Jean-François Mouton

Équipe technique

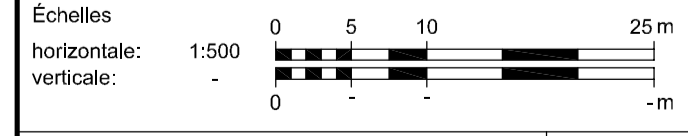
CIMA 6901 739
 420, boul. Mackay Est, bureau 201
 Québec (Québec) J6R 1E7
 Téléphone : (514) 663-9294
 Télécopieur : (514) 663-9384
 www.cima.ca

ISQ 9001

Ville de Gatineau

Unité administrative
DIRECTION GÉNÉRALE DE MONTRÉAL ET DE L'OUEST
DIRECTION DE L'OUTAOUAIS
 Service des Projets

Titre **CHEMIN PINK – PLAN DE LOCALISATION, PONCEAU TRIBUTAIRE DU RUISSEAU DES FÉES**



Identification technique: ENV-04

Identification de regroupement



www.cima.ca

CIMA
Partenaire de génie

420, boul. Maloney Est, bureau 201
Gatineau (Québec)
J8P 1E7
T 819 663-9294
F 819 663-0084