

A N N E X E L

Photographies des unités de paysage



Photographie #1

Aperçu de l'unité de paysage 9- vue en direction sud-ouest à partir
du chemin Pink au croisement de la rue de la Gravité



Photographie #2

Aperçu de l'unité de paysage 9- vue en direction sud-ouest à partir
du chemin Pink à l'est du Boulevard des Grives



Photographie #3
Aperçu de l'unité de paysage 9 - Vue en direction sud à
l'intersection du chemin Pink et du Boulevard des Grives



Photographie #4
Aperçu de l'unité de paysage 9 - Vue en direction sud-ouest à partir
du chemin Pink à l'ouest du Boulevard de l'Europe



Photographie #5
Aperçu de l'unité de paysage 9 – Vue en direction sud-est à partir
du chemin Pink à l'ouest de la rue Vernon



Photographie #6
Aperçu de l'unité de paysage 14 – Vue en direction nord-ouest à
partir du chemin Pink au croisement de la rue de la Gravité.



Photographie #7
Aperçu de l'unité de paysage 13 – Vue en direction nord à partir du chemin Pink.

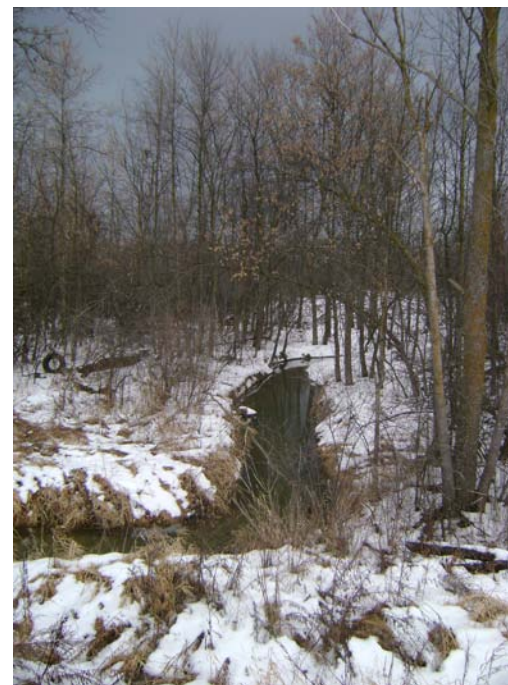


Photographie #8
Aperçu de l'unité de paysage 13- Vue direction nord à partir du chemin Pink.



Photographie #9

Aperçu de l'unité de paysage 17- Vue en direction sud à partir du chemin Pink à l'ouest de la rue de la Gravité.



Photographie #10

Aperçu de l'unité de paysage 12. Vue en direction nord à partir du chemin Pink au croisement avec le ruisseau des Fées.

Ligne de transport électrique



Photographie #11
Aperçu de l'unité de paysage 11 – Vue en direction nord à partir du chemin Pink.

Point de repère



Photographie #12
Aperçu de l'unité de paysage 11- Vue direction nord-est vers le point de repère (parc de la Gatineau) à partir du chemin Pink.



Photographie #13
Aperçu de l'unité de paysage 10 – Vue en direction nord à l'intersection du chemin Pink et la rue Vernon.



Photographie #14
Aperçu de l'unité de paysage 6- Vue en direction nord à partir du chemin Pink.



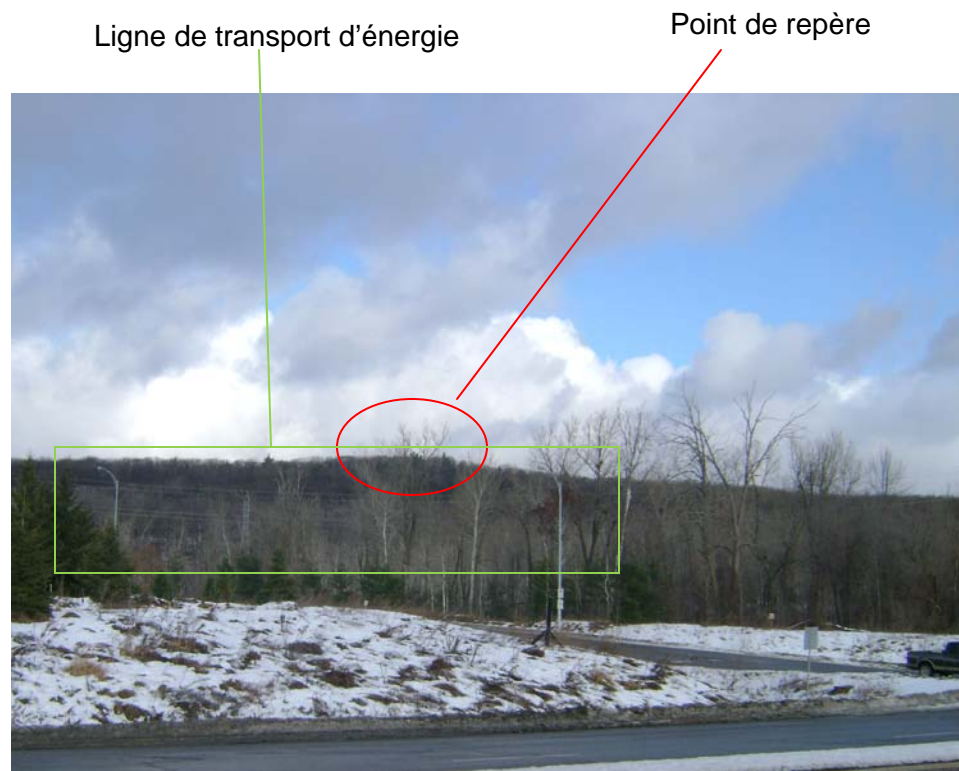
Photographie #15
Aperçu de l'unité de paysage 6 – Vue en direction nord à partir du
chemin Pink, en face du 1770 chemin Pink.



Photographie #16
Aperçu de l'unité de paysage 7- Vue direction sud-ouest à partir du
chemin Pink.



Photographie #17
Aperçu de l'unité de paysage 2 – Vue en direction sud-ouest à l'intersection du chemin Pink et du chemin Vanier.



Photographie #18
Aperçu de l'unité de paysage 15 et 16- Vue direction nord à partir du chemin Pink à l'est de la rue de la Gravité.



Photographie #19
Aperçu de l'unité de paysage 5 – Vue en direction nord-ouest à partir du chemin Pink à l'est du chemin Vanier.



Photographie #20
Aperçu de l'unité de paysage 36- Vue direction nord-ouest à partir du chemin Vanier.



Photographie #21
Aperçu de l'unité de paysage 1 – Vue en direction nord-ouest à partir du chemin Pink à l'ouest du chemin Vanier.



Photographie #22
Aperçu de l'unité de paysage 1- Vue direction ouest à partir du chemin Pink, à l'ouest du chemin Vanier.