

**282**

**DA5**

Projet d'élargissement du chemin Pink entre la  
rue de la Gravité et le corridor Deschênes à  
Gatineau

6211-06-127

---

# Faits saillants

---

Population, logements  
et emplois, village  
urbain Du Plateau

---

Mai 2011

---

➤ **Forte croissance de la population**

Situé à cheval sur les secteurs d'Aylmer et de Hull, le village urbain Du Plateau (voir carte plus bas) a connu la croissance démographique la plus importante au cours des dernières décennies. Entre 1991 et 2006, sa population a été multipliée par dix et sa part dans la population de la ville est passée de moins de 1 % à près de 4 %. La tendance est la même pour les logements dont la croissance est plus élevée.

*Croissance historique de la population et des logements*

<b>Population</b>	<b>Du Plateau</b>	<b>Ville</b>	<b>Part du Plateau dans la ville</b>
1991	920	201 535	0,5 %
1996	3 365	217 605	1,5 %
2001	5 580	226 695	2,5 %
2006	9 185	242 125	3,8 %
Variation 1991-2006	898,4 %	20,1 %	
Variation 1996-2006	173,0 %	11,3 %	

<b>Logements</b>	<b>Du Plateau</b>	<b>Ville</b>	<b>Part du Plateau dans la ville</b>
1991	285	75 475	0,4 %
1996	1 265	84 110	1,5 %
2001	2 015	91 935	2,2 %
2006	3 510	100 365	3,5 %
Variation 1991-2006	1131,6 %	33,0 %	
Variation 1996-2006	177,5 %	19,3 %	

Source : Recensements de Statistique Canada.

➤ **Des logements récemment construits**

*Nombre de logements selon la période de construction, Du Plateau*

<b>Période de construction</b>	<b>Nombre de logements</b>
Avant 1945	8
1945-1975	85
1976-1990	111
1991-1995	967
1996-2000	761
2001-2005	1 606
2006-2011	2 784
n.d.	21
<b>Total</b>	<b>6 343</b>

Source : Rôle d'évaluation, Mai 2011

➤ **Croissance du nombre d'emplois surtout dans le commerce**

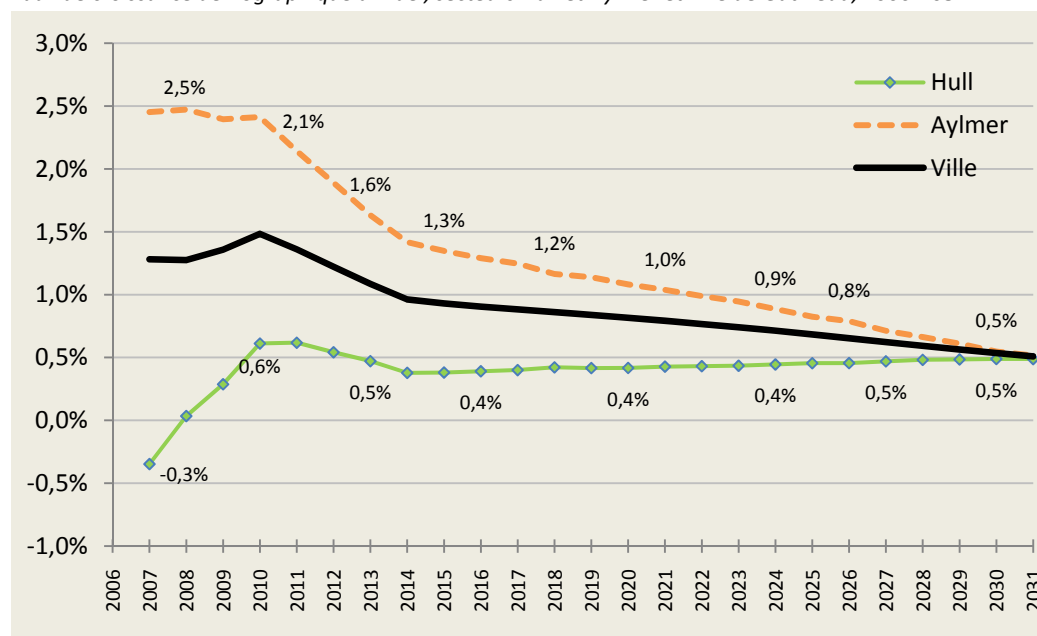
Nombre d'emplois au lieu de travail, 2001 et 2006

	Nombre d'emplois				Part du village dans la ville		Variation entre 2001 et 2006	
	2006		2001		2006	2001	Du Plateau	Ville
	Du Plateau	Ville	Du Plateau	Ville				
Commerce	360 16,0 %	15 970 14,5 %	70 4,7 %	14 085 14,3 %	0,5 %	2,3 %	80,6 %	11,8 %
Administrations publiques	55 2,4 %	29 660 27,0 %	140 9,4 %	25 635 26,0 %	0,5 %	0,2 %	-154,5 %	13,6 %
Production de biens	105 4,7 %	8 820 8,0 %	125 8,4 %	9 225 9,4 %	1,4 %	1,2 %	-19,0 %	-4,6 %
Enseignement, soins de santé et assistance sociale	1 280 56,9 %	21 600 19,7 %	950 64,0 %	17 975 18,2 %	5,3 %	5,9 %	25,8 %	16,8 %
Autres services	450 20,0 %	33 765 30,7 %	200 13,5 %	31 740 32,2 %	0,6 %	1,3 %	55,6 %	6,0 %
<b>Total</b>	<b>2 250 100 %</b>	<b>109 815 100 %</b>	<b>1 485 100 %</b>	<b>98 660 100 %</b>	<b>1,5 %</b>	<b>2,0 %</b>	<b>34,0 %</b>	<b>10,2 %</b>

Source : Recensements de Statistique Canada.

➤ **Croissance élevée de la population prévue dans le secteur Aylmer**

Taux de croissance démographique annuel, secteurs Hull et Aylmer et ville de Gatineau, 2006-2031



Source : Hull et Aylmer, projections démographiques du Ministère de la Santé et des Services sociaux du Québec.  
Ville de Gatineau, Institut de la statistique du Québec.

## Localisation du Plateau

