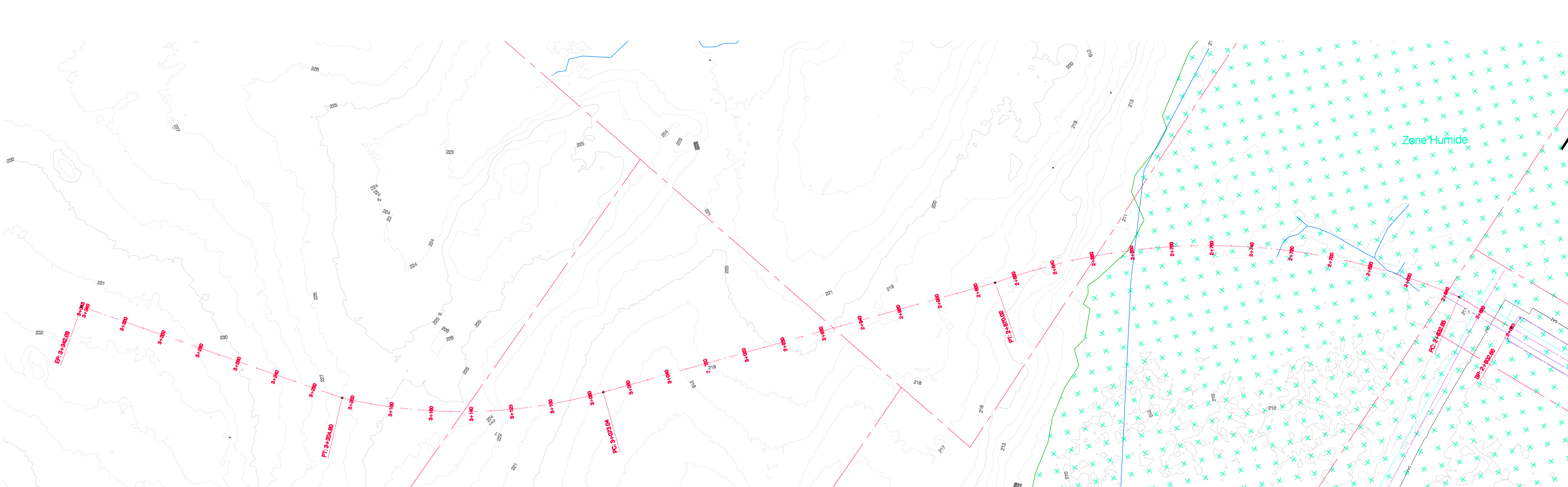
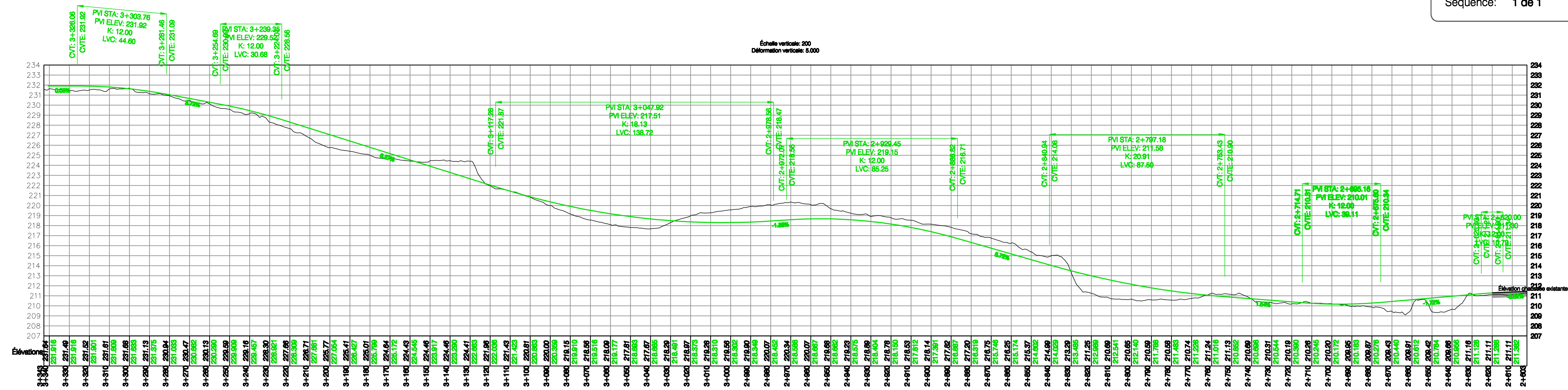


ANNEXE IV

Coupe transversale du boulevard de Portland à l'emplacement
du milieu humide 1



DOMAINE AQUEDUC EXIST. TYPE PROP. EXIST. TYPE PROP. POTEAU DE SERVICE BORNE FONTAINE COMPTEUR MANCHON PUIT D'ACCÈS COUDE 11° COUDE 22° EXISTANT		DOMAINE ÉGOUT EXIST. TYPE PROP. EXIST. TYPE PROP. REGARD COMBINÉ REGARD DOM. REGARD PULVIL CHAMBRE D'ÉGOUT EXISTANT CONDUITE D'ÉGOUT PULVIL CONDUITE D'ÉGOUT DOMESTIQUE CONDUITE D'ÉGOUT COMBINÉ CONDUITE D'ÉGOUT REFOULEMENT RACCORDEMENT D'ÉGOUT PULVIL RACCORDEMENT D'ÉGOUT DOMESTIQUE RACCORDEMENT D'ÉGOUT COMBINÉ RACCORDEMENT D'ÉGOUT REFOULEMENT DRAIN (CANALISATION EAU PULVIL)		DOMAINE CADASTRE LIMITE CADASTRALE SERVITUDE MARAIS BASSIN VERSANT RUISSEAU INTERMITTENT MARAIS ZONE INONDABLE CLASSÉE 30 ANS ZONE INONDABLE CLASSÉE 100 ANS DOMAINE LIMITES ADMINISTRATIVES LIMITE MUNICIPALE DOMAINE PARCS ET ESPACES VERTS TERRAIN SPORTIF		DOMAINE TOPOGRAPHIE EXISTANT PROPOSÉ CLÔTURE HAIE MUR HAUT DE TALUS BAS DE TALUS BAS-HAUT DE TALUS FOSSE BÂTIMENT ROC ROC		DOMAINE UTILITÉS PUBLIQUES EXISTANT PROPOSÉ CÂBLE ÉLECTRIQUE AÉRIEN CÂBLE ÉLECTRIQUE SOUS-TERRAIN BELL CÂBLE TÉLÉPHONIQUE AÉRIEN BELL CÂBLE TÉLÉPHONIQUE SOUS-TERRAIN GAZ CONDUITE DE GAZ EXISTANT PROPOSÉ CHAUSSEE DE TYPE GRAVIER GUISSERE DE SÉCURITÉ SENTIER PÉDESTRE TUNNEL PIÉTONNIER PISTE CYCLOABLE PISTE DE SKI DE FOND VOIE FERRÉE		DOMAINE SIGNALISATION EXIST. TYPE PROP. FEU POUR PIÉTONS LUMINAIRE PANNEAU INFO. POTEAU ÉCLAIRAGE POTEAU PANNEAU POTEAU SIGNA. EXISTANT PROPOSÉ FEU TYPE CONV. VÉHICULES		Croquis de localisation Notes spécifiques et particulières Sceau Date Plan n° Descriptions Dess. Appr. Références externes Date Descriptions Dess. Appr. Revisions		Prolongement Portland Profil préliminaire Arrondissement Jacques-Cartier Ville de Sherbrooke Entretien et voirie Parcs et espaces verts N° dossier: i1305p1f.dwg Plan n°: 1 de 1 Statut du plan: Édition Échelle horizontale: 1:1000 Échelle verticale: 1:200 Date: 2009-02-19 Préparé par: Stéphane Simard Approuvé par: Daniel Le Blanc Imprimé le:	
---	--	---	--	--	--	---	--	--	--	--	--	---	--	--	--