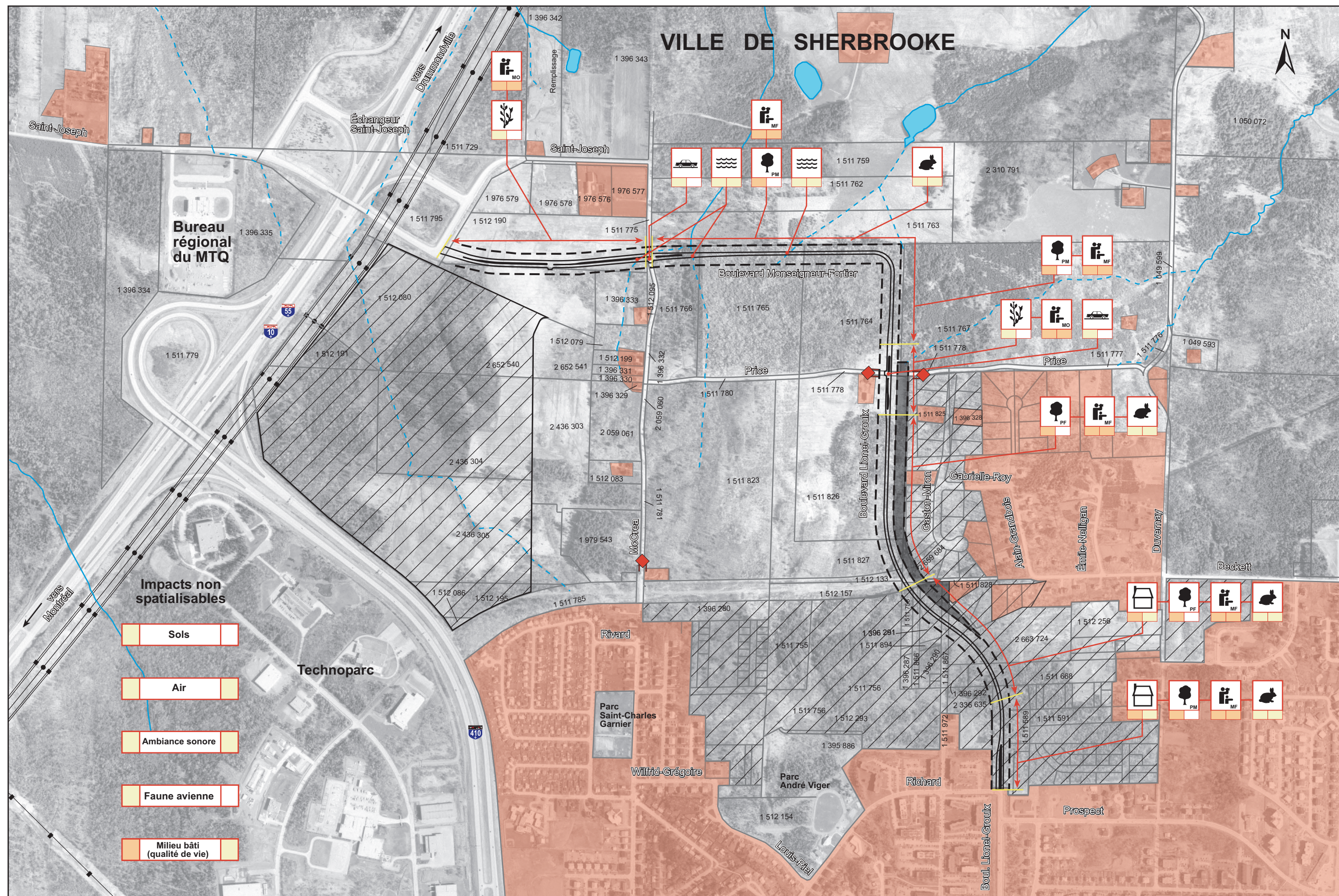


VILLE DE SHERBROOKE



- Impacts non spatialisables**
- Sols
 - Air
 - Ambiance sonore
 - Faune avienne
 - Milieu bâti (qualité de vie)

Figure 5. Implantation et impacts potentiels du projet

- Inventaire**
- Ruisseau à écoulement intermittent et lac artificiel
 - Zone urbaine et habitat dispersé
 - Projets de développement
 - Ligne de transport d'énergie électrique
 - Autoroute

- Implantation**
- Projet
- Tracé des boulevards et emprise
 - Zone tampon
- Projet connexe
- Fermeture de rue

- Impacts potentiels**
- Composante touchée
- Impact en phase de construction
- Impact en phase d'exploitation

- Importance de l'impact**
- Nulle
 - Mineure
 - Moyenne
 - Majeure

Note: La liste des mesures d'atténuation est présentée à la section 6.4 du rapport.

- Composante touchée:**
- Friche herbacée
 - Végétation / Milieu forestier: peuplement mélangé (PM) peuplement feuillu (PF)
 - Faune terrestre
 - Eaux de surface et souterraines
 - Paysage: milieu ouvert (MO) milieu fermé (MF)
 - Milieu bâti (projets de développement)
 - Infrastructures