



Projet de stabilisation de talus des berges de la rivière Richelieu le long des routes 133 et 223 entre Saint-Basile-le- Grand et Saint-Ours

Caractérisation de l'habitat du poisson

Août 2006

DSI/Réf. : 004-040157-168-EN-0200-00
MTQ/Réf. : 20-5300-0168 (route 133)
20-5371-0175 (route 223)

Transports
Québec 

Ministère des Transports du Québec

Direction Est-de-la-Montérégie

Projet de stabilisation de talus des berges de la rivière Richelieu le long des routes 133 et 223 entre Saint-Basile-le-Grand et Saint-Ours

Caractérisation de l'habitat du poisson

Dessau-Soprin inc.
1060, rue University, bureau 600
Montréal (Québec) Canada H3B 4V3
Téléphone : (514) 281-1010
Télécopieur : (514) 281-1060
Courriel : <mailto:enviro@dessausoprin.com>
Site Web : <http://www.dessausoprin.com/>

Ce document est l'œuvre de Dessau-Soprin et est protégé par la loi. Il est destiné exclusivement aux fins qui y sont mentionnées. Toute reproduction ou adaptation, partielle ou totale, est strictement prohibée sans avoir obtenu au préalable l'autorisation écrite de Dessau-Soprin.

Août 2006

DSI/Réf. : 004-040157-168-EN-0200-00
MTQ/Réf. : 20-5300-0168 (route 133)
20-5371-0175 (route 223)



NOTE

DATE : 11 août 2006

DESTINATAIRE(S) : Sylvie Côté Dessau-Soprin

EXPÉDITEUR(TRICE) : Marcel Proulx
Fonction : Biologiste

OBJET : Caractérisation de l'habitat du poisson – rivière Richelieu

N/Réf. : 47157-168

c.c. :

Madame,

Dans le cadre du projet de restauration de certaines sections de berge de la rivière Richelieu, une caractérisation visuelle de l'habitat du poisson et son utilisation potentielle par les poissons ont été réalisées à partir de la berge. Les informations recueillis ont été notées sur les fiches de terrain ci-jointes.

Il est important de mentionner que l'utilisation de l'habitat du poisson notée sur les fiches ne reflète qu'un **potentiel** basé la granulométrie grossière du substrat, de la présence ou de l'absence de la végétation aquatique, et des conditions ponctuelles de la rivière observées au moment de la visite (niveau d'eau, transparence). Ces éléments ont été comparés à une description sommaire des habitats préférentiels pour chacune des espèces présentes dans la rivière Richelieu. Lorsque l'ensemble des conditions générales requises pour une utilisation données était rencontré, l'utilisation potentielle était notée sur la fiche. **Toutefois, cela ne constitue pas une identification formelle d'habitats spécifiques tels que des frayères ou des aires d'alevinage.**

Nous espérons que les informations indiquées sur les fiches répondent à vos attentes. Veuillez agréer, Madame, l'expression de nos meilleurs sentiments.

Marcel Proulx, biologiste

MP/mp

Localisation des sites d'intervention

Site	Municipalité	# civique	Lots	Paroisse	Longueur (m)
	Route 223				
1	Saint-Basile-le-Grand	329	30 / 31	Saint-Joseph-de-Chambly	20
2	McMasterville	271	10	Saint-Mathieu-de-Beloil	30
7	Saint-Marc-sur-Richelieu	351 et 371	28 / 29	Saint-Marc	50
8	Saint-Marc-sur-Richelieu	nil	29 / 30	Saint-Marc	40
9	Saint-Marc-sur-Richelieu	385	29 / 30	Saint-Marc	40
10	Saint-Marc-sur-Richelieu	389 et 391	30 / 31	Saint-Marc	50
11	Saint-Marc-sur-Richelieu	401	33	Saint-Marc	50
12	Saint-Marc-sur-Richelieu	415	34 / 35	Saint-Marc	60
13	Saint-Marc-sur-Richelieu	501	39	Saint-Marc	130
15	Saint-Marc-sur-Richelieu	nil	70	Saint-Marc	60
16	Saint-Marc-sur-Richelieu	933	78	Saint-Marc	60-70
17	Saint-Marc-sur-Richelieu	949	79	Saint-Marc	60-70
19	Saint-Marc-sur-Richelieu	2009	88	Saint-Marc	65
19a	Saint-Marc-sur-Richelieu	669 et 675	89	Saint-Marc	20
20	Saint-Antoine-sur-Richelieu	150	2	Saint-Antoine	40
21	Saint-Antoine-sur-Richelieu	184 à 192	3	Saint-Antoine	60
22	Saint-Antoine-sur-Richelieu	310	9	Saint-Antoine	40
23	Saint-Antoine-sur-Richelieu	316	10	Saint-Antoine	60
24	Saint-Antoine-sur-Richelieu	386	13	Saint-Antoine	60
25	Saint-Antoine-sur-Richelieu	390	13	Saint-Antoine	150
28	Saint-Antoine-sur-Richelieu	532	18	Saint-Antoine	80
	Route 133				
1	Mont-Saint-Hilaire	21 et 70 et 90	531 / 96-216 / 96-217	Saint-Hilaire	56
2	Mont-Saint-Hilaire	876 et 890	29 / 30	Saint-Hilaire	10
3a	Mont-Saint-Hilaire	924	29	Saint-Hilaire	25
3b	Mont-Saint-Hilaire	970	28	Saint-Hilaire	25
4a	Saint-Charles-sur-Richelieu	534 et 552	22	Saint-Charles	42
4b	Saint-Charles-sur-Richelieu	560	21	Saint-Charles	57
5	Saint-Charles-sur-Richelieu	450 et 454	29 / 30	Saint-Charles	26
6	Saint-Denis-sur-Richelieu	284	21 / 22	Saint-Denis	50
7	Saint-Denis-sur-Richelieu	1270	268 / 269	Saint-Denis	60
8a	Saint-Denis-sur-Richelieu	1294	270	Saint-Denis	30
8b	Saint-Denis-sur-Richelieu	1294	271	Saint-Denis	30
9	Saint-Denis-sur-Richelieu	1304	273 / 273	Saint-Denis	68
10a	Saint-Ours	2895	99 / 100	Saint-Ours	30
10b	Saint-Ours	2895	99 / 100	Saint-Ours	30
11	Saint-Ours	3074	98	Saint-Ours	50-60

FICHE DE CARACTÉRISATION DE L'HABITAT DU POISSON LOCALISÉ DANS LA ZONE DES TRAVAUX

Site	1
Municipalité	St-Basile-le-Grand
No Identification	1 (329)
Profondeur	30 cm
Superficie	20 m

Photos : 1 et 2

Date	2006-07-20
Observateur(s)	GC 45° 29' 18" (N) et 73° 16' 04" (O)

Type de substrat (%)	
	R – Roc
25	Bx – Gros bloc > 500 mm
25	B – Bloc 250 à 500 mm
5	G – Galet 80 à 250 mm
	C – Caillou 40 à 80 mm
	Gr – Gravier 5 à 40 mm
10	S – Sable 0,125 à 5 mm
25	L – Limon < 0,125 mm
10	O – Débris organiques

Description du couvert végétal	
% de recouvrement	Composition floristique des herbiers aquatiques et/ou de la végétation riveraine
5	Peuplier deltoïde
5	Frêne blanc
5	Érable argenté
35	Scirpe de rivière
10	Carex sp.
30	Rubanier sp.
10	Vigne des rivages

Éléments	Type
Abri(s)	Bouts de bois sur le bord (troncs)
Frayère(s)	
Fosse(s)	

Faciès : début chenal (méandre en amont)
 - niveau d'eau élevé (selon résidante)
 - enrochement déjà fait (avec ciment à certains endroits)
 - rubanier mort sur la rive

Utilisation potentielle de l'habitat du poisson pour chaque espèce					
Fraie	Alevinage	Alimentation	Migration	Hivernal	Espèces
		√			Achigan à petite bouche
					Alose à gésier
			√		Alose savoureuse
			√		Anguille d'Amérique
					Bar blanc
√	√	√			Barbotte brune
√	√				Barbue de rivière
√					Baret
					Bec-de-lièvre
√		√			Carpe
	√		√		Chevalier de rivière
	√		√		Chevalier blanc
	√		√		Chevalier cuivré
	√		√		Chevalier jaune
	√		√		Chevalier rouge
		√			Couette
	√	√			Crapet de roche
		√			Crapet-soleil
√					Crayon d'argent
					Dard à ventre jaune
					Dard de sable
					Doré jaune
					Doré noir
			√		Éperlan arc-en-ciel
					Esturgeon jaune
					Fondule barré
					Fouille-roche gris
					Fouille-roche zébré
					Gaspereau
					Grand brochet
		√			Lamproie argentée
		√			Laquaiche argentée
		√			Lépisosté osseux
					Lotte
					Malachigan
		√			Marigane noire
					Méné à nageoires rouges
					Méné bleu
					Méné d'argent
					Méné d'herbe
	√				Méné émeraude
					Méné jaune
					Méné paille
		√			Méné pâle
		√			Menton noir
					Meunier noir
					Meunier rouge
		√			Mulet à cornes
					Omble de fontaine
					Omisco
		√			Ouitouche
					Perchaude
					Queue à tache noire
					Raseux-de-terre gris
					Raseux-de-terre noir
					Tête rose
					Tête-de-boule
					Truite arc-en-ciel
					Truite brune
					Umbre de vase
					Ventre-pourri

FICHE DE CARACTÉRISATION DE L'HABITAT DU POISSON LOCALISÉ DANS LA ZONE DES TRAVAUX

Site	2
Municipalité	McMasterville
No Identification	2 (271)
Profondeur	85 cm
Superficie	31 m

Photos : 3 et 4

Date	2006-07-20
Observateur(s)	GC 45° 32' 40" (N) et 73° 13' 22" (O)

Type de substrat (%)	
	R – Roc
25	Bx – Gros bloc > 500 mm
25	B – Bloc 250 à 500 mm
25	G – Galet 80 à 250 mm
15	C – Caillou 40 à 80 mm
5	Gr – Gravier 5 à 40 mm
5	S – Sable 0,125 à 5 mm
	L – Limon < 0,125 mm
	O – Débris organiques

Description du couvert végétal	
% de recouvrement	Composition floristique des herbiers aquatiques et/ou de la végétation riveraine
50	Érable argenté
10	Frêne blanc
40	Vigne des rivages

Éléments	Type
Aabri(s)	Branches d'arbre
Frayère(s)	
Fosse(s)	

Faciès : chenal

- beaucoup de rubaniers morts sur le bord
- ciment déjà ajouté aux berges (stabilisation)
- pente abrupte
- arbres couchés dans l'eau
- eau turbide (difficile d'évaluer substrat)

Utilisation potentielle de l'habitat du poisson pour chaque espèce					
Fraie	Alevinage	Alimentation	Migration	Hivernal	Espèces
✓	✓	✓			Achigan à petite bouche
					Alose à gésier
			✓		Alose savoureuse
			✓		Anguille d'Amérique
					Bar blanc
					Barbotte brune
					Barbue de rivière
✓					Baret
					Bec-de-lièvre
		✓			Carpe
	✓		✓		Chevalier de rivière
✓	✓		✓		Chevalier blanc
	✓		✓		Chevalier cuivré
	✓		✓		Chevalier jaune
	✓		✓		Chevalier rouge
		✓			Couette
	✓	✓			Crapet de roche
✓	✓				Crapet-soleil
					Crayon d'argent
					Dard à ventre jaune
					Dard de sable
					Doré jaune
					Doré noir
			✓		Éperlan arc-en-ciel
					Esturgeon jaune
		✓			Fondule barré
		✓			Fouille-roche gris
					Fouille-roche zébré
					Gaspareau
					Grand brochet
		✓			Lamproie argentée
					Laquaiche argentée
					Lépisosté osseux
					Loïte
					Malachigan
					Marigane noire
					Méné à nageoires rouges
✓		✓			Méné bleu
					Méné d'argent
					Méné d'herbe
	✓				Méné émeraude
					Méné jaune
					Méné paille
		✓			Méné pâle
					Menton noir
		✓			Meunier noir
					Meunier rouge
		✓			Mulet à cornes
					Omble de fontaine
					Omisco
					Ouitouche
					Perchaude
					Queue à tache noire
					Raseux-de-terre gris
					Raseux-de-terre noir
					Tête rose
					Tête-de-boule
					Truite arc-en-ciel
					Truite brune
					Umbre de vase
		✓			Ventre-pourri

FICHE DE CARACTÉRISATION DE L'HABITAT DU POISSON LOCALISÉ DANS LA ZONE DES TRAVAUX

Site	8
Municipalité	Saint-Marc-sur-Richelieu
No Identification	8 (nil)
Profondeur	35 cm
Superficie	49 m

Photos : 7 et 8

Date	2006-07-20
Observateur(s)	GC 45° 39' 16" (N) et 73° 12' 08" (O)

Type de substrat (%)	
	R – Roc
	Bx – Gros bloc > 500 mm
10	B – Bloc 250 à 500 mm
10	G – Galet 80 à 250 mm
40	C – Caillou 40 à 80 mm
40	Gr – Gravier 5 à 40 mm
	S – Sable 0,125 à 5 mm
	L – Limon < 0,125 mm
	O – Débris organiques

Description du couvert végétal	
% de recouvrement	Composition floristique des herbiers aquatiques et/ou de la végétation riveraine
35	Érable argenté
35	Saule sp.
15	Orme d'Amérique
15	Algues sp.

Éléments	Type
Abrî(s)	Roches
Frayère(s)	
Fosse(s)	

Faciès : chenal
 - en aval de l'île
 - beaucoup d'érosion
 - en amont (10m), travaux MTQ pour stabiliser les berges
 - eau turbide

Utilisation potentielle de l'habitat du poisson pour chaque espèce					
Fraie	Alevinage	Alimentation	Migration	Hivernal	Espèces
		√			Achigan à petite bouche
					Alose à gésier
			√		Alose savoureuse
			√		Anguille d'Amérique
					Bar blanc
					Barbotte brune
√	√				Barbue de rivière
√					Baret
					Bec-de-lièvre
		√			Carpe
	√		√		Chevalier de rivière
	√		√		Chevalier blanc
	√		√		Chevalier cuivré
	√		√		Chevalier jaune
	√		√		Chevalier rouge
		√			Couette
√	√	√			Crapet de roche
					Crapet-soleil
					Crayon d'argent
					Dard à ventre jaune
					Dard de sable
					Doré jaune
					Doré noir
			√		Éperlan arc-en-ciel
					Esturgeon jaune
					Fondule barré
√					Fouille-roche gris
					Fouille-roche zébré
					Gaspard
					Grand brochet
		√			Lamproie argentée
					Laquaiche argentée
					Lépisosté osseux
					Lotte
√					Malachigan
√					Marigane noire
					Méné ànageoires rouges
		√			Méné bleu
					Méné d'argent
					Méné d'herbe
	√				Méné émeraude
					Méné jaune
					Méné paille
		√			Méné pâle
					Menton noir
		√			Meunier noir
					Meunier rouge
		√			Mulet à cornes
					Omble de fontaine
					Omisco
√					Quitouche
					Perchaude
					Queue à tache noire
					Raseux-de-terre gris
					Raseux-de-terre noir
					Tête rose
					Tête-de-boule
					Truite arc-en-ciel
					Truite brune
					Umbre de vase
√		√			Ventre-pourri

FICHE DE CARACTÉRISATION DE L'HABITAT DU POISSON LOCALISÉ DANS LA ZONE DES TRAVAUX

Site	9
Municipalité	Saint-Marc-sur-Richelieu
No Identification	9 (385)
Profondeur	
Superficie	46 m

Photos : 9 et 10

Date	2006-07-20
Observateur(s)	GC 45° 39' 18" (N) et 73° 12' 07" (O)

Type de substrat (%)	
	R – Roc
	Bx – Gros bloc > 500 mm
	B – Bloc 250 à 500 mm
	G – Galet 80 à 250 mm
	C – Caillou 40 à 80 mm
	Gr – Gravier 5 à 40 mm
	S – Sable 0,125 à 5 mm
	L – Limon < 0,125 mm
	O – Débris organiques

Description du couvert végétal	
% de recouvrement	Composition floristique des herbiers aquatiques et/ou de la végétation riveraine
40	Frêne blanc
30	Orme d'Amérique
20	Graminée sp.
10	Vigne des rivages

Éléments	Type
Abris(s)	Arbres (30 cm D)
Frayère(s)	
Fosse(s)	

Faciès : chenal
- érosion jusqu'à 5 m de la chaussée
- eau turbide

* Je suis restée sur la chaussée (trop dangereux).

Utilisation potentielle de l'habitat du poisson pour chaque espèce					
Fraie	Alevinage	Alimentation	Migration	Hivernal	Espèces
					Achigan à petite bouche
					Alose à gésier
					Alose savoureuse
					Anguille d'Amérique
					Bar blanc
					Barbotte brune
					Barbue de rivière
					Baret
					Bec-de-lièvre
					Carpe
					Chevalier de rivière
					Chevalier blanc
					Chevalier cuirré
					Chevalier jaune
					Chevalier rouge
					Couette
					Crapet de roche
					Crapet-soleil
					Crayon d'argent
					Dard à ventre jaune
					Dard de sable
					Doré jaune
					Doré noir
					Éperlan arc-en-ciel
					Esturgeon jaune
					Fondule barré
					Fouille-roche gris
					Fouille-roche zébré
					Gaspareau
					Grand brochet
					Lamproie argentée
					Laquaiche argentée
					Lépisosté osseux
					Lotte
					Malachigan
					Marigane noire
					Méné à nageoires rouges
					Méné bleu
					Méné d'argent
					Méné d'herbe
					Méné émeraude
					Méné jaune
					Méné paille
					Méné pâle
					Menton noir
					Meunier noir
					Meunier rouge
					Mulet à cornes
					Omble de fontaine
					Omisco
					Ouitouche
					Perchaude
					Queue à tache noire
					Raseux-de-terre gris
					Raseux-de-terre noir
					Tête rose
					Tête-de-boule
					Truite arc-en-ciel
					Truite brune
					Umbre de vase
					Ventre-pourri

FICHE DE CARACTÉRISATION DE L'HABITAT DU POISSON LOCALISÉ DANS LA ZONE DES TRAVAUX

Site	10
Municipalité	Saint-Marc-sur-Richelieu
No Identification	10 (389 et 391)
Profondeur	40 cm
Superficie	55 m

Photos : 11 et 12

Date	2006-07-20
Observateur(s)	GC 45° 39' 20" (N) et 73° 12' 06" (O)

Type de substrat (%)	
	R - Roc
	Bx - Gros bloc > 500 mm
	B - Bloc 250 à 500 mm
	G - Galet 80 à 250 mm
	C - Caillou 40 à 80 mm
	Gr - Gravier 5 à 40 mm
25	S - Sable 0,125 à 5 mm
50	L - Limon < 0,125 mm
25	O - Débris organiques

Description du couvert végétal	
% de recouvrement	Composition floristique des herbiers aquatiques et/ou de la végétation riveraine
40	Rubianier sp.
10	Orme d'Amérique
15	Prêle sp.
15	Tilleul
20	Potamot

Éléments	Type
Aabri(s)	Arbres (3-5)
Frayère(s)	
Fosse(s)	

Faciès : chenal

MES : eau turbide augmente sédiments en suspension par l'érosion de la berge (argile)
- pente très abrupte

Utilisation potentielle de l'habitat du poisson pour chaque espèce					Espèces
Fraie	Alevinage	Alimentation	Migration	Hivernal	
					Achigan à petite bouche
					Alose à gésier
					Alose savoureuse
					Anguille d'Amérique
					Bar blanc
					Barbotte brune
					Barbue de rivière
					Baret
					Bec-de-lièvre
					Carpe
					Chevalier de rivière
					Chevalier blanc
					Chevalier cuivré
					Chevalier jaune
					Chevalier rouge
					Couette
					Crapet de roche
					Crapet-soleil
					Crayon d'argent
					Dard à ventre jaune
					Dard de sable
					Doré jaune
					Doré noir
					Éperlan arc-en-ciel
					Esturgeon jaune
					Fondule barré
					Fouille-roche gris
					Fouille-roche zébré
					Gaspardreau
					Grand brochet
					Lamproie argentée
					Laquaiche argentée
					Lépisosté osseux
					Lotte
					Malachigan
					Marigane noire
					Méné à nageoires rouges
					Méné bleu
					Méné d'argent
					Méné d'herbe
					Méné émeraude
					Méné jaune
					Méné paille
					Méné pâle
					Menton noir
					Meunier noir
					Meunier rouge
					Mulet à cornes
					Ombre de fontaine
					Omisco
					Quitouche
					Perchaude
					Queue à tache noire
					Raseux-de-terre gris
					Raseux-de-terre noir
					Tête rose
					Tête-de-boule
					Truite arc-en-ciel
					Truite brune
					Umbre de vase
					Ventre-pourri

FICHE DE CARACTÉRISATION DE L'HABITAT DU POISSON LOCALISÉ DANS LA ZONE DES TRAVAUX

Site	11
Municipalité	Saint-Marc-sur-Richelieu
No Identification	11 (401)
Profondeur	50 cm
Superficie	56 m

Photos : 13 et 14

Date	2006-07-20
Observateur(s)	GC 45° 39' 30" (N) et 73° 12' 01" (O)

Type de substrat (%)	
	R – Roc
	Bx – Gros bloc > 500 mm
	B – Bloc 250 à 500 mm
5	G – Galet 80 à 250 mm
5	C – Caillou 40 à 80 mm
5	Gr – Gravier 5 à 40 mm
25	S – Sable 0,125 à 5 mm
50	L – Limon < 0,125 mm
10	O – Débris organiques

Description du couvert végétal	
% de recouvrement	Composition floristique des herbiers aquatiques et/ou de la végétation riveraine
40	Rubianier sp.
30	Utrriculaire sp.
20	Nénuphar sp.
5	Algues
5	Peuplier deltoïde

Éléments	Type
Aabri(s)	Aucun
Frayère(s)	
Fosse(s)	

Utilisation potentielle de l'habitat du poisson pour chaque espèce					
Fraie	Alevinage	Alimentation	Migration	Hivernal	Espèces
					Achigan à petite bouche
					Alose à gésier
			√		Alose savoureuse
			√		Anguille d'Amérique
					Bar blanc
√	√	√			Barbotte brune
√	√				Barbue de rivière
√		√			Baret
					Bec-de-lièvre
√		√			Carpe
	√		√		Chevalier de rivière
	√		√		Chevalier blanc
	√		√		Chevalier cuivré
	√		√		Chevalier jaune
			√		Chevalier rouge
		√			Couette
					Crapet de roche
		√			Crapet-soleil
√		√			Crayon d'argent
√					Dard à ventre jaune
					Dard de sable
					Doré jaune
					Doré noir
			√		Éperlan arc-en-ciel
					Esturgeon jaune
					Fondule barré
					Fouille-roche gris
					Fouille-roche zébré
					Gaspareau
		√			Grand brochet
		√			Lamproie argentée
					Laquaiche argentée
√		√			Lépisosté osseux
					Lotte
√		√			Malachigan
		√			Marigane noire
					Méné à nageoires rouges
					Méné bleu
√		√			Méné d'argent
√		√			Méné d'herbe
					Méné émeraude
√		√			Méné jaune
					Méné paille
					Méné pâle
		√			Menton noir
		√			Meunier noir
					Meunier rouge
		√			Mulet à cornes
					Omble de fontaine
					Omisco
					Quitouche
√	√	√			Perchaude
					Queue à tache noire
					Raseux-de-terre gris
					Raseux-de-terre noir
					Tête rose
					Tête-de-boule
					Truite arc-en-ciel
					Truite brune
√		√			Umbre de vase
					Ventre-pourri

Faciès : chenal

- enrochement déjà réalisé il y a 2 ou 3 ans
- berge érodée (difficile d'évaluer le substrat)

FICHE DE CARACTÉRISATION DE L'HABITAT DU POISSON LOCALISÉ DANS LA ZONE DES TRAVAUX

Site	12
Municipalité	Saint-Marc-sur-Richelieu
No Identification	12 (415)
Profondeur	25 cm
Superficie	61 m

Photos : 15 et 16

Date	2006-07-21
Observateur(s)	GC 45° 39' 36" (N) et 73° 11' 58" (O)

Type de substrat (%)	
	R – Roc
	Bx – Gros bloc > 500 mm
5	B – Bloc 250 à 500 mm
5	G – Galet 80 à 250 mm
	C – Caillou 40 à 80 mm
	Gr – Gravier 5 à 40 mm
30	S – Sable 0,125 à 5 mm
40	L – Limon < 0,125 mm
20	O – Débris organiques

Description du couvert végétal	
% de recouvrement	Composition floristique des herbiers aquatiques et/ou de la végétation riveraine
25	Nénuphar sp.
25	Rubanier sp.
15	Érable rouge
25	Vigne des rivages
10	Saule sp.

Éléments	Type
Abris(s)	Beaucoup de troncs d'arbres (baril)
Frayère(s)	
Fosse(s)	

Utilisation potentielle de l'habitat du poisson pour chaque espèce					
Fraie	Alevinage	Alimentation	Migration	Hivernal	Espèces
					Achigan à petite bouche
					Alose à gésier
			✓		Alose savoureuse
			✓		Anguille d'Amérique
					Bar blanc
✓	✓	✓			Barbotte brune
✓	✓				Barbue de rivière
✓					Baret
					Bec-de-lièvre
✓		✓			Carpe
			✓		Chevalier de rivière
			✓		Chevalier blanc
			✓		Chevalier cuivré
			✓		Chevalier jaune
			✓		Chevalier rouge
		✓			Couette
					Crapet de roche
		✓			Crapet-soleil
✓		✓			Crayon d'argent
✓					Dard à ventre jaune
					Dard de sable
					Doré jaune
					Doré noir
			✓		Éperlan arc-en-ciel
					Esturgeon jaune
					Fondule barré
					Fouille-roche gris
					Fouille-roche zébré
					Gaspareau
					Grand brochet
	✓				Lamproie argentée
					Laquaiche argentée
✓		✓			Lépisosté osseux
					Lotte
✓		✓			Malachigan
		✓			Marigane noire
					Méné à nageoires rouges
✓					Méné bleu
✓	✓	✓			Méné d'argent
					Méné d'herbe
					Méné émeraude
✓	✓	✓			Méné jaune
					Méné paille
					Méné pâle
		✓			Menton noir
		✓			Meunier noir
					Meunier rouge
		✓			Mulet à cornes
					Omble de fontaine
					Omisco
					Ouitouche
✓	✓	✓			Perchaude
					Queue à tache noire
					Raseux-de-terre gris
					Raseux-de-terre noir
					Tête rose
					Tête-de-boule
					Truite arc-en-ciel
					Truite brune
✓		✓			Umbre de vase
					Ventre-pourri

Faciès : chenal
 - eau très turbide (augmente MES)
 - pollution

FICHE DE CARACTÉRISATION DE L'HABITAT DU POISSON LOCALISÉ DANS LA ZONE DES TRAVAUX

Site	13
Municipalité	Saint-Marc-sur-Richelieu
No Identification	13 (501)
Profondeur	
Superficie	130 m

Photos : 17 et 18

Date	2006-07-21
Observateur(s)	GC 45° 40' 12" (N) et 73° 11' 39" (O)

Type de substrat (%)	
	R – Roc
20	Bx – Gros bloc > 500 mm
5	B – Bloc 250 à 500 mm
5	G – Galet 80 à 250 mm
	C – Caillou 40 à 80 mm
30	Gr – Gravier 5 à 40 mm
20	S – Sable 0,125 à 5 mm
10	L – Limon < 0,125 mm
10	O – Débris organiques

Description du couvert végétal	
% de recouvrement	Composition floristique des herbiers aquatiques et/ou de la végétation riveraine
15	Scirpe des rivières
15	Orme d'Amérique
25	Nénuphar sp.
45	Rubanier sp.

Éléments	Type
Abri(s)	Arbres couchés dans l'eau
Frayère(s)	
Fosse(s)	-

Faciès : chenal
 - eau turbide (difficile d'évaluer le substrat du lit)
 - eau verte opaque

Utilisation potentielle de l'habitat du poisson pour chaque espèce					
Fraie	Alevinage	Alimentation	Migration	Hivernal	Espèces
√	√	√			Achigan à petite bouche
					Alose à gésier
			√		Alose savoureuse
			√		Anguille d'Amérique
					Bar blanc
√	√	√			Barbotte brune
√	√				Barbue de rivière
√		√			Baret
					Bec-de-lièvre
√		√			Carpe
	√		√		Chevalier de rivière
	√		√		Chevalier blanc
	√		√		Chevalier cuirvé
	√		√		Chevalier jaune
	√		√		Chevalier rouge
		√			Couette
		√			Crapet de roche
		√			Crapet-soleil
√		√			Crayon d'argent
		√			Dard à ventre jaune
					Dard de sable
					Doré jaune
					Doré noir
			√		Éperlan arc-en-ciel
					Esturgeon jaune
					Fondule barré
√		√			Fouille-roche gris
		√			Fouille-roche zébré
		√			Gaspareau
		√			Grand brochet
		√			Lamproie argentée
√	√	√			Laquaiche argentée
					Lépisosté osseux
					Lotte
√					Malachigan
		√			Marigane noire
√		√			Méné à nageoires rouges
		√			Méné bleu
		√			Méné d'argent
		√			Méné d'herbe
√	√	√			Méné émeraude
		√			Méné jaune
		√			Méné paille
		√			Méné pâle
		√			Menton noir
		√			Meunier noir
		√			Meunier rouge
		√			Mulet à cornes
√					Ombre de fontaine
					Omisco
√	√	√			Quitouche
		√			Perchaude
					Queue à tache noire
					Raseux-de-terre gris
					Raseux-de-terre noir
					Tête rose
√					Tête-de-boule
					Truite arc-en-ciel
					Truite brune
					Umbre de vase
√		√			Ventre-pourri

FICHE DE CARACTÉRISATION DE L'HABITAT DU POISSON LOCALISÉ DANS LA ZONE DES TRAVAUX

Site	15
Municipalité	Saint-Marc-sur-Richelieu
No Identification	15 (nil)
Profondeur	42 cm
Superficie	55 m

Photos : 19 et 20

Date	2006-07-21
Observateur(s)	GC 45° 41' 34" (N) et 73° 11' 29" (O)

Type de substrat (%)	
	R – Roc
	Bx – Gros bloc > 500 mm
15	B – Bloc 250 à 500 mm
15	G – Galet 80 à 250 mm
	C – Caillou 40 à 80 mm
10	Gr – Gravier 5 à 40 mm
50	S – Sable 0,125 à 5 mm
10	L – Limon < 0,125 mm
	O – Débris organiques

Description du couvert végétal	
% de recouvrement	Composition floristique des herbiers aquatiques et/ou de la végétation riveraine
25	Rubadier sp.
25	Chêne a gros fruits
25	Aulne rugueux
15	Frêne blanc
10	Cornouiller sp.

Utilisation potentielle de l'habitat du poisson pour chaque espèce					
Fraie	Alevinage	Alimentation	Migration	Hivernal	Espèces
		√			Achigan à petite bouche
					Alose à gésier
			√		Alose savoureuse
			√		Anguille d'Amérique
					Bar blanc
					Barbotte brune
					Barbue de rivière
√					Baret
					Bec-de-lièvre
		√			Carpe
			√		Chevalier de rivière
	√		√		Chevalier blanc
	√		√		Chevalier cuirvé
	√		√		Chevalier jaune
	√		√		Chevalier rouge
		√			Couette
					Crapet de roche
					Crapet-soleil
					Crayon d'argent
					Dard à ventre jaune
					Dard de sable
					Doré jaune
		√			Doré noir
			√		Éperlan arc-en-ciel
					Esturgeon jaune
		√			Fondule barré
√					Fouille-roche gris
					Fouille-roche zébré
					Gaspereau
					Grand brochet
		√			Lamproie argentée
					Laquaiche argentée
					Lépisosté osseux
					Lotte
√		√			Malachigan
√	√				Marigane noire
		√			Méné à nageoires rouges
		√			Méné bleu
					Méné d'argent
					Méné d'herbe
					Méné émeraude
					Méné jaune
√					Méné paille
		√			Méné pâle
					Menton noir
		√			Meunier noir
					Meunier rouge
		√			Mulet à cornes
					Omble de fontaine
√					Omisco
					Quitouche
					Perchaude
					Queue à tache noire
					Raseux-de-terre gris
					Raseux-de-terre noir
					Tête rose
					Tête-de-boule
					Truite arc-en-ciel
					Truite brune
					Umbre de vase
					Ventre-pourri

Éléments	Type
Abris(s)	Troncs d'arbres
Frayère(s)	
Fosse(s)	

- Faciès : chenal
 - en aval du traversier
 - eau verte opaque
 - pente douce (turbide)
 - enrochement déjà fait

FICHE DE CARACTÉRISATION DE L'HABITAT DU POISSON LOCALISÉ DANS LA ZONE DES TRAVAUX

Site	16
Municipalité	Saint-Marc-sur-Richelieu
No Identification	16 (933)
Profondeur	50 cm
Superficie	57 m

Photos : 21 et 22

Date	2006-07-21
Observateur(s)	GC 45° 42' 07" (N) et 73° 11' 3" (O)

Type de substrat (%)	
	R – Roc
	Bx – Gros bloc > 500 mm
10	B – Bloc 250 à 500 mm
10	G – Galet 80 à 250 mm
	C – Caillou 40 à 80 mm
50	Gr – Gravier 5 à 40 mm
25	S – Sable 0,125 à 5 mm
5	L – Limon < 0,125 mm
	O – Débris organiques

Description du couvert végétal	
% de recouvrement	Composition floristique des herbiers aquatiques et/ou de la végétation riveraine
10	Graminées sp.
10	Aulne rugueux
5	Chardon sp.
50	Rubanier sp.
10	Scirpe des rivières
5	Carex sp.
5	Myriophylle sp.
5	Nénuphar sp.

Éléments	Type
Aabri(s)	Roches
Frayer(s)	
Fosse(s)	

Faciès : chenal
- écoulement plus lent

Utilisation potentielle de l'habitat du poisson pour chaque espèce					
Fraie	Alevinage	Alimentation	Migration	Hivernal	Espèces
					Achigan à petite bouche
					Alose à gésier
			√		Alose savoureuse
			√		Anguille d'Amérique
					Bar blanc
√	√	√			Barbotte brune
					Barbue de rivière
√					Baret
					Bec-de-lièvre
√		√			Carpe
	√		√		Chevalier de rivière
	√		√		Chevalier blanc
	√		√		Chevalier cuivré
	√		√		Chevalier jaune
	√		√		Chevalier rouge
√		√			Couette
					Crapet de roche
		√			Crapet-soleil
√		√			Crayon d'argent
					Dard à ventre jaune
					Dard de sable
					Doré jaune
					Doré noir
			√		Éperlan arc-en-ciel
					Esturgeon jaune
					Fondule barré
					Fouille-roche gris
					Fouille-roche zébré
					Gaspareau
		√			Grand brochet
		√			Lamproie argentée
		√			Laquaiche argentée
√		√			Lépisosté osseux
					Lotte
√		√			Malachigan
		√			Marigane noire
					Méné à nageoires rouges
					Méné bleu
		√			Méné d'argent
√					Méné d'herbe
					Méné émeraude
√	√	√			Méné jaune
					Méné paille
					Méné pâle
					Menton noir
		√			Meunier noir
		√			Meunier rouge
		√			Mulet à cornes
					Omble de fontaine
					Omisco
					Ouitouche
√	√	√			Perchaude
					Queue à tache noire
					Raseux-de-terre gris
					Raseux-de-terre noir
					Tête rose
					Tête-de-boule
					Truite arc-en-ciel
					Truite brune
√		√			Umbre de vase
					Ventre-pourri

FICHE DE CARACTÉRISATION DE L'HABITAT DU POISSON LOCALISÉ DANS LA ZONE DES TRAVAUX

Site	17
Municipalité	Saint-Marc-sur-Richelieu
No Identification	17 (949)
Profondeur	55 cm
Superficie	70 m

Photos : 23 et 24

Date	2006-07-21
Observateur(s)	GC 45° 42' 12" (N) et 73° 11' 33" (O)

Type de substrat (%)	
	R - Roc
20	Bx - Gros bloc > 500 mm
20	B - Bloc 250 à 500 mm
15	G - Galet 80 à 250 mm
10	C - Caillou 40 à 80 mm
5	Gr - Gravier 5 à 40 mm
25	S - Sable 0,125 à 5 mm
5	L - Limon < 0,125 mm
	O - Débris organiques

Description du couvert végétal	
% de recouvrement	Composition floristique des herbiers aquatiques et/ou de la végétation riveraine
5	Algues sp.
25	Nénuphar sp.
20	Scirpe des rivières
15	Frêne blanc
30	Tilleul d'Amérique
5	Prêle sp.

Éléments	Type
Abris(s)	- Branches d'arbres - Roches
Frayère(s)	
Fosse(s)	

- Faciès : chenal
- écoulement plus lent
 - enrochement déjà fait (difficile d'évaluer substrat)
 - eau turbide
 - eau verte opaque
 - pente douce (chenal)

Utilisation potentielle de l'habitat du poisson pour chaque espèce					
Fraie	Alevinage	Alimentation	Migration	Hivernal	Espèces
✓	✓	✓			Achigan à petite bouche
					Alose à gésier
			✓		Alose savoureuse
			✓		Anguille d'Amérique
					Bar blanc
✓	✓				Barbotte brune
					Barbue de rivière
✓					Baret
					Bec-de-lièvre
		✓			Carpe
	✓		✓		Chevalier de rivière
	✓		✓		Chevalier blanc
	✓		✓		Chevalier cuivré
	✓		✓		Chevalier jaune
	✓		✓		Chevalier rouge
		✓			Couette
		✓			Crapet de roche
					Crapet-soleil
					Crayon d'argent
					Dard à ventre jaune
					Dard de sable
					Doré jaune
		✓			Doré noir
			✓		Éperlan arc-en-ciel
					Esturgeon jaune
					Fondule barré
		✓			Fouille-roche gris
		✓			Fouille-roche zébré
					Gaspareau
					Grand brochet
		✓			Lamproie argentée
					Laquaiche argentée
					Lépisosté osseux
					Lotte
					Malachigan
					Marigane noire
					Méné à nageoires rouges
		✓			Méné bleu
					Méné d'argent
					Méné d'herbe
	✓				Méné émeraude
					Méné jaune
					Méné paille
		✓			Méné pâle
					Menton noir
		✓			Meunier noir
					Meunier rouge
		✓			Mulet à cornes
					Omble de fontaine
					Omisco
					Quitouche
					Perchaude
					Queue à tache noire
✓		✓			Raseux-de-terre gris
✓		✓			Raseux-de-terre noir
					Tête rose
					Tête-de-boule
					Truite arc-en-ciel
					Truite brune
					Umbre de vase
		✓			Ventre-pourri

FICHE DE CARACTÉRISATION DE L'HABITAT DU POISSON LOCALISÉ DANS LA ZONE DES TRAVAUX

Site	19
Municipalité	Saint-Marc-sur-Richelieu
No Identification	19 (2009)
Profondeur	45 cm
Superficie	35 m

Photo : 25

Date	2006-07-21
Observateur(s)	GC 45° 43' 25" (N) et 73° 11' 37" (O)

Type de substrat (%)	
	R – Roc
35	Bx – Gros bloc > 500 mm
25	B – Bloc 250 à 500 mm
	G – Galet 80 à 250 mm
	C – Caillou 40 à 80 mm
	Gr – Gravier 5 à 40 mm
30	S – Sable 0,125 à 5 mm
10	L – Limon < 0,125 mm
	O – Débris organiques

Description du couvert végétal	
% de recouvrement	Composition floristique des herbiers aquatiques et/ou de la végétation riveraine
60	Chardon sp.
20	Phlox sp.
20	Achillée millefeuille

Eléments	Type
Abris(s)	Aucun
Frayère(s)	
Fosse(s)	

Utilisation potentielle de l'habitat du poisson pour chaque espèce					
Fraie	Alevinage	Alimentation	Migration	Hivernal	Espèces
		√			Achigan à petite bouche
					Alose à gésier
			√		Alose savoureuse
			√		Anguille d'Amérique
					Bar blanc
					Barbotte brune
					Barbue de rivière
√					Baret
					Bec-de-lièvre
		√			Carpe
	√		√		Chevalier de rivière
	√		√		Chevalier blanc
	√		√		Chevalier cuivré
	√		√		Chevalier jaune
	√		√		Chevalier rouge
		√			Couette
		√			Crapet de roche
					Crapet-soleil
					Crayon d'argent
					Dard à ventre jaune
					Dard de sable
					Doré jaune
		√			Doré noir
			√		Éperlan arc-en-ciel
					Esturgeon jaune
					Fondule barré
		√			Fouille-roche gris
		√			Fouille-roche zébré
					Gaspereau
					Grand brochet
		√			Lamproie argentée
					Laquaiche argentée
					Lépisosté osseux
					Lotte
					Malachigan
					Marigane noire
					Méné à nageoires rouges
		√			Méné bleu
					Méné d'argent
					Méné d'herbe
	√				Méné émeraude
					Méné jaune
					Méné paille
		√			Méné pâle
					Menton noir
		√			Meunier noir
					Meunier rouge
		√			Mulet à cornes
					Omble de fontaine
					Omisco
					Ouitouche
					Perchaude
					Queue à tache noire
					Raseux-de-terre gris
					Raseux-de-terre noir
					Tête rose
					Tête-de-boule
					Truite arc-en-ciel
					Truite brune
					Umbre de vase
					Ventre-pourri

Faciès : chenal (moins large)
 - enrochement déjà fait
 - berge érodée (difficile d'évaluer le substrat)

* aucune plante aquatique ni de rivage

FICHE DE CARACTÉRISATION DE L'HABITAT DU POISSON LOCALISÉ DANS LA ZONE DES TRAVAUX

Site	19A
Municipalité	Saint-Marc-sur-Richelieu
No Identification	19A (669 et 675)
Profondeur	28 cm
Superficie	20 m

Photos : 26 et 27

Date	2006-07-21
Observateur(s)	GC 45° 41' 03" (N) et 73° 11' 31" (O)

Type de substrat (%)	
	R – Roc
	Bx – Gros bloc > 500 mm
5	B – Bloc 250 à 500 mm
5	G – Galet 80 à 250 mm
10	C – Caillou 40 à 80 mm
20	Gr – Gravier 5 à 40 mm
40	S – Sable 0,125 à 5 mm
20	L – Limon < 0,125 mm
	O – Débris organiques

Description du couvert végétal	
% de recouvrement	Composition floristique des herbiers aquatiques et/ou de la végétation riveraine
10	Frêne blanc
10	Érable rouge
20	Graminée sp.
15	Orme d'Amérique
5	Plante aquatique
30	Rubaniér sp.
10	Lemna sp.

Éléments	Type
Abris(s)	
Fraysère(s)	
Fosse(s)	

Utilisation potentielle de l'habitat du poisson pour chaque espèce					
Fraie	Alevinage	Alimentation	Migration	Hivernal	Espèces
					Achigan à petite bouche
					Alose à gésier
			√		Alose savoureuse
			√		Anguille d'Amérique
					Bar blanc
√	√	√			Barbotte brune
					Barbue de rivière
√		√			Baret
					Bec-de-lièvre
√		√			Carpe
	√		√		Chevalier de rivière
	√		√		Chevalier blanc
	√		√		Chevalier cuivré
	√		√		Chevalier jaune
	√		√		Chevalier rouge
		√			Couette
		√			Crapet de roche
		√			Crapet-soleil
√		√			Crayon d'argent
√		√			Dard à ventre jaune
					Dard de sable
					Doré jaune
		√			Doré noir
			√		Éperlan arc-en-ciel
					Esturgeon jaune
					Fondule barré
		√			Fouille-roche gris
					Fouille-roche zébré
					Gaspareau
		√			Grand brochet
		√			Lamproie argentée
		√			Laquaiche argentée
√		√			Lépisosté osseux
					Lotte
√		√			Malachigan
√	√	√			Marigane noire
					Méné à nageoires rouges
		√			Méné bleu
√	√	√			Méné d'argent
√		√			Méné d'herbe
	√				Méné émeraude
√	√	√			Méné jaune
√		√			Méné paille
√		√			Méné pâle
					Menton noir
		√			Meunier noir
		√			Meunier rouge
		√			Mulet à cornes
					Omble de fontaine
					Omisco
					Ouitouche
√	√	√			Perchaude
					Queue à tache noire
					Raseux-de-terre gris
					Raseux-de-terre noir
					Tête rose
					Tête-de-boule
					Truite arc-en-ciel
					Truite brune
					Umbre de vase
					Ventre-pourri

Faciès : chenal et début du méandre en aval
- pollution (arrivée d'un tributaire passant dans un secteur agricole, poisson mort à l'embouchure du ruisseau)
- pollution = bois et matériaux de construction

FICHE DE CARACTÉRISATION DE L'HABITAT DU POISSON LOCALISÉ DANS LA ZONE DES TRAVAUX

Site	21
Municipalité	St-Antoine-sur-Richelieu
No Identification	21 (184 et 192)
Profondeur	80 cm
Superficie	60 m

Photos : 29 et 30

Date	2006-07-21
Observateur(s)	GC 45° 44' 21" (N) et 73° 11' 36" (O)

Type de substrat (%)	
	R – Roc
5	Bx – Gros bloc > 500 mm
15	B – Bloc 250 à 500 mm
	G – Galet 80 à 250 mm
	C – Caillou 40 à 80 mm
	Gr – Gravier 5 à 40 mm
40	S – Sable 0,125 à 5 mm
30	L – Limon < 0,125 mm
10	O – Débris organiques

Description du couvert végétal	
% de recouvrement	Composition floristique des herbiers aquatiques et/ou de la végétation riveraine
50	Rubianier sp.
15	Vigne des rivages
5	Peuplier deltoïde
15	Scirpe des rivières
5	Algues sp.
5	Elodée du Canada
5	Frêne blanc

Éléments	Type
Abris(s)	Arbres et branches d'arbres
Frayère(s)	-
Fosse(s)	-

Faciès : chenal
 - en amont d'un méandre
 - eau toujours verte opaque

Utilisation potentielle de l'habitat du poisson pour chaque espèce					
Fraie	Alevinage	Alimentation	Migration	Hivernal	Espèces
					Achigan à petite bouche
					Alose à gésier
			√		Alose savoureuse
			√		Anguille d'Amérique
					Bar blanc
√	√	√			Barbotte brune
√	√				Barbue de rivière
√					Baret
					Bec-de-lièvre
√		√			Carpe
	√		√		Chevalier de rivière
	√		√		Chevalier blanc
	√		√		Chevalier cuivré
	√		√		Chevalier jaune
	√		√		Chevalier rouge
		√			Couette
		√			Crapet de roche
		√			Crapet-soleil
√		√			Crayon d'argent
√					Dard à ventre jaune
					Dard de sable
					Doré jaune
					Doré noir
			√		Éperlan arc-en-ciel
					Esturgeon jaune
					Fondule barré
					Fouille-roche gris
					Fouille-roche zébré
					Gaspard
					Grand brochet
	√				Lamproie argentée
					Laquaiche argentée
√		√			Lépisosté osseux
					Lotte
√		√			Malachigan
		√			Marigane noire
					Méné à nageoires rouges
√					Méné bleu
√	√	√			Méné d'argent
					Méné d'herbe
					Méné émeraude
√	√	√			Méné jaune
					Méné paille
					Méné pâle
			√		Menton noir
					Meunier noir
					Meunier rouge
					Mulet à cornes
					Omble de fontaine
					Omisco
					Ouitouche
√	√	√			Perchaude
					Queue à tache noire
					Raseux-de-terre gris
					Raseux-de-terre noir
					Tête rose
					Tête-de-boule
					Truite arc-en-ciel
					Truite brune
√		√			Umbre de vase
					Ventre-pourri

FICHE DE CARACTÉRISATION DE L'HABITAT DU POISSON LOCALISÉ DANS LA ZONE DES TRAVAUX

Site	22
Municipalité	Saint-Antoine-sur-Richelieu
No Identification	22 (310)
Profondeur	45 cm
Superficie	45 m

Photos : 31 et 32

Date	2006-07-21
Observateur(s)	GC 45° 44' 46" (N) et 73° 11' 33" (O)

Type de substrat (%)	
	R – Roc
5	Bx – Gros bloc > 500 mm
10	B – Bloc 250 à 500 mm
	G – Galet 80 à 250 mm
15	C – Caillou 40 à 80 mm
10	Gr – Gravier 5 à 40 mm
50	S – Sable 0,125 à 5 mm
10	L – Limon < 0,125 mm
	O – Débris organiques

Description du couvert végétal	
% de recouvrement	Composition floristique des herbiers aquatiques et/ou de la végétation riveraine
25	Trèfles
25	Graminées sp.
10	Aulne rugueux
10	Frêne blanc
20	Rubanié sp.
10	Prêle sp.

Éléments	Type
Abri(s)	- roches - arbres couchés
Frayère(s)	-
Fosse(s)	-

Faciès : chenal
 - MTQ déjà remblayer sur 75 pieds (travaux réalisés il y a 2 à 3 ans)
 - pente douce (rubanié jusqu'à 15 m au large)

Utilisation potentielle de l'habitat du poisson pour chaque espèce					
Fraie	Alevinage	Alimentation	Migration	Hivernal	Espèces
					Achigan à petite bouche
					Alose à gésier
			√		Alose savoureuse
			√		Anguille d'Amérique
					Bar blanc
√	√	√			Barbotte brune
					Barbue de rivière
√					Baret
					Bec-de-lièvre
√		√			Carpe
	√		√		Chevalier de rivière
	√		√		Chevalier blanc
	√		√		Chevalier cuivré
	√		√		Chevalier jaune
	√		√		Chevalier rouge
		√			Couette
	√	√			Crapet de roche
		√			Crapet-soleil
					Crayon d'argent
√		√			Dard à ventre jaune
		√			Dard de sable
					Doré jaune
					Doré noir
			√		Éperlan arc-en-ciel
					Esturgeon jaune
		√			Fondule barré
					Fouille-roche gris
					Fouille-roche zébré
					Gaspareau
		√			Grand brochet
		√			Lamproie argentée
		√			Laquaiche argentée
√		√			Lépisostée osseux
					Lotte
					Malachigan
		√			Marigane noire
		√			Méné à nageoires rouges
		√			Méné bleu
		√			Méné d'argent
√					Méné d'herbe
	√				Méné émeraude
√	√	√			Méné jaune
					Méné paille
					Méné pâle
		√			Menton noir
					Meunier noir
					Meunier rouge
		√			Mulet à cornes
					Omble de fontaine
√					Omisco
√	√	√			Ouitouche
					Perchaude
					Queue à tache noire
					Raseux-de-terre gris
					Raseux-de-terre noir
					Tête rose
					Tête-de-boule
					Truite arc-en-ciel
					Truite brune
					Umbre de vase
					Ventre-pourri

FICHE DE CARACTÉRISATION DE L'HABITAT DU POISSON LOCALISÉ DANS LA ZONE DES TRAVAUX

Site	23
Municipalité	Saint-Antoine-sur-Richelieu
No Identification	23 (316)
Profondeur	28 cm
Superficie	60 m

Photos : 33 et 34

Date	2006-07-21
Observateur(s)	GC 45° 44' 47" (N) et 73° 11' 33" (O)

Type de substrat (%)	
	R - Roc
5	Bx - Gros bloc > 500 mm
	B - Bloc 250 à 500 mm
10	G - Galet 80 à 250 mm
15	C - Caillou 40 à 80 mm
	Gr - Gravier 5 à 40 mm
50	S - Sable 0,125 à 5 mm
15	L - Limon < 0,125 mm
5	O - Débris organiques

Description du couvert végétal	
% de recouvrement	Composition floristique des herbiers aquatiques et/ou de la végétation riveraine
30	Rubianier sp.
15	Nénuphar sp.
30	Prêle sp.
15	Carex sp.
5	Peuplier deltoïde
5	Frêne blanc

Éléments	Type
Abris(s)	grosses roches (peu ou pas)
Frayère(s)	-
Fosse(s)	-

Faciès : chenal
 - enrochement fait il y a 2 ou 3 ans
 - haut fond (pente douce) : beaucoup de plantes aquatiques

Utilisation potentielle de l'habitat du poisson pour chaque espèce					
Fraie	Alevinage	Alimentation	Migration	Hivernal	Espèces
					Achigan à petite bouche
					Alose à gésier
			✓		Alose savoureuse
			✓		Anguille d'Amérique
					Bar blanc
✓	✓	✓			Barbotte brune
					Barbue de rivière
✓					Baret
					Bec-de-lièvre
✓		✓			Carpe
	✓		✓		Chevalier de rivière
	✓		✓		Chevalier blanc
	✓		✓		Chevalier cuivré
	✓		✓		Chevalier jaune
	✓		✓		Chevalier rouge
		✓			Couette
		✓			Crapet de roche
		✓			Crapet-soleil
✓		✓			Crayon d'argent
					Dard à ventre jaune
					Dard de sable
					Doré jaune
					Doré noir
			✓		Éperlan arc-en-ciel
					Esturgeon jaune
					Fondule barré
					Fouille-roche gris
					Fouille-roche zébré
					Gaspareau
		✓			Grand brochet
					Lamproie argentée
					Laquaiche argentée
✓	✓	✓			Lépisosté osseux
					Lotte
		✓			Malachigan
		✓			Marigane noire
					Méné ànageoires rouges
					Méné bleu
		✓			Méné d'argent
					Méné d'herbe
					Méné émeraude
✓	✓	✓			Méné jaune
					Méné paille
					Méné pâle
		✓			Menton noir
		✓			Meunier noir
					Meunier rouge
		✓			Mulet à cornes
					Omble de fontaine
					Omisco
					Quitouche
✓	✓	✓			Perchaude
					Queue à tache noire
					Raseux-de-terre gris
					Raseux-de-terre noir
					Tête rose
					Tête-de-boule
					Truite arc-en-ciel
					Truite brune
✓		✓			Umbre de vase
					Ventre-pourri

FICHE DE CARACTÉRISATION DE L'HABITAT DU POISSON LOCALISÉ DANS LA ZONE DES TRAVAUX

Site	24
Municipalité	Saint-Antoine-sur-Richelieu
No Identification	24 (386)
Profondeur	40 cm
Superficie	60 m

Photos : 35 et 36

Date	2006-07-21
Observateur(s)	GC 45° 45' 22" (N) et 73° 11' 51" (O)

Type de substrat (%)	
	R - Roc
20	Bx - Gros bloc > 500 mm
20	B - Bloc 250 à 500 mm
	G - Galet 80 à 250 mm
	C - Caillou 40 à 80 mm
	Gr - Gravier 5 à 40 mm
40	S - Sable 0,125 à 5 mm
20	L - Limon < 0,125 mm
	O - Débris organiques
Description du couvert végétal	
% de recouvrement	Composition floristique des herbiers aquatiques et/ou de la végétation riveraine
30	Rubianier sp.
50	Plante submergée
10	Graminée sp.
10	Gazon (pelouse)

Eléments	Type
Aabri(s)	Plantes mortes Quelques roches
Frayère(s)	
Fosse(s)	

Faciès : chenal

- érosion active (beaucoup de matières en suspension)
- eau brune
- secteur d'enrochement (2 à 3 ans auparavant)
- en amont du 386, rue Richelieu
- écoulement plus lent

Utilisation potentielle de l'habitat du poisson pour chaque espèce					Espèces
Fraie	Alevinage	Alimentation	Migration	Hivernal	
					Achigan à petite bouche
					Alose à gésier
			√		Alose savoureuse
			√		Anguille d'Amérique
					Bar blanc
√	√	√			Barbotte brune
					Barbue de rivière
√					Baret
					Bec-de-lièvre
√		√			Carpe
	√		√		Chevalier de rivière
	√		√		Chevalier blanc
	√		√		Chevalier cuivré
	√		√		Chevalier jaune
	√		√		Chevalier rouge
					Couette
		√			Crapet de roche
		√			Crapet-soleil
					Crayon d'argent
					Dard à ventre jaune
					Dard de sable
					Doré jaune
					Doré noir
			√		Éperlan arc-en-ciel
					Esturgeon jaune
					Fondule barré
					Fouille-roche gris
					Fouille-roche zébré
					Gaspareau
		√			Grand brochet
					Lamproie argentée
					Laquaiche argentée
√	√	√			Lépisosté osseux
					Lotte
√		√			Malachigan
					Marigane noire
					Méné ànageoires rouges
					Méné bleu
√	√	√			Méné d'argent
					Méné d'herbe
					Méné émeraude
√	√	√			Méné jaune
					Méné paille
					Méné pâle
					Menton noir
		√			Meunier noir
		√			Meunier rouge
					Mulet à cornes
					Omble de fontaine
					Omisco
					Quitouche
					Perchaude
					Queue à tache noire
					Raseux-de-terre gris
					Raseux-de-terre noir
					Tête rose
					Tête-de-boule
					Truite arc-en-ciel
					Truite brune
√					Umbre de vase
					Ventre-pourri

FICHE DE CARACTÉRISATION DE L'HABITAT DU POISSON LOCALISÉ DANS LA ZONE DES TRAVAUX

Site	25
Municipalité	Saint-Antoine-sur-Richelieu
No Identification	25 (390)
Profondeur	20 cm
Superficie	150 m

Photos : 37 et 38

Date	2006-07-21
Observateur(s)	GC 45° 45' 22" (N) et 73° 11' 51" (O)

Type de substrat (%)	
	R – Roc
	Bx – Gros bloc > 500 mm
5	B – Bloc 250 à 500 mm
10	G – Galet 80 à 250 mm
5	C – Caillou 40 à 80 mm
	Gr – Gravier 5 à 40 mm
45	S – Sable 0,125 à 5 mm
35	L – Limon < 0,125 mm
	O – Débris organiques

Description du couvert végétal	
% de recouvrement	Composition floristique des herbiers aquatiques et/ou de la végétation riveraine
20	Prêle sp.
40	Rubanier sp.
20	Plante submergée
10	Saule sp.
10	Aulne rougeux

Éléments	Type
Aabri(s)	Roche Troncs d'arbres
Frayère(s)	
Fosse(s)	

Faciès : chenal

- érosion active (matières en suspension sur le bord)
- eau brune
- vagues provoquent une remise en suspension de sédiments
- écoulement plus lent (pente douce)

Utilisation potentielle de l'habitat du poisson pour chaque espèce					
Fraie	Alevinage	Alimentation	Migration	Hivernal	Espèces
					Achigan à petite bouche
					Alose à gésier
			√		Alose savoureuse
			√		Anguille d'Amérique
					Bar blanc
√	√	√			Barbotte brune
					Barbue de rivière
√		√			Baret
	√		√		Bec-de-lièvre
	√		√		Carpe
	√		√		Chevalier de rivière
	√		√		Chevalier blanc
	√		√		Chevalier cuirré
		√			Chevalier jaune
					Chevalier rouge
					Couette
					Crapet de roche
					Crapet-soleil
					Crayon d'argent
					Dard à ventre jaune
					Dard de sable
					Doré jaune
					Doré noir
			√		Éperlan arc-en-ciel
					Esturgeon jaune
					Fondule barré
					Fouille-roche gris
					Fouille-roche zébré
					Gaspareau
					Grand brochet
	√	√			Lamproie argentée
		√			Laquaiche argentée
√					Lépisosté osseux
					Lotte
√		√			Malachigan
		√			Marigane noire
					Méné à nageoires rouges
					Méné bleu
√	√	√			Méné d'argent
√		√			Méné d'herbe
					Méné émeraude
√	√	√			Méné jaune
√					Méné paille
					Méné pâle
					Menton noir
					Meunier noir
					Meunier rouge
					Mulet à cornes
					Omble de fontaine
					Omisco
					Quitouche
√	√	√			Perchaude
					Queue à tache noire
					Raseux-de-terre gris
					Raseux-de-terre noir
					Tête rose
					Tête-de-boule
					Truite arc-en-ciel
					Truite brune
√		√			Umbre de vase
					Ventre-pourri

FICHE DE CARACTÉRISATION DE L'HABITAT DU POISSON LOCALISÉ DANS LA ZONE DES TRAVAUX

Site	28
Municipalité	Saint-Antoine-sur-Richelieu
No Identification	28 (532)
Profondeur	29 cm
Superficie	80 m

Photos : 39

Date	2006-07-21
Observateur(s)	GC 45° 45' 25" (N) et 73° 11' 17" (O)

Type de substrat (%)	
	R – Roc
	Bx – Gros bloc > 500 mm
5	B – Bloc 250 à 500 mm
	G – Galet 80 à 250 mm
5	C – Caillou 40 à 80 mm
5	Gr – Gravier 5 à 40 mm
60	S – Sable 0,125 à 5 mm
20	L – Limon < 0,125 mm
5	O – Débris organiques

Description du couvert végétal	
% de recouvrement	Composition floristique des herbiers aquatiques et/ou de la végétation riveraine
10	Orme d'Amérique
15	Saule sp.
30	Rubaniér sp.
15	Myriophylle sp.
10	Plante submergée
5	Potamo sp.
15	Scirpe des rivières

Éléments	Type
Abris	Arbres couchés Souches
Frayère(s)	
Fosse(s)	

Faciès : chenal
 - érosion active
 - eau brune et turbide
 - pollution
 - matières en suspension venant de la berge érodée (argile)

Utilisation potentielle de l'habitat du poisson pour chaque espèce					Espèces
Fraie	Alevinage	Alimentation	Migration	Hivernal	
					Achigan à petite bouche
					Alose à gésier
			√		Alose savoureuse
			√		Anguille d'Amérique
					Bar blanc
√	√	√			Barbotte brune
					Barbue de rivière
√					Baret
					Bec-de-lièvre
√		√			Carpe
	√		√		Chevalier de rivière
	√		√		Chevalier blanc
	√		√		Chevalier cuivré
	√		√		Chevalier jaune
	√		√		Chevalier rouge
		√			Couette
		√			Crapet de roche
		√			Crapet-soleil
√		√			Crayon d'argent
					Dard à ventre jaune
					Dard de sable
					Doré jaune
					Doré noir
			√		Éperlan arc-en-ciel
					Esturgeon jaune
					Fondule barré
					Fouille-roche gris
					Fouille-roche zébré
					Gaspareau
		√			Grand brochet
		√			Lamproie argentée
					Laquaiche argentée
					Lépisosté osseux
					Lotte
√		√			Malachigan
					Marigane noire
					Méné à nageoires rouges
					Méné bleu
					Méné d'argent
					Méné d'herbe
					Méné émeraude
					Méné jaune
					Méné paille
					Méné pâle
					Menton noir
		√			Meunier noir
					Meunier rouge
		√			Mulet à cornes
					Omble de fontaine
					Omisco
					Quitouche
√	√	√			Perchaude
					Queue à tache noire
					Raseux-de-terre gris
					Raseux-de-terre noir
					Tête rose
					Tête-de-boule
					Truite arc-en-ciel
					Truite brune
					Umbre de vase
					Ventre-pourri

FICHE DE CARACTÉRISATION DE L'HABITAT DU POISSON LOCALISÉ DANS LA ZONE DES TRAVAUX

Site	1
Municipalité	Mont St-Hilaire
No Identification	1 (90, 70, 20)
Profondeur	30 cm
Superficie	56 m

Photos : 40 et 41

Date	2006-07-20
Observateur(s)	GC 45° 33' 58" (N) et 73° 11' 51" (O)

Type de substrat (%)	
	R – Roc
	Bx – Gros bloc > 500 mm
	B – Bloc 250 à 500 mm
5	G – Galet 80 à 250 mm
5	C – Caillou 40 à 80 mm
15	Gr – Gravier 5 à 40 mm
75	S – Sable 0,125 à 5 mm
	L – Limon < 0,125 mm
	O – Débris organiques

Description du couvert végétal	
% de recouvrement	Composition floristique des herbiers aquatiques et/ou de la végétation riveraine
15	Orme d'Amérique
45	Érable rouge
10	Scirpe de rivière
20	Saule sp.
10	Vigne des rivages

Éléments	Type
Abris	Aucun
Frayères	
Fosses	

Faciès : chenal
 - aval du pont
 - littoral (sableux)
 - rubanier mort sur les berges

Utilisation potentielle de l'habitat du poisson pour chaque espèce					
Fraie	Alevinage	Alimentation	Migration	Hivernal	Espèces
		√			Achigan à petite bouche
					Alose à gésier
			√		Alose savoureuse
			√		Anguille d'Amérique
					Bar blanc
					Barbotte brune
		√			Barbue de rivière
√					Baret
					Bec-de-lièvre
		√			Carpe
	√		√		Chevalier de rivière
	√		√		Chevalier blanc
	√		√		Chevalier cuivré
	√		√		Chevalier jaune
	√		√		Chevalier rouge
					Couette
					Crapet de roche
					Crapet-soleil
					Crayon d'argent
					Dard à ventre jaune
√		√			Dard de sable
					Doré jaune
					Doré noir
			√		Éperlan arc-en-ciel
					Esturgeon jaune
					Fondule barré
					Fouille-roche gris
√					Fouille-roche zébré
√	√				Gaspereau
		√			Grand brochet
					Lamproie argentée
					Laquaiche argentée
					Lépisosté osseux
					Loïte
√		√			Malachigan
√	√				Marigane noire
		√			Méné à nageoires rouges
		√			Méné bleu
					Méné d'argent
					Méné d'herbe
	√				Méné émeraude
					Méné jaune
√		√			Méné paille
		√			Méné pâle
		√			Menton noir
		√			Meunier noir
					Meunier rouge
		√			Mulet à cornes
					Omble de fontaine
√					Omisco
					Ouitouche
		√			Perchaude
		√			Queue à tache noire
					Raseux-de-terre gris
					Raseux-de-terre noir
					Tête rose
					Tête-de-boule
					Truite arc-en-ciel
					Truite brune
					Umbre de vase
					Ventre-pourri

FICHE DE CARACTÉRISATION DE L'HABITAT DU POISSON LOCALISÉ DANS LA ZONE DES TRAVAUX

Site	2
Municipalité	Mont St-Hilaire
No Identification	2 (876 et 890)
Profondeur	30 cm
Superficie	20 m

Photos : 42 et 43

Date	2006-07-20
Observateur(s)	GC 45° 35' 11" (N) et 73° 11' 17" (O)

Type de substrat (%)	
	R – Roc
5	Bx – Gros bloc > 500 mm
60	B – Bloc 250 à 500 mm
10	G – Galet 80 à 250 mm
	C – Caillou 40 à 80 mm
5	Gr – Gravier 5 à 40 mm
5	S – Sable 0,125 à 5 mm
	L – Limon < 0,125 mm
15	O – Débris organiques

Description du couvert végétal	
% de recouvrement	Composition floristique des herbiers aquatiques et/ou de la végétation riveraine
35	Érable
65	Frêne blanc

Éléments	Type
Abri(s)	Aucun
Fraysère(s)	
Fosse(s)	

Faciès : chenal
- berge constituée de blocs (difficile de voir le substrat au niveau du bittoral)

Utilisation potentielle de l'habitat du poisson pour chaque espèce					
Fraie	Alevinage	Alimentation	Migration	Hivernal	Espèces
		√			Achigan à petite bouche
					Alose à gésier
			√		Alose savoureuse
			√		Anguille d'Amérique
					Bar blanc
					Barbotte brune
					Barbue de rivière
√		√			Baret
					Bec-de-lièvre
		√			Carpe
	√		√		Chevalier de rivière
	√		√		Chevalier blanc
	√		√		Chevalier cuivré
	√		√		Chevalier jaune
	√	√	√		Chevalier rouge
		√			Couette
					Crapet de roche
					Crapet-soleil
					Crayon d'argent
					Dard à ventre jaune
					Dard de sable
					Doré jaune
					Doré noir
			√		Éperlan arc-en-ciel
					Esturgeon jaune
					Fondule barré
					Fouille-roche gris
					Fouille-roche zébré
					Gaspereau
					Grand brochet
		√			Lamproie argentée
					Laquaiche argentée
					Lépisosté osseux
					Lotte
					Malachigan
					Marigane noire
					Méné à nageoires rouges
					Méné bleu
					Méné d'argent
					Méné d'herbe
	√				Méné émeraude
					Méné jaune
					Méné paille
		√			Méné pâle
					Menton noir
		√			Meunier noir
					Meunier rouge
		√			Mulet à cornes
					Omble de fontaine
					Omisco
					Quitouche
					Perchaude
					Queue à tache noire
					Raseux-de-terre gris
					Raseux-de-terre noir
					Tête rose
√	√				Tête-de-boule
					Truite arc-en-ciel
					Truite brune
					Umbre de vase
√	√				Ventre-pourri

FICHE DE CARACTÉRISATION DE L'HABITAT DU POISSON LOCALISÉ DANS LA ZONE DES TRAVAUX

Site	3a
Municipalité	Mont St-Hilaire
No Identification	3a (924)
Profondeur	52 cm
Superficie	20 m

Photos : 44

Date	2006-07-20
Observateur(s)	GC 45° 35' 16" (N) et 73° 11' 16" (O)

Type de substrat (%)	
	R – Roc
	Bx – Gros bloc > 500 mm
10	B – Bloc 250 à 500 mm
30	G – Galet 80 à 250 mm
15	C – Caillou 40 à 80 mm
10	Gr – Gravier 5 à 40 mm
10	S – Sable 0,125 à 5 mm
10	L – Limon < 0,125 mm
15	O – Débris organiques

Description du couvert végétal	
% de recouvrement	Composition floristique des herbiers aquatiques et/ou de la végétation riveraine
50	Aulne rugueux
30	Érable rouge
10	Rubaniér sp.
10	Prêle sp.

Éléments	Type
Abri(s)	Bouts de bois qui flottent (troncs)
Frayère(s)	
Fosse(s)	

Faciès : chenal
 - Aucun accès
 - berge érodée
 - pollution
 * grande quantité de rubaniers morts sur le bord (emportés par les courants)

Utilisation potentielle de l'habitat du poisson pour chaque espèce					
Fraie	Alevinage	Alimentation	Migration	Hivernal	Espèces
√	√	√			Achigan à petite bouche
					Alose à gésier
			√		Alose savoureuse
			√		Anguille d'Amérique
					Bar blanc
√	√				Barbotte brune
√	√				Barbue de rivière
√					Baret
					Bec-de-lièvre
		√			Carpe
	√		√		Chevalier de rivière
	√		√		Chevalier blanc
	√		√		Chevalier cuivré
	√		√		Chevalier jaune
	√		√		Chevalier rouge
					Couette
√	√	√			Crapet de roche
		√			Crapet-soleil
√					Crayon d'argent
					Dard à ventre jaune
					Dard de sable
					Doré jaune
					Doré noir
			√		Éperlan arc-en-ciel
					Esturgeon jaune
					Fondule barré
		√			Fouille-roche gris
					Fouille-roche zébré
					Gaspereau
					Grand brochet
		√			Lamproie argentée
					Laquaiche argentée
					Lépisosté osseux
					Lotte
					Malachigan
					Marigane noire
√		√			Méné à nageoires rouges
√		√			Méné bleu
					Méné d'argent
					Méné d'herbe
	√				Méné émeraude
					Méné jaune
					Méné paille
					Méné pâle
					Menton noir
					Meunier noir
					Meunier rouge
					Mulet à cornes
					Omble de fontaine
					Omisco
√					Ouitouche
		√			Perchaude
					Queue à tache noire
					Raseux-de-terre gris
					Raseux-de-terre noir
					Tête rose
					Tête-de-boule
					Truite arc-en-ciel
					Truite brune
					Umbre de vase
					Ventre-pourri

FICHE DE CARACTÉRISATION DE L'HABITAT DU POISSON LOCALISÉ DANS LA ZONE DES TRAVAUX

Site	3b
Municipalité	Mont St-Hilaire
No Identification	3b (970)
Profondeur	80 cm
Superficie	25 m

Photos : 45 et 46

Date	2006-07-20
Observateur(s)	GC 45° 35' 19" (N) et 73° 11' 16" (O)

Type de substrat (%)	
	R – Roc
30	Bx – Gros bloc > 500 mm
	B – Bloc 250 à 500 mm
20	G – Galet 80 à 250 mm
20	C – Caillou 40 à 80 mm
10	Gr – Gravier 5 à 40 mm
10	S – Sable 0,125 à 5 mm
10	L – Limon < 0,125 mm
	O – Débris organiques

Description du couvert végétal	
% de recouvrement	Composition floristique des herbiers aquatiques et/ou de la végétation riveraine
30	Érable rouge
60	Aulne rugueux
5	Bouleau jaune
5	Rubaniier sp.

Éléments	Type
Abri(s)	Aucun
Frayère(s)	
Fosse(s)	

Faciès : chenal

* muret de pierres en aval

- pente douce

- bloc de ciment sur la berge (enrochement)

Utilisation potentielle de l'habitat du poisson pour chaque espèce					
Fraie	Alevinage	Alimentation	Migration	Hivernal	Espèces
√	√	√			Achigan à petite bouche
					Alose à gésier
			√		Alose savoureuse
			√		Anguille d'Amérique
					Bar blanc
					Barbotte brune
√	√				Barbue de rivière
√					Baret
					Bec-de-lièvre
		√			Carpe
	√		√		Chevalier de rivière
	√		√		Chevalier blanc
	√		√		Chevalier cuivré
	√		√		Chevalier jaune
	√	√	√		Chevalier rouge
		√			Couette
					Crapet de roche
					Crapet-soleil
					Crayon d'argent
					Dard à ventre jaune
					Dard de sable
					Doré jaune
					Doré noir
			√		Éperlan arc-en-ciel
					Esturgeon jaune
					Fondule barré
					Fouille-roche gris
					Fouille-roche zébré
					Gaspereau
					Grand brochet
		√			Lamproie argentée
					Laquaiche argentée
					Lépisosté osseux
					Lotte
					Malachigan
					Marigane noire
√		√			Méné à nageoires rouges
		√			Méné bleu
					Méné d'argent
					Méné d'herbe
	√				Méné émeraude
					Méné jaune
					Méné paille
		√			Méné pâle
					Menton noir
		√			Meunier noir
					Meunier rouge
		√			Mulet à cornes
					Omble de fontaine
					Omisco
√					Ouitouche
		√			Perchaude
					Queue à tache noire
					Raseux-de-terre gris
					Raseux-de-terre noir
					Tête rose
					Tête-de-boule
					Truite arc-en-ciel
					Truite brune
					Umbre de vase
√		√			Ventre-pourri

FICHE DE CARACTÉRISATION DE L'HABITAT DU POISSON LOCALISÉ DANS LA ZONE DES TRAVAUX

Site	4A
Municipalité	Saint-Charles-sur-Richelieu
No Identification	4A (552 et 534)
Profondeur	60 cm
Superficie	38 m

Photos : 47 et 48

Date	2006-07-20
Observateur(s)	GC 45° 42' 13" (N) et 73° 11' 16" (O)

Type de substrat (%)	
	R - Roc
25	Bx - Gros bloc > 500 mm
25	B - Bloc 250 à 500 mm
20	G - Galet 80 à 250 mm
	C - Caillou 40 à 80 mm
	Gr - Gravier 5 à 40 mm
20	S - Sable 0,125 à 5 mm
5	L - Limon < 0,125 mm
5	O - Débris organiques

Description du couvert végétal	
% de recouvrement	Composition floristique des herbiers aquatiques et/ou de la végétation riveraine
50	Aulnes rugueux
25	Frêne sp.
20	Érable rouge
5	Carex sp.

Éléments	Type
Abri(s)	Aucun
Fraysère(s)	
Fosse(s)	

Faciès : chenal

- berges érodées
- arbres près de l'eau
- pollution
- pente abrupte
- eau turbide difficile de voir à travers

Utilisation potentielle de l'habitat du poisson pour chaque espèce					
Fraie	Alevinage	Alimentation	Migration	Hivernal	Espèces
√	√	√			Achigan à petite bouche
					Alose à gésier
			√		Alose savoureuse
			√		Anguille d'Amérique
					Bar blanc
					Barbotte brune
					Barbue de rivière
√					Baret
					Bec-de-lièvre
		√			Carpe
	√		√		Chevalier de rivière
	√		√		Chevalier blanc
	√		√		Chevalier cuivré
	√		√		Chevalier jaune
	√		√		Chevalier rouge
		√			Couette
					Crapet de roche
					Crapet-soleil
					Crayon d'argent
					Dard à ventre jaune
					Dard de sable
					Doré jaune
					Doré noir
			√		Éperlan arc-en-ciel
					Esturgeon jaune
					Fondule barré
		√			Fouille-roche gris
					Fouille-roche zébré
					Gaspareau
					Grand brochet
		√			Lamproie argentée
					Laquaiche argentée
					Lépisosté osseux
					Lotte
					Malachigan
					Marigane noire
					Méné à nageoires rouges
		√			Méné bleu
					Méné d'argent
					Méné d'herbe
	√				Méné émeraude
					Méné jaune
					Méné paille
		√			Méné pâle
					Menton noir
		√			Meunier noir
					Meunier rouge
		√			Mulet à cornes
					Omble de fontaine
					Omisco
					Quitouche
					Perchaude
					Queue à tache noire
					Raseux-de-terre gris
					Raseux-de-terre noir
					Tête rose
					Tête-de-boule
					Truite arc-en-ciel
					Truite brune
					Umbre de vase
					Ventre-pourri

FICHE DE CARACTÉRISATION DE L'HABITAT DU POISSON LOCALISÉ DANS LA ZONE DES TRAVAUX

Site	4B
Municipalité	Saint-Charles-sur-Richelieu
No Identification	4B (560)
Profondeur	65 cm
Superficie	57 m

Photos : 49 et 50

Date	2006-07-20
Observateur(s)	GC 45° 42' 22" (N) et 73° 11' 17" (O)

Type de substrat (%)	
	R – Roc
	Bx – Gros bloc > 500 mm
30	B – Bloc 250 à 500 mm
20	G – Galet 80 à 250 mm
20	C – Caillou 40 à 80 mm
10	Gr – Gravier 5 à 40 mm
20	S – Sable 0,125 à 5 mm
	L – Limon < 0,125 mm
	O – Débris organiques

Description du couvert végétal	
% de recouvrement	Composition floristique des herbiers aquatiques et/ou de la végétation riveraine
70	Carex sp.
20	Scirpe des rivières
10	Saule sp.

Éléments	Type
Abri(s)	Aucun
Frayère(s)	
Fosse(s)	

Faciès : chenal

- arbres très près de l'eau
- présence de moules

Utilisation potentielle de l'habitat du poisson pour chaque espèce					
Fraie	Alevinage	Alimentation	Migration	Hivernal	Espèces
√	√	√			Achigan à petite bouche
					Alose à gésier
			√		Alose savoureuse
			√		Anguille d'Amérique
					Bar blanc
					Barbotte brune
					Barbue de rivière
√					Baret
√	√				Bec-de-lièvre
		√			Carpe
	√		√		Chevalier de rivière
	√		√		Chevalier blanc
	√		√		Chevalier cuivré
	√		√		Chevalier jaune
	√		√		Chevalier rouge
		√			Couette
		√			Crapet de roche
					Crapet-soleil
					Crayon d'argent
					Dard à ventre jaune
					Dard de sable
					Doré jaune
					Doré noir
			√		Éperlan arc-en-ciel
					Esturgeon jaune
					Fondule barré
					Fouille-roche gris
					Fouille-roche zébré
					Gaspereau
					Grand brochet
		√			Lamproie argentée
					Laquaiche argentée
					Lépisosté osseux
					Lotte
					Malachigan
√	√				Marigane noire
√		√			Méné à nageoires rouges
		√			Méné bleu
					Méné d'argent
					Méné d'herbe
	√				Méné émeraude
					Méné jaune
		√			Méné paille
		√			Méné pâle
					Menton noir
					Meunier noir
					Meunier rouge
					Mulet à cornes
					Omble de fontaine
					Omisco
√					Ouitouche
		√			Perchaude
					Queue à tache noire
					Raseux-de-terre gris
					Raseux-de-terre noir
					Tête rose
					Tête-de-boule
					Truite arc-en-ciel
					Truite brune
					Umbre de vase
√		√			Ventre-pourri

FICHE DE CARACTÉRISATION DE L'HABITAT DU POISSON LOCALISÉ DANS LA ZONE DES TRAVAUX

Site	5
Municipalité	Saint-Charles-sur-Richelieu
No Identification	5 (450 et 454)
Profondeur	1,22 m
Superficie	26 m

Photos : 51 et 52

Date	2006-07-20
Observateur(s)	GC 45° 41' 23" (N) et 73° 11' 12" (O)

Type de substrat (%)	
	R – Roc
15	Bx – Gros bloc > 500 mm
40	B – Bloc 250 à 500 mm
20	G – Galet 80 à 250 mm
	C – Caillou 40 à 80 mm
	Gr – Gravier 5 à 40 mm
25	S – Sable 0,125 à 5 mm
	L – Limon < 0,125 mm
	O – Débris organiques

Description du couvert végétal	
% de recouvrement	Composition floristique des herbiers aquatiques et/ou de la végétation riveraine
80	Vigne des rivages
15	Aulne rugueux
5	Rubadier sp.

Eléments	Type
Abri(s)	Aucun
Frayère(s)	
Fosse(s)	

Utilisation potentielle de l'habitat du poisson pour chaque espèce					
Fraie	Alevinage	Alimentation	Migration	Hivernal	Espèces
√	√	√			Achigan à petite bouche
					Alose à gésier
			√		Alose savoureuse
			√		Anguille d'Amérique
					Bar blanc
					Barbotte brune
					Barbue de rivière
√					Baret
					Bec-de-lièvre
		√			Carpe
	√		√		Chevalier de rivière
	√		√		Chevalier blanc
	√		√		Chevalier cuivré
	√		√		Chevalier jaune
	√		√		Chevalier rouge
		√			Couette
		√			Crapet de roche
					Crapet-soleil
					Crayon d'argent
					Dard à ventre jaune
					Dard de sable
					Doré jaune
		√			Doré noir
			√		Éperlan arc-en-ciel
					Esturgeon jaune
					Fondule barré
		√			Fouille-roche gris
		√			Fouille-roche zébré
					Gaspereau
					Grand brochet
		√			Lamproie argentée
					Laquaiche argentée
					Lépisosté osseux
					Lotte
					Malachigan
					Marigane noire
					Méné à nageoires rouges
		√			Méné bleu
					Méné d'argent
	√				Méné d'herbe
					Méné émeraude
					Méné jaune
					Méné paille
		√			Méné pâle
					Menton noir
		√			Meunier noir
					Meunier rouge
		√			Mulet à cornes
					Omble de fontaine
					Omisco
		√			Quitouche
					Perchaude
					Queue à tache noire
					Raseux-de-terre gris
					Raseux-de-terre noir
					Tête rose
√					Tête-de-boule
					Truite arc-en-ciel
					Truite brune
					Umbre de vase
√		√			Ventre-pourri

Faciès : chenal
* en aval du muret de béton
- pente abrupte (profonde)
- traversier en aval

FICHE DE CARACTÉRISATION DE L'HABITAT DU POISSON LOCALISÉ DANS LA ZONE DES TRAVAUX

Site	6
Municipalité	Saint-Denis-sur-Richelieu
No Identification	6 (284)
Profondeur	30 cm
Superficie	50 m

Photos : 53 et 54

Date	2006-07-20
Observateur(s)	GC 45° 48' 34" (N) et 73° 08' 51" (O)

Type de substrat (%)	
	R – Roc
35	Bx – Gros bloc > 500 mm
25	B – Bloc 250 à 500 mm
	G – Galet 80 à 250 mm
	C – Caillou 40 à 80 mm
	Gr – Gravier 5 à 40 mm
10	S – Sable 0,125 à 5 mm
5	L – Limon < 0,125 mm
25	O – Débris organiques

Description du couvert végétal	
% de recouvrement	Composition floristique des herbiers aquatiques et/ou de la végétation riveraine
30	Algues sp.
5	Saule sp.
5	Peuplier deltoïde
10	Graminés sp.
5	Frêne blanc
15	Érable rouge
10	Cornouiller sp.
10	Salicaire
10	Scirpe des rivières

Éléments	Type
Abri(s)	Aucun
Frayère(s)	
Fosse(s)	

Faciès : chenal
 - il y a des arbres qui sont tombés dans l'eau et sur la rive
 - en aval de l'île
 - enrochement (bloc de béton)

Utilisation potentielle de l'habitat du poisson pour chaque espèce					
Fraie	Alevinage	Alimentation	Migration	Hivernal	Espèces
					Achigan à petite bouche
					Alose à gésier
					Alose savoureuse
					Anguille d'Amérique
					Bar blanc
					Barbotte brune
					Barbue de rivière
					Baret
					Bec-de-lièvre
					Carpe
					Chevalier de rivière
					Chevalier blanc
					Chevalier cuivré
					Chevalier jaune
					Chevalier rouge
					Couette
					Crapet de roche
					Crapet-soleil
					Crayon d'argent
					Dard à ventre jaune
					Dard de sable
					Doré jaune
					Doré noir
					Éperlan arc-en-ciel
					Esturgeon jaune
					Fondule barré
					Fouille-roche gris
					Fouille-roche zébré
					Gaspereau
					Grand brochet
					Lamproie argentée
					Laquaiche argentée
					Lépisosté osseux
					Lotte
					Malachigan
					Marigane noire
					Méné à nageoires rouges
					Méné bleu
					Méné d'argent
					Méné d'herbe
					Méné émeraude
					Méné jaune
					Méné paille
					Méné pâle
					Menton noir
					Meunier noir
					Meunier rouge
					Mulet à cornes
					Omble de fontaine
					Omisco
					Ouitouche
					Perchaude
					Queue à tache noire
					Raseux-de-terre gris
					Raseux-de-terre noir
					Tête rose
					Tête-de-boule
					Truite arc-en-ciel
					Truite brune
					Umbre de vase
					Ventre-pourri

FICHE DE CARACTÉRISATION DE L'HABITAT DU POISSON LOCALISÉ DANS LA ZONE DES TRAVAUX

Site	8A
Municipalité	Saint-Denis-sur-Richelieu
No Identification	8A (1294 amont)
Profondeur	38 cm
Superficie	40 m

Photos : 57

Date	2006-07-20
Observateur(s)	GC 45° 44' 10" (N) et 73° 11' 24" (O)

Type de substrat (%)	
	R – Roc
	Bx – Gros bloc > 500 mm
	B – Bloc 250 à 500 mm
	G – Galet 80 à 250 mm
10	C – Caillou 40 à 80 mm
15	Gr – Gravier 5 à 40 mm
60	S – Sable 0,125 à 5 mm
10	L – Limon < 0,125 mm
5	O – Débris organiques

Description du couvert végétal	
% de recouvrement	Composition floristique des herbiers aquatiques et/ou de la végétation riveraine
30	Rubadier sp.
10	Aulne rugueux
20	Peuplier deltoïde
5	Frêne blanc
15	Vesce jargeau
20	Algues sp.

Éléments	Type
Abris	Deux grosses roches (25 à 50 cm)
Frayère(s)	Surface de sable avec un peu de gravier.
Fosse(s)	

Faciès : chenal
 - berge érodée : difficultés d'accès

Utilisation potentielle de l'habitat du poisson pour chaque espèce					
Fraie	Alevinage	Alimentation	Migration	Hivernal	Espèces
		√			Achigan à petite bouche
					Alose à gésier
			√		Alose savoureuse
			√		Anguille d'Amérique
					Bar blanc
		√			Barbotte brune
					Barbue de rivière
√					Baret
					Bec-de-lièvre
		√			Carpe
	√		√		Chevalier de rivière
	√		√		Chevalier blanc
	√		√		Chevalier cuivré
	√		√		Chevalier jaune
	√		√		Chevalier rouge
		√			Couette
					Crapet de roche
					Crapet-soleil
					Crayon d'argent
					Dard à ventre jaune
		√			Dard de sable
					Doré jaune
					Doré noir
			√		Éperlan arc-en-ciel
					Esturgeon jaune
		√			Fondule barré
					Fouille-roche gris
					Fouille-roche zébré
√					Gaspereau
					Grand brochet
		√			Lamproie argentée
					Laquaiche argentée
					Lépisosté osseux
					Lotte
√					Malachigan
√	√				Marigane noire
		√			Méné à nageoires rouges
		√			Méné bleu
					Méné d'argent
					Méné d'herbe
					Méné émeraude
					Méné jaune
√		√			Méné paille
		√			Méné pâle
		√			Menton noir
		√			Meunier noir
		√			Meunier rouge
		√			Mulet à cornes
					Omble de fontaine
√					Omisco
		√			Ouitouche
					Perchaude
					Queue à tache noire
					Raseux-de-terre gris
					Raseux-de-terre noir
					Tête rose
					Tête-de-boule
					Truite arc-en-ciel
					Truite brune
					Umbre de vase
					Ventre-pourri

FICHE DE CARACTÉRISATION DE L'HABITAT DU POISSON LOCALISÉ DANS LA ZONE DES TRAVAUX

Site	8B
Municipalité	Saint-Denis-sur-Richelieu
No Identification	8B (1294 aval)
Profondeur	38 cm
Superficie	30 m

Photos : 58 et 59

Date	2006-07-20
Observateur(s)	GC 45° 44' 08" (N) et 73° 11' 24" (O)

Type de substrat (%)	
	R - Roc
	Bx - Gros bloc > 500 mm
50	B - Bloc 250 à 500 mm
10	G - Galet 80 à 250 mm
10	C - Caillou 40 à 80 mm
5	Gr - Gravier 5 à 40 mm
20	S - Sable 0,125 à 5 mm
5	L - Limon < 0,125 mm
	O - Débris organiques

Description du couvert végétal	
% de recouvrement	Composition floristique des herbiers aquatiques et/ou de la végétation riveraine
15	Saule sp.
40	Camomille
5	Menthe sp.
10	Algues sp.
15	Rubaniar sp.
15	Salicaires sp.

Éléments	Type
Abri(s)	Plusieurs grosses roches
Frayère(s)	Blocs avec roches de plusieurs dimensions
Fosse(s)	

Faciès : chenal

- enrochement (berge)
- pente douce
- berge très érodée (il n'y a plus de plantes riveraines, plantes et arbres terrestres)
- eau brune (turbide)
- enrochement

*Difficulté de marcher sur le bord

Utilisation potentielle de l'habitat du poisson pour chaque espèce					
Fraie	Alevinage	Alimentation	Migration	Hivernal	Espèces
		√			Achigan à petite bouche
					Alose à gésier
			√		Alose savoureuse
			√		Anguille d'Amérique
					Bar blanc
					Barbotte brune
					Barbue de rivière
√		√			Baret
					Bec-de-lièvre
		√			Carpe
	√		√		Chevalier de rivière
	√		√		Chevalier blanc
	√		√		Chevalier cuivré
	√		√		Chevalier jaune
	√		√		Chevalier rouge
		√			Couette
		√			Crapet de roche
					Crapet-soleil
					Crayon d'argent
					Dard à ventre jaune
					Dard de sable
					Doré jaune
					Doré noir
			√		Éperlan arc-en-ciel
					Esturgeon jaune
					Fondule barré
					Fouille-roche gris
					Fouille-roche zébré
					Gaspereau
					Grand brochet
		√			Lamproie argentée
					Laquaiche argentée
					Lépisosté osseux
					Lotte
					Malachigan
					Marigane noire
		√			Méné à nageoires rouges
					Méné bleu
					Méné d'argent
					Méné d'herbe
	√				Méné émeraude
					Méné jaune
					Méné paille
		√			Méné pâle
		√			Menton noir
		√			Meunier noir
		√			Meunier rouge
		√			Mulet à cornes
		√			Omble de fontaine
					Omisco
					Ouitouche
					Perchaude
					Queue à tache noire
					Raseux-de-terre gris
					Raseux-de-terre noir
					Tête rose
					Tête-de-boule
					Truite arc-en-ciel
					Truite brune
					Umbre de vase
		√			Ventre-pourri

FICHE DE CARACTÉRISATION DE L'HABITAT DU POISSON LOCALISÉ DANS LA ZONE DES TRAVAUX

Site	10A
Municipalité	Saint-Ours
No Identification	10A (2895)
Profondeur	50 cm
Superficie	32 m

Photos : 62 et 63

Date	2006-07-19
Observateur(s)	GC 45° 52' 06" (N) et 73° 08' 51" (O)

Type de substrat (%)	
	R – Roc
3	Bx – Gros bloc > 500 mm
2	B – Bloc 250 à 500 mm
	G – Galet 80 à 250 mm
	C – Caillou 40 à 80 mm
	Gr – Gravier 5 à 40 mm
90	S – Sable 0,125 à 5 mm
5	L – Limon < 0,125 mm
	O – Débris organiques

Description du couvert végétal	
% de recouvrement	Composition floristique des herbiers aquatiques et/ou de la végétation riveraine
25	Scirpe des rivières
30	Frêne blanc
5	Aulne rugueux
10	Saule sp.
5	Sumac vinaigrier
5	Anémone sp.
10	Carex sp.
10	Rubaniér à feuilles étroites

Éléments	Type
Abris(s)	Aucun
Frayère(s)	Grande surface de sable
Fosse(s)	
Autres	Pneu en aval du site

Utilisation potentielle de l'habitat du poisson pour chaque espèce					
Fraie	Alevinage	Alimentation	Migration	Hivernal	Espèces
					Achigan à petite bouche
					Alose à gésier
			√		Alose savoureuse
			√		Anguille d'Amérique
					Bar blanc
					Barbotte brune
					Barbue de rivière
		√			Baret
		√			Bec-de-lièvre
					Carpe
	√		√		Chevalier de rivière
	√		√		Chevalier blanc
	√		√		Chevalier cuivré
	√		√		Chevalier jaune
	√		√		Chevalier rouge
		√			Couette
					Crapet de roche
					Crapet-soleil
					Crayon d'argent
					Dard à ventre jaune
√		√			Dard de sable
					Doré jaune
					Doré noir
			√		Éperlan arc-en-ciel
					Esturgeon jaune
		√			Fondule barré
√					Fouille-roche gris
					Fouille-roche zébré
					Gaspereau
		√			Grand brochet
		√			Lamproie argentée
					Laquaiche argentée
					Lépisosté osseux
					Lotte
√		√			Malachigan
√	√				Marigane noire
		√			Méné à nageoires rouges
		√			Méné bleu
					Méné d'argent
					Méné d'herbe
	√				Méné émeraude
		√			Méné jaune
√		√			Méné paille
		√			Méné pâle
					Menton noir
		√			Meunier noir
					Meunier rouge
		√			Mulet à cornes
					Omble de fontaine
√					Omisco
					Ouitouche
		√			Perchaude
		√			Queue à tache noire
					Raseux-de-terre gris
					Raseux-de-terre noir
					Tête rose
					Tête-de-boule
					Truite arc-en-ciel
					Truite brune
					Umbre de vase
					Ventre-pourri

Faciès : chenal (en aval du canal St-Ours)
 - pente douce
 * : difficile d'accès

FICHE DE CARACTÉRISATION DE L'HABITAT DU POISSON LOCALISÉ DANS LA ZONE DES TRAVAUX

Site	10B
Municipalité	Saint-Ours
No Identification	10B (2895)
Profondeur	50 cm
Superficie	34 m

Photos : 64 et 65

Date	2006-07-19
Observateur(s)	GC
	45° 52' 06" (N) et 73° 08' 51" (O)

Type de substrat (%)	
	R - Roc
	Bx - Gros bloc > 500 mm
	B - Bloc 250 à 500 mm
	G - Galet 80 à 250 mm
	C - Caillou 40 à 80 mm
	Gr - Gravier 5 à 40 mm
90	S - Sable 0,125 à 5 mm
5	L - Limon < 0,125 mm
5	O - Débris organiques

Description du couvert végétal	
% de recouvrement	Composition floristique des herbiers aquatiques et/ou de la végétation riveraine
15	Peuplier deltoïde
15	Aulne rugueux
20	Sumac vinaigrier
30	Scirpe des rivières
5	Érable rouge
10	Carex sp.
5	Liseron des champs

Éléments	Type
Abri(s)	Aucun
Frayère(s)	Grande surface de sable
Fosse(s)	

Faciès : chenal

Utilisation potentielle de l'habitat du poisson pour chaque espèce					
Fraie	Alevinage	Alimentation	Migration	Hivernal	Espèces
					Achigan à petite bouche
					Alose à gésier
			√		Alose savoureuse
			√		Anguille d'Amérique
					Bar blanc
√	√				Barbotte brune
					Barbue de rivière
√		√			Baret
					Bec-de-lièvre
		√			Carpe
	√		√		Chevalier de rivière
	√		√		Chevalier blanc
	√		√		Chevalier cuivré
	√		√		Chevalier jaune
	√		√		Chevalier rouge
		√			Couette
					Crapet de roche
					Crapet-soleil
					Crayon d'argent
					Dard à ventre jaune
		√			Dard de sable
					Doré jaune
					Doré noir
	√		√		Éperlan arc-en-ciel
					Esturgeon jaune
					Fondule barré
					Fouille-roche gris
√					Fouille-roche zébré
√	√				Gaspard
					Grand brochet
		√			Lamproie argentée
					Laquaiche argentée
					Lépisosté osseux
					Lotte
√					Malachigan
√	√				Marigane noire
		√			Méné à nageoires rouges
					Méné bleu
					Méné d'argent
					Méné d'herbe
	√				Méné émeraude
					Méné jaune
√		√			Méné paille
		√			Méné pâle
					Menton noir
		√			Meunier noir
					Meunier rouge
		√			Mulet à cornes
					Omble de fontaine
√					Omisco
					Ouitouche
					Perchaude
		√			Queue à tache noire
					Raseux-de-terre gris
					Raseux-de-terre noir
					Tête rose
					Tête-de-boule
					Truite arc-en-ciel
					Truite brune
					Umbre de vase
					Ventre-pourri

FICHE DE CARACTÉRISATION DE L'HABITAT DU POISSON LOCALISÉ DANS LA ZONE DES TRAVAUX

Site	11
Municipalité	Saint-Ours
No Identification	11 (3074)
Profondeur	50 cm
Superficie	22 m

Photos : 66 et 67

Date	2006-07-19
Observateur(s)	GC
	45° 51' 12" (N) et 73° 08' 42" (O)

Type de substrat (%)	
	R - Roc
10	Bx - Gros bloc > 500 mm
5	B - Bloc 250 à 500 mm
	G - Galet 80 à 250 mm
10	C - Caillou 40 à 80 mm
10	Gr - Gravier 5 à 40 mm
50	S - Sable 0,125 à 5 mm
10	L - Limon < 0,125 mm
5	O - Débris organiques

Description du couvert végétal	
% de recouvrement	Composition floristique des herbiers aquatiques et/ou de la végétation riveraine
15	Rubanier à feuilles étroites
15	Peuplier deltoïde
10	Érable rouge
10	Frêne blanc
15	Carex sp.
15	Verge d'or
20	Vesce jargeau

Éléments	Type
Abris(s)	Une grosse roche
Fraysère(s)	Surface sableuse avec gravier et vase
Fosse(s)	

Faciès : chenal

- pente douce
- eau plus ou moins turbide

Utilisation potentielle de l'habitat du poisson pour chaque espèce					Espèces
Fraie	Alevinage	Alimentation	Migration	Hivernal	
√	√	√			Achigan à petite bouche
					Alose à gésier
			√		Alose savoureuse
			√		Anguille d'Amérique
					Bar blanc
√	√	√			Barbotte brune
					Barbue de rivière
√					Baret
					Bec-de-lièvre
		√			Carpe
			√		Chevalier de rivière
	√		√		Chevalier blanc
	√		√		Chevalier cuivré
	√		√		Chevalier jaune
	√		√		Chevalier rouge
		√			Couette
		√			Crapet de roche
					Crapet-soleil
					Crayon d'argent
					Dard à ventre jaune
		√			Dard de sable
					Doré jaune
					Doré noir
			√		Éperlan arc-en-ciel
					Esturgeon jaune
		√			Fondule barré
					Fouille-roche gris
					Fouille-roche zébré
					Gaspareau
					Grand brochet
		√			Lamproie argentée
					Laquache argentée
					Lépisosté osseux
					Lotte
					Malachigan
√	√				Marigane noire
		√			Méné à nageoires rouges
		√			Méné bleu
					Méné d'argent
					Méné d'herbe
					Méné émeraude
					Méné jaune
√		√			Méné paille
		√			Méné pâle
					Menton noir
		√			Meunier noir
					Meunier rouge
		√			Mulet à cornes
					Ombre de fontaine
					Omisco
		√			Ouitouche
					Perchaude
					Queue à tache noire
					Raseux-de-terre gris
					Raseux-de-terre noir
					Tête rose
					Tête-de-boule
					Truite arc-en-ciel
					Truite brune
					Umbre de vase
					Ventre-pourri



Photo n° 1. Site 1 – St-Basile-le-Grand



Photo n° 2. Site 1 – St-Basile-le-Grand



Photo n° 3. Site 2 - McMasterville



Photo n° 4. Site 2 - McMasterville



Photo n° 5. Site 7 – Saint-Marc-sur-Richelieu



Photo n° 6. Site 7 – Saint-Marc-sur-Richelieu



Photo n° 7. ↑ Site 8 – Saint-Marc-sur-Richelieu

Photo n° 8. → Site 8 – Saint-Marc-sur-Richelieu





Photo n° 9. ← Site 9 – Saint-Marc-sur-Richelieu

Photo n° 10. → Site 9 – Saint-Marc-sur-Richelieu



Photo n° 11. Site 10 – Saint-Marc-sur-Richelieu



Photo n° 12. Site 10 – Saint-Marc-sur-Richelieu



Photo n° 13. Site 11 – Saint-Marc-sur-Richelieu



Photo n° 14. Site 11 – Saint-Marc-sur-Richelieu



Photo n° 15. Site 12 – Saint-Marc-sur-Richelieu



Photo n° 16. Site 12 – Saint-Marc-sur-Richelieu



Photo n° 17. Site 13 – Saint-Marc-sur-Richelieu



Photo n° 18. Site 13 – Saint-Marc-sur-Richelieu



Photo n° 19. ↑ Site 15 – Saint-Marc-sur-Richelieu

Photo n° 20. → Site 15 – Saint-Marc-sur-Richelieu





Photo n° 21. Site 16 – Saint-Marc-sur-Richelieu



Photo n° 22. Site 16 – Saint-Marc-sur-Richelieu



Photo n° 23. Site 17 – Saint-Marc-sur-Richelieu



Photo n° 24. Site 17 – Saint-Marc-sur-Richelieu

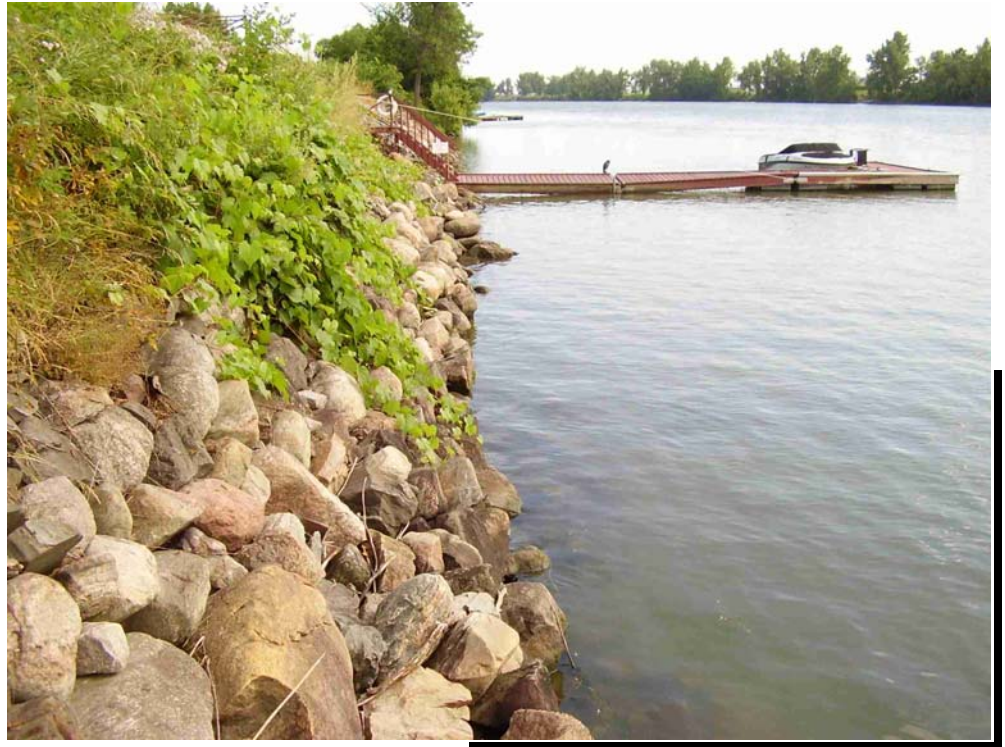


Photo n° 25. Site 19 – Saint-Marc-sur-Richelieu



Photo n° 26. Site 19A – Saint-Marc-sur-Richelieu



Photo n° 27. Site 19A – Saint-Marc-sur-Richelieu



Photo n° 28. Site 20 – Saint-Antoine-sur-Richelieu



Photo n° 29. Site 21 – Saint-Antoine-sur-Richelieu



Photo n° 30. Site 21 – Saint-Antoine-sur-Richelieu



Photo n° 31. Site 22 – Saint-Antoine-sur-Richelieu



Photo n° 32. Site 22 – Saint-Antoine-sur-Richelieu



Photo n° 33. Site 23 – Saint-Antoine-sur-Richelieu



Photo n° 34. Site 23 – Saint-Antoine-sur-Richelieu



Photo n° 35. Site 24 – Saint-Antoine-sur-Richelieu



Photo n° 36. Site 24 – Saint-Antoine-sur-Richelieu



Photo n° 37. Site 25 – Saint-Antoine-sur-Richelieu



Photo n° 38. Site 25 – Saint-Antoine-sur-Richelieu



Photo n° 39. Site 28 – Saint-Antoine-sur-Richelieu



Photo n° 40. Site 1 – Mont-Saint-Hilaire



Photo n° 41. Site 1 – Mont-Saint-Hilaire



Photo n° 42. Site 2 – Mont-Saint-Hilaire



Photo n° 43. Site 2 – Mont-Saint-Hilaire



Photo n° 44. Site 3A – Mont-Saint-Hilaire



Photo n° 45. Site 3B – Mont-Saint-Hilaire



Photo n° 46. Site 3B – Mont-Saint-Hilaire



Photo n° 47. ↑ Site 4A – Saint-Charles-sur-Richelieu

Photo n° 48. → Site 4A – Saint-Charles-sur-Richelieu

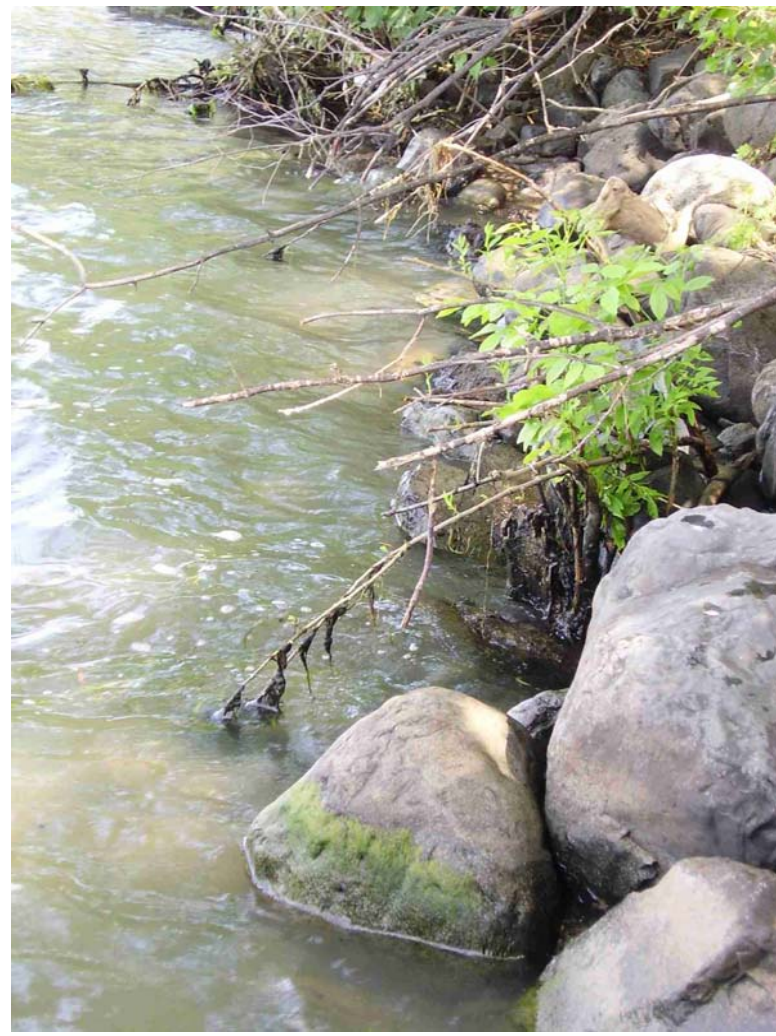




Photo n° 49. Site 4B – Saint-Charles-sur-Richelieu



Photo n° 50. Site 4B – Saint-Charles-sur-Richelieu



Photo n° 51. Site 5 – Saint-Charles-sur-Richelieu



Photo n° 52. Site 5 – Saint-Charles-sur-Richelieu



Photo n° 53. Site 6 – Saint-Denis-sur-Richelieu



Photo n° 54. Site 6 – Saint-Denis-sur-Richelieu



Photo n° 55. Site 7 – Saint-Denis-sur-Richelieu



Photo n° 56. Site 7 – Saint-Denis-sur-Richelieu



Photo n° 57. Site 8A – Saint-Denis-sur-Richelieu



Photo n° 58. ↑ Site 8B – Saint-Denis-sur-Richelieu

Photo n° 59. → Site 8B – Saint-Denis-sur-Richelieu





Photo n° 60. Site 9 – Saint-Denis-sur-Richelieu



Photo n° 61. Site 9 – Saint-Denis-sur-Richelieu



Photo n° 62. Site 10A – Saint-Ours



Photo n° 63. Site 10A – Saint-Ours



Photo n° 64. Site 10B – Saint-Ours



Photo n° 65. Site 10B – Saint-Ours



Photo n° 66. Site 11 – Saint-Ours



Photo n° 67. Site 11 – Saint-Ours