

CARACTÉRISTIQUES PHYSIQUES

Paramètres	Observations
Longueur du tronçon	60 m
Empiètement estimé en milieu aquatique	Aucun empiètement, effet positif
Hauteur du talus	4 m
Inclinaison du talus	65 %
Vitesse d'écoulement	<input type="checkbox"/> Faible (< 1 m/s) <input checked="" type="checkbox"/> Moyenne (1 à 2 m/s) <input type="checkbox"/> Forte (> 2 m/s)
Variation du niveau d'eau	Non disponible
Qualification de l'érosion	<input checked="" type="checkbox"/> Faible à moyenne <input type="checkbox"/> Moyenne à forte <input type="checkbox"/> Forte

CARACTÉRISTIQUES DU MILIEU BIOLOGIQUE

Végétation (Espèce)	Recouvrement (%)
Rubanier sp.	25 %
Chêne à gros fruits	25 %
Aulne rugueux	25 %
Frêne blanc	15 %
Cornouiller sp.	10 %

Habitat du poisson	Composante de l'habitat
Abri	Troncs d'arbres
Frayère	Aucune

TYPE DE SUBSTRAT

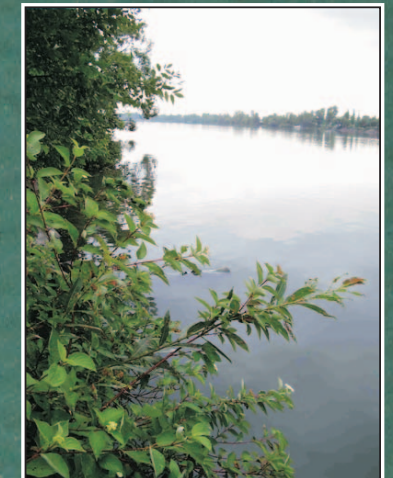
Granulométrie	Présence
Gros bloc (> 500 mm)	0 %
Bloc (250 à 500 mm)	15 %
Galet (80 à 250 mm)	15 %
Caillou (40 à 80 mm)	0 %
Gravier (5 à 40 mm)	10 %
Sable (0,125 à 5 mm)	50 %
Limon (< 0,125 mm)	10 %
Débris organiques	0 %

No 809

223

Site 15

Rivière Richelieu



Caractérisation de l'habitat du poisson

Route 223 – Site 15

- Tronçon à l'étude
- Sens du courant

Sources :

Image satellite XEOS Imagerie inc., 2002.
Données de projet, MTQ Québec, 2008.

Cartographie : **Tecsult Aecom**
Fichier : A8542_al_026_c26_223-15_080915.m9

0 5 10 m
MTM, fuseau 8, NAD83
Échelle approximative

Carte 26

Septembre 2008

TECSULT | AECOM

Transports Québec

CARACTÉRISTIQUES PHYSIQUES

Paramètres	Observations
Longueur du tronçon	65 m
Empiètement estimé en milieu aquatique	196 m ²
Hauteur du talus	3 m
Inclinaison du talus	87 %
Vitesse d'écoulement	<input type="checkbox"/> Faible (< 1 m/s) <input checked="" type="checkbox"/> Moyenne (1 à 2 m/s) <input type="checkbox"/> Forte (> 2 m/s)
Variation du niveau d'eau	Non disponible
Qualification de l'érosion	<input type="checkbox"/> Faible à moyenne <input checked="" type="checkbox"/> Moyenne à forte <input type="checkbox"/> Forte

CARACTÉRISTIQUES DU MILIEU BIOLOGIQUE

Végétation (Espèce)	Recouvrement (%)
Graminées	10 %
Aulne rugueux	10 %
Chardon sp.	5 %
Rubaniér sp.	50 %
Scirpe des rivières	10 %
Carex sp.	5 %
Myriophylle sp.	5 %
Nénuphar sp.	5 %
Habitat du poisson	Composante de l'habitat
Abri	Roches
Frayère	Aucune

TYPE DE SUBSTRAT

Granulométrie	Présence
Gros bloc (> 500 mm)	0 %
Bloc (250 à 500 mm)	10 %
Galet (80 à 250 mm)	10 %
Caillou (40 à 80 mm)	0 %
Gravier (5 à 40 mm)	50 %
Sable (0,125 à 5 mm)	25 %
Limon (< 0,125 mm)	5 %
Débris organiques	0 %

No 933

223

Site 16

Rivière Richelieu



Caractérisation de l'habitat du poisson

Route 223 – Site 16

- Tronçon à l'étude
- Sens du courant

Sources :
Image satellite XEOS Imagerie inc., 2002.
Données de projet, MTQ Québec, 2008.

Cartographie : **Tecsult Aecom**
Fichier : A8542_al_027_c27_223-16_080915.fh9

0 5 10 m
MTM, fuseau 8, NAD83
Échelle approximative

Carte 27
Septembre 2008

TECSULT | AECOM

Transports Québec

CARACTÉRISTIQUES PHYSIQUES

Paramètres	Observations
Longueur du tronçon	65 m
Empiètement estimé en milieu aquatique	402 m ²
Hauteur du talus	4 m
Inclinaison du talus	53 %
Vitesse d'écoulement	<input type="checkbox"/> Faible (< 1 m/s) <input checked="" type="checkbox"/> Moyenne (1 à 2 m/s) <input type="checkbox"/> Forte (> 2 m/s)
Variation du niveau d'eau *	<input checked="" type="checkbox"/> < 1 m <input type="checkbox"/> 1 à 3 m <input type="checkbox"/> > 3 m
Qualification de l'érosion	<input type="checkbox"/> Faible à moyenne <input checked="" type="checkbox"/> Moyenne à forte <input type="checkbox"/> Forte

* Variation entre 0 et 2 ans basée sur la méthode botanique

CARACTÉRISTIQUES DU MILIEU BIOLOGIQUE

Végétation (Espèce)	Recouvrement (%)
Algues sp.	5 %
Nénuphar sp.	25 %
Scirpe des rivières	20 %
Frêne blanc	15 %
Tilleul d'Amérique	30 %
Prêle sp.	5 %

Habitat du poisson	Composante de l'habitat
Abri	Branches d'arbres, roches
Frayère	Aucune

TYPE DE SUBSTRAT

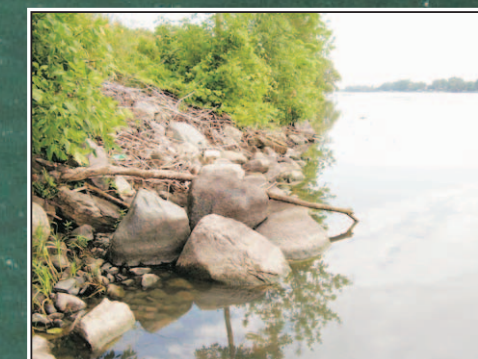
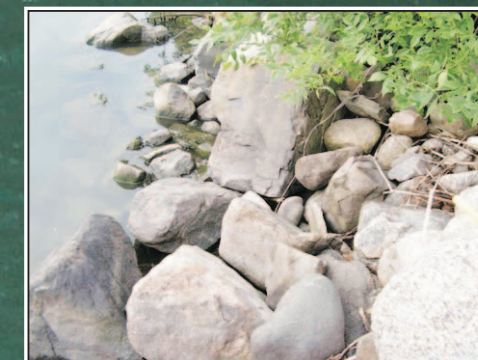
Granulométrie	Présence
Gros bloc (> 500 mm)	20 %
Bloc (250 à 500 mm)	20 %
Galet (80 à 250 mm)	15 %
Caillou (40 à 80 mm)	10 %
Gravier (5 à 40 mm)	5 %
Sable (0,125 à 5 mm)	25 %
Limon (< 0,125 mm)	5 %
Débris organiques	0 %

No 949

223

Site 17

Rivière Richelieu



Caractérisation de l'habitat du poisson

Route 223 – Site 17

- Tronçon à l'étude
- Sens du courant

Sources :
Image satellite XEOS Imagerie inc., 2002.
Données de projet, MTQ Québec, 2008.

Cartographie : Tecsult Aecom
Fichier : A8542_al_028_c28_223-17_080915.fh9

0 5 10 m
MTM, fuseau 8, NAD83
Échelle approximative

Carte 28

Septembre 2008

TECSULT | AECOM

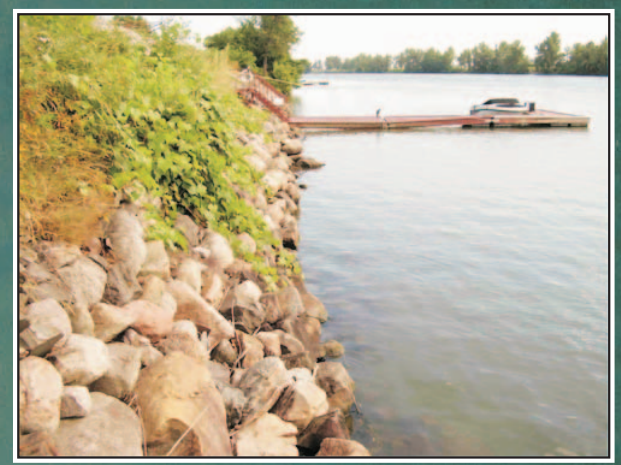
Transports Québec

CARACTÉRISTIQUES PHYSIQUES	
Paramètres	Observations
Longueur du tronçon	65 m
Empiètement estimé en milieu aquatique	511 m ²
Hauteur du talus	5,5 m
Inclinaison du talus	62 %
Vitesse d'écoulement	<input type="checkbox"/> Faible (< 1 m/s) <input checked="" type="checkbox"/> Moyenne (1 à 2 m/s) <input type="checkbox"/> Forte (> 2 m/s)
Variation du niveau d'eau	Non disponible
Qualification de l'érosion	<input type="checkbox"/> Faible à moyenne <input checked="" type="checkbox"/> Moyenne à forte <input type="checkbox"/> Forte

CARACTÉRISTIQUES DU MILIEU BIOLOGIQUE	
Végétation (Espèce)	Recouvrement (%)
Chardon sp.	60 %
Phlox sp.	20 %
Achillée millefeuille	20 %
Habitat du poisson	
Abri	Aucun
Frayère	Aucune
Composante de l'habitat	

TYPE DE SUBSTRAT	
Granulométrie	Présence
Gros bloc (> 500 mm)	35 %
Bloc (250 à 500 mm)	25 %
Galet (80 à 250 mm)	0 %
Caillou (40 à 80 mm)	0 %
Gravier (5 à 40 mm)	0 %
Sable (0,125 à 5 mm)	30 %
Limon (< 0,125 mm)	10 %
Débris organiques	0 %

No 2009



Rivière Richelieu

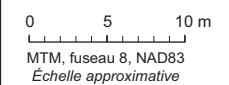
Site 19

Caractérisation de l'habitat du poisson
Route 223 – Site 19

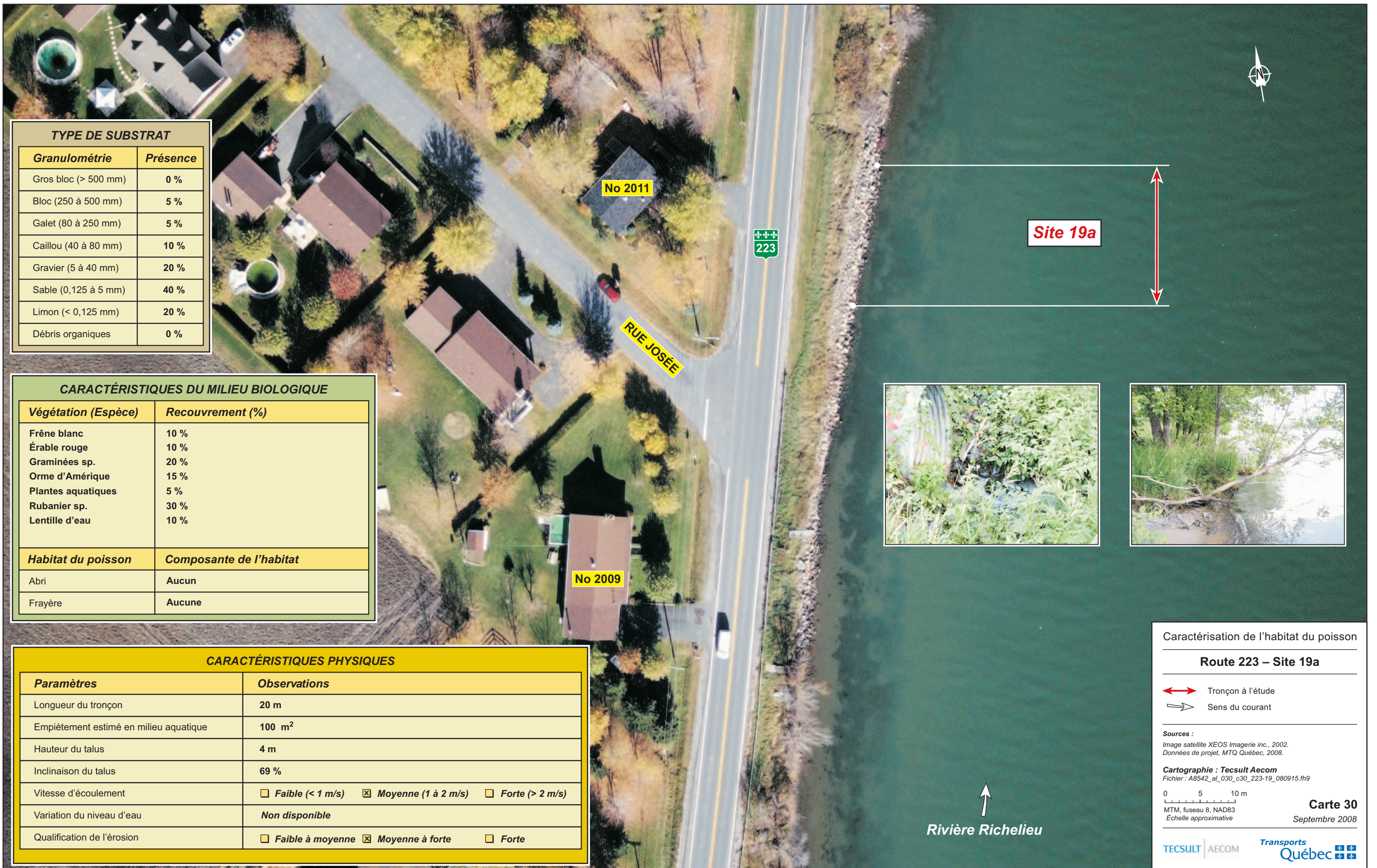
- Tronçon à l'étude
- Sens du courant

Sources :
Image satellite XEOS Imagerie inc., 2002.
Données de projet, MTQ Québec, 2008.

Cartographie : Teconsult Aecom
Fichier : A8542_al_029_c29_223-19_080915.m9



Carte 29
Septembre 2008



TYPE DE SUBSTRAT	
Granulométrie	Présence
Gros bloc (> 500 mm)	0 %
Bloc (250 à 500 mm)	5 %
Galet (80 à 250 mm)	5 %
Caillou (40 à 80 mm)	10 %
Gravier (5 à 40 mm)	20 %
Sable (0,125 à 5 mm)	40 %
Limon (< 0,125 mm)	20 %
Débris organiques	0 %

CARACTÉRISTIQUES DU MILIEU BIOLOGIQUE	
Végétation (Espèce)	Recouvrement (%)
Frêne blanc	10 %
Érable rouge	10 %
Graminées sp.	20 %
Orme d'Amérique	15 %
Plantes aquatiques	5 %
Rubadier sp.	30 %
Lentille d'eau	10 %
Habitat du poisson	Composante de l'habitat
Abri	Aucun
Frayère	Aucune

CARACTÉRISTIQUES PHYSIQUES	
Paramètres	Observations
Longueur du tronçon	20 m
Empiètement estimé en milieu aquatique	100 m ²
Hauteur du talus	4 m
Inclinaison du talus	69 %
Vitesse d'écoulement	<input type="checkbox"/> Faible (< 1 m/s) <input checked="" type="checkbox"/> Moyenne (1 à 2 m/s) <input type="checkbox"/> Forte (> 2 m/s)
Variation du niveau d'eau	Non disponible
Qualification de l'érosion	<input type="checkbox"/> Faible à moyenne <input checked="" type="checkbox"/> Moyenne à forte <input type="checkbox"/> Forte

Caractérisation de l'habitat du poisson

Route 223 – Site 19a

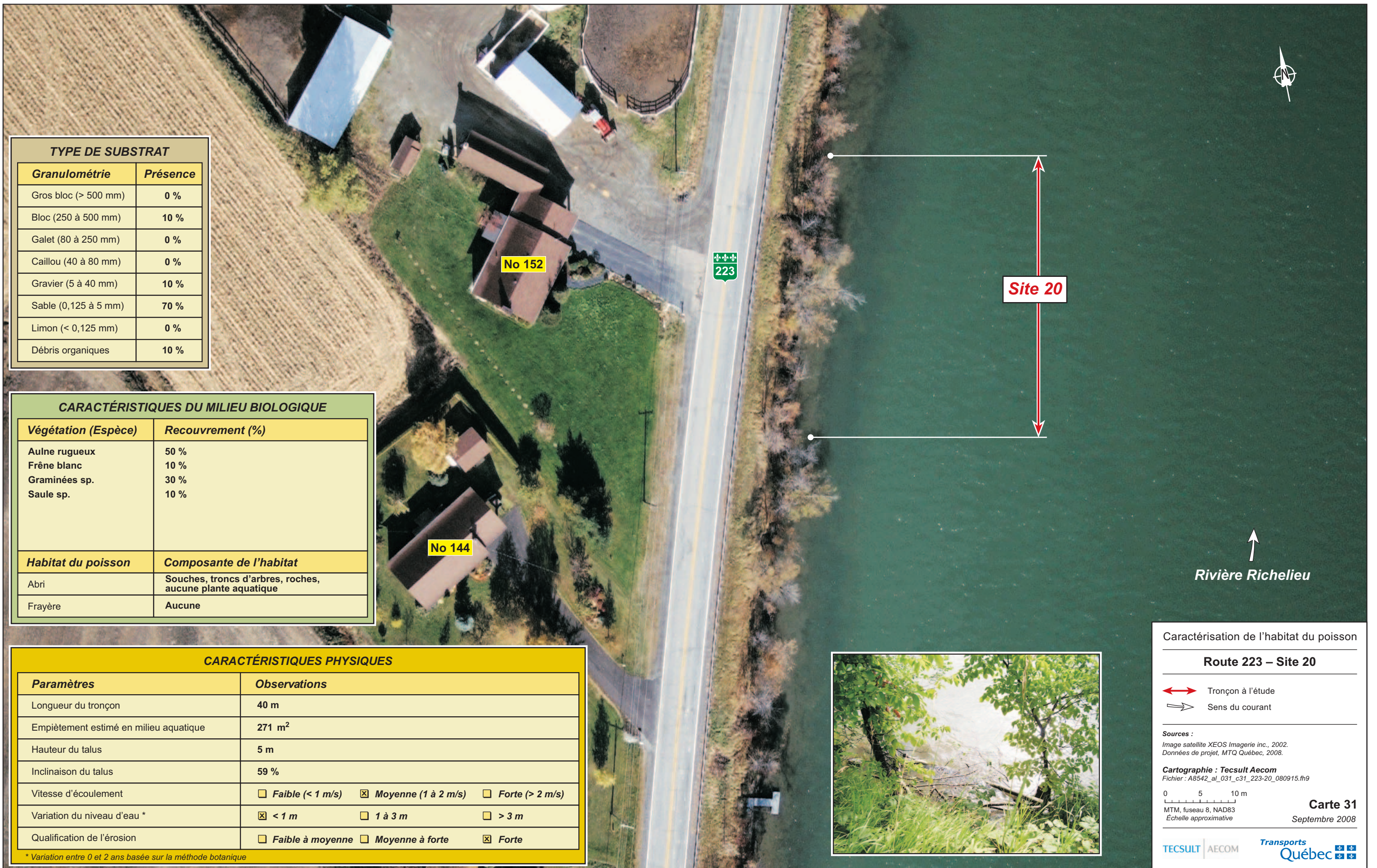
- Tronçon à l'étude
- Sens du courant

Sources :
Image satellite XEOS Imagerie inc., 2002.
Données de projet, MTQ Québec, 2008.

Cartographie : **Tecsult Aecom**
Fichier : A8542_al_030_c30_223-19_080915.fh9

0 5 10 m
MTM, fuseau 8, NAD83
Échelle approximative

Carte 30
Septembre 2008



TYPE DE SUBSTRAT

Granulométrie	Présence
Gros bloc (> 500 mm)	0 %
Bloc (250 à 500 mm)	10 %
Galet (80 à 250 mm)	0 %
Caillou (40 à 80 mm)	0 %
Gravier (5 à 40 mm)	10 %
Sable (0,125 à 5 mm)	70 %
Limon (< 0,125 mm)	0 %
Débris organiques	10 %

CARACTÉRISTIQUES DU MILIEU BIOLOGIQUE

Végétation (Espèce)	Recouvrement (%)
Aulne rugueux	50 %
Frêne blanc	10 %
Graminées sp.	30 %
Saule sp.	10 %

Habitat du poisson	Composante de l'habitat
Abri	Souches, troncs d'arbres, roches, aucune plante aquatique
Frayère	Aucune

CARACTÉRISTIQUES PHYSIQUES

Paramètres	Observations
Longueur du tronçon	40 m
Empiètement estimé en milieu aquatique	271 m ²
Hauteur du talus	5 m
Inclinaison du talus	59 %
Vitesse d'écoulement	<input type="checkbox"/> Faible (< 1 m/s) <input checked="" type="checkbox"/> Moyenne (1 à 2 m/s) <input type="checkbox"/> Forte (> 2 m/s)
Variation du niveau d'eau *	<input checked="" type="checkbox"/> < 1 m <input type="checkbox"/> 1 à 3 m <input type="checkbox"/> > 3 m
Qualification de l'érosion	<input type="checkbox"/> Faible à moyenne <input type="checkbox"/> Moyenne à forte <input checked="" type="checkbox"/> Forte

* Variation entre 0 et 2 ans basée sur la méthode botanique

Caractérisation de l'habitat du poisson

Route 223 – Site 20

Tronçon à l'étude
 Sens du courant

Sources :
 Image satellite XEOS Imagerie inc., 2002.
 Données de projet, MTQ Québec, 2008.

Cartographie : Tecsub Aecom
 Fichier : A8542_al_031_c31_223-20_080915.mh9

0 5 10 m
 MTM, fuseau 8, NAD83
 Échelle approximative

Carte 31
 Septembre 2008

TECSULT | AECOM Transports Québec



TYPE DE SUBSTRAT	
Granulométrie	Présence
Gros bloc (> 500 mm)	5 %
Bloc (250 à 500 mm)	15 %
Galet (80 à 250 mm)	0 %
Caillou (40 à 80 mm)	0 %
Gravier (5 à 40 mm)	0 %
Sable (0,125 à 5 mm)	40 %
Limon (< 0,125 mm)	30 %
Débris organiques	10 %

CARACTÉRISTIQUES DU MILIEU BIOLOGIQUE	
Végétation (Espèce)	Recouvrement (%)
Rubanier sp.	50 %
Vigne des rivages	15 %
Peuplier deltoïde	5 %
Scirpe des rivières	15 %
Algues sp.	5 %
Élodée du Canada	5 %
Frêne blanc	5 %
Habitat du poisson	Composante de l'habitat
Abri	Arbres et branches d'arbres
Frayère	Aucune

CARACTÉRISTIQUES PHYSIQUES	
Paramètres	Observations
Longueur du tronçon	60 m
Empiètement estimé en milieu aquatique	458 m ²
Hauteur du talus	5,5 m
Inclinaison du talus	59 %
Vitesse d'écoulement	<input type="checkbox"/> Faible (< 1 m/s) <input checked="" type="checkbox"/> Moyenne (1 à 2 m/s) <input type="checkbox"/> Forte (> 2 m/s)
Variation du niveau d'eau	Non disponible
Qualification de l'érosion	<input type="checkbox"/> Faible à moyenne <input checked="" type="checkbox"/> Moyenne à forte <input type="checkbox"/> Forte



No 192

No 184

Site 21

Note :
Le tronçon illustré représente le secteur visé par les travaux de stabilisation et non des mesures prises de la zone à stabiliser

Rivière Richelieu

Caractérisation de l'habitat du poisson

Route 223 – Site 21

- Tronçon à l'étude
- Sens du courant

Sources :
Image satellite XEOS Imagerie inc., 2002.
Données de projet, MTQ Québec, 2008.

Cartographie : Tecsub Aecom
Fichier : A8542_al_032_c32_223-21_080915.fh9

0 5 10 m
MTM, fuseau 8, NAD83
Échelle approximative

Carte 32
Septembre 2008

CARACTÉRISTIQUES PHYSIQUES	
Paramètres	Observations
Longueur du tronçon	40 m (site contigu au site 23)
Empiètement estimé en milieu aquatique	Aucun empiètement, site déjà stabilisé
Hauteur du talus	8 m
Inclinaison du talus	52 %
Vitesse d'écoulement	<input type="checkbox"/> Faible (< 1 m/s) <input checked="" type="checkbox"/> Moyenne (1 à 2 m/s) <input type="checkbox"/> Forte (> 2 m/s)
Variation du niveau d'eau	Non disponible
Qualification de l'érosion	<input checked="" type="checkbox"/> Faible à moyenne <input type="checkbox"/> Moyenne à forte <input type="checkbox"/> Forte

CARACTÉRISTIQUES DU MILIEU BIOLOGIQUE	
Végétation (Espèce)	Recouvrement (%)
Trèfle sp.	25 %
Graminées sp.	25 %
Alune rugueux	10 %
Frêne blanc	10 %
Rubaniér sp.	20 %
Prêle sp.	10 %
Habitat du poisson	Composante de l'habitat
Abri	Roches et arbres couchés
Frayère	Aucune

TYPE DE SUBSTRAT	
Granulométrie	Présence
Gros bloc (> 500 mm)	5 %
Bloc (250 à 500 mm)	10 %
Galet (80 à 250 mm)	0 %
Caillou (40 à 80 mm)	15 %
Gravier (5 à 40 mm)	10 %
Sable (0,125 à 5 mm)	50 %
Limon (< 0,125 mm)	10 %
Débris organiques	0 %



Site 22

No 310

No 304

223

Rivière Richelieu

Caractérisation de l'habitat du poisson

Route 223 – Site 22

- Tronçon à l'étude
- Sens du courant

Sources :
Image satellite XEOS Imagerie inc., 2002.
Données de projet, MTQ Québec, 2008.

Cartographie : Tecsult Aecom
Fichier : A8542_al_033_c33_223-22_080915.fn9

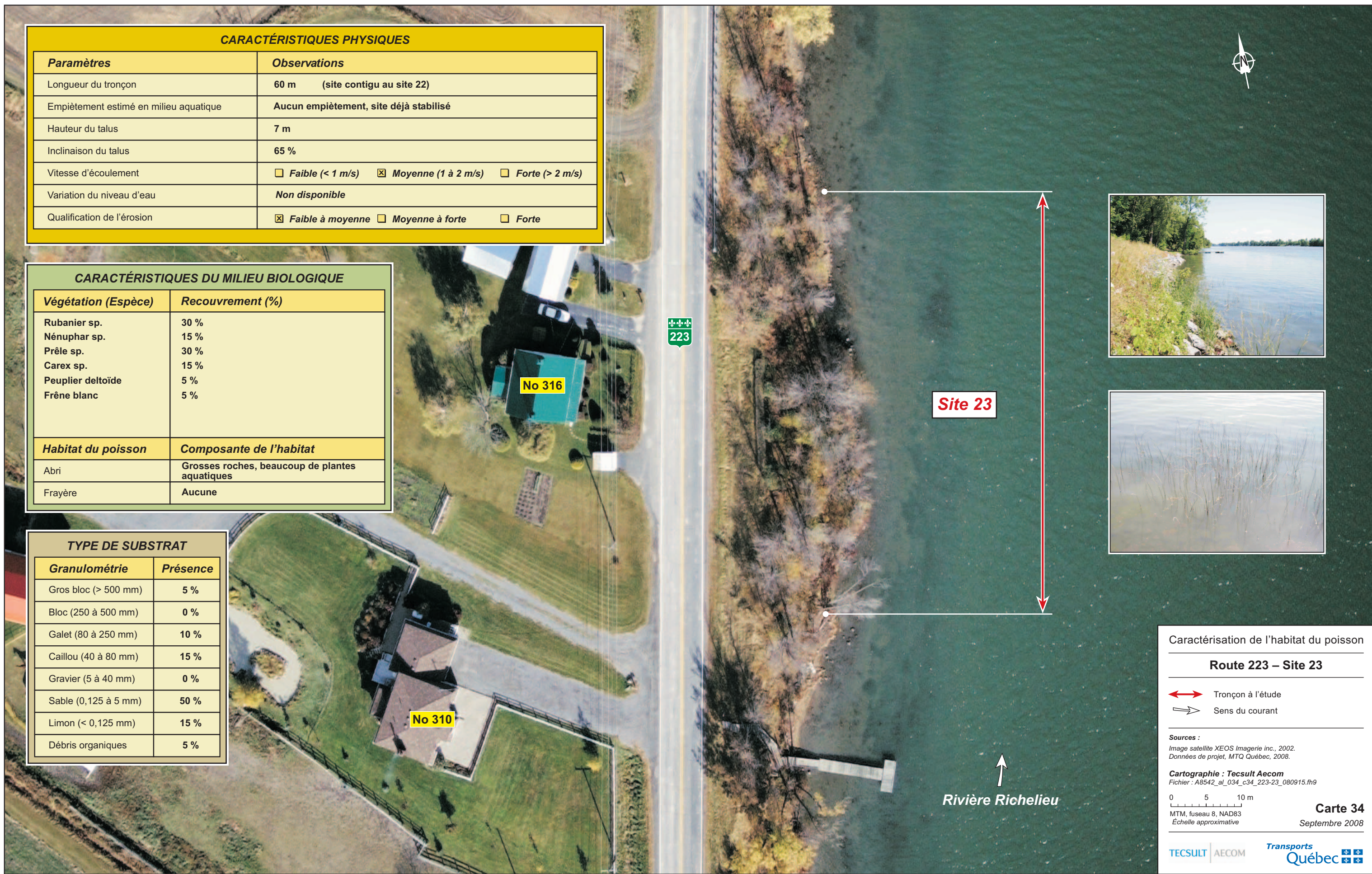
0 5 10 m
MTM, fuseau 8, NAD83
Échelle approximative

Carte 33
Septembre 2008

CARACTÉRISTIQUES PHYSIQUES	
Paramètres	Observations
Longueur du tronçon	60 m (site contigu au site 22)
Empiètement estimé en milieu aquatique	Aucun empiètement, site déjà stabilisé
Hauteur du talus	7 m
Inclinaison du talus	65 %
Vitesse d'écoulement	<input type="checkbox"/> Faible (< 1 m/s) <input checked="" type="checkbox"/> Moyenne (1 à 2 m/s) <input type="checkbox"/> Forte (> 2 m/s)
Variation du niveau d'eau	Non disponible
Qualification de l'érosion	<input checked="" type="checkbox"/> Faible à moyenne <input type="checkbox"/> Moyenne à forte <input type="checkbox"/> Forte

CARACTÉRISTIQUES DU MILIEU BIOLOGIQUE	
Végétation (Espèce)	Recouvrement (%)
Rubaniér sp.	30 %
Nénuphar sp.	15 %
Prêle sp.	30 %
Carex sp.	15 %
Peuplier deltoïde	5 %
Frêne blanc	5 %
Habitat du poisson	Composante de l'habitat
Abri	Grosses roches, beaucoup de plantes aquatiques
Frayère	Aucune

TYPE DE SUBSTRAT	
Granulométrie	Présence
Gros bloc (> 500 mm)	5 %
Bloc (250 à 500 mm)	0 %
Galet (80 à 250 mm)	10 %
Caillou (40 à 80 mm)	15 %
Gravier (5 à 40 mm)	0 %
Sable (0,125 à 5 mm)	50 %
Limon (< 0,125 mm)	15 %
Débris organiques	5 %



Caractérisation de l'habitat du poisson

Route 223 – Site 23

Tronçon à l'étude
 Sens du courant

Sources :
 Image satellite XEOS Imagerie inc., 2002.
 Données de projet, MTQ Québec, 2008.

Cartographie : **Tecsult Aecom**
 Fichier : A8542_al_034_c34_223-23_080915.fh9

0 5 10 m

MTM, fuseau 8, NAD83
 Échelle approximative

Carte 34
 Septembre 2008

TECSULT | AECOM **Transports Québec**



TYPE DE SUBSTRAT	
Granulométrie	Présence
Gros bloc (> 500 mm)	20 %
Bloc (250 à 500 mm)	20 %
Galet (80 à 250 mm)	0 %
Caillou (40 à 80 mm)	0 %
Gravier (5 à 40 mm)	0 %
Sable (0,125 à 5 mm)	40 %
Limon (< 0,125 mm)	20 %
Débris organiques	0 %

CARACTÉRISTIQUES DU MILIEU BIOLOGIQUE	
Végétation (Espèce)	Recouvrement (%)
Rubaniér sp.	30 %
Plantes submergées	50 %
Graminées sp.	10 %
Gazon	10 %
Habitat du poisson	Composante de l'habitat
Abri	Quelques roches
Frayère	Aucune

CARACTÉRISTIQUES PHYSIQUES	
Paramètres	Observations
Longueur du tronçon	60 m (site contigu au site 25)
Empiètement estimé en milieu aquatique	560 m ²
Hauteur du talus	7 m
Inclinaison du talus	69 %
Vitesse d'écoulement	<input type="checkbox"/> Faible (< 1 m/s) <input checked="" type="checkbox"/> Moyenne (1 à 2 m/s) <input type="checkbox"/> Forte (> 2 m/s)
Variation du niveau d'eau	Non disponible
Qualification de l'érosion	<input checked="" type="checkbox"/> Faible à moyenne <input type="checkbox"/> Moyenne à forte <input type="checkbox"/> Forte



Site 24

Rivière Richelieu

Caractérisation de l'habitat du poisson

Route 223 – Site 24

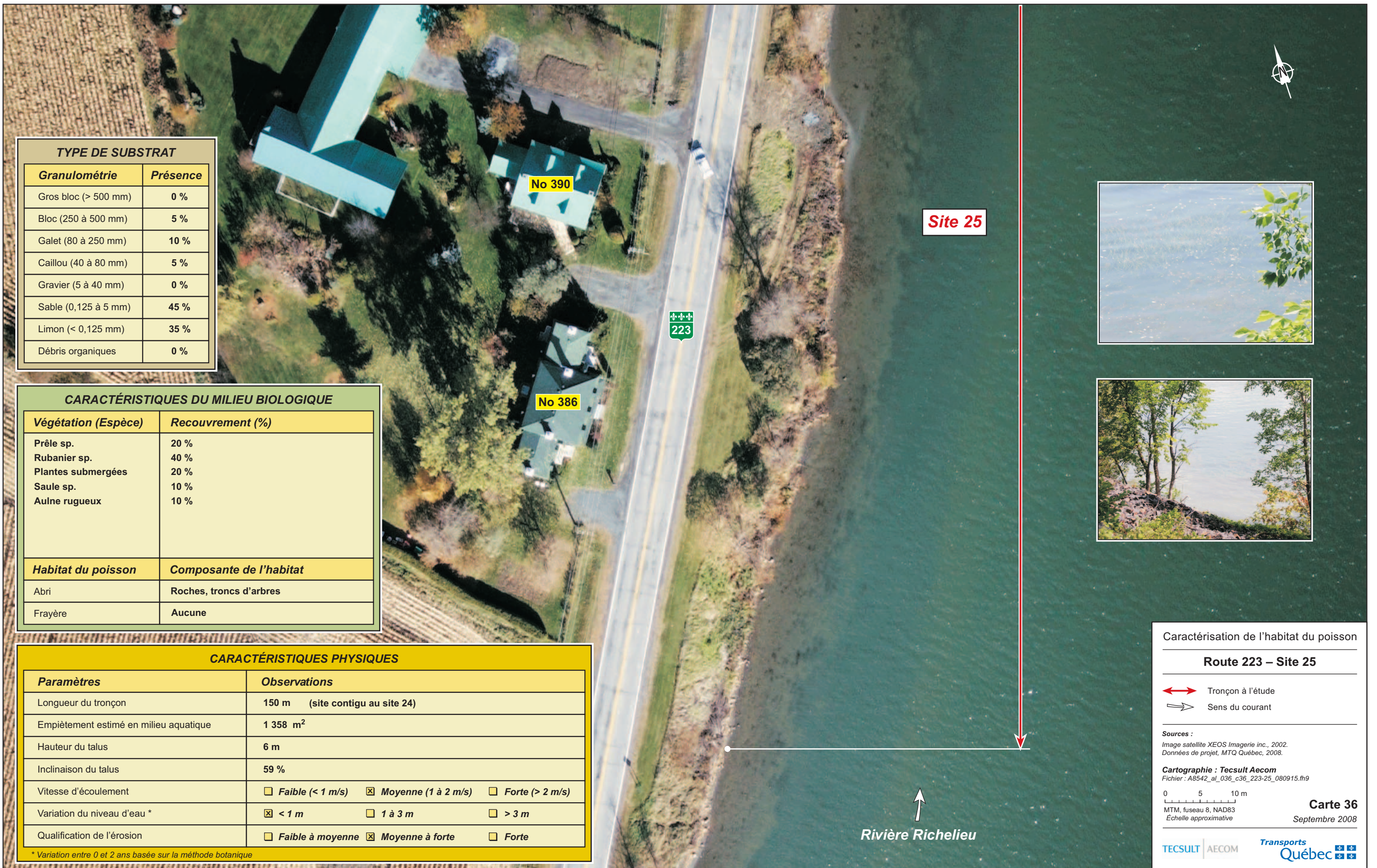
- Tronçon à l'étude
- Sens du courant

Sources :
Image satellite XEOS Imagerie inc., 2002.
Données de projet, MTQ Québec, 2008.

Cartographie : Tecsult Aecom
Fichier : A8542_al_035_c35_223-24_080915.fh9

0 5 10 m
MTM, fuseau 8, NAD83
Échelle approximative

Carte 35
Septembre 2008



TYPE DE SUBSTRAT	
Granulométrie	Présence
Gros bloc (> 500 mm)	0 %
Bloc (250 à 500 mm)	5 %
Galet (80 à 250 mm)	10 %
Caillou (40 à 80 mm)	5 %
Gravier (5 à 40 mm)	0 %
Sable (0,125 à 5 mm)	45 %
Limon (< 0,125 mm)	35 %
Débris organiques	0 %

CARACTÉRISTIQUES DU MILIEU BIOLOGIQUE	
Végétation (Espèce)	Recouvrement (%)
Prêle sp.	20 %
Rubaniér sp.	40 %
Plantes submergées	20 %
Saule sp.	10 %
Aulne rugueux	10 %
Habitat du poisson	Composante de l'habitat
Abri	Roches, troncs d'arbres
Frayère	Aucune

CARACTÉRISTIQUES PHYSIQUES	
Paramètres	Observations
Longueur du tronçon	150 m (site contigu au site 24)
Empiètement estimé en milieu aquatique	1 358 m ²
Hauteur du talus	6 m
Inclinaison du talus	59 %
Vitesse d'écoulement	<input type="checkbox"/> Faible (< 1 m/s) <input checked="" type="checkbox"/> Moyenne (1 à 2 m/s) <input type="checkbox"/> Forte (> 2 m/s)
Variation du niveau d'eau *	<input checked="" type="checkbox"/> < 1 m <input type="checkbox"/> 1 à 3 m <input type="checkbox"/> > 3 m
Qualification de l'érosion	<input type="checkbox"/> Faible à moyenne <input checked="" type="checkbox"/> Moyenne à forte <input type="checkbox"/> Forte

* Variation entre 0 et 2 ans basée sur la méthode botanique

Caractérisation de l'habitat du poisson

Route 223 – Site 25

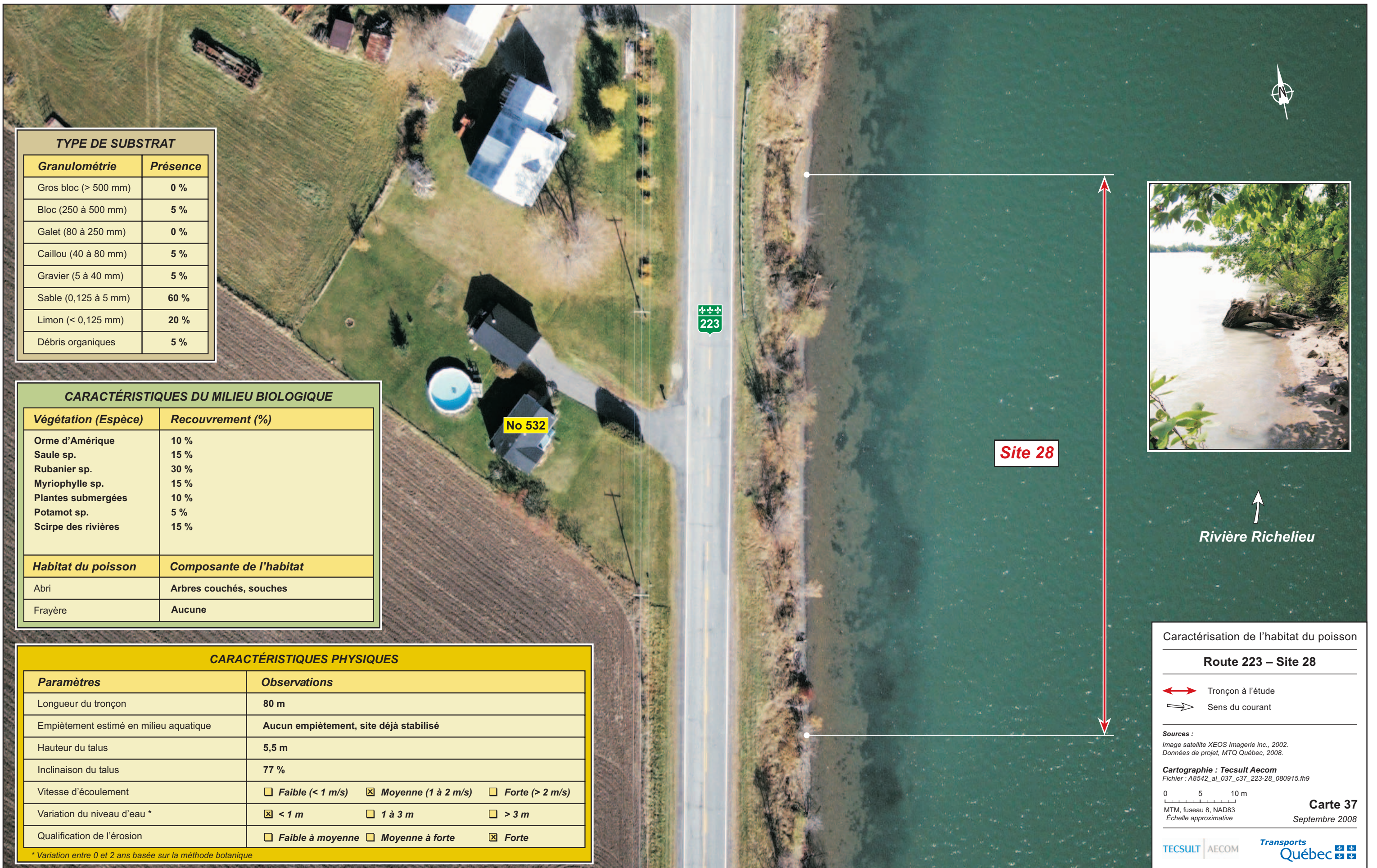
- Tronçon à l'étude
- Sens du courant

Sources :
Image satellite XEOS Imagerie inc., 2002.
Données de projet, MTQ Québec, 2008.

Cartographie : **Tecsult Aecom**
Fichier: A8542_al_036_c36_223-25_080915.m9

0 5 10 m
MTM, fuseau 8, NAD83
Échelle approximative

Carte 36
Septembre 2008



TYPE DE SUBSTRAT

Granulométrie	Présence
Gros bloc (> 500 mm)	0 %
Bloc (250 à 500 mm)	5 %
Galet (80 à 250 mm)	0 %
Caillou (40 à 80 mm)	5 %
Gravier (5 à 40 mm)	5 %
Sable (0,125 à 5 mm)	60 %
Limon (< 0,125 mm)	20 %
Débris organiques	5 %

CARACTÉRISTIQUES DU MILIEU BIOLOGIQUE

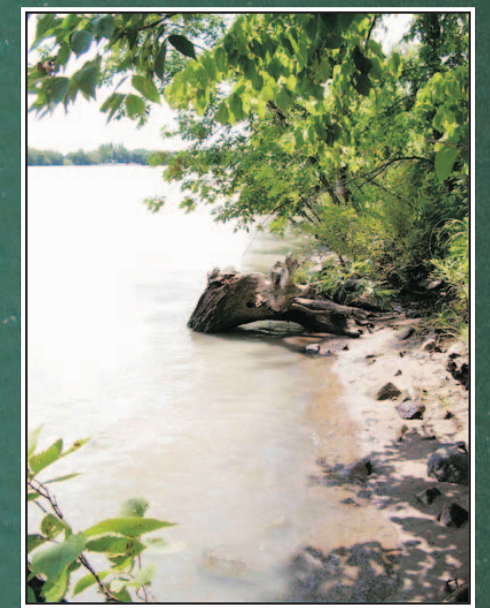
Végétation (Espèce)	Recouvrement (%)
Orme d'Amérique	10 %
Saule sp.	15 %
Rubaniér sp.	30 %
Myriophylle sp.	15 %
Plantes submergées	10 %
Potamot sp.	5 %
Scirpe des rivières	15 %

Habitat du poisson	Composante de l'habitat
Abri	Arbres couchés, souches
Frayère	Aucune

CARACTÉRISTIQUES PHYSIQUES

Paramètres	Observations
Longueur du tronçon	80 m
Empiètement estimé en milieu aquatique	Aucun empiètement, site déjà stabilisé
Hauteur du talus	5,5 m
Inclinaison du talus	77 %
Vitesse d'écoulement	<input type="checkbox"/> Faible (< 1 m/s) <input checked="" type="checkbox"/> Moyenne (1 à 2 m/s) <input type="checkbox"/> Forte (> 2 m/s)
Variation du niveau d'eau *	<input checked="" type="checkbox"/> < 1 m <input type="checkbox"/> 1 à 3 m <input type="checkbox"/> > 3 m
Qualification de l'érosion	<input type="checkbox"/> Faible à moyenne <input type="checkbox"/> Moyenne à forte <input checked="" type="checkbox"/> Forte

* Variation entre 0 et 2 ans basée sur la méthode botanique



Rivière Richelieu

Site 28

Caractérisation de l'habitat du poisson

Route 223 – Site 28

Tronçon à l'étude
 Sens du courant

Sources :
 Image satellite XEOS Imagerie inc., 2002.
 Données de projet, MTQ Québec, 2008.

Cartographie : Tecsalt Aecom
 Fichier : A8542_al_037_c37_223-28_080915.fh9

0 5 10 m
 MTM, fuseau 8, NAD83
 Échelle approximative

Carte 37
 Septembre 2008

TECSULT | AECOM Transports Québec

