

CARACTÉRISTIQUES PHYSIQUES	
Paramètres	Observations
Longueur du tronçon	40 m (site contigu au site 23)
Empiètement estimé en milieu aquatique	Aucun empiètement, site déjà stabilisé
Hauteur du talus	8 m
Inclinaison du talus	52 %
Vitesse d'écoulement	<input type="checkbox"/> Faible (< 1 m/s) <input checked="" type="checkbox"/> Moyenne (1 à 2 m/s) <input type="checkbox"/> Forte (> 2 m/s)
Variation du niveau d'eau	Non disponible
Qualification de l'érosion	<input checked="" type="checkbox"/> Faible à moyenne <input type="checkbox"/> Moyenne à forte <input type="checkbox"/> Forte

CARACTÉRISTIQUES DU MILIEU BIOLOGIQUE	
Végétation (Espèce)	Recouvrement (%)
Trèfle sp.	25 %
Graminées sp.	25 %
Alune rugueux	10 %
Frêne blanc	10 %
Rubaniér sp.	20 %
Prêle sp.	10 %
Habitat du poisson	Composante de l'habitat
Abri	Roches et arbres couchés
Frayère	Aucune

TYPE DE SUBSTRAT	
Granulométrie	Présence
Gros bloc (> 500 mm)	5 %
Bloc (250 à 500 mm)	10 %
Galet (80 à 250 mm)	0 %
Caillou (40 à 80 mm)	15 %
Gravier (5 à 40 mm)	10 %
Sable (0,125 à 5 mm)	50 %
Limon (< 0,125 mm)	10 %
Débris organiques	0 %



Localisation appropriée du site 22

Caractérisation de l'habitat du poisson

Route 223 – Site 22

Tronçon à l'étude
 Sens du courant

Sources :
 Image satellite XEOS Imagerie inc., 2002.
 Données de projet, MTQ Québec, 2008.

Cartographie : **Tecsult Aecom**
 Fichier : A8542_al_033_c33_223-22_080915.fn9

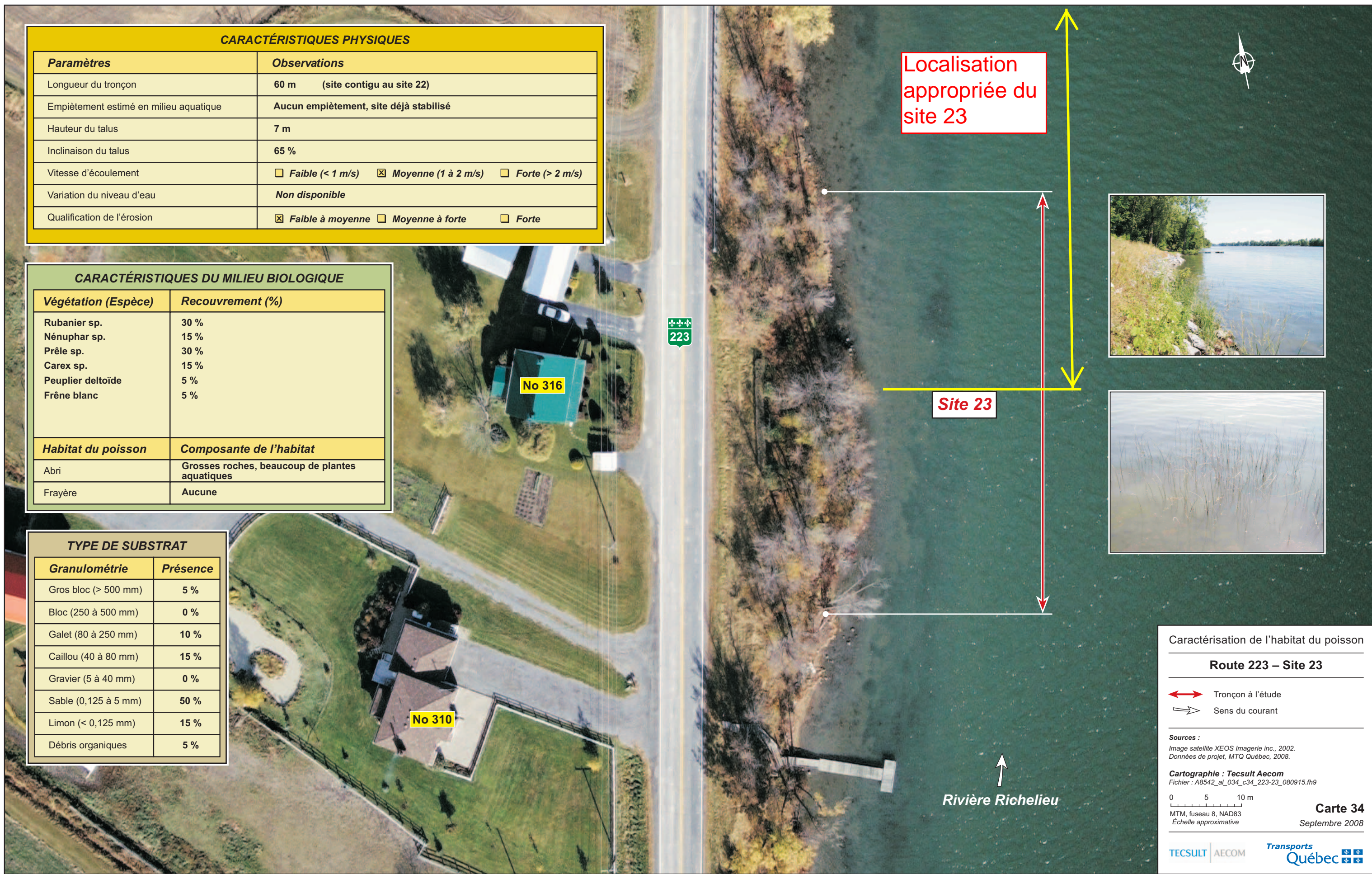
0 5 10 m
 MTM, fuseau 8, NAD83
 Échelle approximative

Carte 33
 Septembre 2008

CARACTÉRISTIQUES PHYSIQUES	
Paramètres	Observations
Longueur du tronçon	60 m (site contigu au site 22)
Empiètement estimé en milieu aquatique	Aucun empiètement, site déjà stabilisé
Hauteur du talus	7 m
Inclinaison du talus	65 %
Vitesse d'écoulement	<input type="checkbox"/> Faible (< 1 m/s) <input checked="" type="checkbox"/> Moyenne (1 à 2 m/s) <input type="checkbox"/> Forte (> 2 m/s)
Variation du niveau d'eau	Non disponible
Qualification de l'érosion	<input checked="" type="checkbox"/> Faible à moyenne <input type="checkbox"/> Moyenne à forte <input type="checkbox"/> Forte

CARACTÉRISTIQUES DU MILIEU BIOLOGIQUE	
Végétation (Espèce)	Recouvrement (%)
Rubaniér sp.	30 %
Nénuphar sp.	15 %
Prêle sp.	30 %
Carex sp.	15 %
Peuplier deltoïde	5 %
Frêne blanc	5 %
Habitat du poisson	Composante de l'habitat
Abri	Grosses roches, beaucoup de plantes aquatiques
Frayère	Aucune

TYPE DE SUBSTRAT	
Granulométrie	Présence
Gros bloc (> 500 mm)	5 %
Bloc (250 à 500 mm)	0 %
Galet (80 à 250 mm)	10 %
Caillou (40 à 80 mm)	15 %
Gravier (5 à 40 mm)	0 %
Sable (0,125 à 5 mm)	50 %
Limon (< 0,125 mm)	15 %
Débris organiques	5 %



Localisation appropriée du site 23

Site 23

Rivière Richelieu

Caractérisation de l'habitat du poisson
Route 223 – Site 23

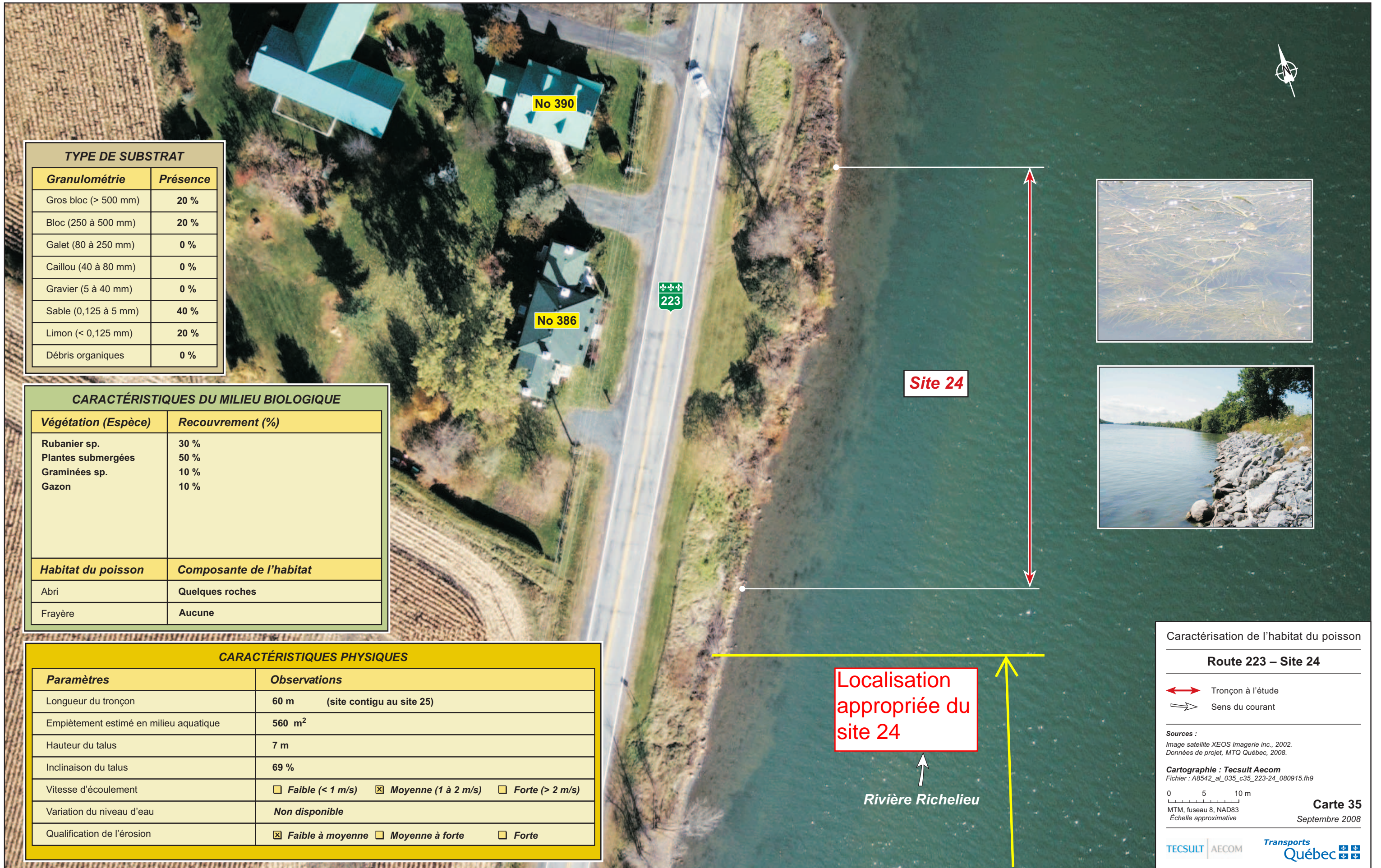
- Tronçon à l'étude
- Sens du courant

Sources :
Image satellite XEOS Imagerie inc., 2002.
Données de projet, MTQ Québec, 2008.

Cartographie : **Tecsult Aecom**
Fichier : A8542_al_034_c34_223-23_080915.fh9

0 5 10 m
MTM, fuseau 8, NAD83
Échelle approximative

Carte 34
Septembre 2008



TYPE DE SUBSTRAT	
Granulométrie	Présence
Gros bloc (> 500 mm)	20 %
Bloc (250 à 500 mm)	20 %
Galet (80 à 250 mm)	0 %
Caillou (40 à 80 mm)	0 %
Gravier (5 à 40 mm)	0 %
Sable (0,125 à 5 mm)	40 %
Limon (< 0,125 mm)	20 %
Débris organiques	0 %

CARACTÉRISTIQUES DU MILIEU BIOLOGIQUE	
Végétation (Espèce)	Recouvrement (%)
Rubaniér sp.	30 %
Plantes submergées	50 %
Graminées sp.	10 %
Gazon	10 %
Habitat du poisson	Composante de l'habitat
Abri	Quelques roches
Frayère	Aucune

CARACTÉRISTIQUES PHYSIQUES	
Paramètres	Observations
Longueur du tronçon	60 m (site contigu au site 25)
Empiètement estimé en milieu aquatique	560 m ²
Hauteur du talus	7 m
Inclinaison du talus	69 %
Vitesse d'écoulement	<input type="checkbox"/> Faible (< 1 m/s) <input checked="" type="checkbox"/> Moyenne (1 à 2 m/s) <input type="checkbox"/> Forte (> 2 m/s)
Variation du niveau d'eau	Non disponible
Qualification de l'érosion	<input checked="" type="checkbox"/> Faible à moyenne <input type="checkbox"/> Moyenne à forte <input type="checkbox"/> Forte



Site 24

Localisation appropriée du site 24

Rivière Richelieu

Caractérisation de l'habitat du poisson

Route 223 – Site 24

- Tronçon à l'étude
- Sens du courant

Sources :
Image satellite XEOS Imagerie inc., 2002.
Données de projet, MTQ Québec, 2008.

Cartographie : Tecsult Aecom
Fichier : A8542_al_035_c35_223-24_080915.fh9

0 5 10 m
MTM, fuseau 8, NAD83
Échelle approximative

Carte 35
Septembre 2008