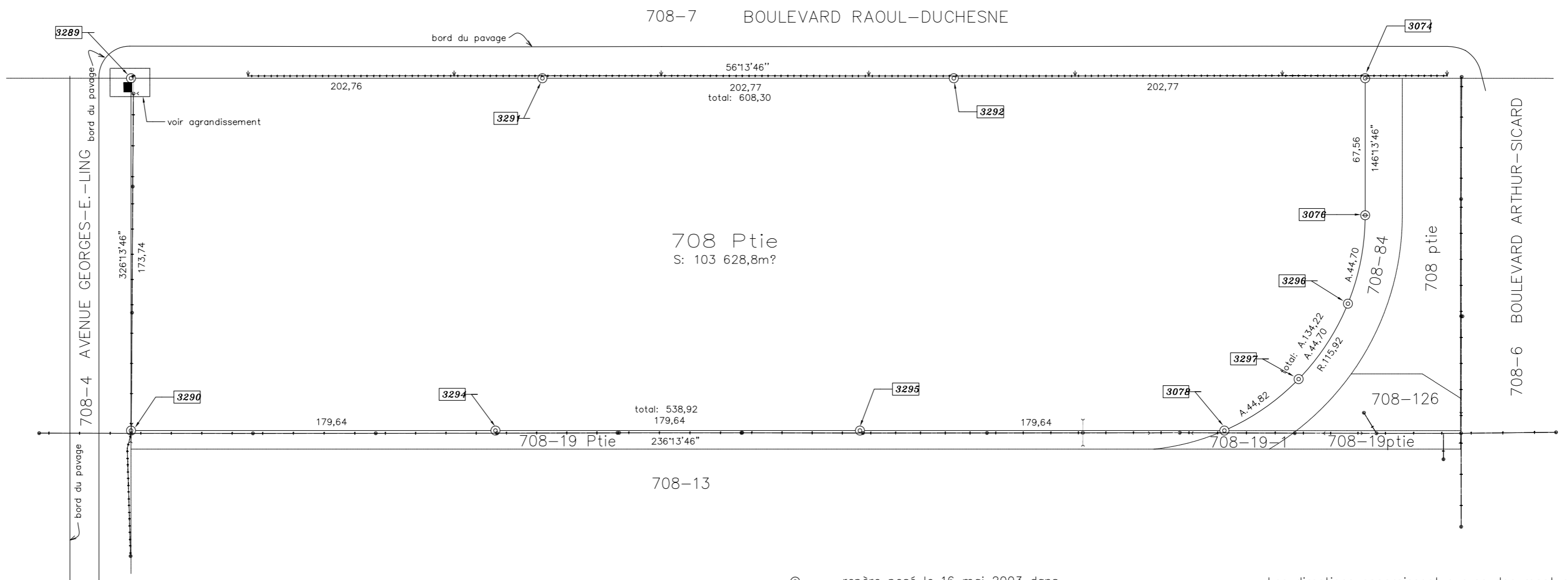
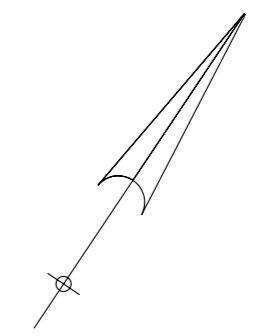


AGRANDISSEMENT
Echelle: 1 : 250



© . . . repère posé le 16 mai 2003 dans le but d'une transaction immobilière et identifié PIERRE BRODEUR, A.C. (1726)
Dates de levé des lieux: 9, 14, 16 et 20 mai 2003
Echelle: 1 : 2000

Les directions apparaissant sur ce document sont des gisements en référence au système SCOPQ (fuseau 8) NAD 83.
Les mesures indiquées sur ce document sont en mètres (SI). 1 pied = 0,3048 m

LÉGENDE	
• . . .	poteau
—	hauban
⊙	lamadaire
—	câbles aériens
—	câbles souterrains

PLAN ACCOMPAGNANT LE RAPPORT DE L'ARPENTEUR-GÉOMETRE

		ÉLANDE BRODEUR LÉVESQUE PARD <i>Arpenteurs-géomètres, conseils</i>		Téléphone: (819) 374-2431 • (819) 378-7557 Télécopieur: (819) 374-0791
Lot (s):	une partie du lot 708	Vraie copie de l'original, émise le		
Cadastre:	PAROISSE DE NOTRE-DAME-DE-LA-NATIVITE-DE-BECANCOUR	Par:		
Municipalité:	VILLE DE BECANCOUR	PIERRE BRODEUR arpenteur-géomètre		
Circonscription foncière:	NICOLET	Préparé à Trois-Rivières, le 21 mai 2003		
Re:	TRANS-CANADA ENERGY	Par:		
Minute:	4961	Ce plan ne peut être utilisé à d'autres fins que pour lesquelles il est destiné et fait partie intégrante du rapport de l'arpenteur-géomètre.		
Dossier:	03-318			