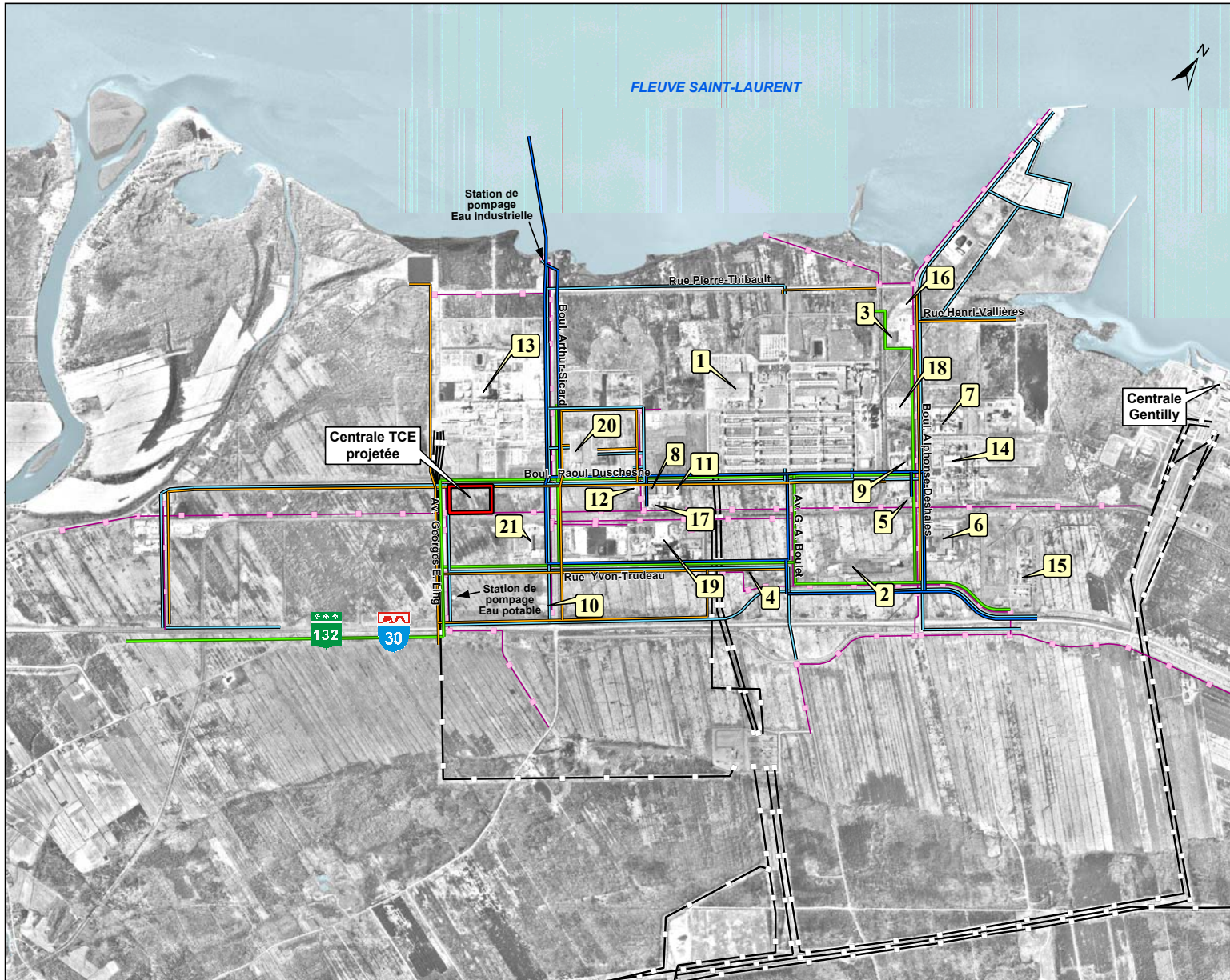


Figure 12



- Principales Infrastructures**
- Électricité 600 V - 25 kV
  - Électricité 120 kV - 230 kV
  - Gaz naturel
  - Eau potable
  - Eau industrielle
  - Égout sanitaire

- Principales Industries**
- 1 - Aluminerie de Bécancour inc.
  - 2 - Aluminerie de Bécancour inc. (entrepôt)
  - 3 - Bécancour Express inc.
  - 4 - Béton Maskimo
  - 5 - Biraghi Canada, Fintube Canada inc.
  - 6 - Canadoil Forge Itée
  - 7 - Atofina Canada inc.
  - 8 - Hydrexel inc.
  - 9 - HydrogenAL
  - 10 - Société du parc industriel et portuaire de Bécancour
  - 11 - Investissements Marthelco inc.
  - 12 - Multi-Pièces Blanchette inc.
  - 13 - Norsk Hydro Canada inc.
  - 14 - Société PCI Chimie Canada
  - 15 - Petresa Canada inc.
  - 16 - Quality Carriers inc.
  - 17 - Recyclage d'aluminium Québec inc.
  - 18 - Société Canadienne de sel
  - 19 - Silicium Bécancour inc.
  - 20 - Usine de tige de Bécancour
  - 21 - RHI Canada inc.

Titre				
<b>Principales industries et infrastructures de la zone d'étude</b>				
Projet				
<b>CENTRALE DE COGÉNERATION PARC INDUSTRIEL DE BÉCANCOUR</b>				
Directeur projet	Dessiné par	Vérifié par		
R. Auger	C. LaRoche	C. Côté		
Client		Consultant		
Échelle		Numéro de projet	Nom du fichier	
0 250 500 m		603215	F12_Industrie Becancour.mxd	
01	21/05/2003	Préliminaire	C. L.	C. C.
No.	Date	Description	Dessiné	Vérifié