



RAPPORT DE PESCA ENVIRONNEMENT INC.

MINISTÈRE DES TRANSPORTS DU QUÉBEC

Évaluation environnementale de trois sites d'intervention le long de la route 132 Maria – St-Siméon - Bonaventure

Rapport technique



574, boul. Perron Est
Case postale 11
Maria (Québec)
G0C 1Y0

Téléphone : (418) 759-3605
Télécopieur : (418) 759-5524
Courrier électronique : adm@pescaenvironnement.com

Le 25 octobre 2002

***Évaluation environnementale de trois sites d'intervention le long de la route 132
Maria – St-Siméon - Bonaventure***

Numéro de réf. 9830

Responsable du projet au ministère des Transports du Québec : M. Robert Delisle, biologiste

Équipe de travail de PESCA Environnement

Coordination des travaux : Marjolaine Castonguay, bio., M. Sc.

Préparation du rapport : Marjolaine Castonguay, bio., M. Sc.
Julie Dugas, biologiste

Cartographie: Geneviève Tremblay, technicienne de la faune

Travaux de terrain (1998) : Steeve Bujold, technicien de la faune

Référence à citer :

PESCA Environnement. 2002. *Évaluation environnementale de trois sites d'intervention le long de la route 132. Maria – St-Siméon - Bonaventure*
Rapport technique remis au ministère des Transports du Québec.

Table des matières

	Page
1. Mise en contexte	1
2. Localisation des secteurs d'étude	1
3. Résultats d'inventaires	2
Tableau 1. Répartition et coordonnées géographiques des sections d'inventaires	1
Tableau 2. État de la marée lors des travaux d'inventaires.	2

1. MISE EN CONTEXTE

Le présent rapport s'inscrit dans le cadre d'un processus d'évaluation environnementale de secteurs en milieu côtier localisés le long de la route 132 en Gaspésie. C'est en 1998 que l'équipe de PESCA Environnement a été mandatée pour effectuer les relevés de terrain dans chacun des secteurs. Les résultats de ces inventaires serviront au ministère des Transports du Québec pour évaluer les impacts de travaux de protection sur les composantes floristiques et fauniques des milieux ciblés.

2. LOCALISATION DES SECTEURS D'ÉTUDE

Trois secteurs côtiers ont été identifiés dans le cadre des inventaires et ils sont situés dans les localités de Bonaventure, St-Siméon et Maria. Au total, onze transects d'inventaires ont été réalisées pour l'ensemble des secteurs. La répartition et les coordonnées géographiques des sections d'inventaires sont présentées au tableau suivant.

Tableau 1. Répartition et coordonnées géographiques des sections d'inventaires.

Secteur	Section	Localisation de la section	Latitude	Longitude
Bonaventure	1	En face du Château Blanc	48°02'41'' N	65°29'38'' O
Bonaventure	2	En face du Motel de la Plage	48°03'39'' N	65°31'19'' O
Bonaventure	3	En face de la Poissonnerie	48°02'58'' N	65°30'10'' O
Bonaventure	4	En face du petit garage Irving	48°03'10'' N	65°30'31'' O
Bonaventure	5	L'anse avant le garage Nissan	48°04'01'' N	65°31'58'' O
Bonaventure	6	Pointe est du Parc de l'Île	48°03'53'' N	65°32'39'' O
St-Siméon	7	Section médiane, Parc de l'Île	48°03'55'' N	65°32'50'' O
St-Siméon	8	Section ouest, Parc de l'Île	48°04'03'' N	65°33'08'' O
St-Siméon	9	Zone enrochée, en face de l'église	48°04'14'' N	65°34'23'' O
St-Siméon	10	Zone non enrochée, en face de la station-service	48°04'11'' N	65°34'00'' O
Maria	11	Banc de Maria	48°08'16'' N	66°01'40'' O

3. RÉSULTATS D'INVENTAIRES

Les inventaires ont été réalisés les 9, 12 et 13 octobre 1998. Les onze transects d'inventaires avaient une longueur de 100 mètres chacun, le point 0 mètre de chaque transect correspondant à la limite de la marée haute moyenne. L'état et le marnage de la marée lors des travaux se résument ainsi.

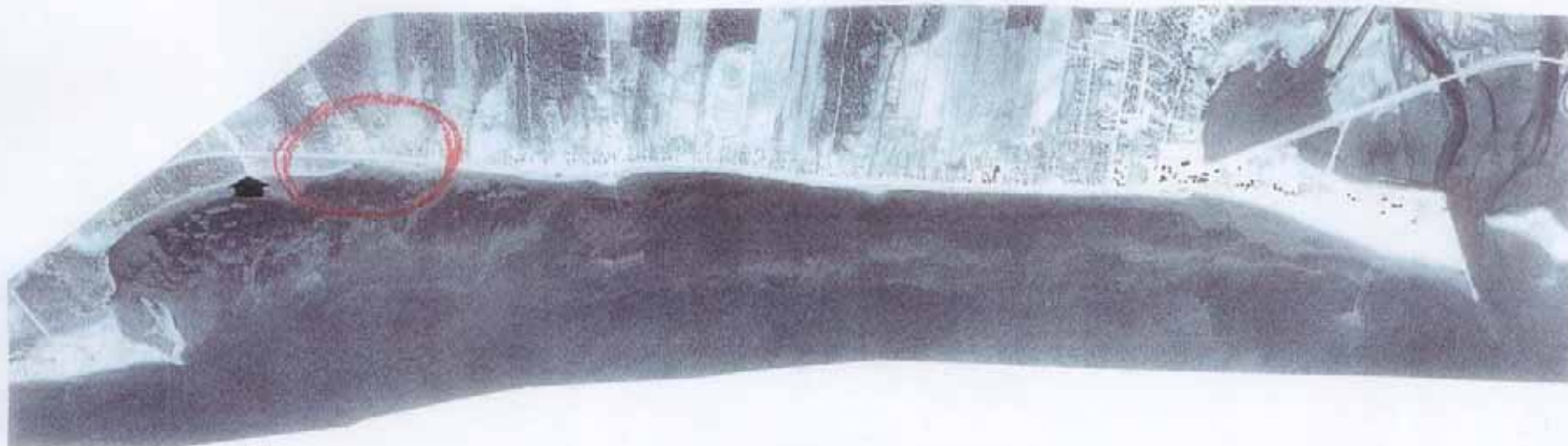
Tableau 2. État de la marée lors des travaux d'inventaires.

<i>Section</i>	<i>Date</i>	<i>Heure inventaire</i>	<i>État de la marée</i>	<i>Marnage</i>
1	12 octobre 1998	14h00	Basse	0,4 mètre
2	12 octobre 1998	15h00	Basse + 1,0 heure	0,4 mètre
3	12 octobre 1998	16h00	Basse + 2,0 heures	0,4 mètre
4	12 octobre 1998	17h00	Haute - 2,5 heures	1,4 mètre
5	09 octobre 1998	14h00	Haute - 2,5 heures	1,5 mètre
6	09 octobre 1998	15h30	Haute - 1,0 heure	1,5 mètre
7	09 octobre 1998	16h30	Haute	1,5 mètre
8	09 octobre 1998	17h30	Haute + 1,0 heure	1,5 mètre
9	12 octobre 1998	10h00	Haute + 2,5 heures	1,5 mètre
10	12 octobre 1998	11h00	Basse - 2,5 heures	0,4 mètre
11	13 octobre 1998	10h00	Basse - 2,0 heures	0,5 mètre

Les données suivantes ont été récoltées le long des transects à intervalles réguliers :

- granulométrie
- végétation
- faune ichthyenne observée
- types d'invertébrés
- profondeur de l'eau.

Les résultats des inventaires sont présentés ci-après à l'aide de tableaux et de photographies aériennes. Les photographies prises lors des échantillonnages ont déjà été déposées auprès du ministère des Transports en 1998.



5

Section 5: L'anse avant Garage Nissan

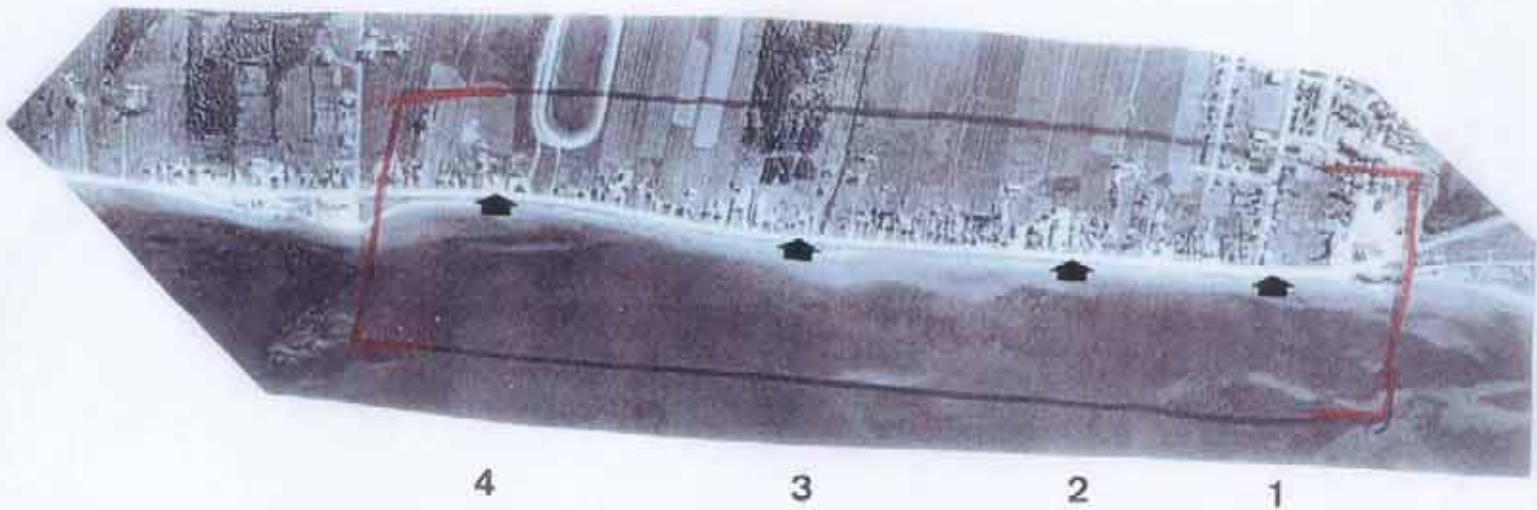
Distance de la rive (m)	Profondeur de l'eau (m)	Granulométrie	Végétation	Poissons	Crustacés	Mollusques Autres	
0		Silt	Zostère ++++		Gammaré	Mye	Zone très homogène
5		Silt	Laminaire +			Littorine	
10		Silt	Mousse d'Irlande				Algues échouées très abondant
20		Silt	Fucus disticus evanescens				
30		Silt	Chondrus crispus				
50		Silt	Percursaria percusa				
70		Silt	Agare criblée				
100	0,3	Silt	Ascophyle noueuse				



11

Section 11: Banc de Maria

Distance de la rive (m)	Profondeur de l'eau (m)	Granulométrie	Végétation	Poissons	Crustacés	Mollusques Autres
0		Sable				
5		Sable				Myes
10		Sable				Myes
20		Sable				
30		Sable				
50		Sable				
70		Sable				
100	3,0	Sable				



Section 1: En face du Château Blanc.

Distance de la rive (m)	Profondeur de l'eau (m)	Granulométrie	Végétation	Poissons	Crustacés	Mollusques	Observations
0		sable-caillou	0				
5		sable-caillou	Zostère +				
10		sable-caillou	Zostère +				
20		gravier-caillou	Zostère ++				
30		gravier-caillou	Zostère ++				
50		gravier-caillou	Zostère ++				
70		caillou-galet	Zostère +			Étoile de mer +	
100	1,3	caillou-galet	Main-de-mer-palmée +			Littorine +++ Moule bleue +	

Section 2: En face du Motel de la Plage

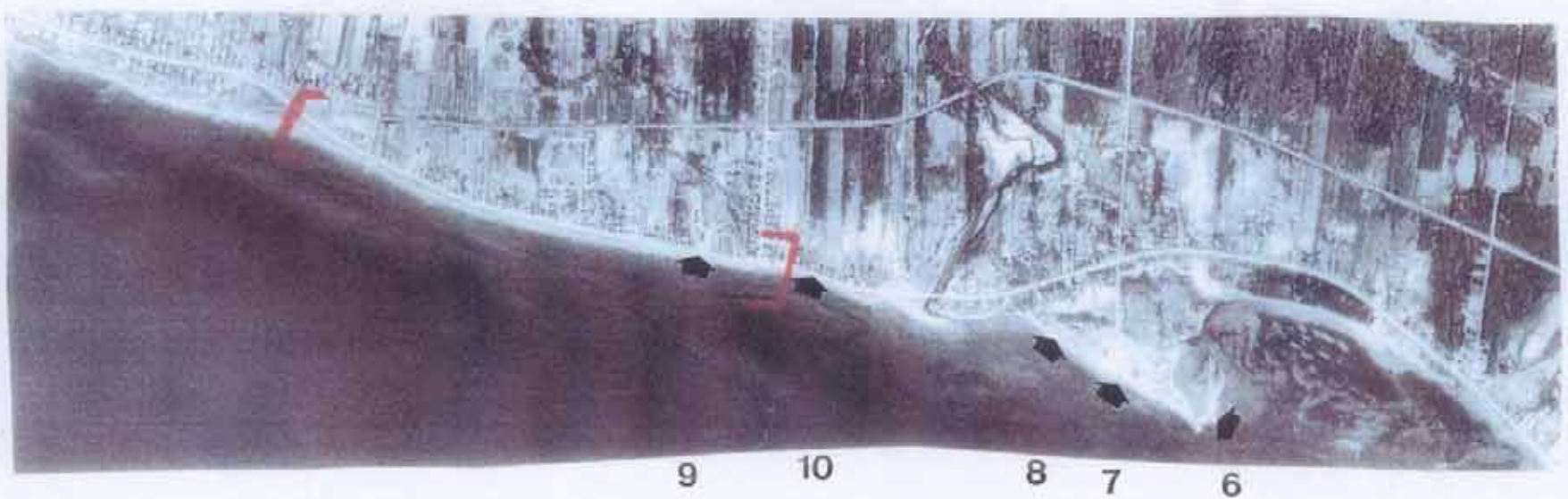
Distance de la rive (m)	Profondeur de l'eau (m)	Granulométrie	Végétation	Poissons	Crustacés	Mollusques
0		galet	0			
5		caillou-gravier	Fucus +		Crabe +	Littorine +
10		caillou-gravier	Fucus +		Crabe +	Littorine + Moule bleue +
20		caillou-gravier	Fucus +		Crabe +	Littorine +
30		caillou-gravier	Zostère + Main-de-mer-palmée +	Plic		Moule bleue ++
50		caillou-gravier				Moule bleue ++
70		caillou-gravier	Zostère + Main-de-mer-palmée +			Moule bleue ++
100	1,3	caillou-gravier				Moule bleue ++

Section 3: En face de la Poissonnerie

Distance de la rive (m)	Profondeur de l'eau (m)	Granulométrie	Végétation	Poissons	Crustacés	Mollusques Autres
0		galet-bloc	0			
5		galet-bloc				Littorine +++
10		caillou-gravier	Zostère ++ Laminaire		Crabe +	Littorine + Moule bleue +
20		caillou-gravier	Zostère ++		Crabe +	Littorine +
30		caillou-gravier	Zostère + Fucus			étoile de mer
50		argile				
70		caillou-gravier	Zostère			
100	1,3	caillou-gravier				

Section 4: En face du petit garage Irving

Distance de la rive (m)	Profondeur de l'eau (m)	Granulométrie	Végétation	Poissons	Crustacés	Mollusques Autres
0		bloc-gravier	Fucus			
5		bloc-gravier	Fucus			
10		sable-caillou	Zostère ++			
20		sable	Fucus			
30		sable-caillou				
50		cailloux				
70		cailloux	Zostère			
100	1,3	caillou-gravier	Zostère ++		Homard	Haut-fond de zostère



Section 6: Pointe Est du Parc de l'île, Saint-Siméon

Distance de la rive (m)	Profondeur de l'eau (m)	Granulométrie	Végétation	Poissons	Crustacés	Mollusques Autres
0		Gravier				
5		gravier				
10		gravier				
20		Cailloux-gravier				
30		Cailloux-gravier	laminaire	crapaud de mer	20 crabes	Littorine
50		Sable		poissons juvéniles		Étoile de mer
70		caillou-galet	Fucus			
100	3,0	caillou-galet				

Section où la vie animale semble la plus abondante

Section 7: Section médiane, Parc de l'île, Saint-Siméon

Distance de la rive (m)	Profondeur de l'eau (m)	Granulométrie	Végétation	Poissons	Crustacés	Mollusques Autres
0		Gravier				
5		caillou-galet	Fucus			
10		caillou-gravier	Fucus			
20		Cailloux-gravier	Zostère			
30		caillou	laminaire			Littorine
50		caillou	Main-de-mer-palmée			Étoile de mer
70		caillou	Fucus, laminaire			
100	2,0	caillou				

Végétation plus abondante

Section 8: Section Ouest, Parc de l'île, Saint-Siméon

Distance de la rive (m)	Profondeur de l'eau (m)	Granulométrie	Végétation	Poissons	Crustacés	Mollusques Autres
0		Gravier				
5		sable				
10		sable				
20		sable				
30		caillou	Zostère			
50	2,0	caillou	Zostère			
70		caillou-galet	laminaire	pie		
100	2,5	caillou-galet				

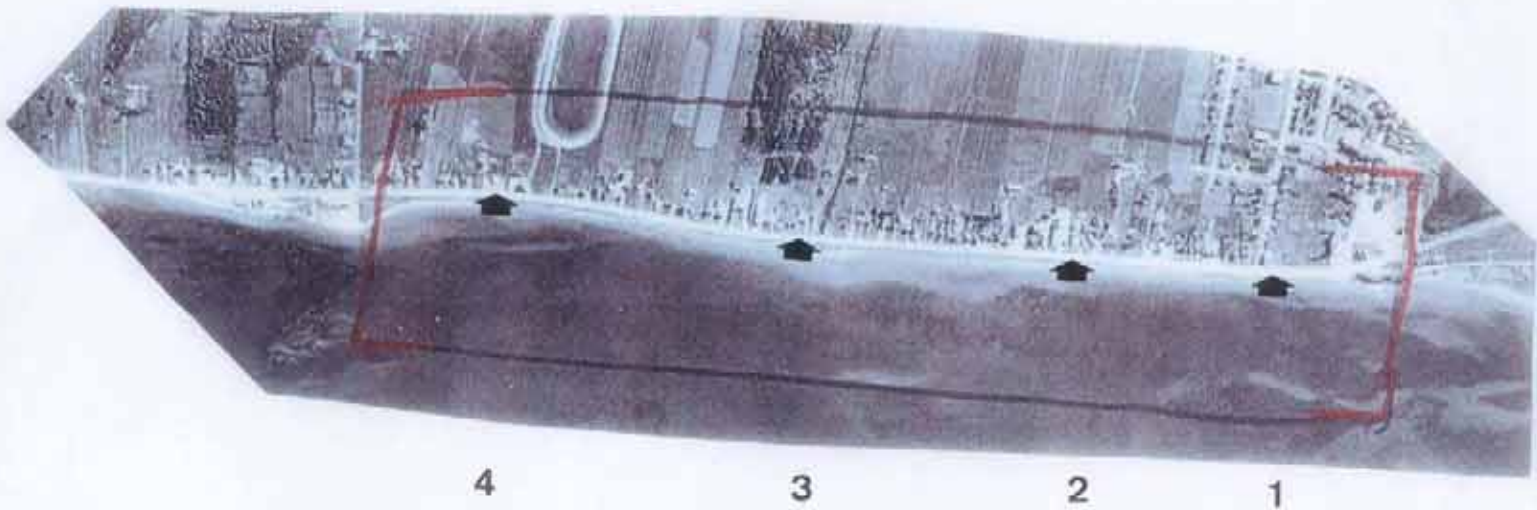
Section plus pauvre

Section 9: Saint-Siméon, Zone enrochée, en face de l'église.

Distance de la rive (m)	Profondeur de l'eau (m)	Granulométrie	Végétation	Poissons	Crustacés	Mollusques Autres
0		Galet-caillou				
5		sable				
10		sable				
20		caillou-galet	Zostère		crabe ++	Étoile de mer
30	1,5	caillou-galet	Zostère			Littorine
50		sable				Étoile de mer
70		sable-caillou	Zostère			Étoile de mer +++
100		sable-caillou	Main-de-mer palmée			Étoile de mer +++

Section 10: Saint-Siméon, Zone non-enrochée, en face de la station-service.

Distance de la rive (m)	Profondeur de l'eau (m)	Granulométrie	Végétation	Poissons	Crustacés	Mollusques Autres
0		Galet-bloc				
5		Galet-bloc	Fucus			moule +++
10		sable-galet	Fucus		crabe ++	Littorine
20		sable-galet	Zostère		crabe ++	Étoile de mer
30		Galet-bloc				
50		sable				
70		sable	Zostère			
100		caillou	Fucus, laminaire			



Section 1: En face du Château Blanc.

Distance de la rive (m)	Profondeur de l'eau (m)	Granulométrie	Végétation	Poissons	Crustacés	Mollusques	Observations
0		sable-caillou	0				
5		sable-caillou	Zostère +				
10		sable-caillou	Zostère +				
20		gravier-caillou	Zostère ++				
30		gravier-caillou	Zostère ++				
50		gravier-caillou	Zostère ++				
70		caillou-galet	Zostère +			Étoile de mer +	
100	1,3	caillou-galet	Main-de-mer-palmée +			Littorine +++ Moule bleue +	

Section 2: En face du Motel de la Plage

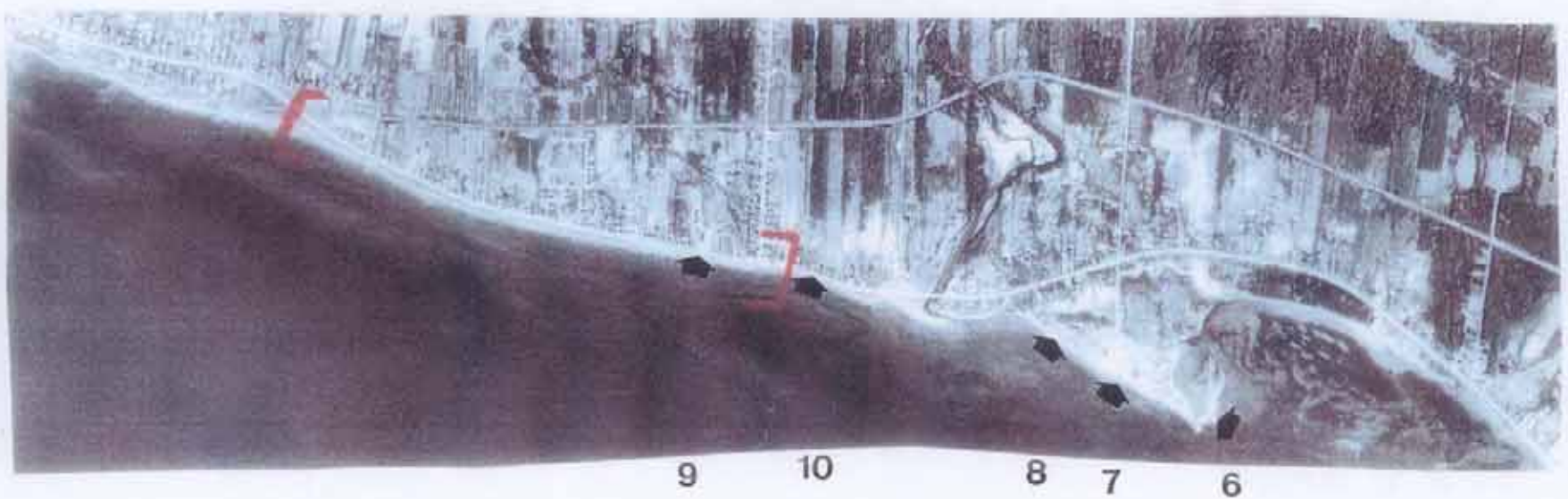
Distance de la rive (m)	Profondeur de l'eau (m)	Granulométrie	Végétation	Poissons	Crustacés	Mollusques
0		galet	0			
5		caillou-gravier	Fucus +		Crabe +	Littorine +
10		caillou-gravier	Fucus +		Crabe +	Littorine + Moule bleue +
20		caillou-gravier	Fucus +		Crabe +	Littorine +
30		caillou-gravier	Zostère + Main-de-mer-palmée +	Plic		Moule bleue ++
50		caillou-gravier				Moule bleue ++
70		caillou-gravier	Zostère + Main-de-mer-palmée +			Moule bleue ++
100	1,3	caillou-gravier				Moule bleue ++

Section 3: En face de la Poissonnerie

Distance de la rive (m)	Profondeur de l'eau (m)	Granulométrie	Végétation	Poissons	Crustacés	Mollusques Autres
0		galet-bloc	0			
5		galet-bloc				Littorine +++
10		caillou-gravier	Zostère ++ Laminaire		Crabe +	Littorine + Moule bleue +
20		caillou-gravier	Zostère ++		Crabe +	Littorine +
30		caillou-gravier	Zostère + Fucus			étoile de mer
50		argile				
70		caillou-gravier	Zostère			
100	1,3	caillou-gravier				

Section 4: En face du petit garage Irving

Distance de la rive (m)	Profondeur de l'eau (m)	Granulométrie	Végétation	Poissons	Crustacés	Mollusques Autres
0		bloc-gravier	Fucus			
5		bloc-gravier	Fucus			
10		sable-caillou	Zostère ++			
20		sable	Fucus			
30		sable-caillou				
50		cailloux				
70		cailloux	Zostère			
100	1,3	caillou-gravier	Zostère ++		Homard	Haut-fond de zostère



Section 6: Pointe Est du Parc de l'île, Saint-Siméon

Distance de la rive (m)	Profondeur de l'eau (m)	Granulométrie	Végétation	Poissons	Crustacés	Mollusques Autres
0		Gravier				
5		gravier				
10		gravier				
20		Cailloux-gravier				
30		Cailloux-gravier	laminaire	crapaud de mer poissons juvéniles	20 crabes	Littorine Étoile de mer
50		Sable				
70		caillou-galet	Fucus			
100	3,0	caillou-galet				

Section où la vie animale semble la plus abondante

Section 7: Section médiane, Parc de l'île, Saint-Siméon

Distance de la rive (m)	Profondeur de l'eau (m)	Granulométrie	Végétation	Poissons	Crustacés	Mollusques Autres
0		Gravier				
5		caillou-galet	Fucus			
10		caillou-gravier	Fucus			
20		Cailloux-gravier	Zostère			
30		caillou	laminaire			Littorine Étoile de mer
50		caillou	Main-de-mer-palmée			
70		caillou	Fucus, laminaire			
100	2,0	caillou				Végétation plus abondante

Section 8: Section Ouest, Parc de l'île, Saint-Siméon

Distance de la rive (m)	Profondeur de l'eau (m)	Granulométrie	Végétation	Poissons	Crustacés	Mollusques Autres
0		Gravier				
5		sable				
10		sable				
20		sable				
30		caillou	Zostère			
50	2,0	caillou	Zostère			
70		caillou-galet	laminaire	pie		
100	2,5	caillou-galet				

Section plus pauvre

Section 9: Saint-Siméon, Zone enrochée, en face de l'église.

Distance de la rive (m)	Profondeur de l'eau (m)	Granulométrie	Végétation	Poissons	Crustacés	Mollusques Autres
0		Galet-caillou				
5		sable				
10		sable				
20		caillou-galet	Zostère		crabe ++	Étoile de mer
30	1,5	caillou-galet	Zostère			Littorine Étoile de mer
50		sable				Étoile de mer +++
70		sable-caillou	Zostère			Étoile de mer +++
100		sable-caillou	Main-de-mer palmée			Étoile de mer +++

Section 10: Saint-Siméon, Zone non-enrochée, en face de la station-service.

Distance de la rive (m)	Profondeur de l'eau (m)	Granulométrie	Végétation	Poissons	Crustacés	Mollusques Autres
0		Galet-bloc				
5		Galet-bloc	Fucus			moule +++
10		sable-galet	Fucus		crabe ++	Littorine
20		sable-galet	Zostère		crabe ++	Étoile de mer
30		Galet-bloc				
50		sable				
70		sable	Zostère			
100		caillou	Fucus, laminaire			