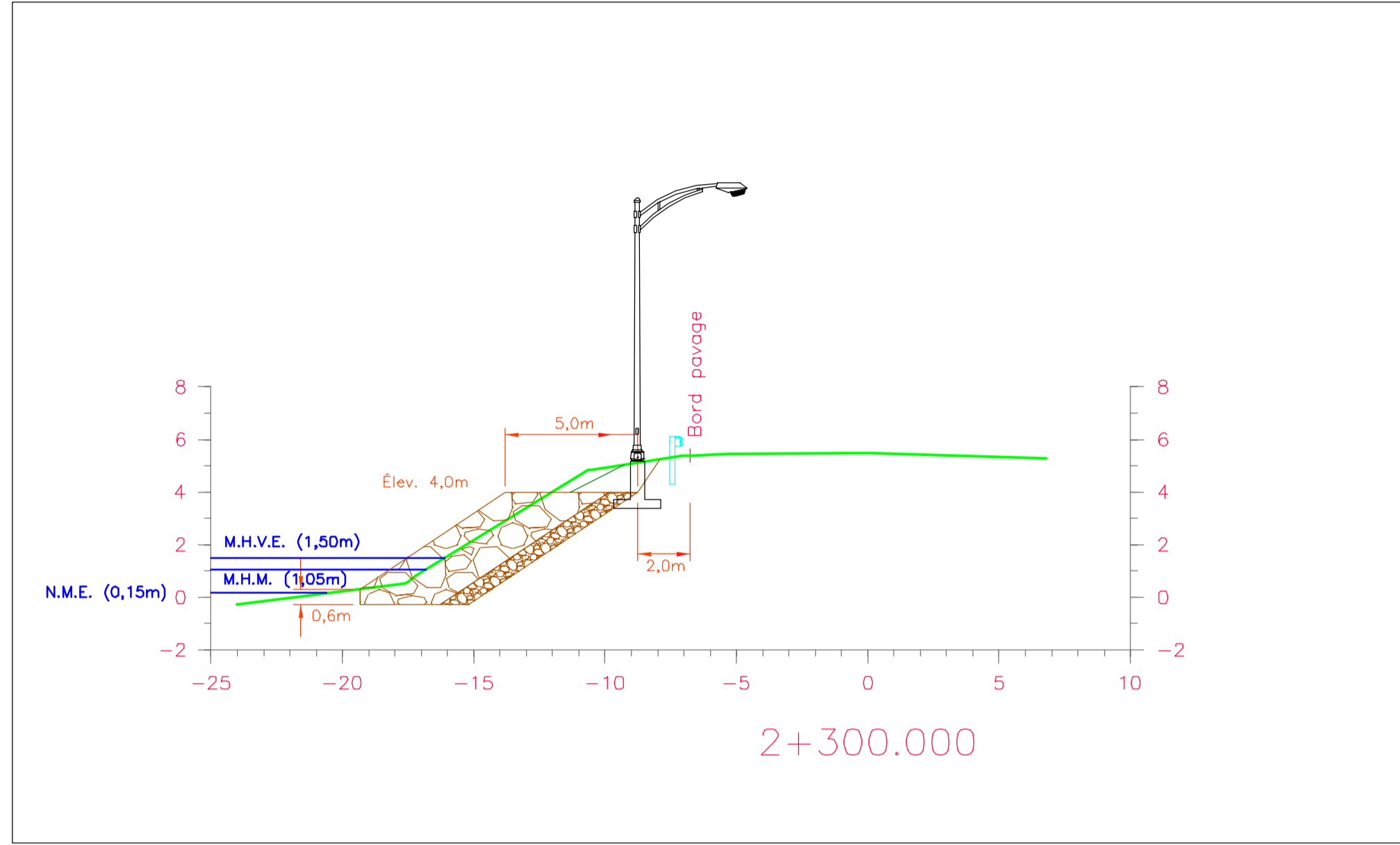


SAINT-SIMÉON

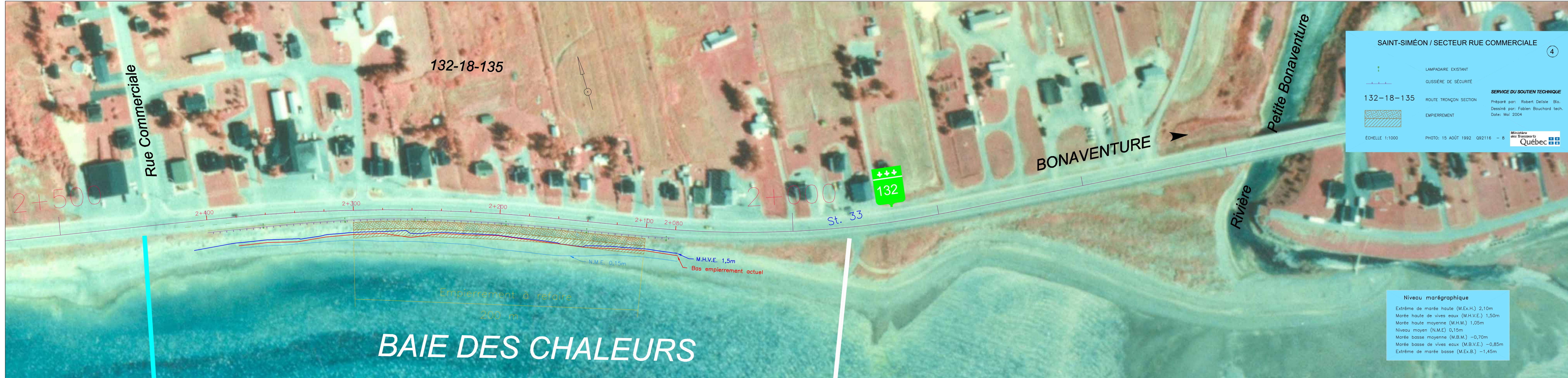
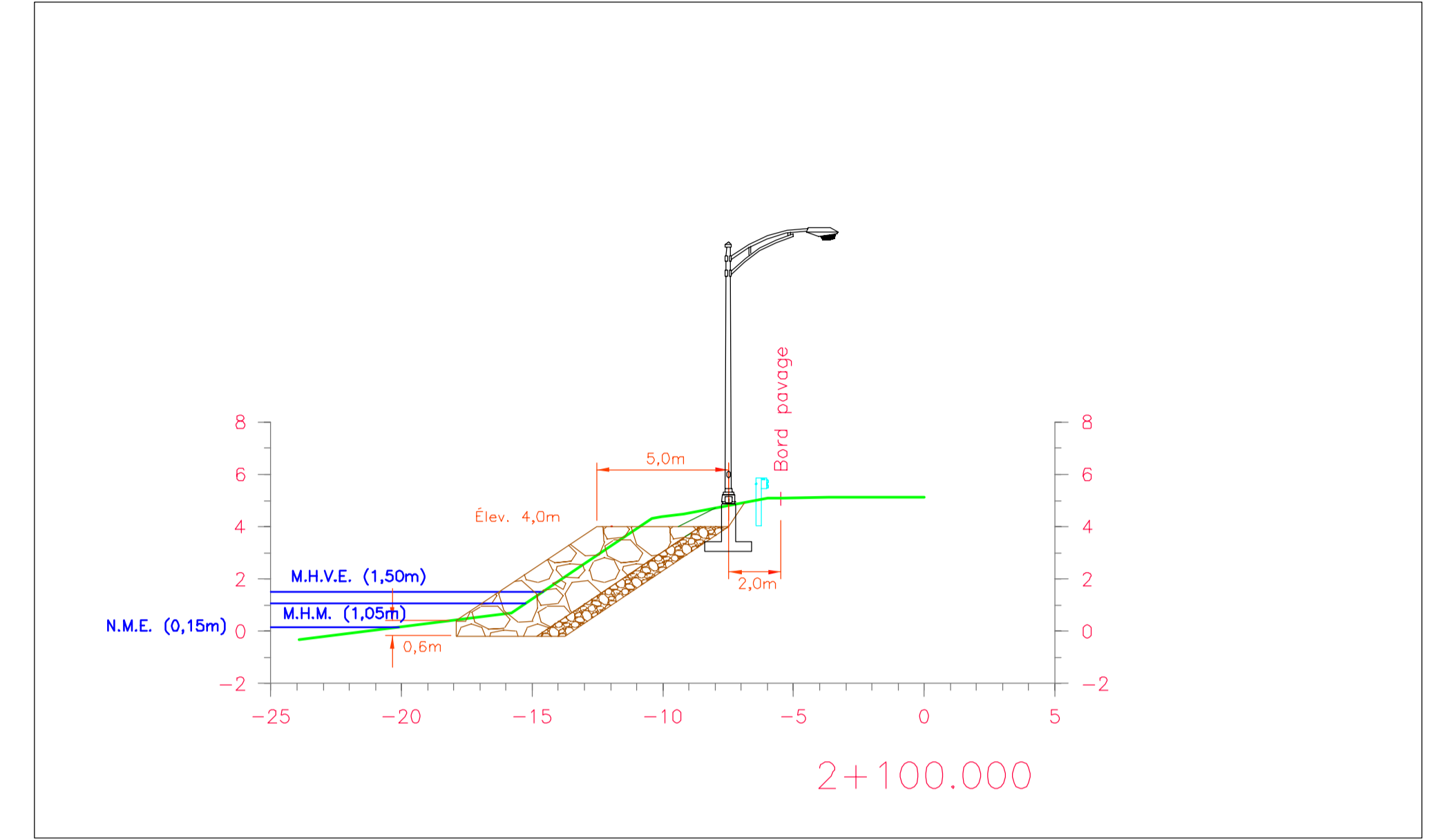
Secteur rue Commerciale



VUE VERS L'EST



VUE VERS L'EST



SAINT-SIMÉON / SECTEUR RUE COMMERCIALE ④

- LAMPADAIRE EXISTANT
- GLISSIÈRE DE SÉCURITÉ
- ROUTE TRONÇON SECTION
- EMPIÈREMENT

ÉCHELLE 1:1000

PHOTO: 15 AOÛT 1992 092116 - 8

SERVICE DU SOUTIEN TECHNIQUE
 Préparé par: Robert Desjais, É.G.
 Dessiné par: Fabien Bouchard, tech.
 Date: Mai 2004

Ministère des Transports Québec

Niveau marégraphique

Extrême de marée haute (M.Ex.H.)	2,10m
Marée haute de vives eaux (M.H.V.E.)	1,50m
Marée haute moyenne (M.H.M.)	1,05m
Niveau moyen (N.M.E.)	0,15m
Marée basse moyenne (M.B.M.)	-0,70m
Marée basse de vives eaux (M.B.V.E.)	-0,85m
Extrême de marée basse (M.Ex.B.)	-1,45m