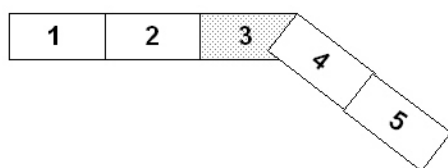
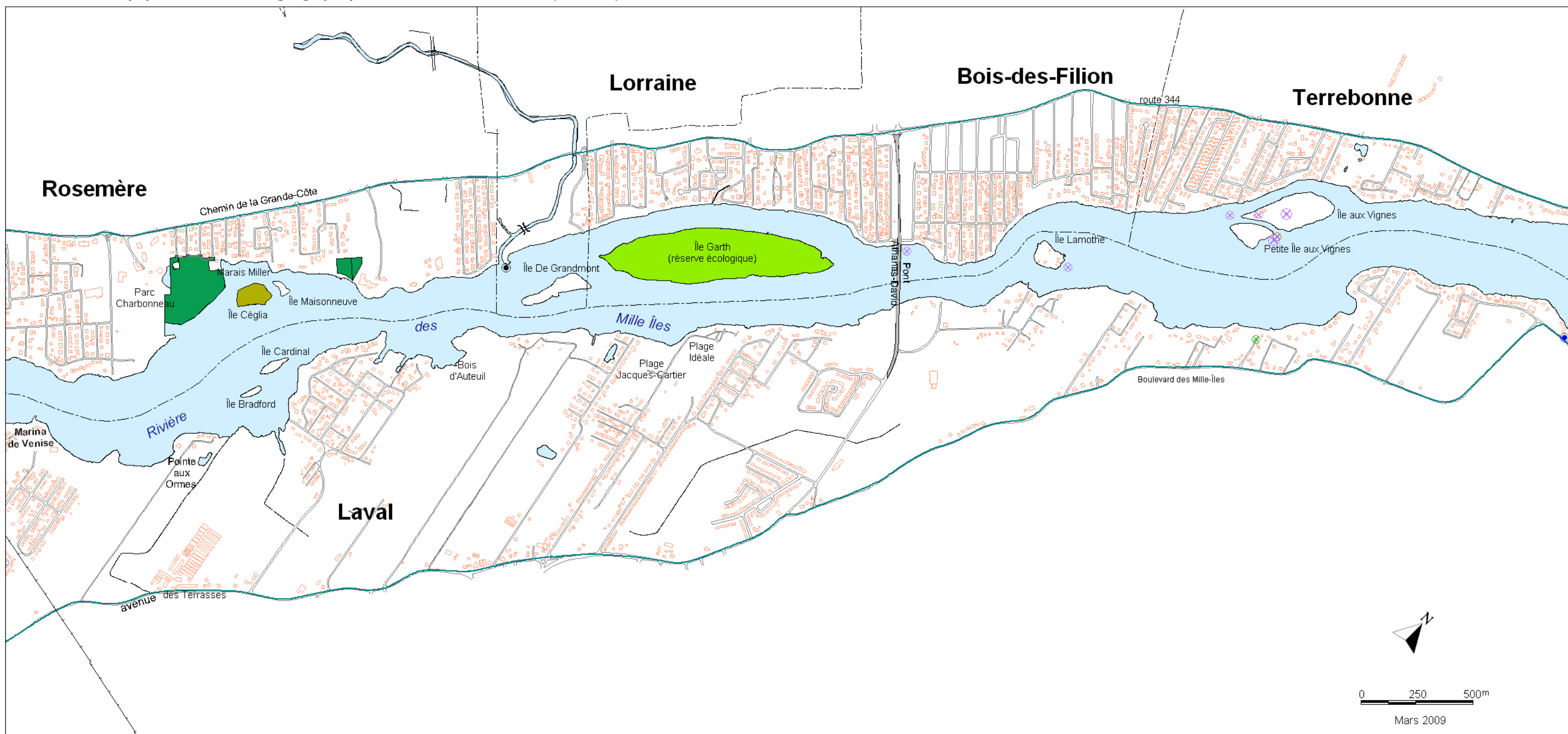




Distribution de la population de tortues géographiques de la rivière des Mille Îles (ébauche)



Code de couleur pour les périodes

- Lézardage printanier
- Ponte
- Lézardage automnale
- Hibernation

Code de forme pour les sexes

- Femelle
- Mâle
- Indéterminé

Code grosseur pour le nombre d'individus

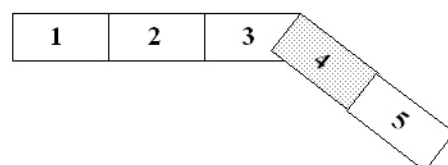
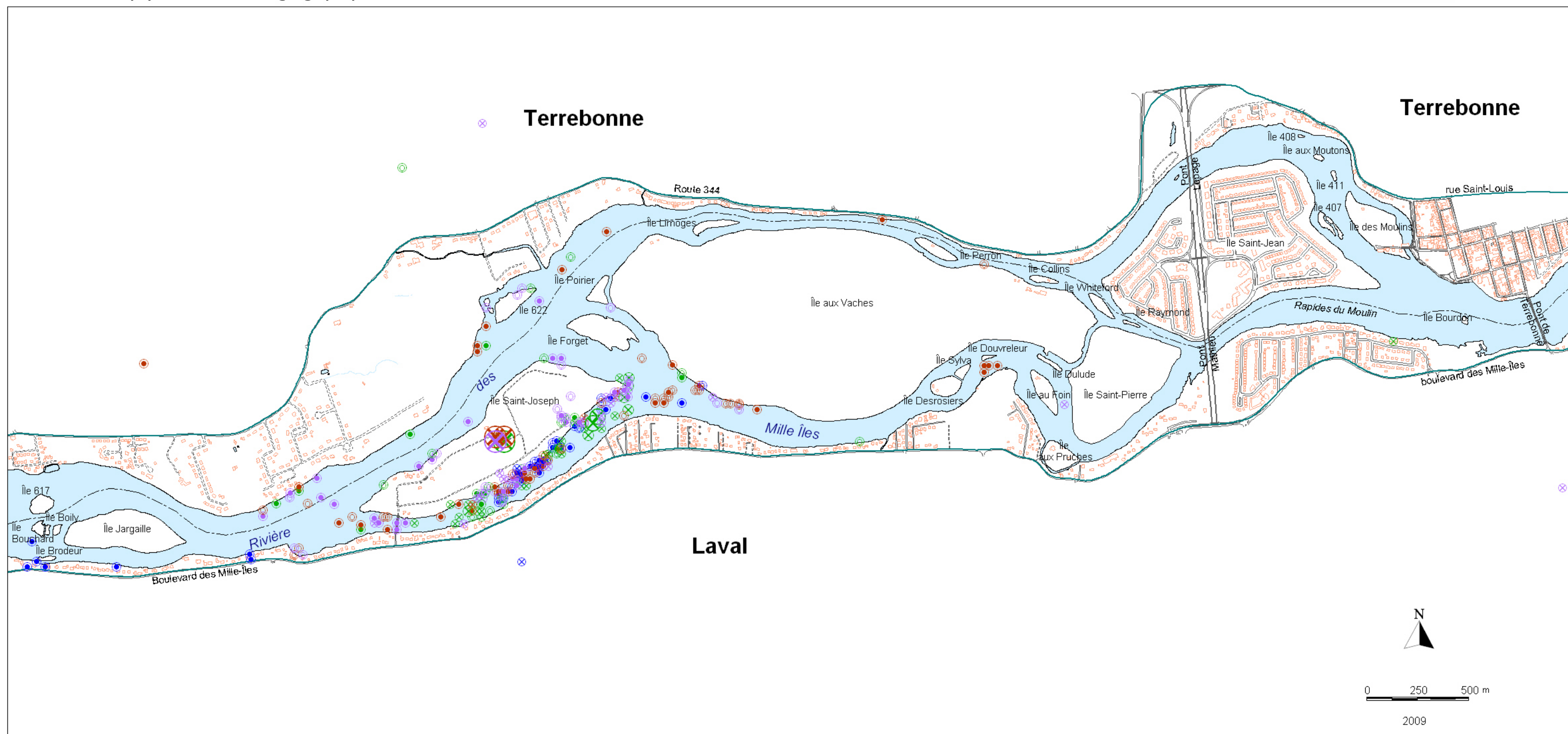
- De 0 à 9 individus
- 10 à 29 individus
- 30 à 49 individus
- 50 et plus

Milieus protégés

- Don écologique
- Propriété gouvernementale
- Refuge
- Réserve écologique
- Réserve naturelle
- Servitude Rosemère



Distribution de la population de tortues géographiques de la rivière des Mille Îles



Code de couleur pour les périodes

- Lézardage printanier
- Ponte
- Lézardage automnale
- Hibernation

Code de forme pour les sexes

- Femelle
- Mâle
- ⊗ Indéterminé

Code grosseur pour le nombre d'individus

- ○ ⊗ De 0 à 9 individus
- ○ ⊗ 10 à 29 individus
- ○ ⊗ 30 à 49 individus
- ○ ⊗ 50 et plus

Milieus protégés

- Don écologique
- Propriété gouvernementale
- Refuge
- Réserve écologique
- Réserve naturelle
- Servitude Rosemère

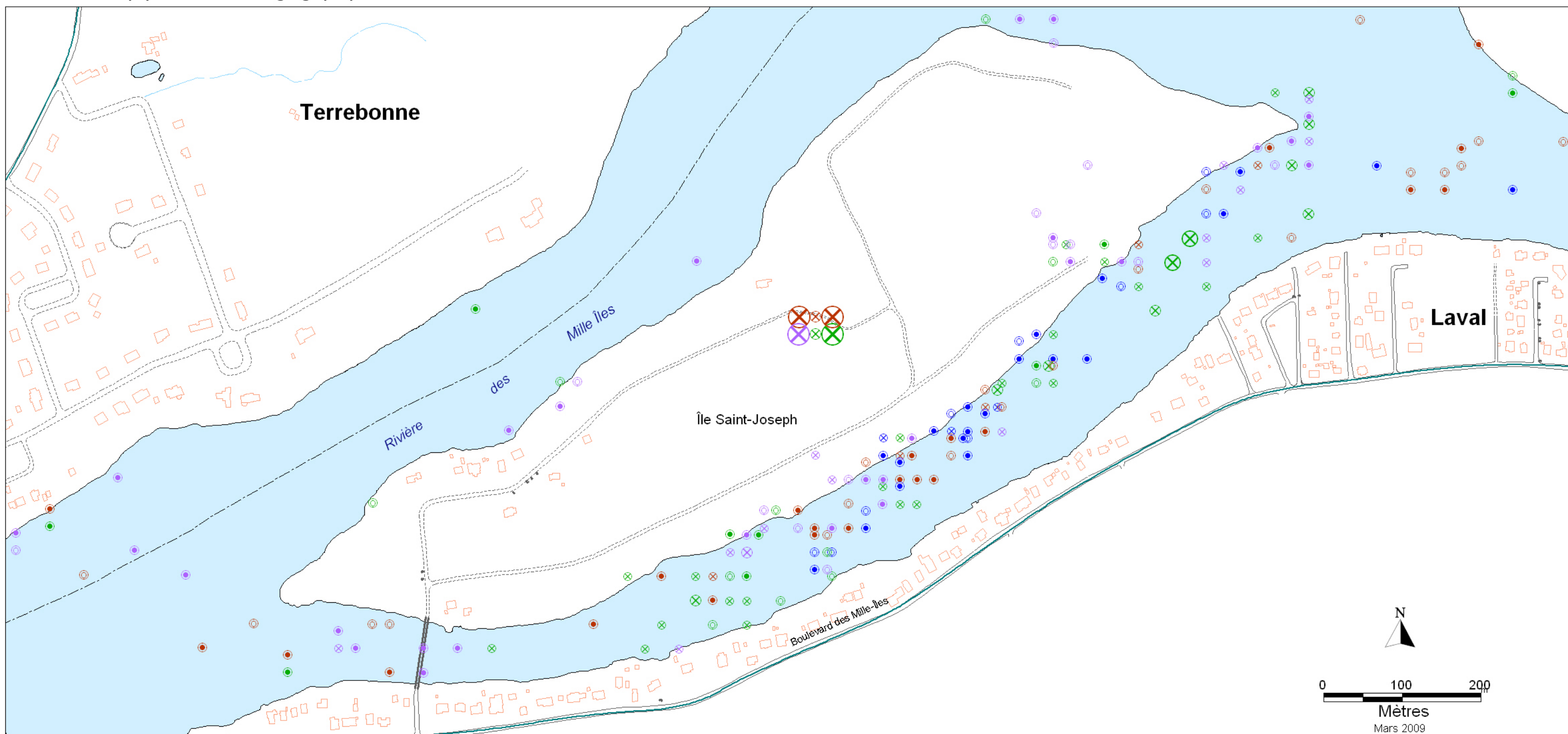


0 250 500 m

2009



Distribution de la population de tortues géographiques de la rivière des Mille Îles



Code de couleur pour les périodes

- Lézardage printanier
- Ponte
- Lézardage automnale
- Hibernation

Code de forme pour les sexes

- Femelle
- Mâle
- ⊗ Indéterminé

Code grosseur pour le nombre d'individus

- De 0 à 9 individus
- 10 à 29 individus
- 30 à 49 individus
- 50 et plus

Milieus protégés

- Don écologique
- Propriété gouvernementale
- Refuge
- Réserve écologique
- Réserve naturelle
- Servitude Rosemère