



# RÉFLEXIONS SUR LA MOBILITÉ – DOCUMENT DE TRAVAIL

## TABLE DE MOBILITÉ URBAINE À SAINTE-THÉRÈSE

28 mars 2012



AGENCE MÉTROPOLITAINE  
DE TRANSPORT

# TABLE DES MATIÈRES

▶ Mise en contexte	3
▶ Diagnostic sur la mobilité	4
▶ Identification de la problématique et des enjeux	22
▶ Piste de solutions	23
▶ Projets en cours et à venir	24
▶ La suite...	25

# MISE EN CONTEXTE

- ▶ Création d'une table sur la mobilité urbaine à Sainte-Thérèse (juillet 2010)
- ▶ Implication des acteurs de la mobilité (AMT, Bureau du député de Gouin, Caisses Desjardins, CITL, CLSC, Cégep, CSSS/CDD, CSSMI, MTQ, SODET, Ville Sainte-Thérèse)
- ▶ Objectifs :
  - ▶ Comprendre les besoins en matière de mobilité
  - ▶ Partager les expériences et harmoniser les pratiques
  - ▶ Sensibiliser les usagers et clients, modifier les comportements

# DIAGNOSTIC SUR LA MOBILITÉ

Territoire CITL

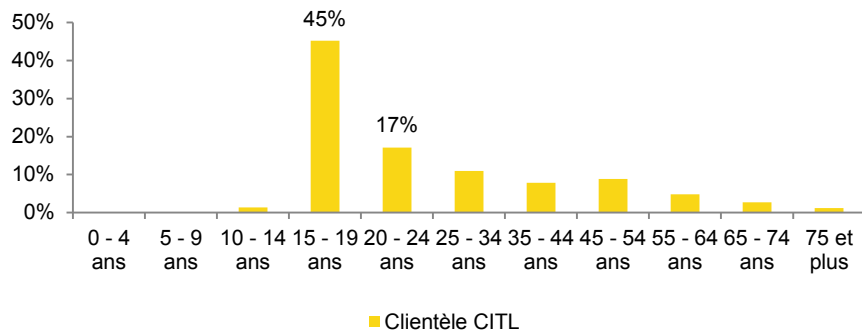


# DIAGNOSTIC SUR LA MOBILITÉ

Évolution démographique :

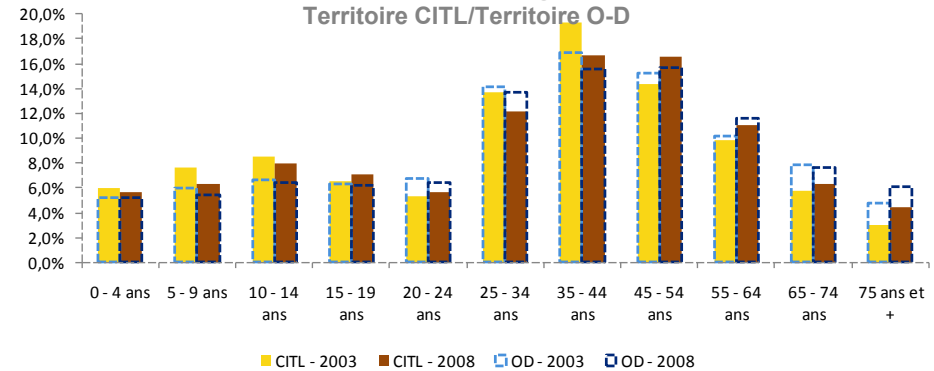
- ▶ Léger recul de la part relative des 0-14 ans (-2%) et 25-44 ans (-4%)
- ▶ Légère augmentation de la part des 15-24 ans (+1%) : clientèle type du CITL
- ▶ Augmentation de la part des 55 ans et + (+3%)
- ▶ Lorsque comparé à l'ensemble du territoire de l'OD 2008 : forte présence des - de 20 ans

Répartition démographique de la clientèle du CITL 2008



■ Clientèle CITL  
AMT, Enquête à bord, 2008.

Comparaison de l'évolution démographique, 2003-2008  
Territoire CITL/Territoire O-D



■ CITL - 2003 ■ CITL - 2008 □ OD - 2003 □ OD - 2008  
AMT, Enquête origines-destinations, 2003-2008.

Enjeux :

- ▶ La clientèle type du CITL (19-24 ans) est en croissance et les cohortes qui les précèdent sont plus nombreuses
- ▶ Une clientèle plus âgée se déplace généralement en dehors des heures de pointe et vers d'autres destinations

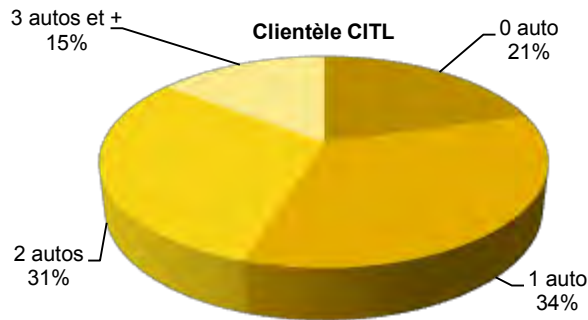
# DIAGNOSTIC SUR LA MOBILITÉ

Possession automobile :

- ▶ Peu de ménages ne possèdent aucune voiture
- ▶ Une grande proportion de ménages possèdent 1 ou 2 voitures
- ▶ Une croissance marquée des ménages possédants 3 voitures et +

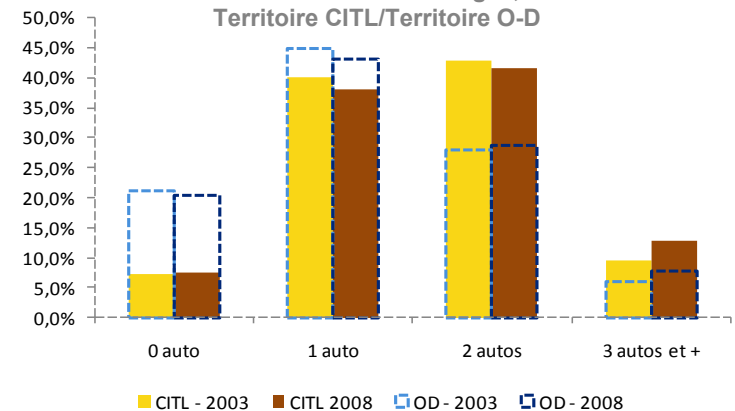
## Territoire du CITL

Automobile dans le ménage	2003	2008	Variation
0 auto	7,3%	7,6%	3,6%
1 auto	40,1%	38,0%	-5,3%
2 autos	43,0%	41,6%	-3,1%
3 autos et +	9,6%	12,8%	33,4%



AMT, Enquête à bord, 2008.

Taux de motorisation des ménages, 2003-2008  
Territoire CITL/Territoire O-D



AMT, Enquête origines-destinations, 2003-2008.

Enjeux :

- ▶ La forte motorisation des ménages incite à l'utilisation de l'auto-solo comme mode de déplacement

# DIAGNOSTIC SUR LA MOBILITÉ

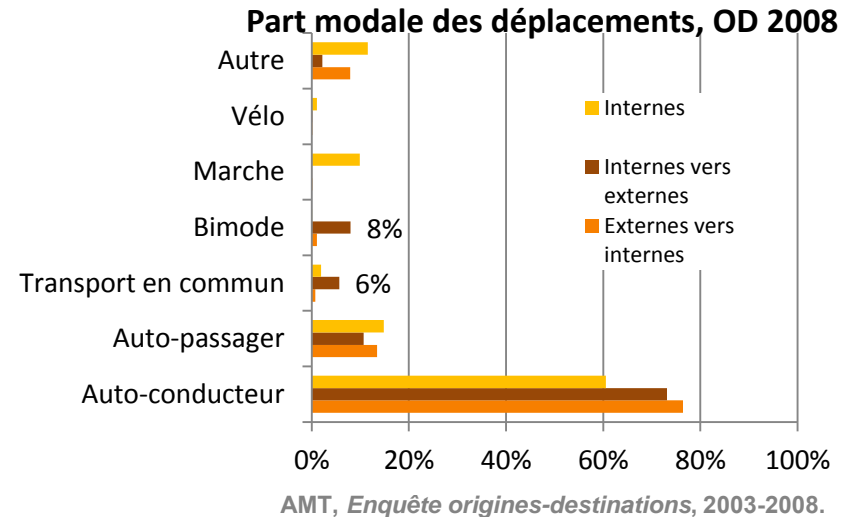
Types de déplacements :

- ▶ Augmentation du nombre de déplacements
- ▶ Stabilisation de la répartition des déplacements
- ▶ Forte part de marché de l'automobile dans tous les types de déplacements

## Territoire CITL

Types de déplacements*	2003		2008	
Déplacements internes	240 000	58%	257 000	59%
Déplacements internes vers externes	105 000	25%	105 000	24%
Déplacements externes vers internes	71 000	17%	77 000	17%
<b>Total</b>	<b>416 000</b>	<b>100%</b>	<b>439 000</b>	<b>100%</b>

\*Tous motifs sauf retour à domicile



Enjeux :

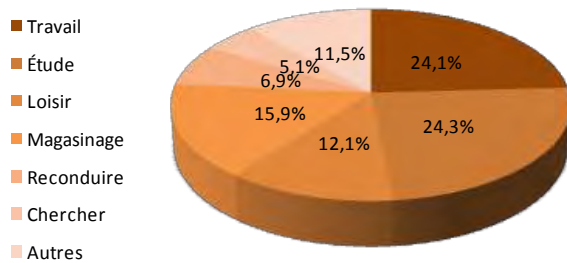
- ▶ Assurer une utilisation accrue des transports collectifs et actifs pour l'ensemble des déplacements

# DIAGNOSTIC SUR LA MOBILITÉ

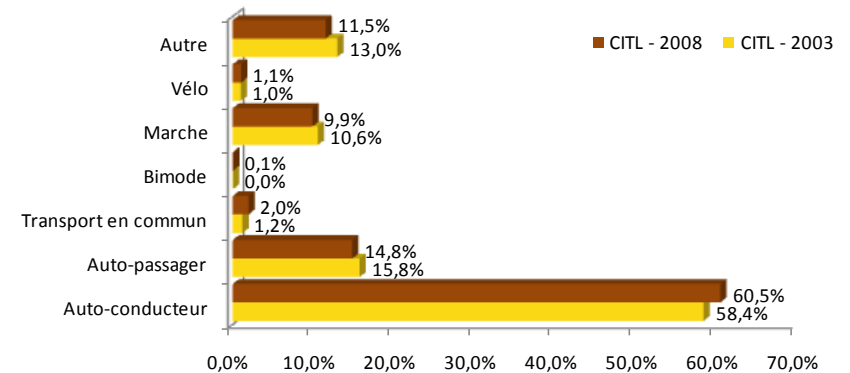
Types de déplacements :

- ▶ Les déplacements internes
  - ▶ Pour le travail (25 %)... et pour les études (25 %)
  - ▶ Forte proportion de déplacements en automobile (75 %)
  - ▶ Ensuite... la marche (10 %).

Motifs de déplacements



Mode de déplacements



AMT, Enquête origines-destinations, 2008.

Enjeux :

- ▶ Soutenir l'utilisation accrue des transports collectifs et actifs pour les déplacements internes

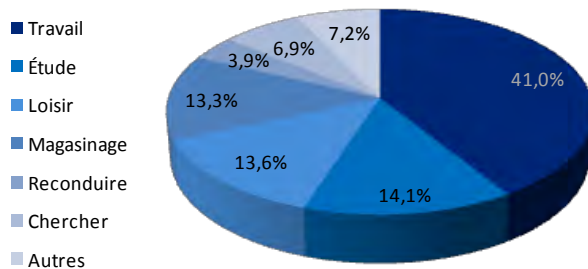


# DIAGNOSTIC SUR LA MOBILITÉ

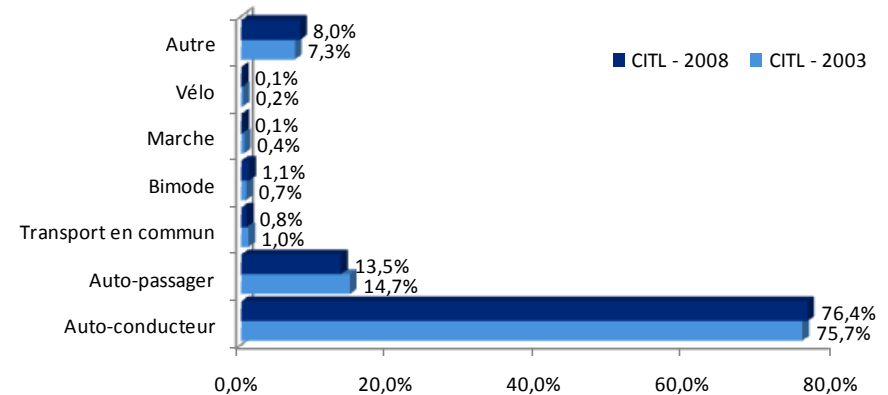
Types de déplacements :

- ▶ Les déplacements attirés (externes vers internes)
  - ▶ Pour le travail (40 %)... et pour les études (15 %)
  - ▶ Près de 90 % des déplacements attirés sont effectués en automobile
  - ▶ Moins de 1 % en transport collectif

Motifs de déplacements



Mode de déplacements



AMT, Enquête origines-destinations, 2008.

Enjeux :

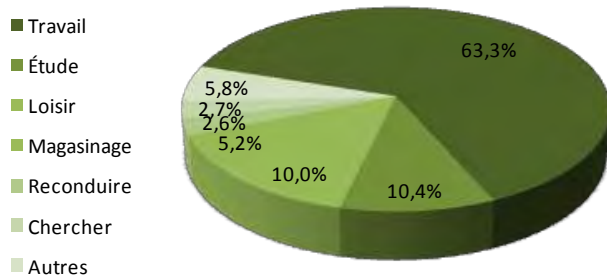
- ▶ Réduire le volume de déplacements attirés qui sont faits en auto-solo

# DIAGNOSTIC SUR LA MOBILITÉ

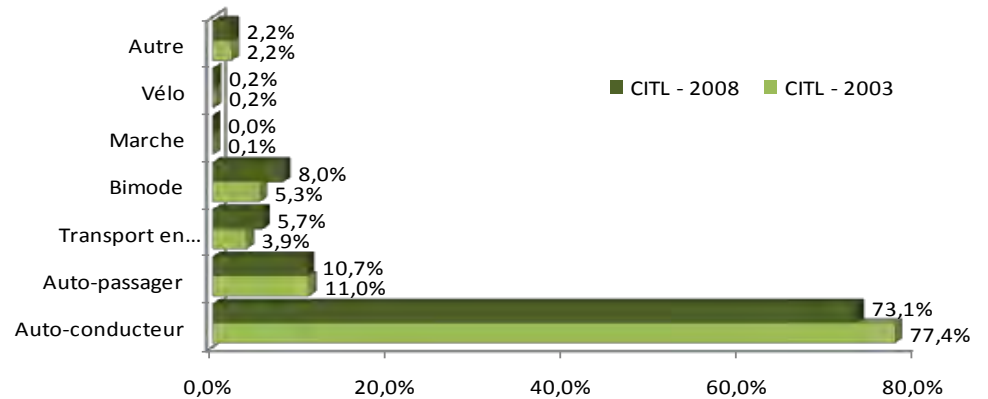
Types de déplacements :

- ▶ Les déplacements produits (internes vers externes)
  - ▶ Pour le travail (63 %)... et pour les études (10 %)
  - ▶ Plus de 80 % des déplacements attirés sont effectués en automobile
  - ▶ Près de 14 % des déplacements attirés sont effectués en transport collectif (incluant bimodal)

Motifs de déplacements



Mode de déplacements



AMT, Enquête origines-destinations, 2008.

Enjeux :

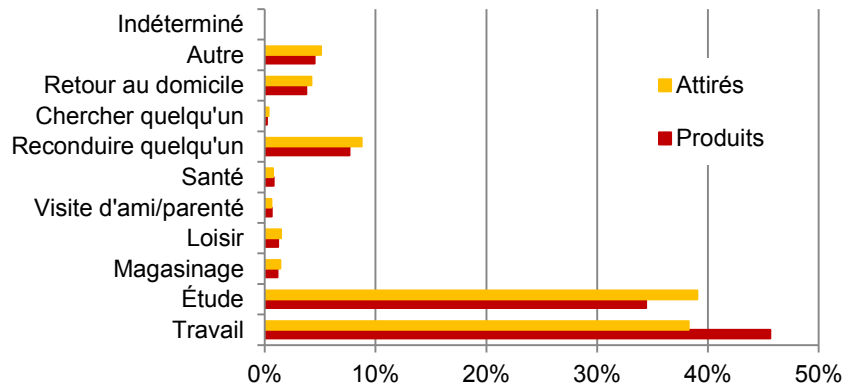
- ▶ Assurer un transfert modal en faveur des modes de transport alternatifs

# DIAGNOSTIC SUR LA MOBILITÉ

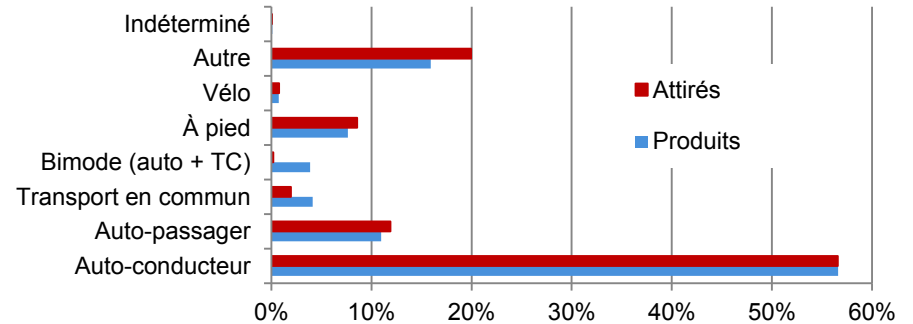
Types de déplacements en pointe am :

- ▶ Les déplacements produits et attirés pour le territoire CITL
  - ▶ Une même proportion de déplacements sont attirés pour les études et le travail (env. 40%)
  - ▶ Plus de déplacements sont produits pour le motif travail (45%) que pour les études (35%)
  - ▶ Les transports collectifs, incluant le bimodal, sont d'avantages utilisés pour les déplacements produits (8%) qu'attirés (2%)

**Motifs de déplacements sur le territoire CITL en pointe am**



**Modes de transport pour déplacements sur le territoire CITL en pointe am**



AMT, Enquête origines-destinations, 2008.

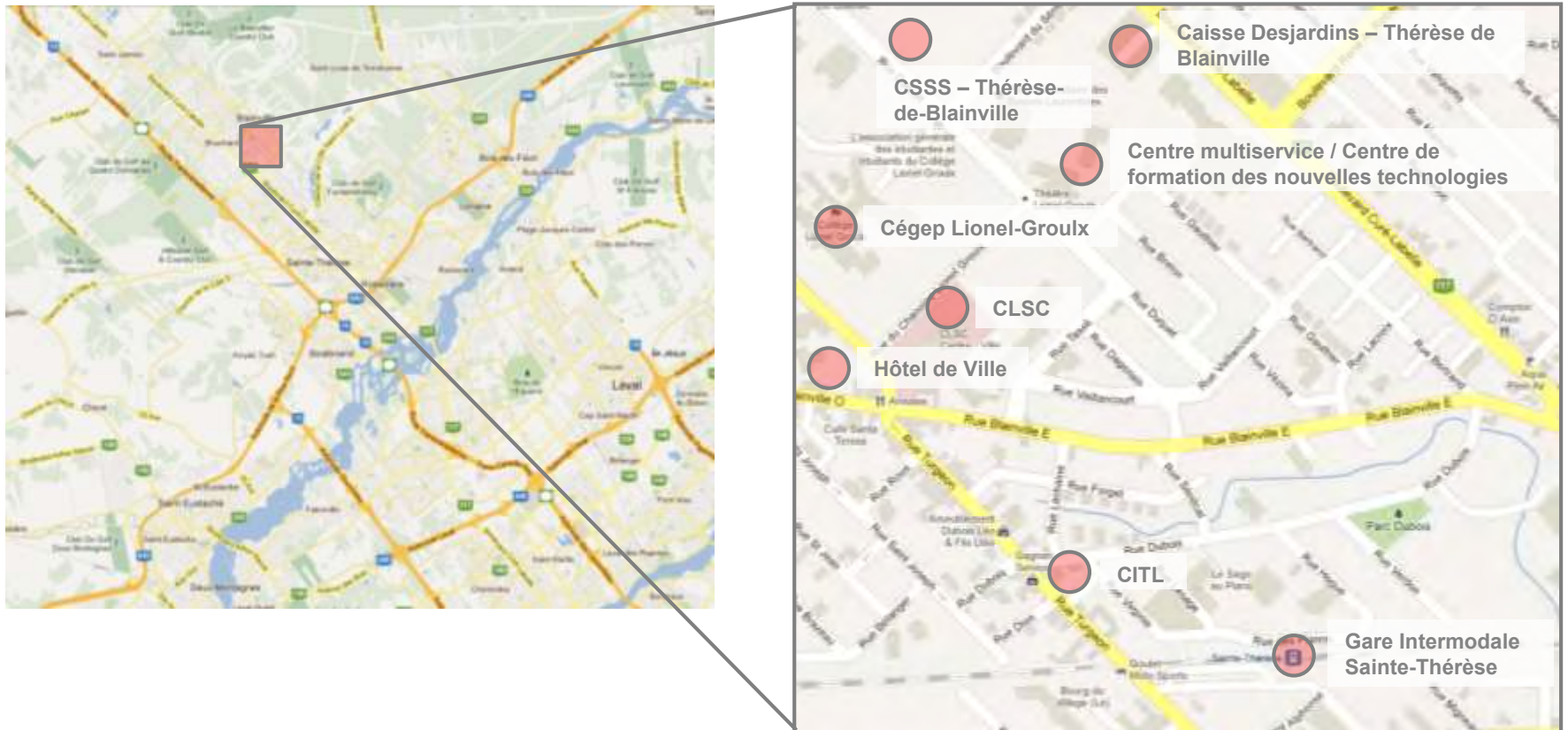
Enjeux :

- ▶ Assurer une offre de transport collectif compétitif à l'automobile.

# DIAGNOSTIC SUR LA MOBILITÉ

L'aire d'analyse : le Pôle Sainte-Thérèse

- ▶ Forte concentration d'institutions dans un rayon de moins de 1 km (15 minutes de marche)



Google maps, 2012.

# DIAGNOSTIC SUR LA MOBILITÉ

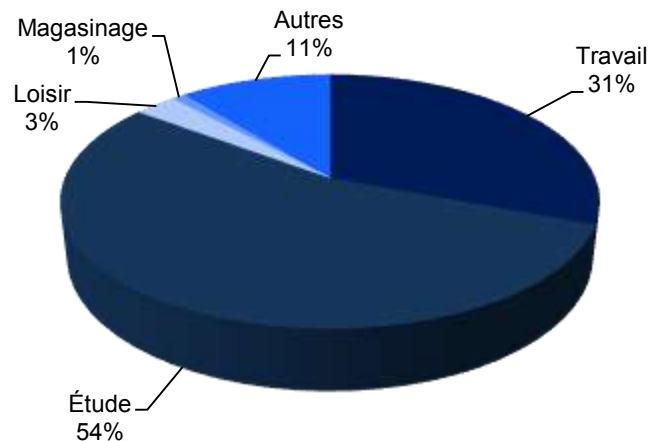
Caractéristiques des déplacements qui se destinent dans le pôle Sainte-Thérèse  
- pointe am -

- Gare incluse dans le quadrilatère du Pôle

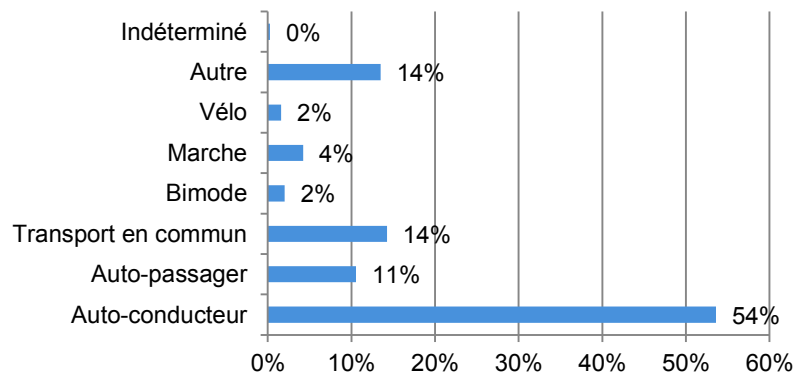
Municipalités de domicile	Total	
	n	%
Blainville	1 486	18%
Sainte-Thérèse	1 380	17%
Boisbriand	1 108	14%
Lorraine, Bois-des-Filion, Rosemère	805	10%
Laval-Centre	536	7%
Autres	2 760	34%
<b>Total</b>	<b>8 075</b>	<b>100%</b>

AMT, Enquête origines-destinations, 2008.

**Motifs des déplacements qui se destinent dans le pôle Sainte-Thérèse**



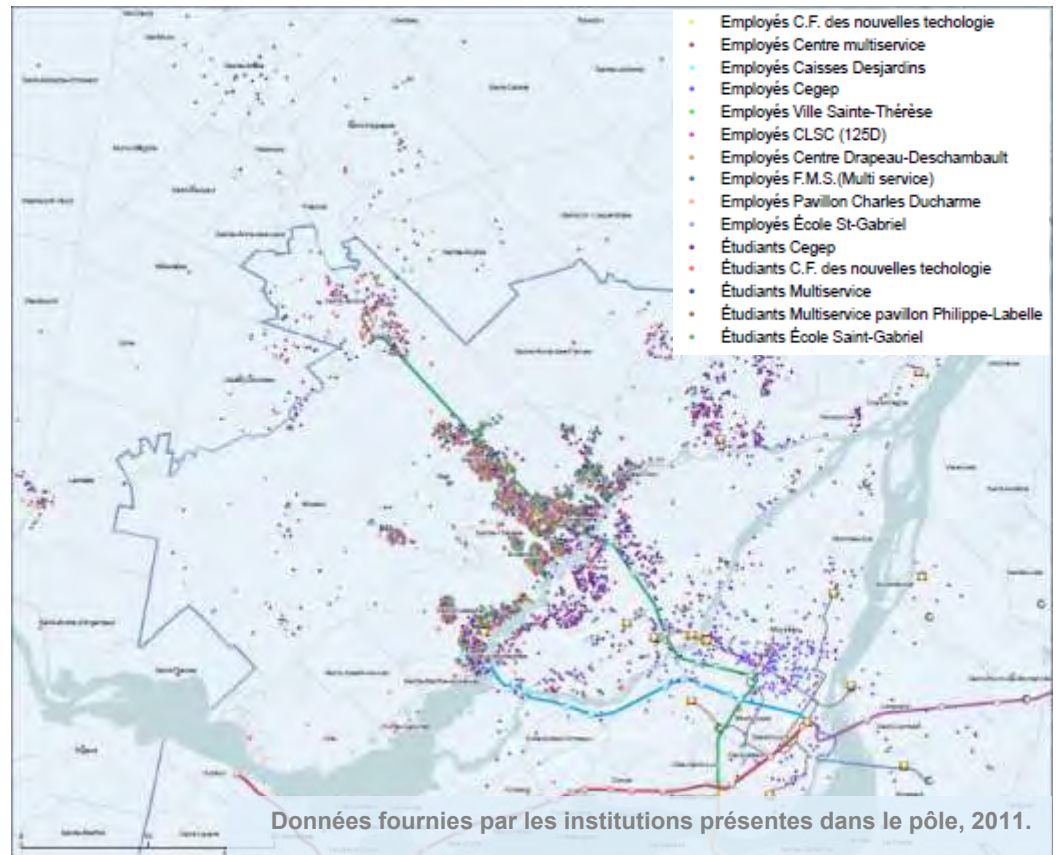
**Modes de transport des déplacements qui se destinent dans le pôle Sainte-Thérèse**



# DIAGNOSTIC SUR LA MOBILITÉ

Cartographie des codes postaux : Total des déplacements qui se destinent dans les organismes enquêtés, situés dans le pôle Sainte-Thérèse

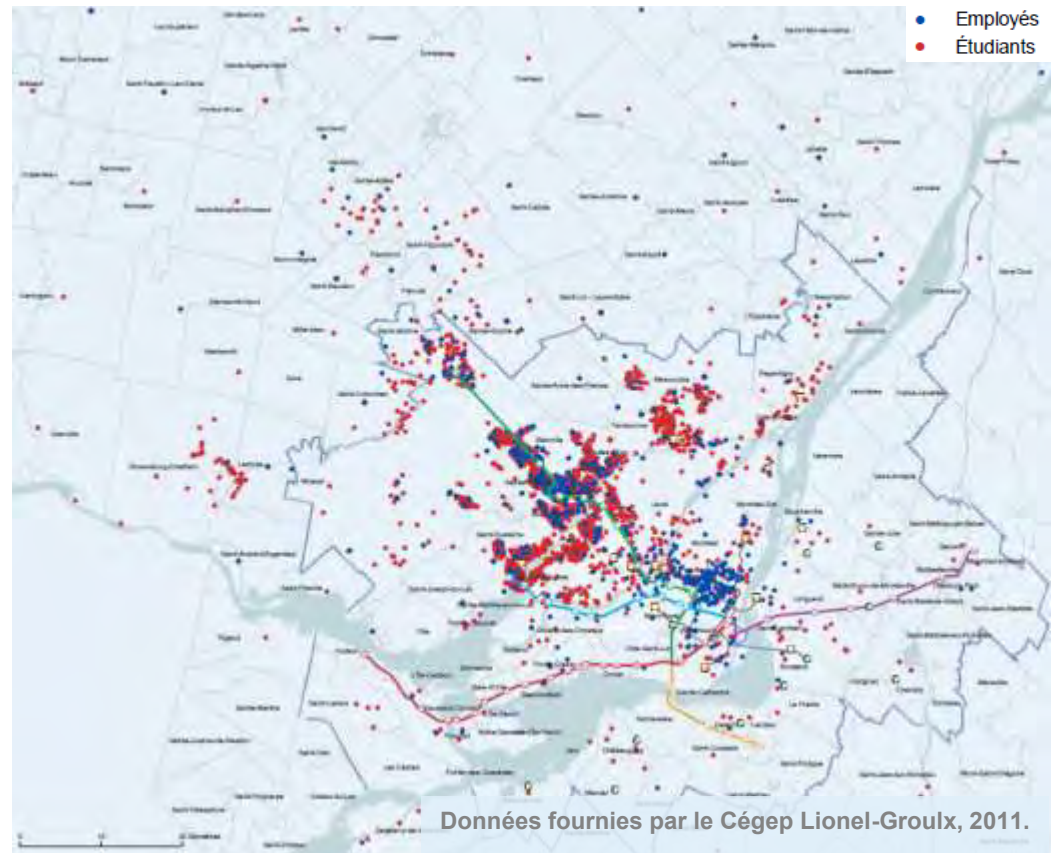
Municipalités de domicile	Total	
	n	%
Blainville	1 927	19%
Sainte-Thérèse	1 090	11%
Boisbriand	961	9%
Laval	741	7%
Mirabel	658	7%
Autres	4 875	48%
<b>Total</b>	<b>11 060</b>	<b>100%</b>



# DIAGNOSTIC SUR LA MOBILITÉ

Cartographie des codes postaux : employés et étudiants Cégep Lionel-Groulx

Municipalités de domicile	Employés et étudiants	
	n	%
Blainville	994	16%
Boisbriand	565	9%
Laval	564	9%
Sainte-Thérèse	470	7%
Saint-Eustache	406	6%
Autres	3 335	53%
<b>Total</b>	<b>6 330</b>	<b>100%</b>
Poids relatif de l'organisme	61,8%	

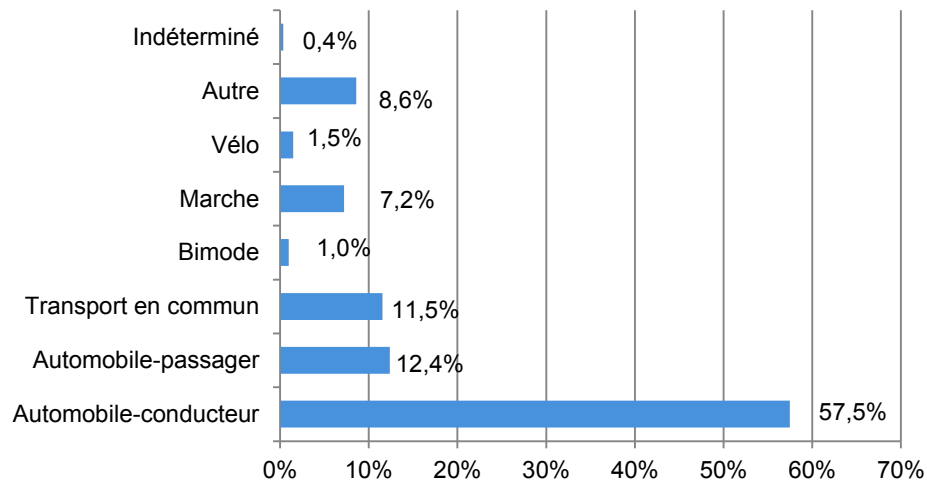


# DIAGNOSTIC SUR LA MOBILITÉ

## Cégep Lionel-Groulx

- ▶ Près de 70% des déplacements sont faits en auto
- ▶ Bonne représentation des modes actifs et collectifs (env. 20%)

### Modes d'accès au Cégep Lionel-Groulx



- ▶ Origines territoire O-D : 16 869 déplacements
- ▶ Origines territoire CITL : 13 793 déplacements

AMT, *Enquête origines-destinations*, 2003-2008.

## Enjeux :

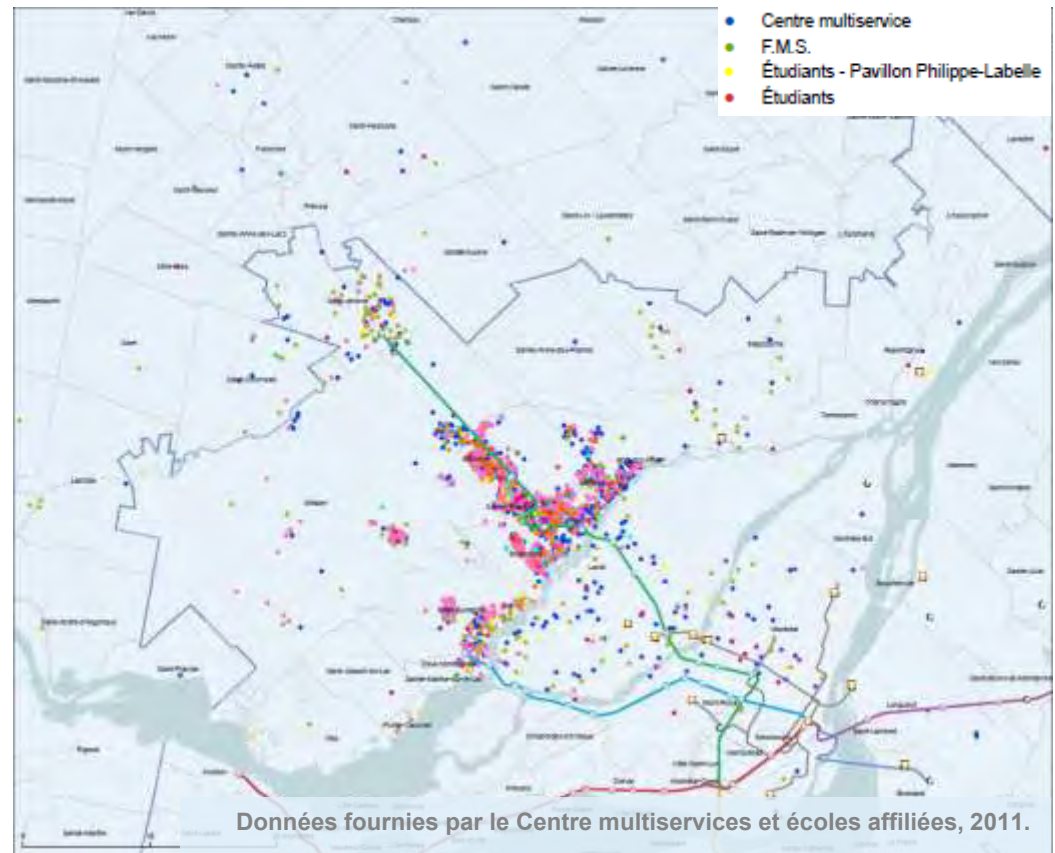
- ▶ Encourager l'utilisation des modes actifs et collectifs au détriment des déplacements en auto-solo.



# DIAGNOSTIC SUR LA MOBILITÉ

Cartographie des codes postaux : Employés et Étudiants du centre multiservices et autres écoles

Municipalités de domicile	Empl. /étud. centre multi. + autres écoles	
	n	%
Blainville	759	27%
Sainte-Thérèse	395	14%
Boisbriand	336	12%
Mirabel	228	8%
Saint-Eustache	176	6%
Autres	956	34%
<b>Total</b>	<b>2 850</b>	<b>100%</b>
Poids relatif de l'organisme	27,8%	

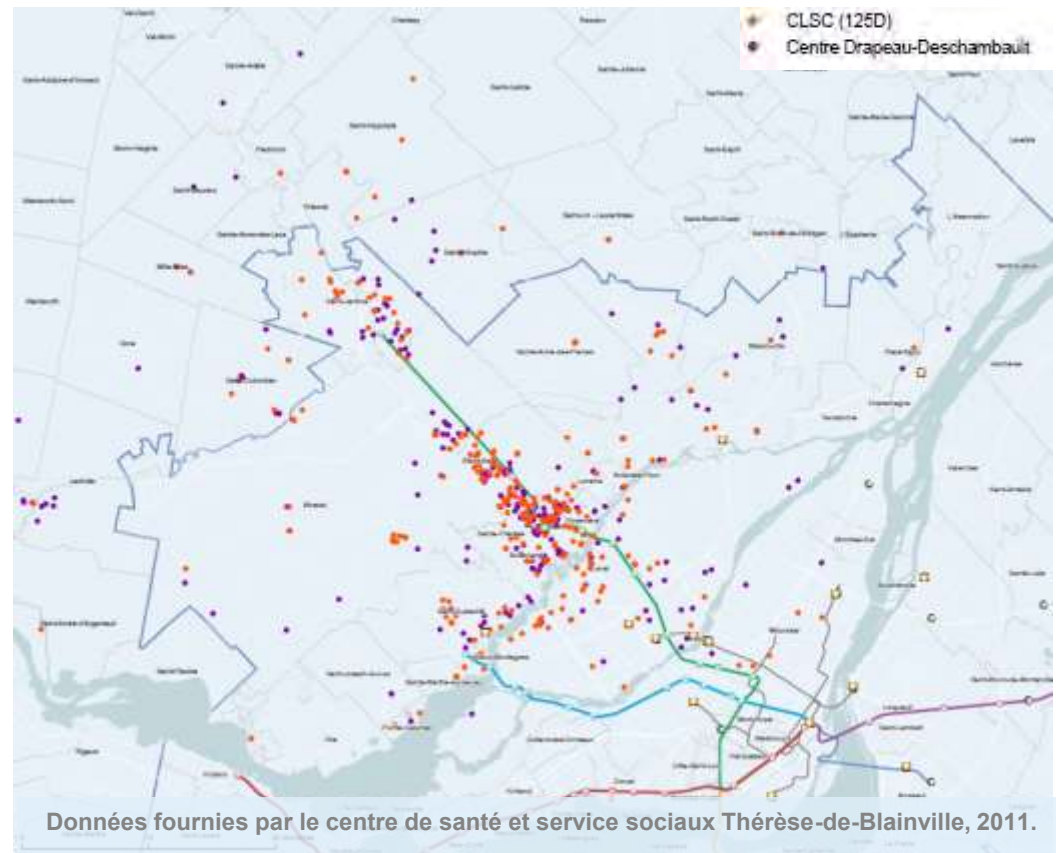


# DIAGNOSTIC SUR LA MOBILITÉ

Cartographie des codes postaux : employés Centre de santé et services sociaux

Municipalités de domicile*	Employés	
	n	%
Blainville	101	16%
Sainte-Thérèse	77	12%
Mirabel	72	11%
Saint-Jérôme	63	10%
Laval	60	9%
Autres	270	42%
<b>Total</b>	<b>245</b>	<b>100%</b>
<b>Poids relatif de l'organisme</b>	<b>6,3%</b>	

\*Les employés basé au centre de Rosemère ne sont pas compilés.



# DIAGNOSTIC SUR LA MOBILITÉ

Cartographie des codes postaux : employés Ville Sainte-Thérèse

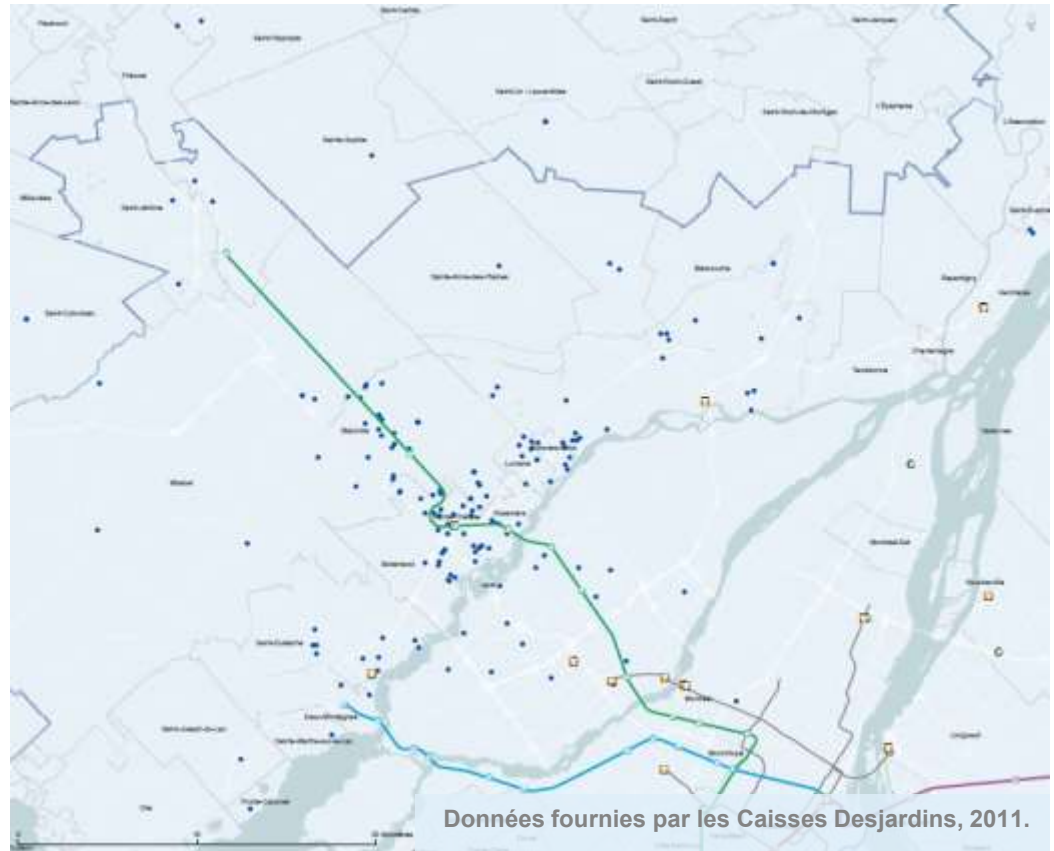
Municipalités de domicile	Employés	
	n	%
Sainte-Thérèse	132	54%
Blainville	37	15%
Mirabel	13	5%
Boisbriand	9	4%
Laval	8	3%
Autres	46	19%
Total	245	100%
Poids relatif de l'organisme	2,4%	



# DIAGNOSTIC SUR LA MOBILITÉ

Cartographie des codes postaux : Employés des Caisses Desjardins

Municipalités de domicile	Employés Caisses Desjardins	
	n	%
Blainville	23	23%
Sainte-Thérèse	12	12%
Boisbriand	8	8%
Terrebonne	8	8%
Laval	6	6%
Autres	45	44%
<b>Total</b>	<b>102</b>	<b>100%</b>
Poids relatif de l'organisme	1,0%	



# DIAGNOSTIC SUR LA MOBILITÉ

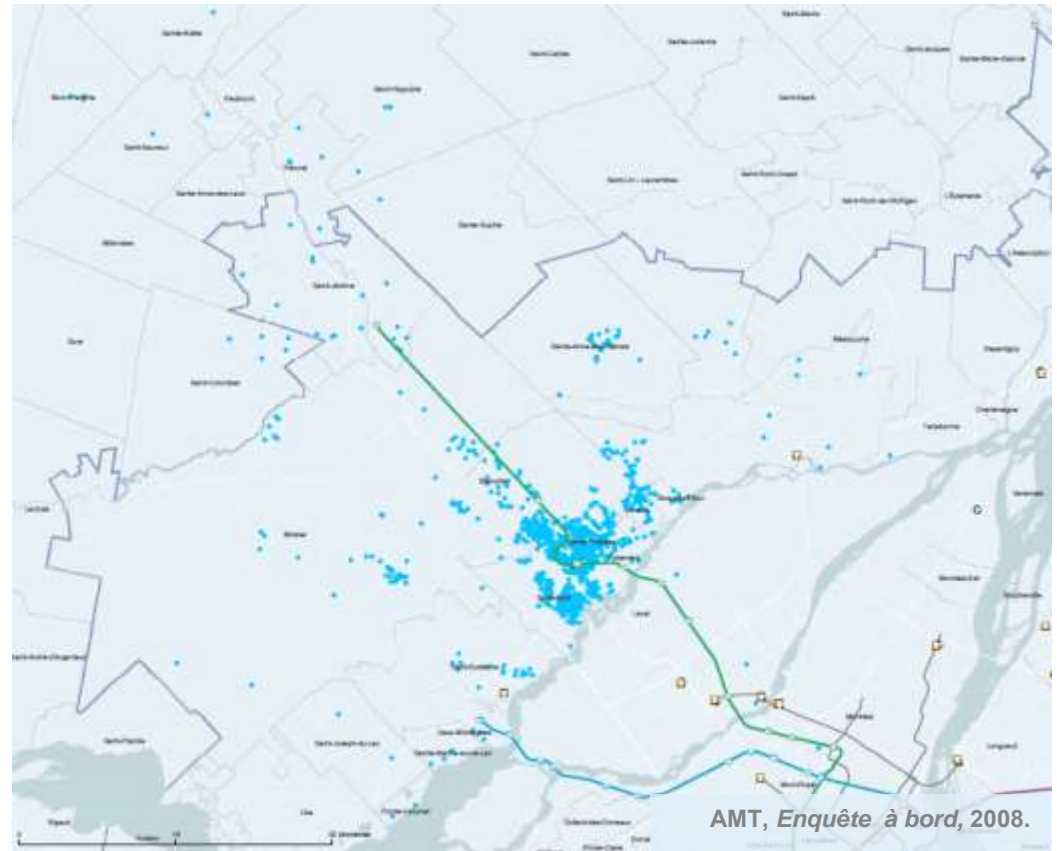
Provenance de la clientèle du train de banlieue embarquant à la gare Sainte-Thérèse

Provenance de la clientèle train : 5 municipalités les plus importantes		
Sainte-Thérèse	362	29%
Blainville	269	21%
Boisbriand	254	20%
Mirabel	85	7%
Lorraine	78	6%
Autres	205	16%
<b>Total</b>	<b>1253</b>	<b>100%</b>

AMT, *Enquête à bord*, 2010.

En 2010 :

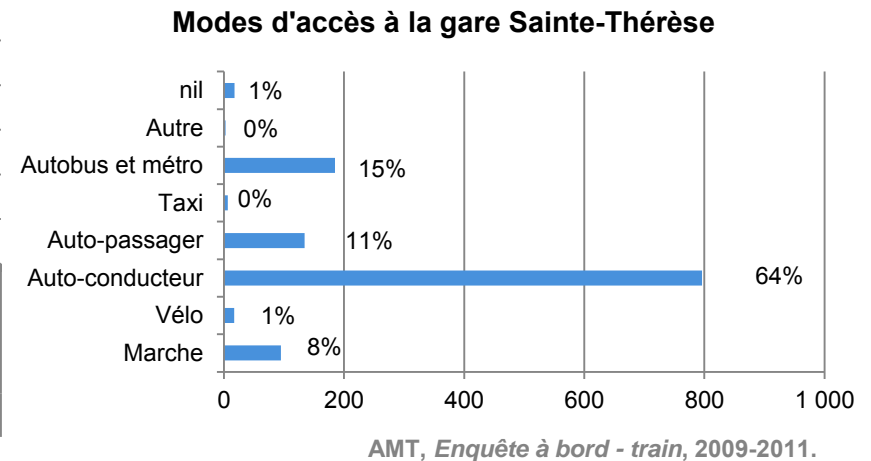
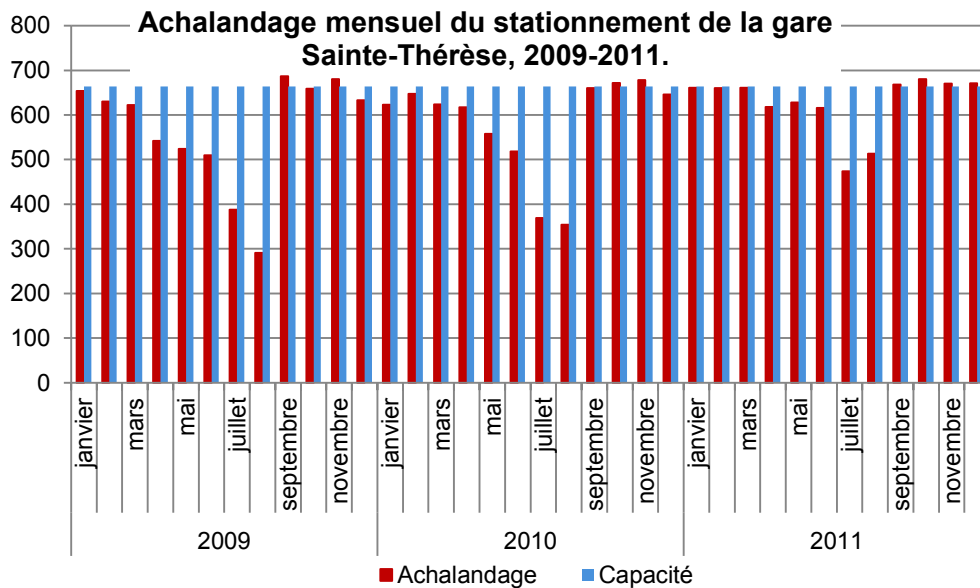
- ▶ 6% des clients train qui habitent Sainte-Thérèse vont à une autre gare que celle de Sainte-Thérèse.
- ▶ 29% des clients de la gare de Sainte-Thérèse proviennent de Sainte-Thérèse. Une baisse par rapport à 2008 (485 = 34%).



# DIAGNOSTIC SUR LA MOBILITÉ

## Gare Sainte-Thérèse

- ▶ Point fort de l'intermodalité : terminus d'autobus et stationnement incitatif
- ▶ Se situe à moins de 1 km des principaux générateurs compris dans le pôle (eq. 15 minutes de marche)
- ▶ Près de 75% de la clientèle du train utilise l'automobile pour accéder à la gare
- ▶ Stationnement incitatif : utilisé à pleine capacité (664 cases)



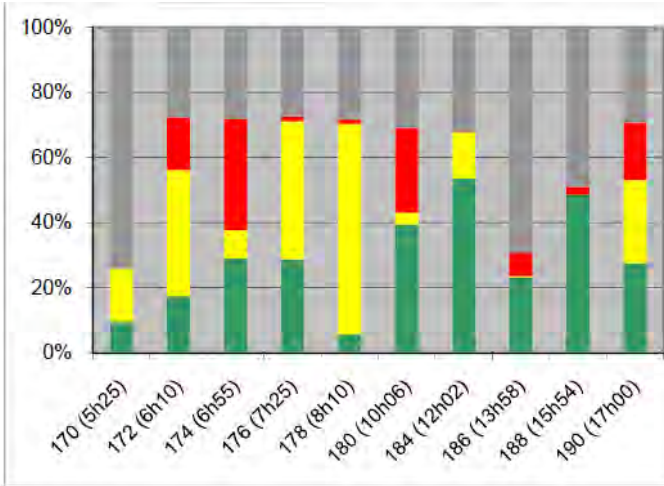
## Enjeux :

- ▶ Intégrer la gare aux réseaux piétonniers et cyclables de Sainte-Thérèse
- ▶ Développer la gare en tant que point intermodale pour les déplacements tant locaux que régionaux
- ▶ Limiter les effets de débordement du stationnement de la gare

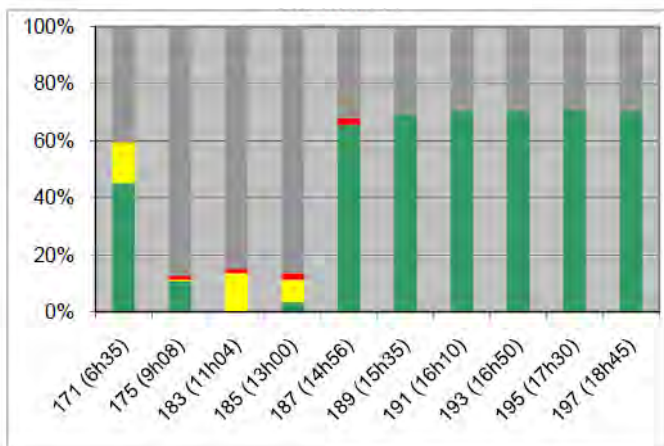
# DIAGNOSTIC SUR LA MOBILITÉ

## Rabatement autobus vers la gare Ste-Thérèse

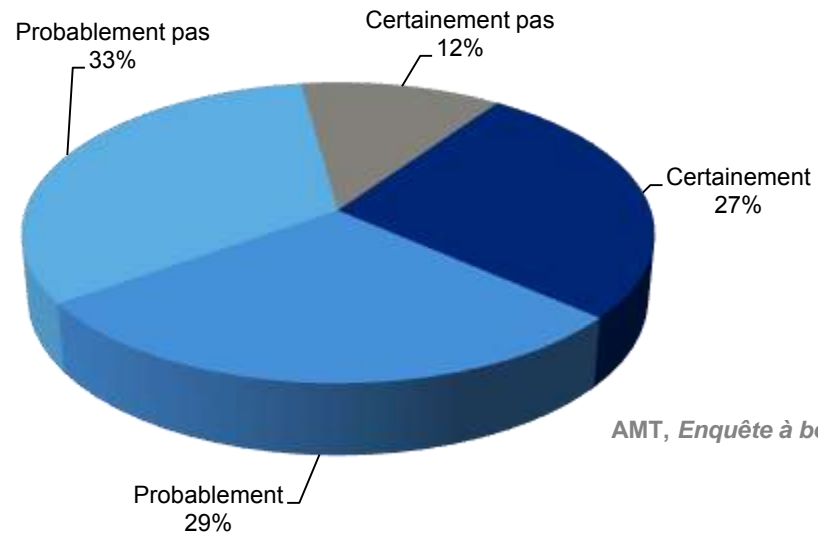
### VERS MONTRÉAL



### VERS LA BANLIEUE



Intérêt de la clientèle du train à prendre l'autobus au lieu de la voiture pour se rendre à la gare Sainte-Thérèse si des améliorations étaient apportées au service d'autobus



AMT, Enquête à bord - train, 2009.

AMT, Diagnostic du rabattement, 2011.

# IDENTIFICATION DE LA PROBLÉMATIQUE ET ENJEUX

## Problématique (pistes)

- ▶ Vieillessement de la population
- ▶ Grande motorisation des ménages
- ▶ Augmentation du nombre de déplacements
- ▶ Part de marché élevée de l'automobile
- ▶ Grande concentration de destinations dans un rayon relativement faible (1km) de la gare intermodale de Sainte-Thérèse
- ▶ Attraction régional du pôle de Sainte-Thérèse

## Enjeux (pistes)

- ▶ Diversifier l'offre de transports collectifs pour répondre aux besoins d'une population vieillissante
- ▶ Réduire l'utilisation de l'auto-solo dans un contexte de forte motorisation des ménages
- ▶ Favoriser une utilisation accrue des transports collectifs et actifs pour l'ensemble des déplacements
- ▶ Encourager l'utilisation des transports alternatifs pour accéder à la gare intermodale de Sainte-Thérèse en tant que *nœud de transport* du pôle de Sainte-Thérèse
- ▶ Limiter les effets de débordement du stationnement de la gare
- ▶ Assurer le développement de la capacité des infrastructures afin de répondre à la demande croissante tout en respectant les orientations d'aménagement de la Ville de Sainte-Thérèse



# PISTES DE SOLUTIONS

<b>Transport collectif</b>	
Favoriser un accès en transport actif et collectif à la gare Sainte-Thérèse	AMT/CITL/Ville de Sainte-Thérèse
Encourager le covoiturage comme mode d'accès à la gare	AMT
Améliorer la compétitivité des services de rabattement à la gare intermodale	CITL/AMT
Améliorer les services de transport offerts et augmenter la capacité des infrastructures	AMT/CITL/Ville de Sainte-Thérèse
<b>Transport routier et urbain</b>	
Apaiser la circulation dans le centre-ville par l'ouverture d'un passage à niveau entre Turgeon et l'A-15	Ville de Sainte-Thérèse
Encourager l'utilisation des modes actifs à l'intérieur du pôle de Sainte-Thérèse	Ensemble de partenaires et d'organismes

# PROJETS EN COURS ET À VENIR

<b>Projets de transport collectif</b>	
Amélioration de l'accessibilité à la gare de Sainte-Thérèse Aménagement de la gare Mirabel Augmentation de service sur la ligne de train de Blainville/St-Jérôme Corridor A-15 : Amélioration du transport collectif	AMT
À venir	CITL
<b>Projets routiers</b>	
À venir	Ville de Sainte-Thérèse
À venir	Ministère des transport du Québec

# LA SUITE...

- ▶ Recueillir vos commentaires ou questions
- ▶ Proposer un plan de travail qui alimentera la Table
- ▶ Évaluer la possibilité de faire un portrait des déplacements dans le centre-ville de Sainte-Thérèse
  - Enquêtes OD
  - Enquêtes à bord
  - Autres
- ▶ Réaliser un portrait des déplacements dans le centre-ville de Sainte-Thérèse afin de comprendre les besoins en matière de mobilité et alimenter les travaux de la Table
- ▶ Conjointement à la Table :
  - Identifier des problématiques / enjeux concernant la mobilité des personnes
    - Établir des pistes d'explications (desserte en transport, aménagement urbain, facteurs sociodémographiques, etc.)
  - Identifier des orientations spécifiques au secteur (en lien avec autres documents de planification)
  - Identifier des pistes de solutions pour favoriser l'utilisation des transports collectifs
    - Renforcement des services existants
    - Développement de nouveaux services en liens avec les projets d'infrastructures
    - Études et réorganisation des services par autobus en collaboration AMT-CITL