

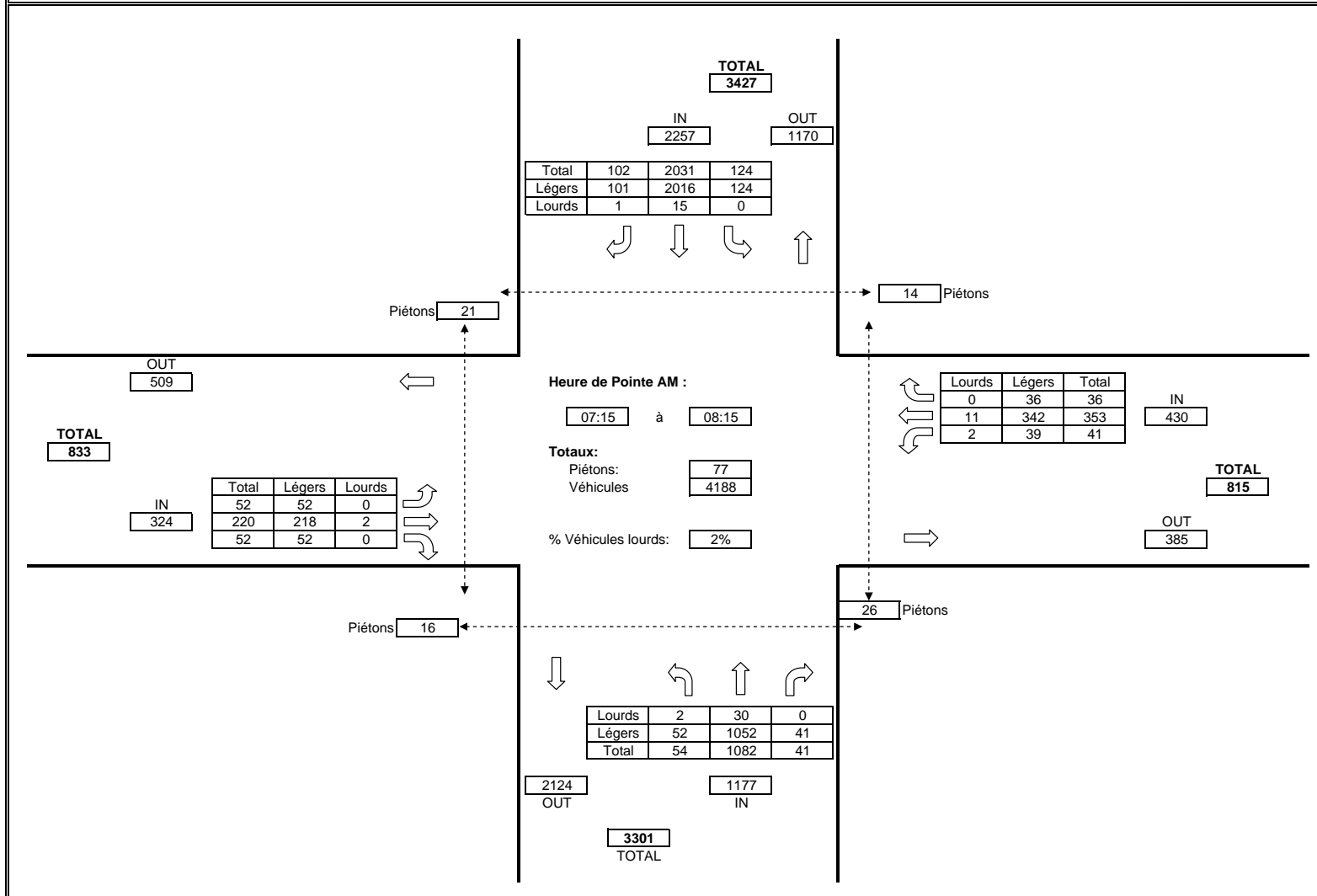


DATE DU RELEVÉ: 2008-04-09
LOCALISATION DU COMPTAGE: Montreal
DURÉE DU COMPTAGE: 2x 2h
CONDITIONS ATMOSPHÉRIQUES: beau

APPROCHE NORD: Papineau
SUD: 0
EST: Fleury
OUEST: 0

Projet de parachèvement de l'autoroute 19
avec voies réservées au transport collectif à
Laval et à Bois-des-Filion

6211-06-155

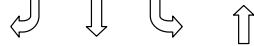




TOTAL
3985

IN 1579 OUT 2406

Total	75	1343	161
Légers	75	1326	161
Lourds	0	17	0



Piétons 24

115 Piétons

OUT 372

TOTAL
790

IN 418

Total	Légers	Lourds
98	98	0
282	280	2
38	38	0



Heure de Pointe PM :

16:30 à 17:30

Totaux:

Piétons: 231
Véhicules: 4683

% Véhicules lourds: 1%

Lourds	Légers	Total
0	88	88
2	234	236
1	32	33

TOTAL
848

IN 357

OUT 491

Piétons 45

47 Piétons



Lourds	0	33	1
Légers	61	2187	47
Total	61	2220	48

1414
OUT

2329
IN

3743
TOTAL