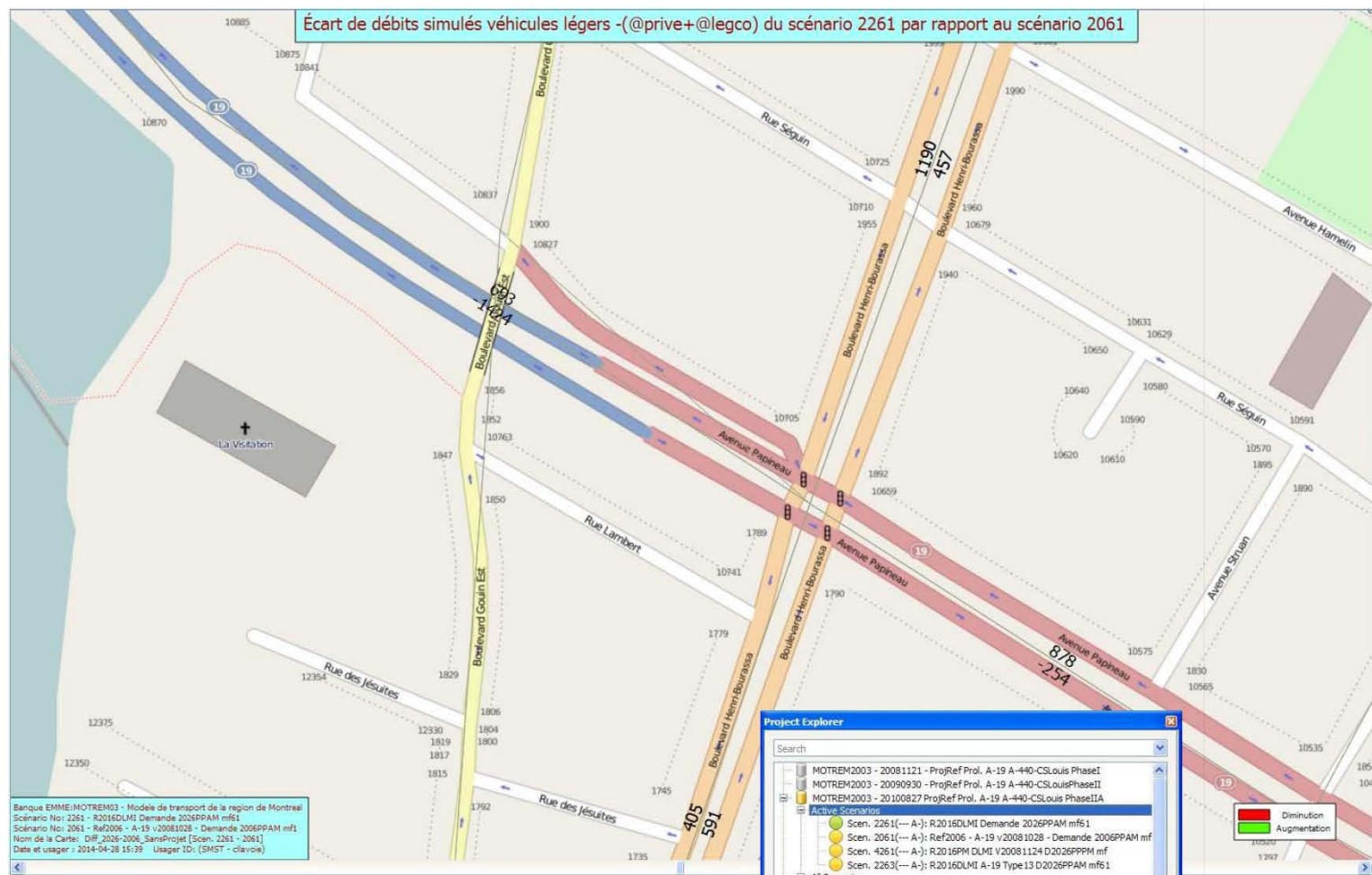


Différentiel des volumes, ppam:

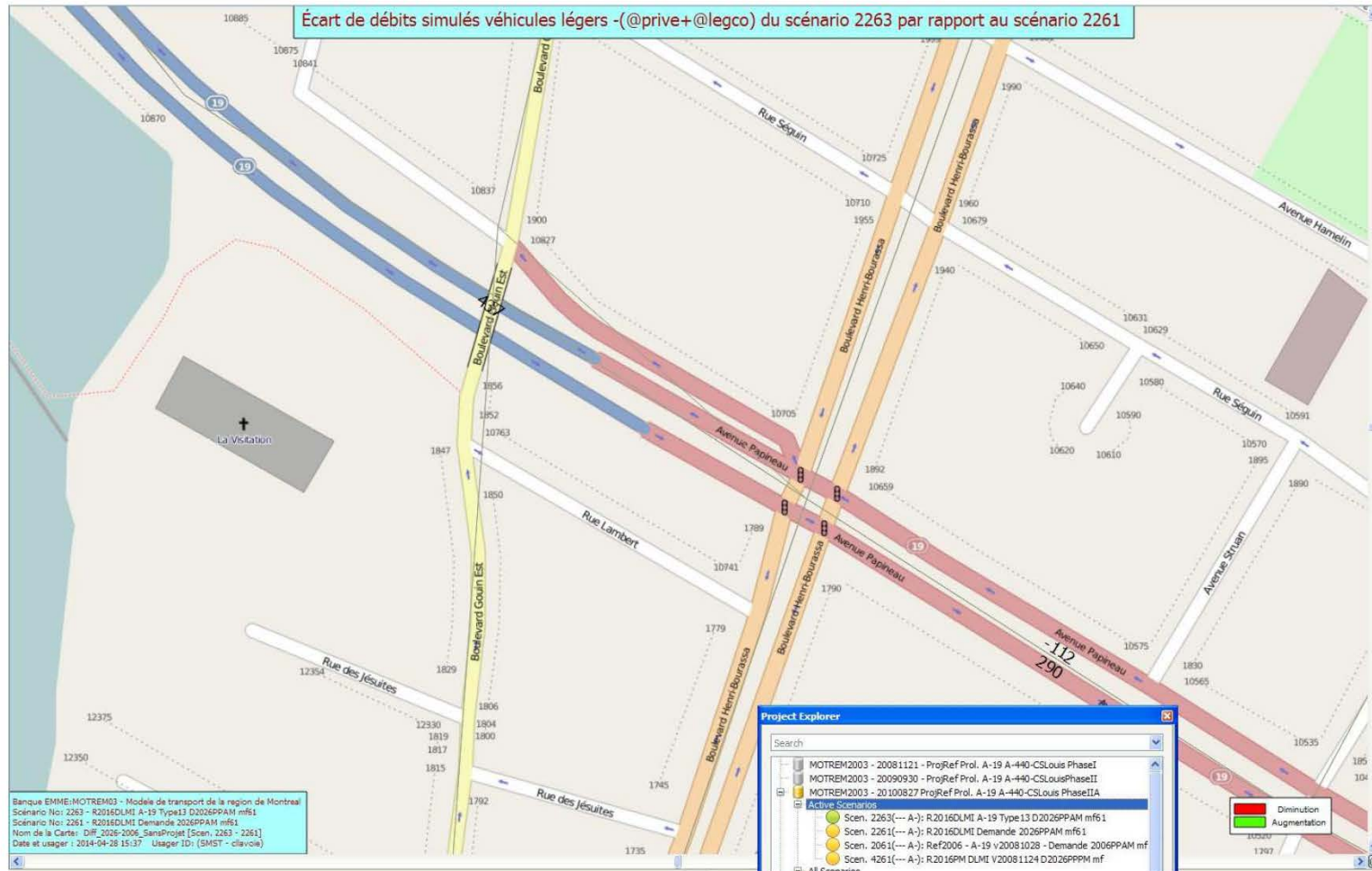
« statu quo 2026 » vs « référence 2006 »



(différences de valeur absolue supérieure à 100 véhicules seulement)

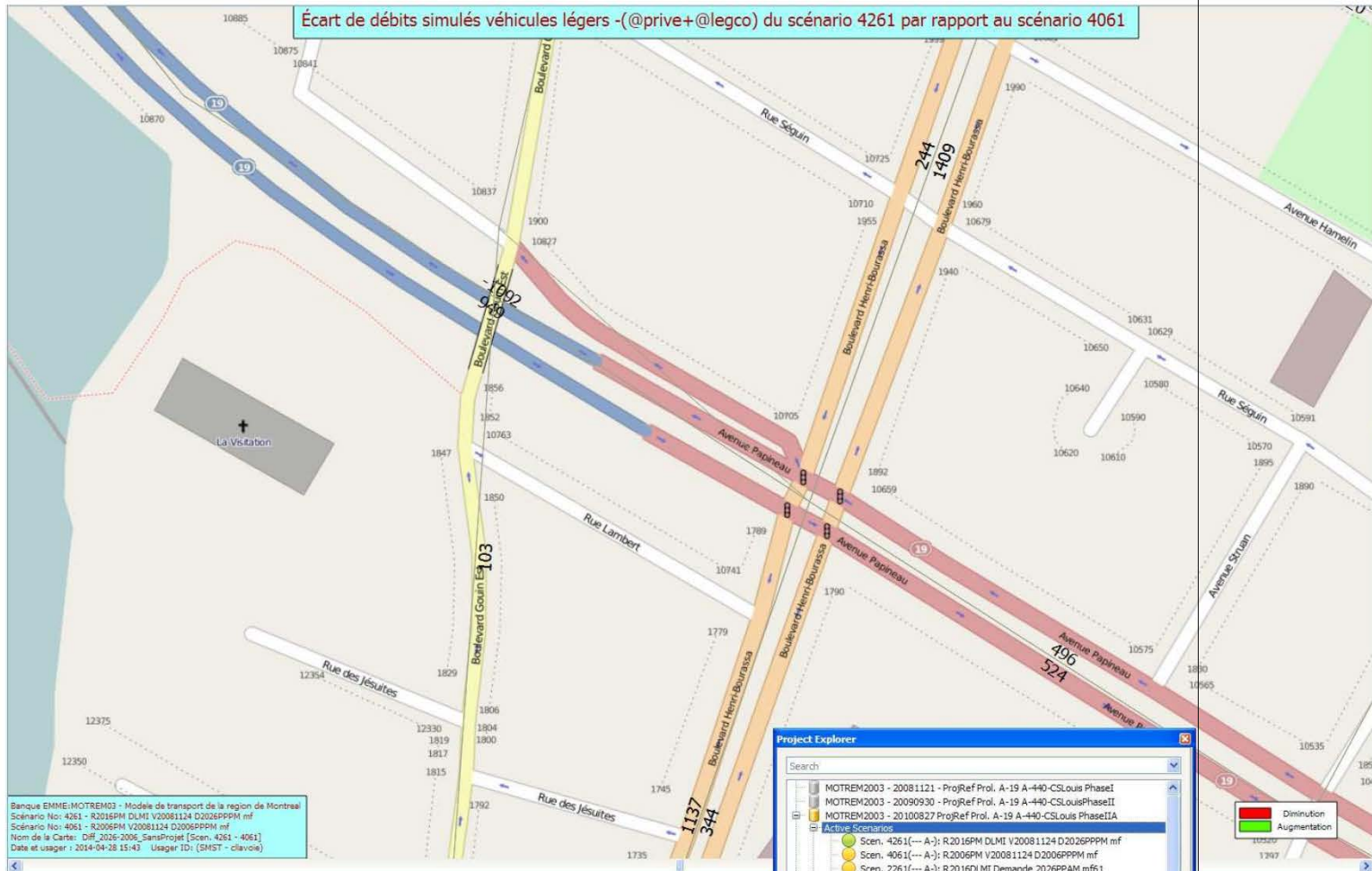
4.1A - 1

Différentiel des volumes, ppam: « projet 2026 » vs « statu quo 2026 »



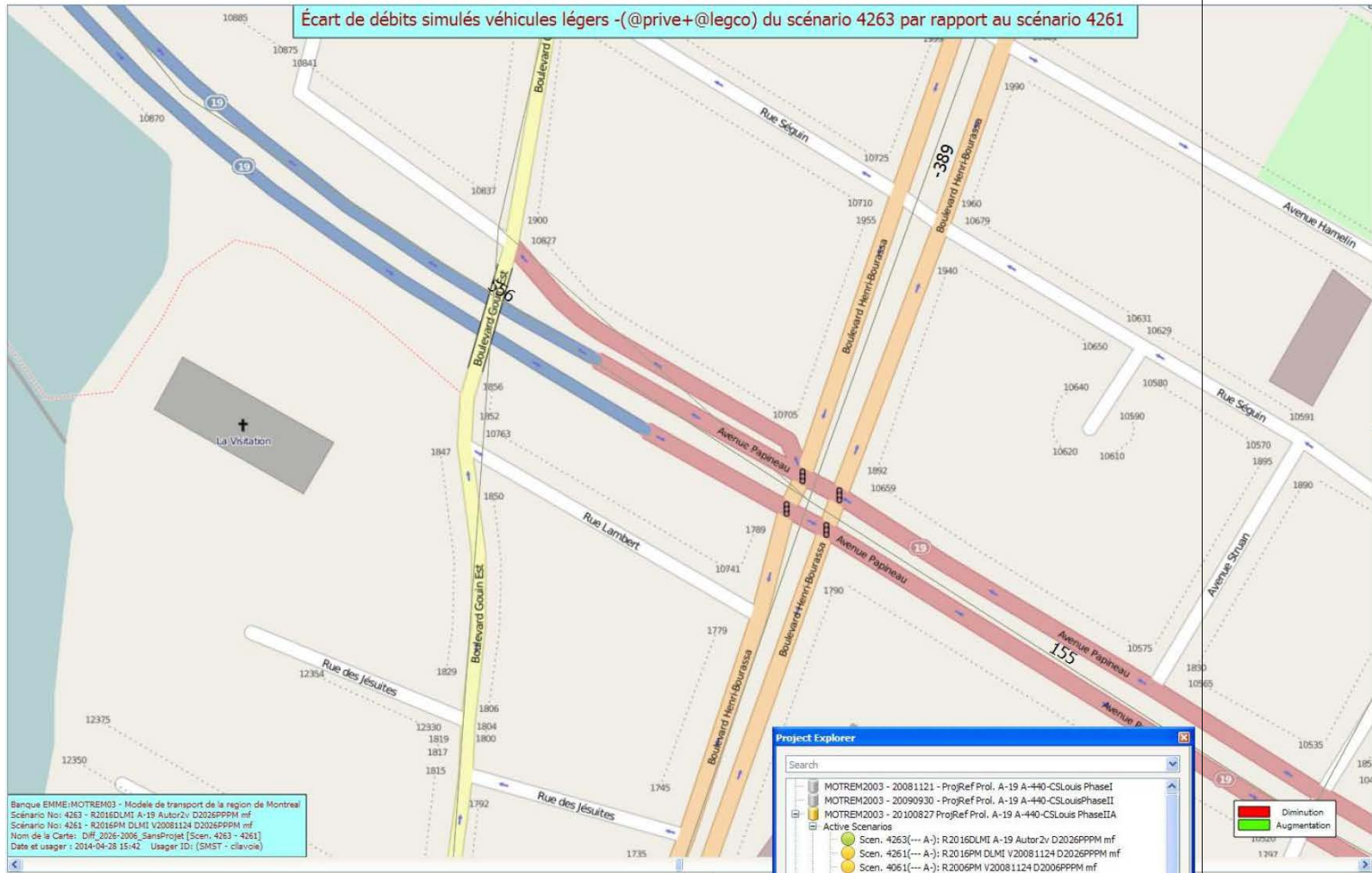
(différences de valeur absolue supérieure à 100 véhicules seulement)

Différentiel des volumes, ppm: « statu quo 2026 » vs « référence 2006 »



(différences de valeur absolue supérieure à 100 véhicules seulement)

Différentiel des volumes, pppm: « projet 2026 » vs « statu quo 2026 »



(différences de valeur absolue supérieure à 100 véhicules seulement)