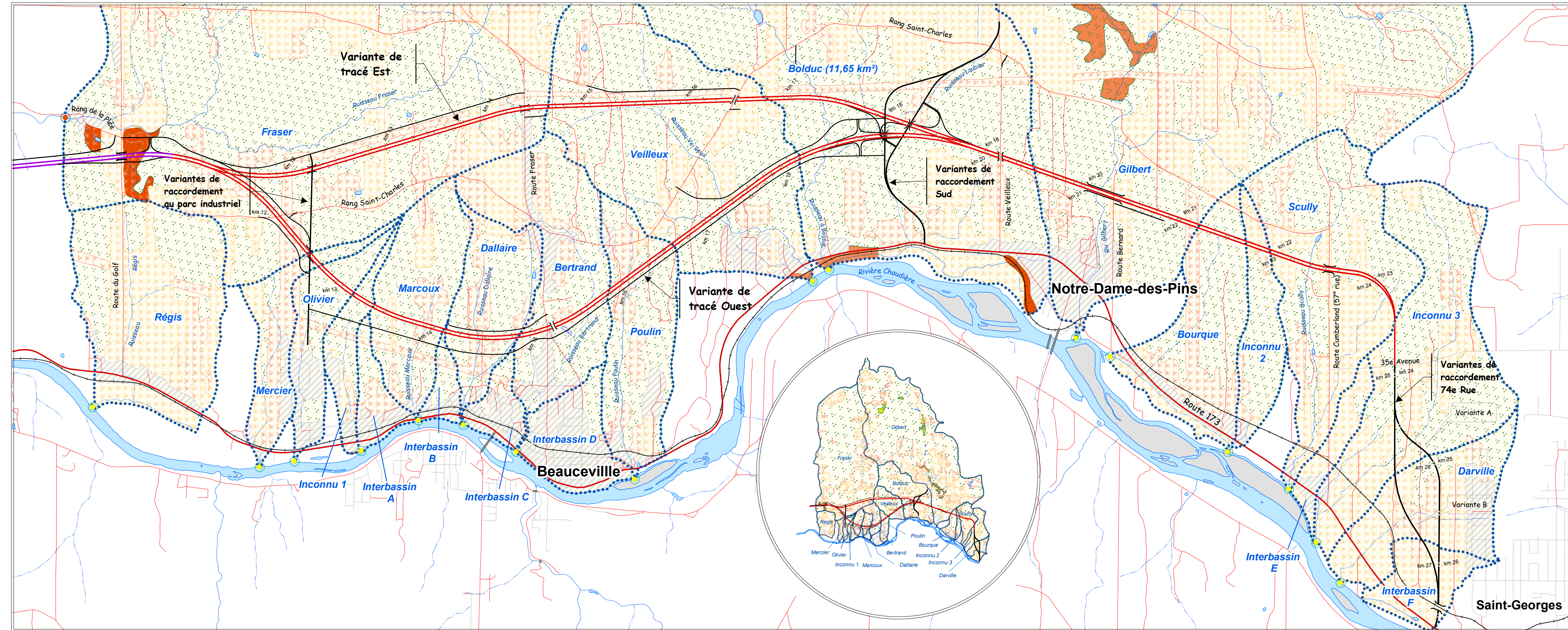


Figure 2
Secteurs formés suite à la superposition
des dépôts de surface et
de l'utilisation du sol



Légende

- Exutoire localisé à la rivière Chaudière
- Exutoire localisé à environ 30 mètres au sud du rang de la Plée et à 560 mètres à l'ouest de la route du Golf
- Limite des bassins versants
- Cours d'eau existant
- Point kilométrique de la route projetée
- Variante de tracé d'autoroute
- Variante de raccordement
- Voie de desserte, bretelles et échangeurs
- Tronçon en construction
- Route secondaire et sentier

Utilisation du sol	Type de dépôt
Culture intensive	A
Culture extensive	B
Boisé	C
Urbain	D
Zone humide	

Source : - Photocartothèque québécoise, BDTQ 1 : 20 000, 2000

1:25 000

 Projection : MTM Nad83, zone 7
 Date : Juin 2005