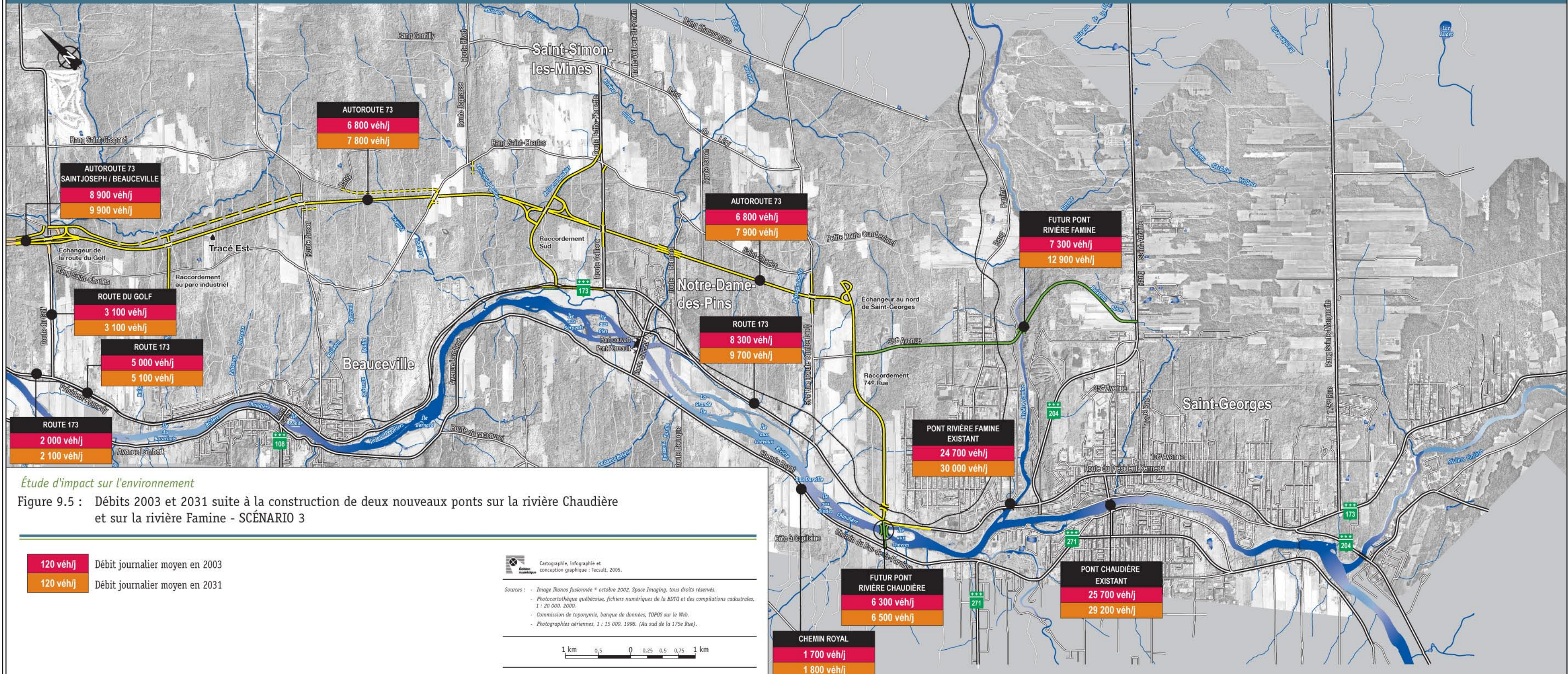


# Prolongement de l'autoroute 73 entre Beauceville et Saint-Georges

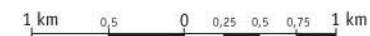


## Étude d'impact sur l'environnement

Figure 9.5 : Débits 2003 et 2031 suite à la construction de deux nouveaux ponts sur la rivière Chaudière et sur la rivière Famine - SCÉNARIO 3

120 véh/j Débit journalier moyen en 2003  
 120 véh/j Débit journalier moyen en 2031

Cartographie, infographie et conception graphique : Tecslut, 2005.  
 Sources : - Image Ikonos fusionnée 6 octobre 2002, Space Imaging, tous droits réservés.  
 - Photocartotheque québécoise, fichiers numériques de la BDQ et des compilations cadastrales, 1 : 20 000, 2000.  
 - Commission de toponymie, banque de données, TOPOS sur le Web.  
 - Photographies aériennes, 1 : 15 000, 1998. (Au sud de la 175e Rue).



Juin 2005