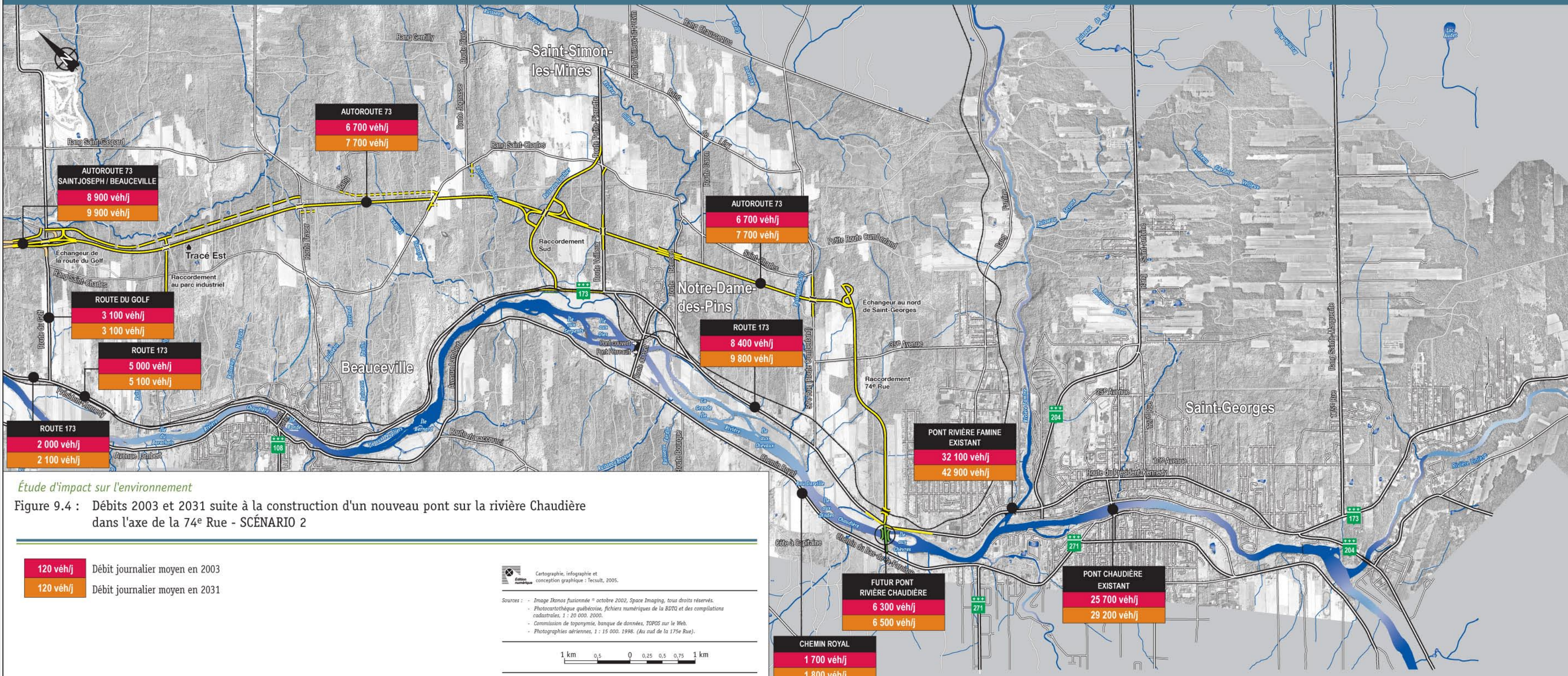


Prolongement de l'autoroute 73 entre Beauceville et Saint-Georges

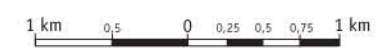


Étude d'impact sur l'environnement

Figure 9.4 : Débits 2003 et 2031 suite à la construction d'un nouveau pont sur la rivière Chaudière dans l'axe de la 74^e Rue - SCÉNARIO 2

120 véh/j Débit journalier moyen en 2003
 120 véh/j Débit journalier moyen en 2031

Cartographie, infographie et conception graphique : Teconsult, 2005.
 Sources : - Image Ikonos fusionnée, octobre 2002, Space Imaging, tous droits réservés.
 - Photocartotheque québécoise, fichiers numériques de la BDTU et des compilations cadastrales, 1 : 20 000, 2000.
 - Commission de toponymie, banque de données, TOPOS sur le Web.
 - Photographies aériennes, 1 : 15 000, 1998. (Au sud de la 175^e Rue).



Juin 2005