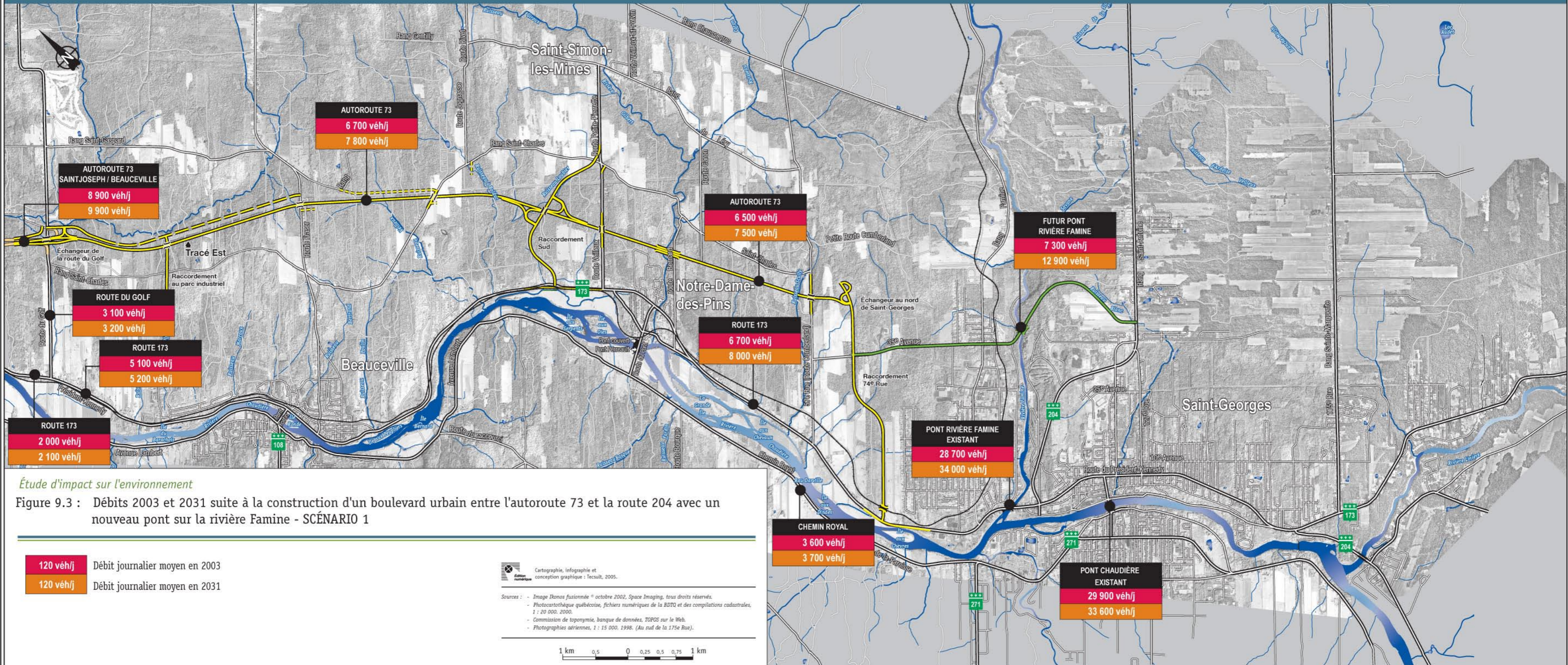


Prolongement de l'autoroute 73 entre Beauceville et Saint-Georges



Étude d'impact sur l'environnement

Figure 9.3 : Débits 2003 et 2031 suite à la construction d'un boulevard urbain entre l'autoroute 73 et la route 204 avec un nouveau pont sur la rivière Famine - SCÉNARIO 1

120 véh/j Débit journalier moyen en 2003
 120 véh/j Débit journalier moyen en 2031

Cartographie, infographie et conception graphique : TECSULT, 2005.

Sources : - Image Ikonos fusionnée © octobre 2002, Space Imaging, tous droits réservés.
 - Photocartotheque québécoise, fichiers numériques de la BDQ et des compilations cadastrales, 1 : 20 000, 2000.
 - Commission de toponymie, banque de données, TOPOS sur le Web.
 - Photographies aériennes, 1 : 15 000, 1998. (Au sud de la 175e Rue).

1 km 0,5 0 0,25 0,5 0,75 1 km

Juin 2005