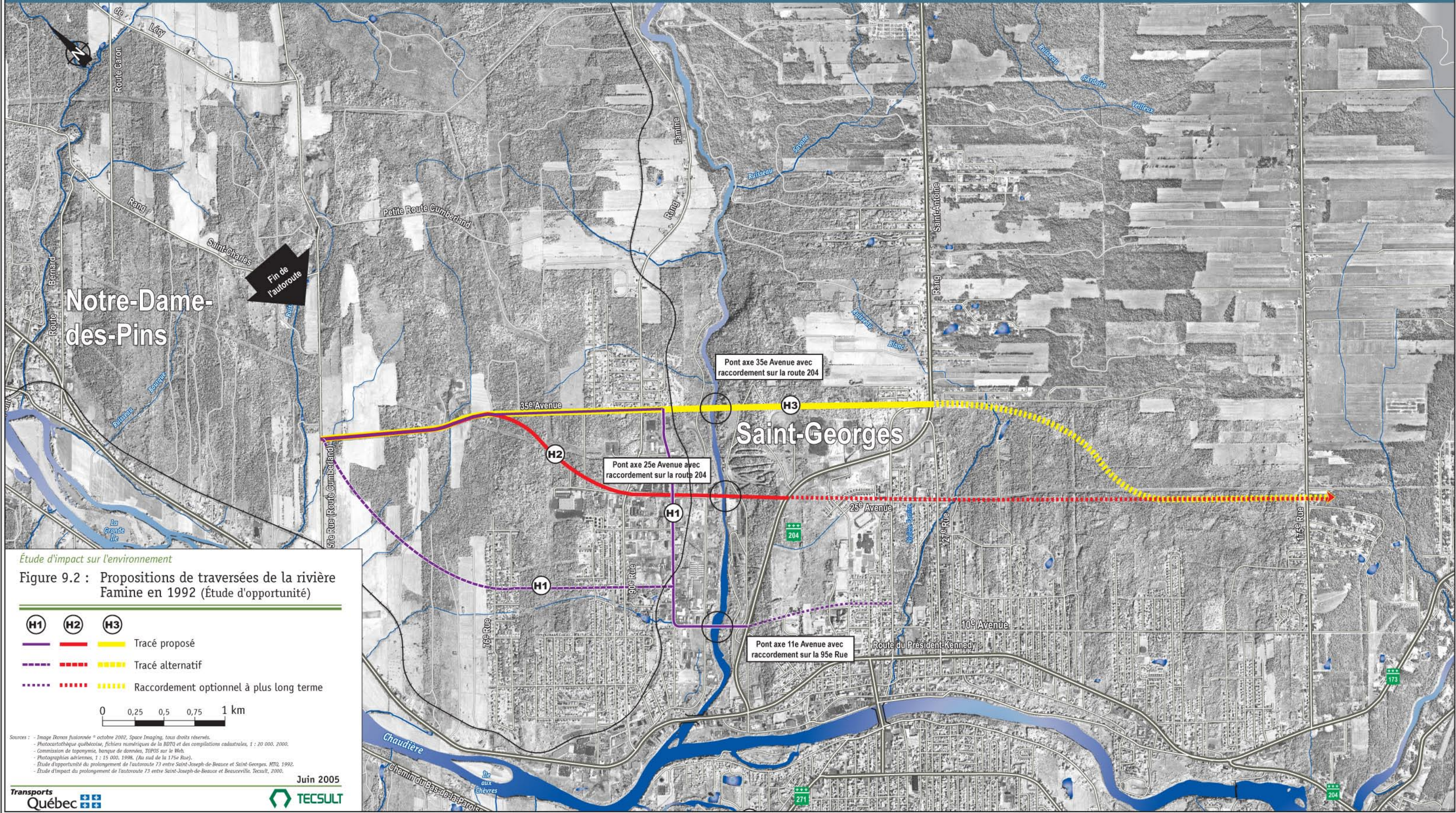


# Prolongement de l'autoroute 73 entre Beauceville et Saint-Georges



Étude d'impact sur l'environnement

Figure 9.2 : Propositions de traversées de la rivière Famine en 1992 (Étude d'opportunité)

<b>H1</b>	<b>H2</b>	<b>H3</b>	
			Tracé proposé
			Tracé alternatif
			Raccordement optionnel à plus long terme

0 0,25 0,5 0,75 1 km

Sources : - Image Ikonos fusionnée \* octobre 2002, Space Imaging, tous droits réservés.  
 - Photocartothèque québécoise, fichiers numériques de la BD70 et des compilations cadastrales, 1 : 20 000, 2000.  
 - Commission de toponymie, banque de données, TOPOS sur le Web.  
 - Photographies aériennes, 1 : 15 000, 1998. (Au sud de la 175e Rue).  
 - Étude d'opportunité du prolongement de l'autoroute 73 entre Saint-Joseph-de-Beauce et Saint-Georges, MTQ, 1992.  
 - Étude d'impact du prolongement de l'autoroute 73 entre Saint-Joseph-de-Beauce et Beauceville, TecSult, 2000.

Jun 2005