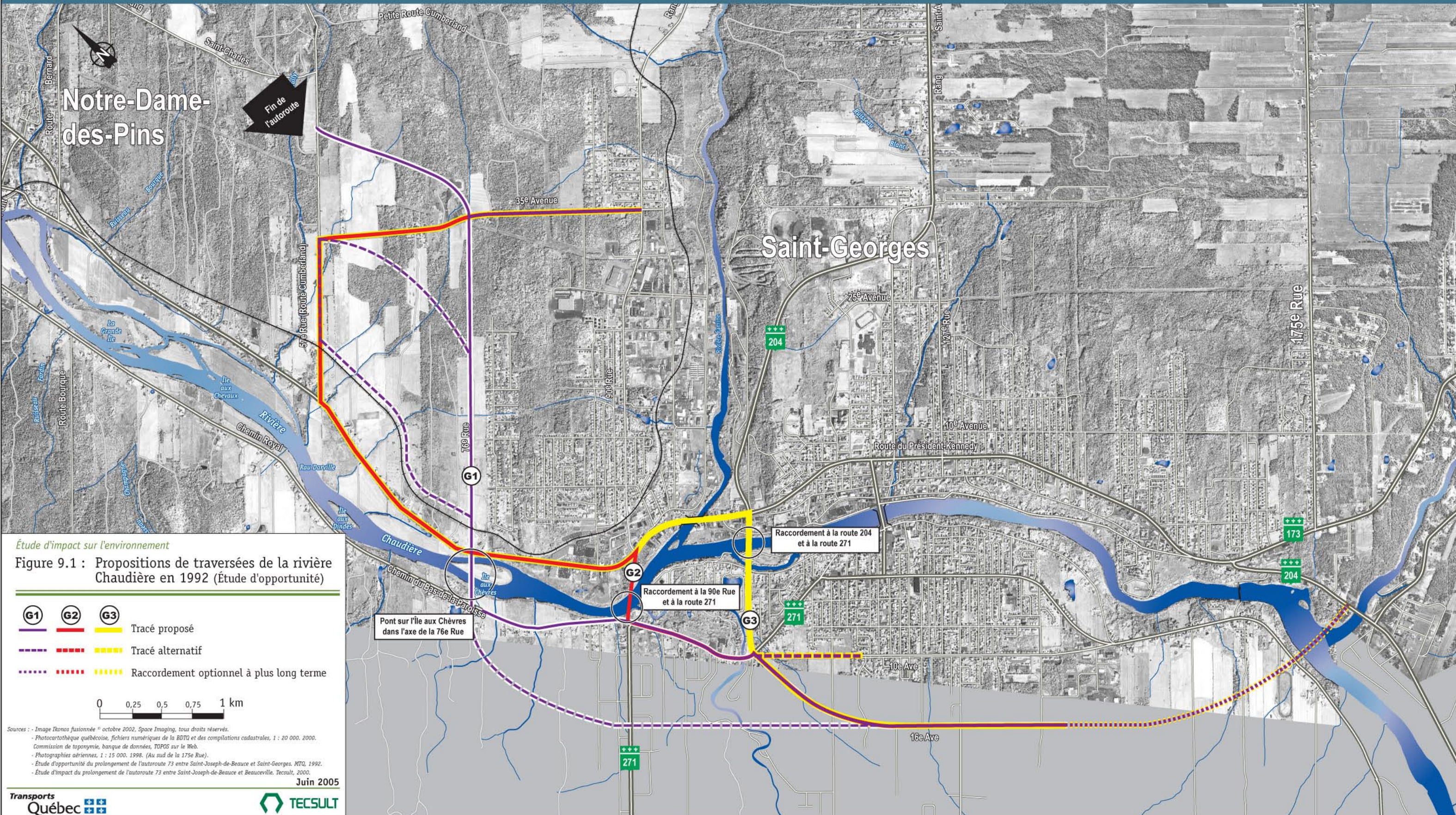


Prolongement de l'autoroute 73 entre Beauceville et Saint-Georges



Étude d'impact sur l'environnement
 Figure 9.1 : Propositions de traversées de la rivière Chaudière en 1992 (Étude d'opportunité)

- G1
G2
G3
 Tracé proposé
- Tracé alternatif
- Raccordement optionnel à plus long terme

0 0,25 0,5 0,75 1 km

Sources : - Image Ikonos fusionnée © octobre 2002, Space Imaging, tous droits réservés.
 - Photocartothèque québécoise, fichiers numériques de la RD7Q et des compilations cadastrales, 1 : 20 000, 2000.
 - Commission de toponymie, banque de données, TOPOS sur le Web.
 - Photographies aériennes, 1 : 15 000, 1998. (Au sud de la 175e Rue).
 - Étude d'opportunité du prolongement de l'autoroute 73 entre Saint-Joseph-de-Beauce et Saint-Georges. NTQ, 1992.
 - Étude d'impact du prolongement de l'autoroute 73 entre Saint-Joseph-de-Beauce et Beauceville. Teconsult, 2000.

Juin 2005