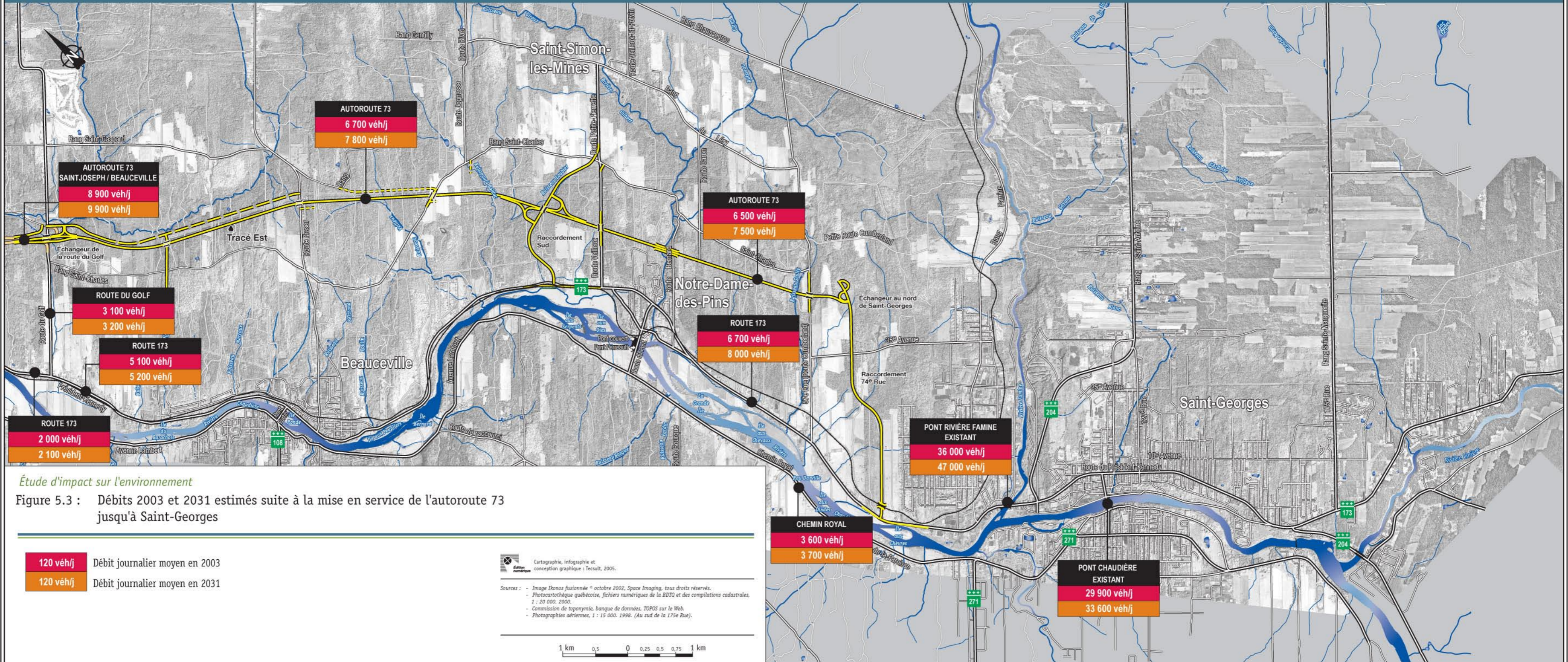


Prolongement de l'autoroute 73 entre Beauceville et Saint-Georges



Étude d'impact sur l'environnement

Figure 5.3 : Débits 2003 et 2031 estimés suite à la mise en service de l'autoroute 73 jusqu'à Saint-Georges

120 véh/j Débit journalier moyen en 2003
 120 véh/j Débit journalier moyen en 2031

Cartographie, infographie et conception graphique : TECSULT, 2005.

Sources : - Image Ikonos fusionnée * octobre 2002, Space Imaging, tous droits réservés.
 - Photocartotheque québécoise, fichiers numériques de la BDTQ et des compilations cadastrales, 1 : 20 000, 2000.
 - Commission de toponymie, banque de données, TOPOS sur le Web.
 - Photographies aériennes, 1 : 15 000, 1998. (Au sud de la 175e Rue).



Juin 2005