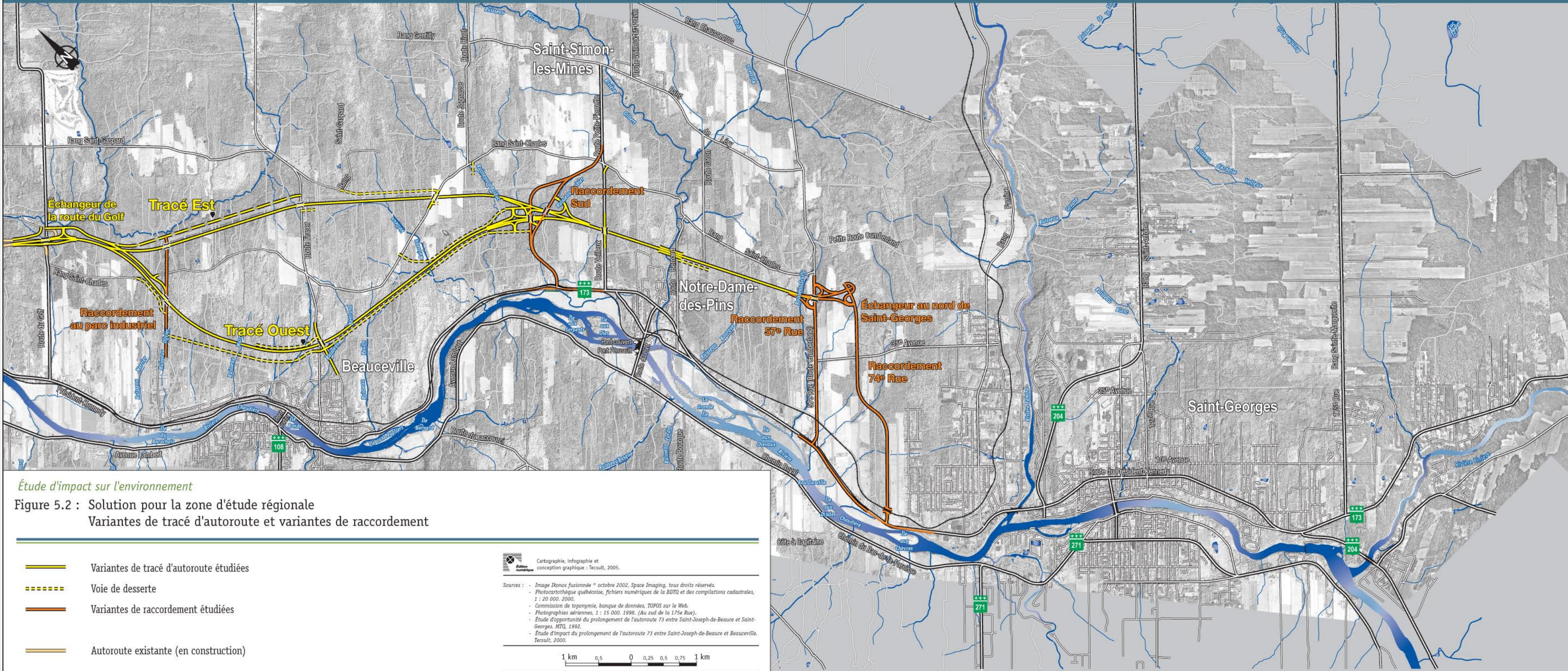


Prolongement de l'autoroute 73 entre Beauceville et Saint-Georges



Étude d'impact sur l'environnement

Figure 5.2 : Solution pour la zone d'étude régionale
Variantes de tracé d'autoroute et variantes de raccordement

- Variantes de tracé d'autoroute étudiées
- - - - - Voie de desserte
- Variantes de raccordement étudiées
- Autoroute existante (en construction)

Cartographie, infographie et conception graphique : TecSult, 2005.

Sources : - Image Ikonos fusionnée 6 octobre 2002, Space Imaging, tous droits réservés.
- Photocartothèque québécoise, fichiers numériques de la BDRT et des compilations cadastrales, 1 : 20 000, 2000.
- Commission de toponymie, banque de données, TOPOS sur le Web.
- Photographies aériennes, 1 : 15 000, 1998. (Au sud de la 175^e Rue).
- Étude d'opportunité du prolongement de l'autoroute 73 entre Saint-Joseph-de-Beauce et Saint-Georges, MIT, 1992.
- Étude d'impact du prolongement de l'autoroute 73 entre Saint-Joseph-de-Beauce et Beauceville, TecSult, 2000.



Juin 2005