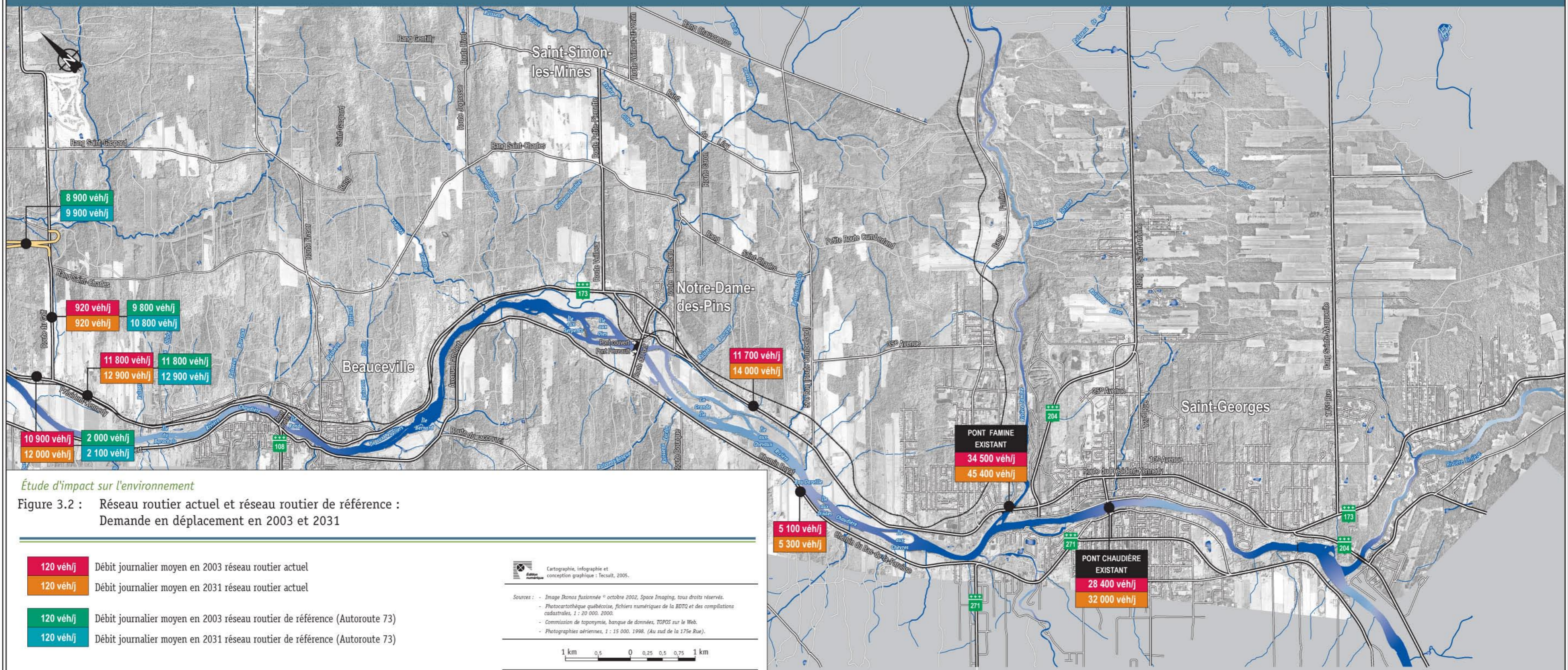


Prolongement de l'autoroute 73 entre Beauceville et Saint-Georges



Étude d'impact sur l'environnement

Figure 3.2 : Réseau routier actuel et réseau routier de référence : Demande en déplacement en 2003 et 2031

120 véh/j	Débit journalier moyen en 2003 réseau routier actuel
120 véh/j	Débit journalier moyen en 2031 réseau routier actuel
120 véh/j	Débit journalier moyen en 2003 réseau routier de référence (Autoroute 73)
120 véh/j	Débit journalier moyen en 2031 réseau routier de référence (Autoroute 73)

Cartographie, infographie et conception graphique : TECSULT, 2005.

Sources : - Image Ikonos fusionnée © octobre 2002, Space Imaging, tous droits réservés.
 - Photocartotheque québécoise, fichiers numériques de la BDQ et des compilations cadastrales, 1 : 20 000, 2000.
 - Commission de toponymie, banque de données, TOPOS sur le Web.
 - Photographies aériennes, 1 : 15 000, 1998. (Au sud de la 175e Rue).



Juin 2005