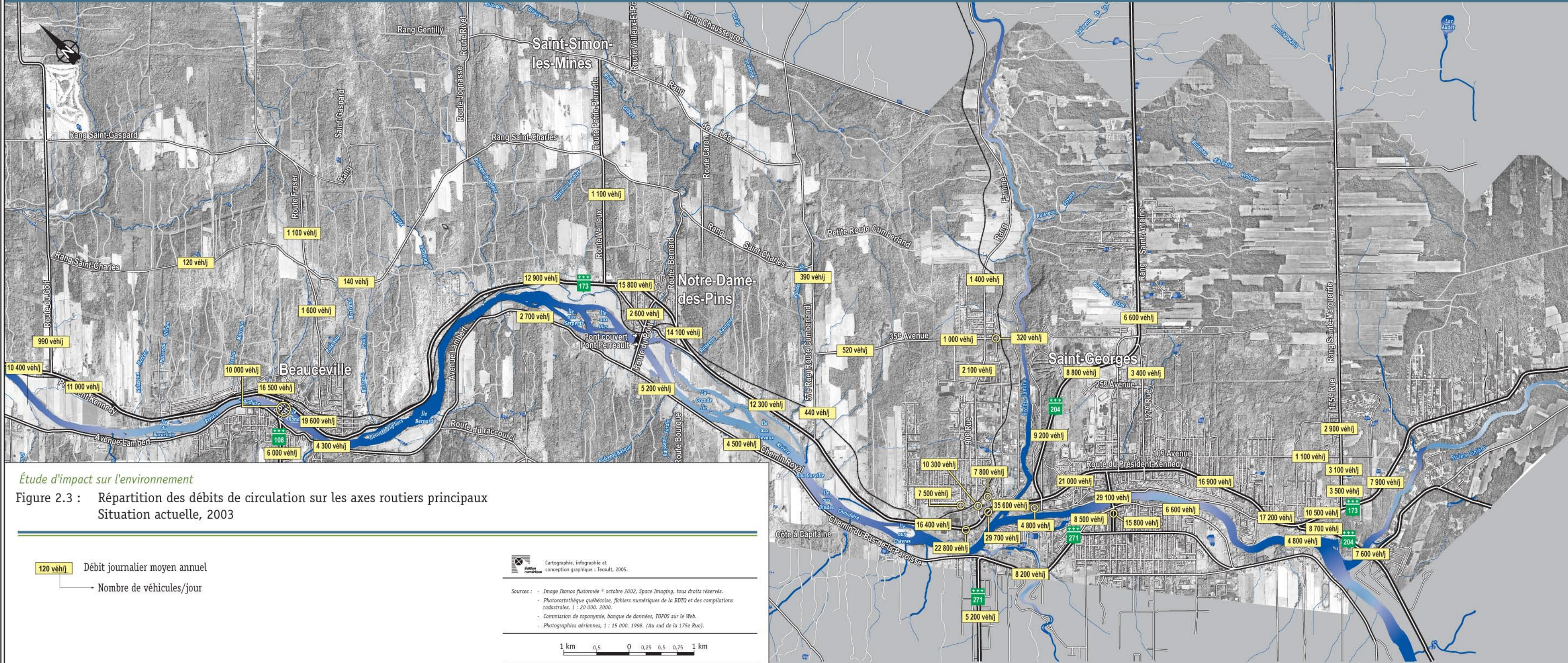


Prolongement de l'autoroute 73 entre Beauceville et Saint-Georges



Étude d'impact sur l'environnement

Figure 2.3 : Répartition des débits de circulation sur les axes routiers principaux
Situation actuelle, 2003

120 véh/j Débit journalier moyen annuel
→ Nombre de véhicules/jour

Cartographie, infographie et conception graphique : TECSULT, 2005.

Sources : - Image Ikonos fusionnée 8 octobre 2002, Space Imaging, tous droits réservés.
- Photocartothèque québécoise, fichiers numériques de la BDTO et des compilations cadastrales, 1 : 20 000, 2000.
- Commission de toponymie, banque de données, TOPOS sur le Web.
- Photographies aériennes, 1 : 15 000, 1998. (Au sud de la 175e Rue).

1 km 0,5 0,25 0,5 0,75 1 km

Juin 2005