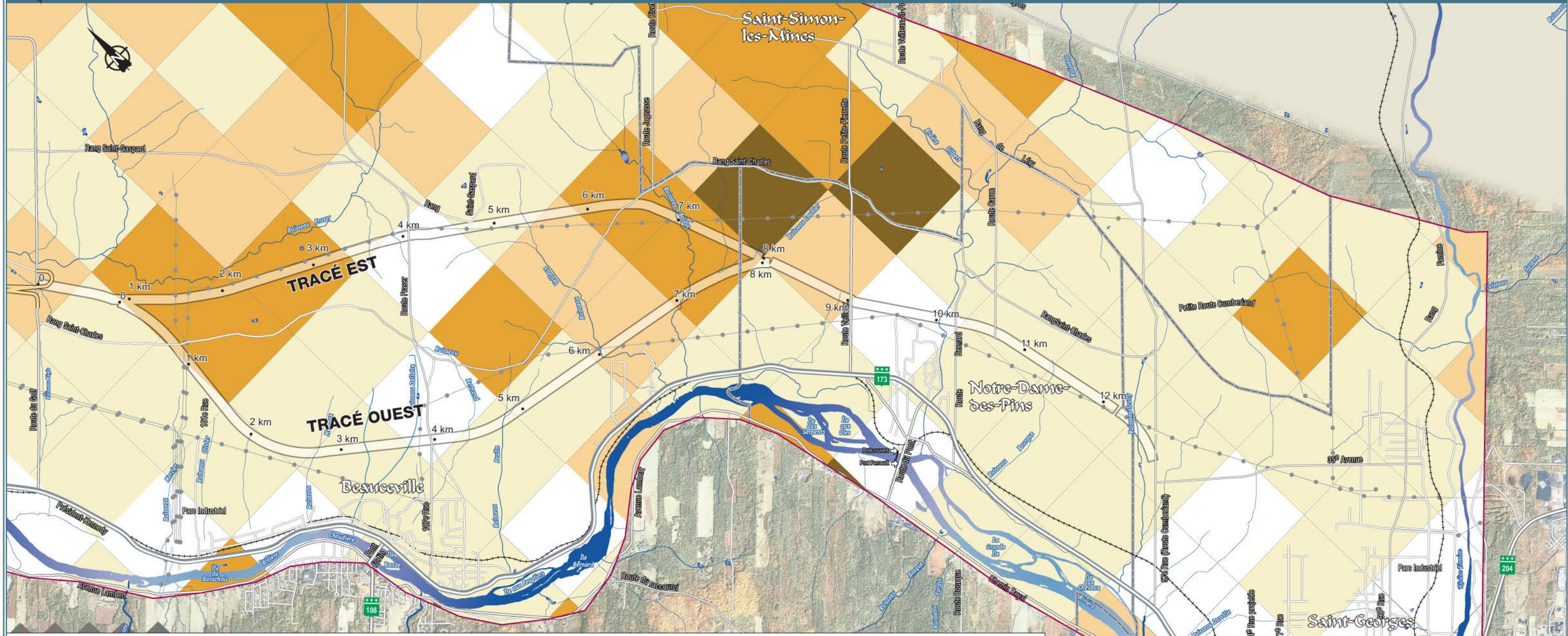




Prolongement de l'autoroute 73 entre Beauceville et Saint-Georges



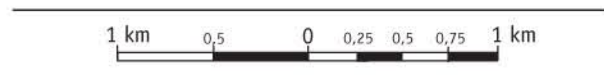
Étude d'impact sur l'environnement
 Figure 4: Récolte de cerfs de Virginie par la chasse sportive entre 1998 et 2002

Nombre de cerfs récollés (entre 1998 et 2002)	
	10 et plus
	7 à 9
	4 à 6
	1 à 3

Infrastructure	
	3 km Chainage
	Tracé inventorié
	Route principale
	Route secondaire
	Voie ferrée

Cartographie, infographie et conception graphique : Tecsult, 2003.

Sources : - Image Ikonos fusionnée © octobre 2002, Space Imaging, tous droits réservés.
 - Photocartothèque québécoise, fichiers numériques de la BD70 et des compilations cadastrales, 1 : 20 000, 2000.
 - Commission de toponymie, banque de données, TOPOS sur le Web.
 - Photographies aériennes, 1 : 15 000, 1998.
 - Cartes du risque d'inondation - Rivière Chaudière, province de Québec, 1 : 10 000, Environnement Canada, 1978



Juillet 2003