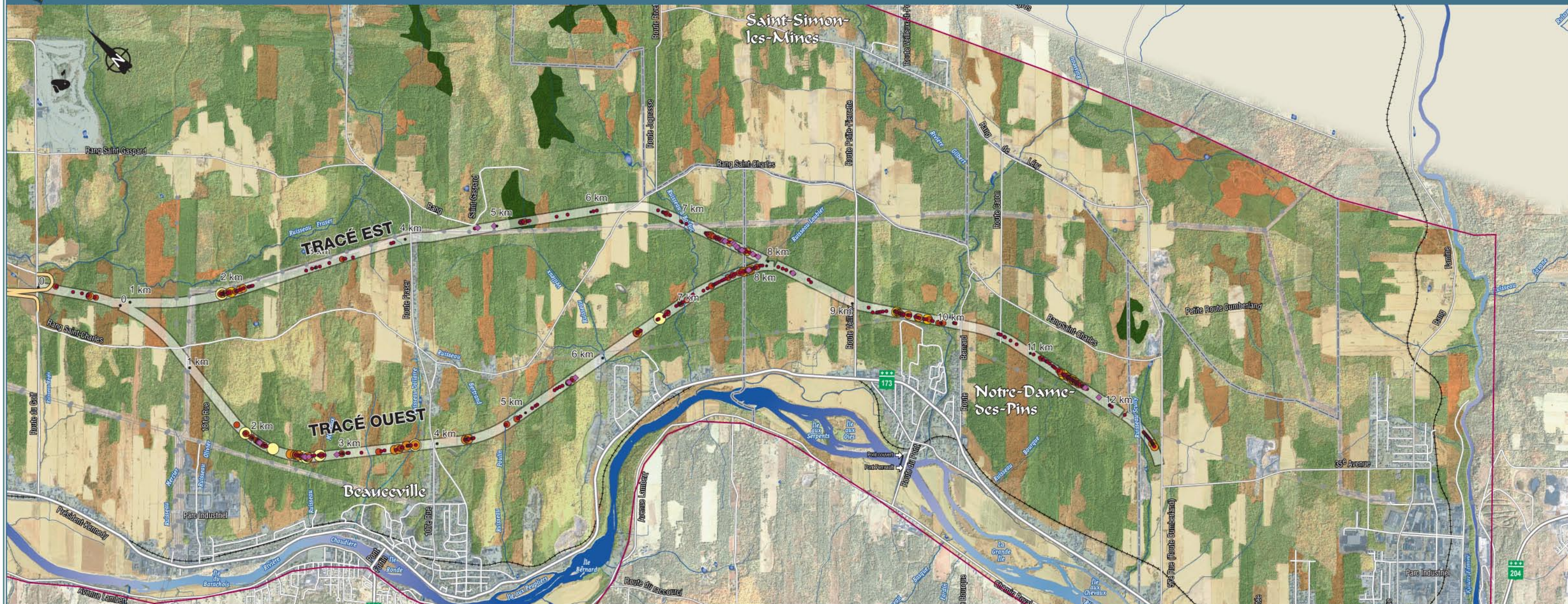




Prolongement de l'autoroute 73 entre Beauceville et Saint-Georges



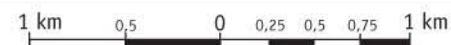
Étude d'impact sur l'environnement

Figure 1: Localisation des pistes et des sentiers de cerfs de Virginie en janvier 2003

Abondance des pistes		Type d'utilisation	
● 6	● 4	● Milieu agricole	● Friche
● 3	● 2	● Coupe totale	● Plantation
● 1		● Centre urbain ou récréatif	● Ligne de transport d'énergie ou banc d'emprunt
Abondance des sentiers		● 3 km	● Chaînage
● 1		● Tracé inventorié	● Route principale
Type de peuplement		● Route secondaire	● Voie ferrée
● Feuillu	● Mélangé		
● Résineux	● Cédrière		

Cartographie, infographie et conception graphique : Tecsult, 2003.

Sources : - Image Ikonos fusionnée © octobre 2002, Space Imaging, tous droits réservés.
 - Photocartotheque québécoise, fichiers numériques de la BD70 et des compilations cadastrales, 1 : 20 000, 2000.
 - Commission de toponymie, banque de données, TOPOS sur le Web.
 - Photographies aériennes, 1 : 15 000, 1998.
 - Cartes du risque d'inondation - Rivière Chaudière, province de Québec, 1 : 10 000, Environnement Canada, 1978



Juillet 2003