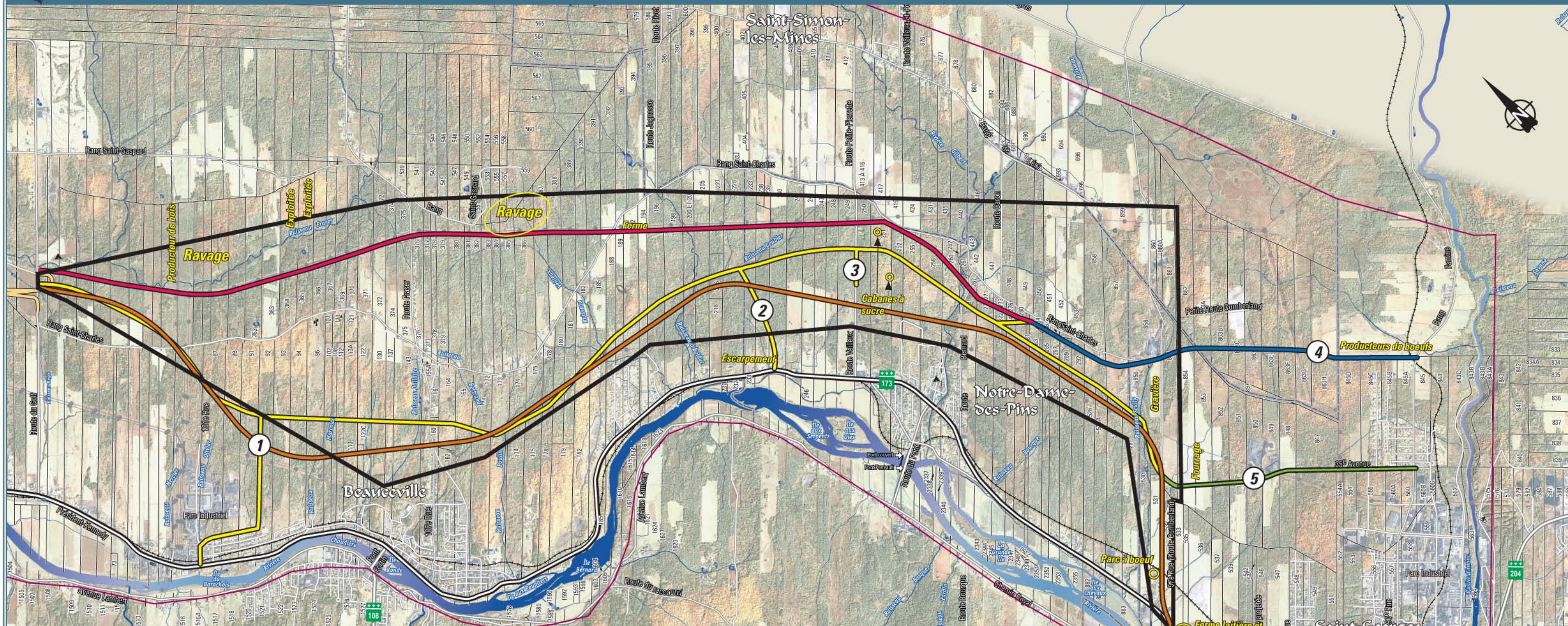


Prolongement de l'autoroute 73 entre Beauceville et Saint-Georges



Étude d'impact sur l'environnement - Étude de perception

Figure 1: Observations des représentants d'organismes rencontrés

- Secteur du prolongement (zone d'étude pour l'étude de perception)
- Tracé 1
- Tracé 2
- Tracé 3
- Tracé proposé par l'UPA

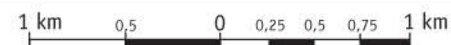
Raccordements proposés par l'UPA

- Raccordement pour Beauceville
- Variantes de raccordement pour Notre-Dame-des-Pins
- Route Forest
- Route Veilleux
- Variantes de raccordement pour Saint-Georges
- Accès à la 90^e Rue
- Accès à la 90^e Rue

- Route nationale
- Route régionale
- Route collectrice
- Route locale
- Rue, route urbaine
- Route rurale
- Voie ferrée

Cartographie, infographie et conception graphique : Tecsult, 2005.

Sources : - Image Ikonos fusionnée © octobre 2002, Space Imaging, tous droits réservés.
 - Photocartothèque québécoise, fichiers numériques de la BDT et des compilations cadastrales, 1 : 20 000, 2000.
 - Commission de toponymie, banque de données, TOPOS sur le Web.
 - Photographies aériennes, 1 : 15 000, 1998.
 - Cartes du risque d'inondation - Rivière Chaudière, province de Québec, 1 : 10 000, Environnement Canada, 1978



Juin 2005